

Prac. Pomorz

Gabinet Map

M-5232

8°

# Plan m. Torunia

wraz z krótkim  
Przewodnikiem



Nakładem Księgarni Konrada Szmidta w Toruniu.



# Księgarnia Konrada Szmidta

Toruń, Wielkie Garbary 21, – tel. 22-80

Tanie książki powieściowe

Książki dla dzieci

Przewodniki

Mapy i atlasy

Nuty

Żurnale mód

Papiery listowe

Pióra wieczne

Przybory kancelaryjne

Pamiętki i widoki Torunia

Wypożyczalnia  
książek **=====**

Prenumerata pism krajowych i zagranicznych



# PLAN M. TORUNIA

WRAZ Z KRÓTKIM  
PZEWODNIKIEM

1 9 3 7

Nakładem Księgarni Konrada Szmidta  
Toruń

Wydawnictwo  
Książki  
Toruń

Wydawnictwo  
Książki  
Toruń





Gabinet Map

M-5282 80

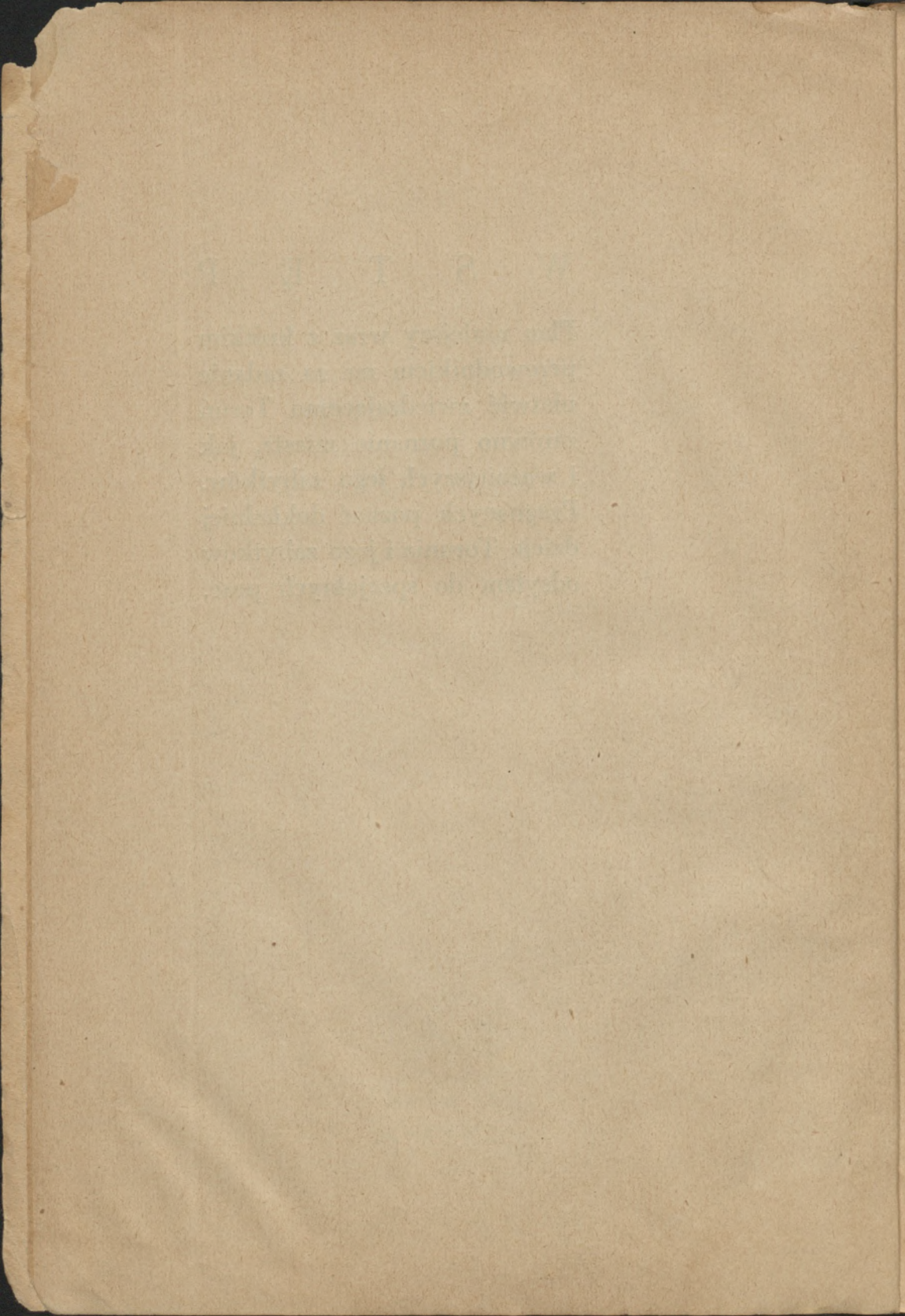
k.40/36



# W S T Ę P

Plan niniejszy wraz z krótkim przewodnikiem ma za zadanie ułatwić zwiedzającemu Toruń zarówno poznanie miasta, jak i ważniejszych jego zabytków. Pragnących poznać dokładniej dzieje Torunia i jego zabytków odsyłam do specjalnych prac.







# DZIEJE TORUNIA

Już przed przybyciem Krzyżaków na ziemię polskie, istniała prastara osada słowiańska *Thorun*, położona od dzisiejszego Torunia o kilka kilometrów w górę Wisły. Miejsce to do dziś nosi nazwę *Starego Torunia*.



*Ogólny widok Torunia.*

Krzyżacy, przybywszy do Starego Torunia, uznali położenie miasta za nieodpowiednie i w r. 1233, założyli nie-



co dalej podwaliny pod dzisiejszy Toruń, budując najpierw obronny zamek.

Leżąc na głównym szlaku wodnym, Toruń rozwija się dość szybko i już pod koniec w. XIV, liczy około 12.000



*Pałac barokowy biskupów toruńskich, obecnie kasyno oficerskie*

mieszkańców, posiada 10 kościołów oraz liczne gmachy, których tylko część przetrwała do naszych czasów.



Okres od roku 1454 do 1792, w którym to czasie Toruń należy do Polski, to okres dalszego świetnego rozwoju miasta.

Na początku wieku XVII, Toruń liczy już około 30.000 mieszkańców. W roku 1703 najazd szwedzki a później zarazy wyniszczyły ludność do tego stopnia, że w roku 1793, Toruń liczy już niespełna 6.000 mieszkańców.



*Książnica Miejska.*

Odpadłszy od Polski w roku 1794, nie może dźwignąć się do dawnej świetności. Celowo również tamują rozwój Torunia Niemcy, faworyzując w tym czasie Bydgoszcz.

Odrodzenie Torunia następuje dopiero po powrocie jego na łono Rzeczypospolitej w roku 1920.

Od tego czasu rozwój miasta postępuje w szybkim tempie. Gdy w roku 1920 Toruń liczył 37.356 mieszkańców, w roku 1937 ma już prawie 70.000.



Powstaje szereg wspaniałych budowli jak: *Dyrekcja Kolejowa*, *Dyrekcja Lasów Państwowych*, *Starostwo Krajowe*, *Ubezpieczalnia Społeczna*, *Dom Społeczny*, oraz będący w budowie gmach *Muzeum Ziemi Pomorskiej* (przy ul. Szopena).

W r. 1934, zostaje oddany do użytku *most im Marszałka Piłsudskiego*. Długość mostu 898 m.

*Most kolejowy* wybudowany został przez Niemców w roku 1872. Jako jedyny do 1934 r. most w Toruniu, służył dla ruchu kolejowego, pieszego i kołowego. Od r. 1934 dla ruchu kołowego został zamknięty. Obecnie odbywa się na nim jedynie ruch kolejowy i pieszzy. Długość mostu 997 m.

W końcu r. 1936, przebudowano t. zw. „*Łuk Cezara*“ i przeprowadzono pod nim linię tramwajową wprost z Placu Bankowego przez ul. Różaną do Rynku Staromiejskiego. (Poprzednio tramwaj z Pl. Bankowego, skręcał obok gazowni w ul. Kopernika i ul. Św. Ducha, wyjeżdżał na Staromiejski Rynek).

Toruń posiada 5 *dworców kolejowych*: 1) Toruń Przedmieście, 2) Toruń Miasto, 3) Toruń Mokre, 4) dworzec Północny i 5) dworzec Zachodni. Najważniejszym węzłowym jest dworzec Toruń Przedmieście.

Linij tramwajowych Toruń posiada cztery:

- linia Nr. 1 — dworzec Toruń Miasto — Bydgoskie Przedm.
- „ Nr. 2 — dworzec Toruń Mokre — Bydgoskie Przedm.
- „ Nr. 3 — dworzec Toruń Przedm. — Chełm. Przedm.
- „ Nr. 5 — Bydgoskie Przedm. — Jakubskie Przedm.



# ZABYTKI TORUNIA

Z licznych zabytków budowlanych Torunia na szczególną uwagę zasługują:

## Bazylika św. Jana

(patrz w planie cyfra czerwona 2).



*Bazylika św. Jana.*

Najstarszy kościół w Toruniu, wybudowany w latach 1250—1497. Przez ten okres kościół ulega katastrofom: w r. 1351 padł pastwą pożaru, a w r. 1406 zawaliła się wieża. Po pożarze kościół odbudowano, przy czym podwyższono boczne nawy i dobudowano szereg kaplic. Wieżę dobudowano w latach 1406 — 1433.

Na wieży zawieszony jest piękny dzwon „Tuba Dei“ (Trąba Boża). Jest to drugi co do wielkości dzwon po „Zygmuncie“ na Wawelu. Waży około siedmiu ton. Do uruchomienia jego potrzeba ośmiu silnych ludzi. „Tuba Dei“ jest dziełem toruńskiego odlewnika Marcina Schmidta.

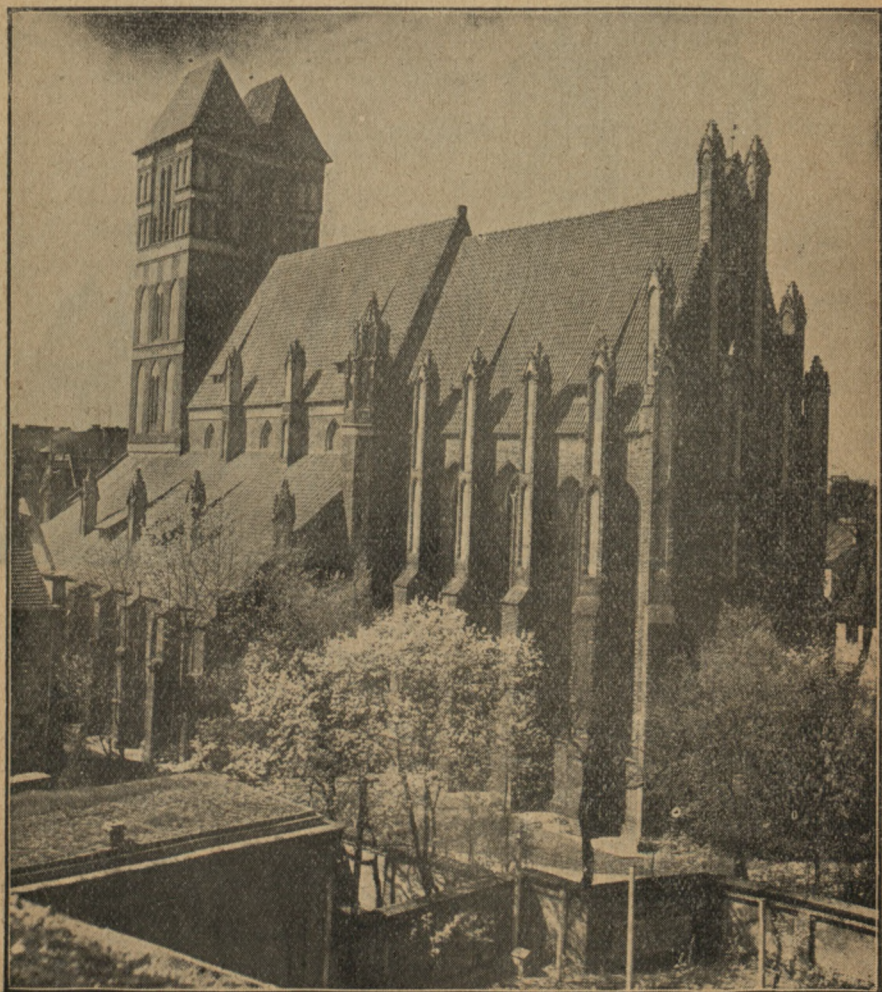


W prezbiterium na lewej ścianie widzimy fresk, pochodzący z XIV wieku. W kaplicy Aniołów Stróżów (pierwsza w prawej nawie) stoi popiersie Kopernika oraz chrzcielnica gotycka z XIII wieku. W tejże kaplicy pochowane jest serce króla Jana Olbrachta.

## Kościół św. Jakuba

*(patrz w planie cyfra czerwona 6)*

Zbudowany w latach 1309 — 1350. Styl gotycki. Posiada 7 kaplic, ozdobionych pięknymi rzeźbami i obrazami.



*Kościół św. Jakuba.*



W roku 1936, podczas odnawiania prezbiterium, po odbiciu tynku, odkryto freski, pochodzące z XIV wieku. Organy w stylu późnego renesansu, pochodzą z 1611 roku.

## Kościół N. M. Panny

*(patrz w planie cyfra czerwona 3).*

Zbudowany w drugiej połowie XIII wieku (budowę rozpoczęto w 1270 r.).



*Kościół N. M. Panny.*



Kościół ten przechodził różne koleje. Do r. 1557 był w rękach zakonu Franciszkanów, następnie do r. 1724 posiadaczami byli protestanci. Od tego czasu pozostaje już kościołem katolickim.

Na szczególną uwagę zasługują: piękny, złożony wielki ołtarz w stylu barokowym z r. 1731, organy z r. 1609 oraz ambona z r. 1605. W prezbiterium, przy wielkim ołtarzu, z lewej strony, znajduje się grobowiec Anny Wazówny (zmarłej w r. 1625).

## Kościół Garnizonowy

*(patrz w planie cyfra czerwona 5).*

Zbudowany w latach 1894 — 1897, był zbozem protestanckim dla garnizonu niemieckiego. W r. 1920 oddany do użytku katolikom, jako rz.-kat. kościół garnizonowy. Styl gotycki. Posiada najwyższą wieżę w Toruniu.

## Kościół zboru ewangelickiego

*(patrz w planie cyfra czerwona 4).*

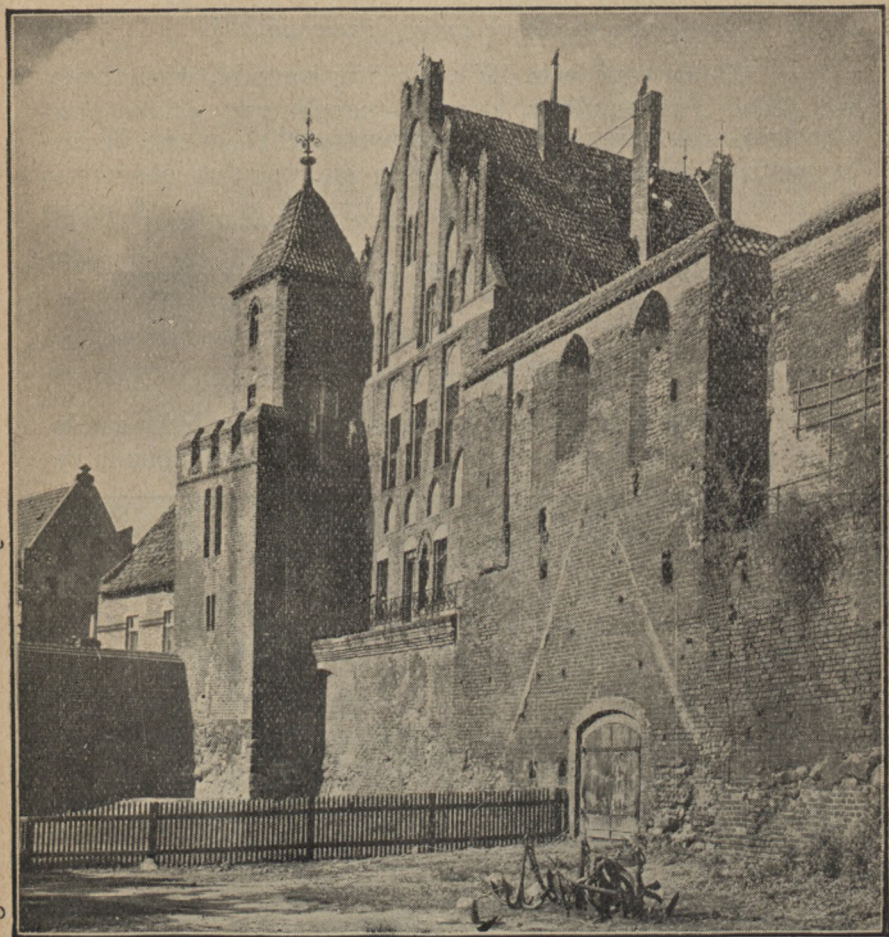
Zbudowany w latach 1755-56, początkowo bez wieży. Wieżę dobudowano w roku 1897 według projektu architekta Hartunga. Styl neobarokowy.



## Zamek

(patrz w piśmie cyfra czerwona 27).

Zbudowany przez Krzyżaków w drugiej połowie XIII wieku, zajmował obszar między dzisiejszymi ulicami:



*Zamek Krzyżacki.*

Szeroką, Podmurną i Przedzamecze. W r. 1454 został spalony przez toruńskich mieszczan.

Z całości pozostało do obecnych czasów: wieża strażnicza, dwie bramy zamkowe i t. zw. „dansker“ (wieża połączona z zamkiem korytarzem). „Dansker“ lub „gdanisko“ —



służył prawdopodobnie jako miejsce kanalizacyjne lub ustępowe.

U w a g a ! Zamek zwiedzać można po uprzednim zgłoszeniu w Komendzie Miasta. Fotografować nie wolno!

## Krzywa wieża

(patrz w planie cyfra czerwona 33).

Zbudowana w r. 1271. Według legendy, wieżę budo-  
wał jeden z zakonników, który — popełniwszy jakieś prze-  
stępstwo — za karę musiał wybudować pochylą wieżę. W rze-  
czywistości jednak wieża pochyliła się wskutek obsunięcia  
się z jednej strony podglebia. Odchylenie wieży od pionu  
wynosi 140 centymetrów.

„Krzywa Wieża“ służyła jako budowla obronna.

## Ratusz

(patrz w planie cyfra czerwona 1).

Pierwszym etapem powstania ratusza była zbudowa-  
wana w r. 1250 wieża strażnicza, dokoła której dobudowy-



Ratusz.



wano stopniowo inne budynki: wagę miejską, hale kramarską, hale sukienniczą.

W roku 1385 podwyższono wieżę o jedno piętro, a w r. 1393 przystąpiono do właściwej budowy ratusza.

Ówczesny budynek był o piętro niższy od obecnego. Dopiero w r. 1608, gruntownej przebudowy dokonał niderlandzki architekt Antoni van Obbergen. Podwyższył on cały budynek do obecnej wysokości i ozdobił szczyt wieży, jak również narożniki budynku renesansowymi wieżyczkami.

Skutkiem pożaru, spowodowanego bombardowaniem miasta przez Szwedów w roku 1703, uległa zniszczeniu część ratusza oraz kopuła wieży.

W latach 1722 — 1728 odrestaurowano cały gmach, lecz zniszczonych wieżyczek na szczycie wieży już nie odbudowano.

Z wielu zabytków, jakie ocalały, na uwagę zasługują:

*Sala posiedzeń* — w której zachowało się kilka portretów dawnych burmistrzów Torunia, m. in. zasłużonego na polu kultury i rozwoju miasta, burmistrza Stroband'a (z w. XVI).

*Sala królewska* — (obecnie gabinet prezydenta miasta). Sala ta przeznaczona była dla przyjęć królów polskich, którzy często do Torunia zjeżdżali. W tej sali zmarł król polski, Jan Olbracht.

Na drugim piętrze ratusza mieści się *Muzeum Miejskie*, które zawiera bogate zbiory, dotyczące tak dziejów samego Torunia, jak również całej ziemi pomorskiej od czasów przedhistorycznych. Zbiory z tego muzeum zostaną przeniesione do nowobudującego się gmachu, przeznaczonego na Muzeum Ziemi Pomorskiej (przy ul. Szopena).

Dziedziniec ratusza zdobi fontanna z flisakiem, dzieło rzeźbiarza Wolffa z Torunia.

Zwiedzając ratusz warto wspiąć się na wieżę, skąd roztacza się piękny widok na całe miasto i okolice.

(Ratusz i Muzeum można zwiedzać po uprzednim zgłoszeniu w pokoju 21 w Ratuszu).



## Pomnik Mikołaja Kopernika

(patrz w planie cyfra czerwona 31).

Pomnik jest dziełem berlińskiego rzeźbiarza Fryderyka Tiecka. Odsłonięty został w r. 1853. (Mikołaj Kopernik urodził się w Toruniu dnia 19 lutego 1473 r.).



*Pomnik M. Kopernika.*

## Dwór Artusa

(patrz w planie cyfra czerwona 23).

„Dwór Artusa“ wybudowano około r. 1385. Był to klub mieszczański, gdzie koncentrowało się życie towarzyskie mieszczan toruńskich.

Wskutek braku odpowiednich funduszy na restaurowanie, „Dwór Artusa“ uległ zupełnemu zniszczeniu i w roku 1802 musiano zburzyć walące się mury.

Dopiero w r. 1889 wybudowano obecny „Dwór Artusa“, zmieniając całkowicie styl. (Stary „Dwór Artusa“ zbudowany był w stylu niderlandzkiego renesansu, obecny zaś w pseudorenesansowym).



## Teatr Miejski

(patrz w planie cyfra czerwona 11).

Wybudowany w r. 1904. Styl barokowy. Do czasu objęcia Torunia przez władze polskie t. j. do listopada 1920 r. grano wyłącznie w języku niemieckim, a od tego czasu służy teatr wyłącznie sztuce polskiej.

## Bramy i mury Torunia

Początek budowy murów i bram sięga drugiej połowy wieku XIII. Służyły one do obrony miasta.



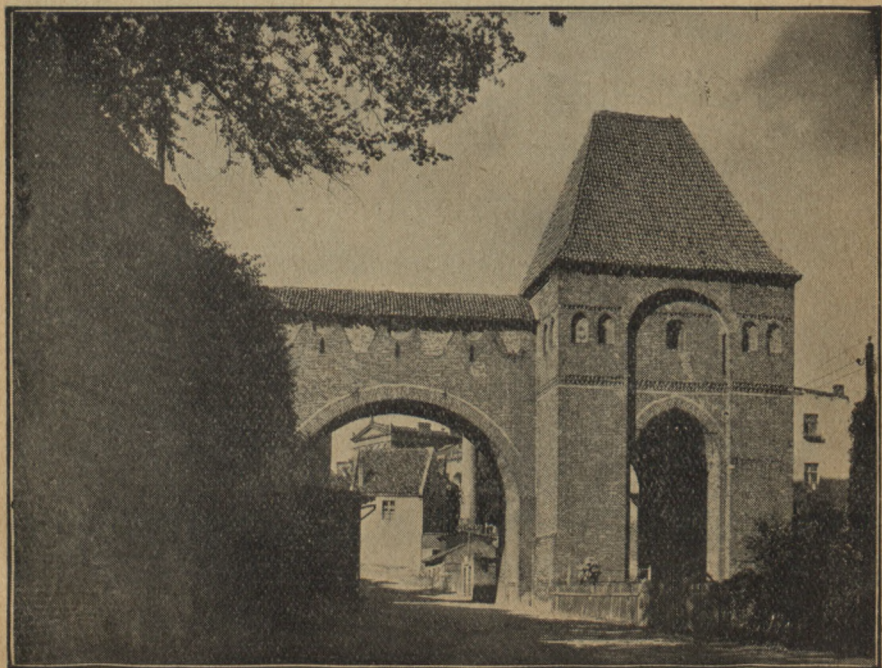
*Brama Klasztorna.*







*U góry: Brama Mostowa, poniżej: Gdanisko („Dansker“)*





W XIX wieku większą ich część zburzono, pozostawiając jedynie mury od strony Wisły.

Z bram zachowały się do obecnych czasów: *Klasztorna* u wylotu ul. Piekary, *Żeglarska* u wylotu ul. Żeglarskiej, *Mostowa* u wylotu ul. Mostowej oraz część baszty t. zw. „*Kocia Głowa*“ przy ul. Podmurnej, przy starostwie powiatowym.

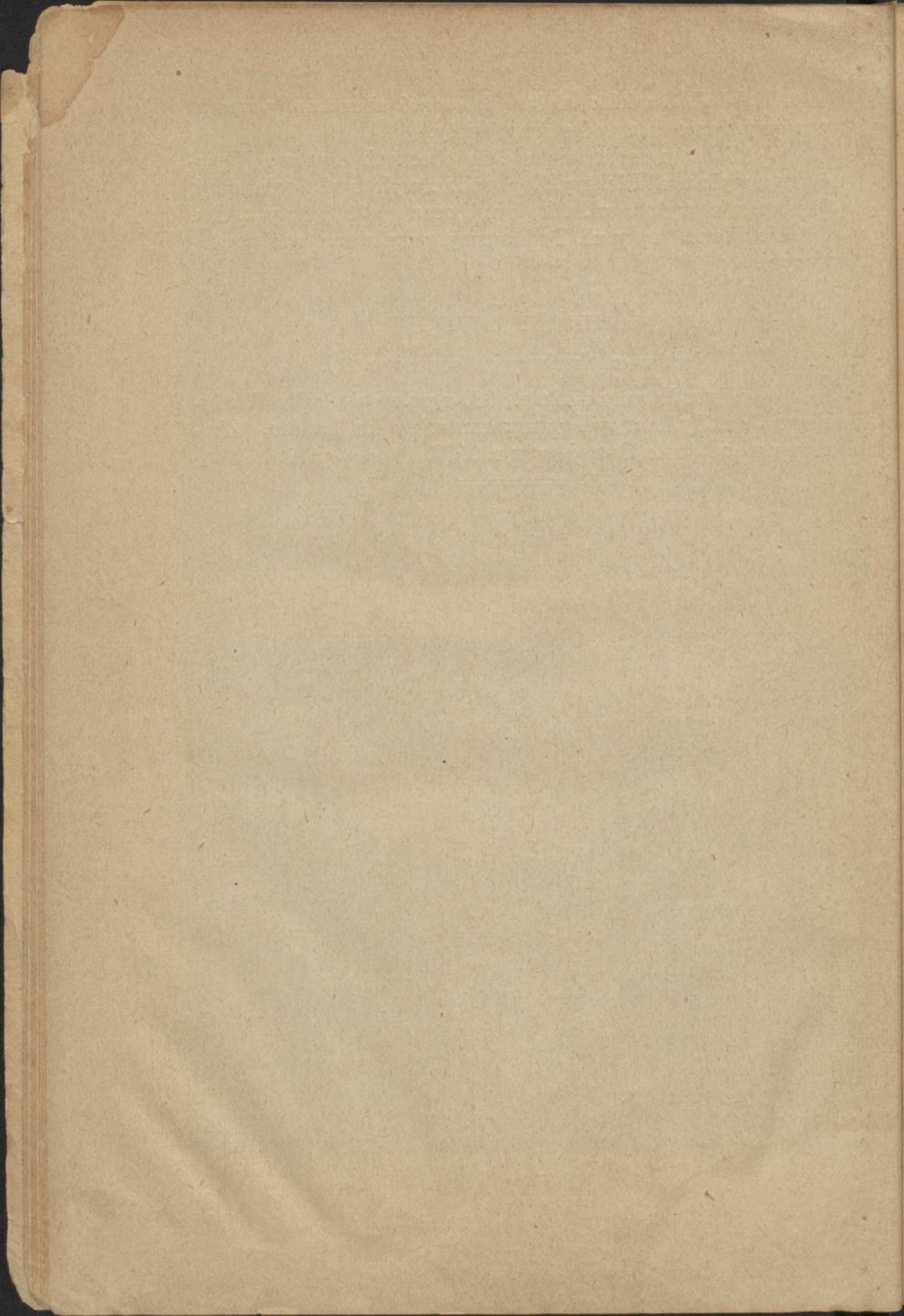
## Zamek Dybów

(patrz w planie cyfra czerwona 17).

Wybudowany około r. 1430 z polecenia króla Władysława Jagiełły, stanowił punkt kontrolny dla handlu. Zburzony został przez Szwedów w r. 1703.

---







## Fabryka Szyldów i WYROBÓW Metalowych

Zał. 1902

Wytwórnia stempli

Zał. 1902

**HENRYK RAUSCH — TORUŃ**

ul. Mostowa nr. 16

w y k o n u j e

Telefon nr. 15-54.

szyldziki firmowe i reklamowe, monogramy, gwoździe pamiątk., faksymile, stemple kauczukowe i metalowe, szyldy do drzwi, stemple do sygnowania skrzyń worków, oraz wszelkie grawury, ręczne lub maszynowe dla turystów piękne i gustowe pamiątki Torunia (artykuły galanteryjne)

**Kawa codziennie świeżo palona.  
Herbata luźna i w paczkach.**

**Kakao pierwszorzędnej jakości.  
Konserwy jarzynowe, owocowe i rybne  
wszelkiego rodzaju. Różne przyprawy  
dla kuchni i przedsiębiorstw wędliniarskich.**

**CZEKOLADY, CUKIERKI,  
PIERNIKI I BISZKOPTY**

poleca

**R. TEMPLIN - TORUŃ**

Szeroka 32. (Przystanek tramwajowy)

**Restauracja  
„DO GRACJANA“**

ul. Szczytna 2

(róg ul. Szerokiej)  
Telefon nr. 19-96

**poleca smaczne obiady,  
śniadania i kolacje.**

**Ceny niskie.**

**HOTEL  
„VICTORIA“**

Toruń, ul. Żeglarska 15.

Tel. 19-53

naprzeciw Bazyliki św. Jana.

**Wolne garaże samochodowe.**



Pierniki toruńskie i cukry

OWOCARNIA I KAWIARENKA

W. ŁUNIEWICZ — TORUŃ

ul. Chełmińska 4. Tel. 22-07.

P. P. Wycieczkowiczom polecam b: tanio zawsze świeże  
i smaczne obiady.

CUKIERNIA I KAWIARNIA  
„POPULARNA“

Właściciel: ANDRZEJ TARNOWSKI

Łazienna 28 TORUŃ Telef. 25-84

Specjalność :

WYBOROWA KAWA

oraz w wielkim wyborze znane

CIASTKA I TORTY.

Przyjmuję wszelkie zamówienia poza dom.

PIERWSZORZĘDNY HOTEL

„POLONIA“

Restauracja i Kawiarnia

(Z. Wojdak)

Toruń, Plac Teatralny 5.

Tel. 19-48.

Poleca kuchnie warszawską.

Ceny niskie.

Wieczorem dancing towarzyski.

**VEREINSBANK - Toruń**

**Bank Spółdzielczy**

z. o. odp. Toruń — zał. r. 1860.

**Przyjmowanie wszelkich  
transakcyj bankowych.**

Konto żyrowe: BANK POLSKI

P. K. O. Poznań, Nr. 205-574.

Telefon: nr. 11-01, 11-02, 11-05.



# JULIUS BUCHMANN

**Toruń, ul. Mostowa 34.**

Najstarsza fabryka czekolady na  
Pomorzu, założona w roku 1864.

Sprzedaż bezpośrednio konsumentom z fabryki.

Pralinki — cukierki  
i pierniki toruńskie.

**Najpopularniejszy**  
**lokal - śniadalnia w Toruniu**  
**WACŁAW MAĆKOWIAK**  
**ULICA SZEROKA 24.**

**Restauracja - Ogród**

# „Zieleniec“

**Szosa Bydgoska 13, tel. 14-44**

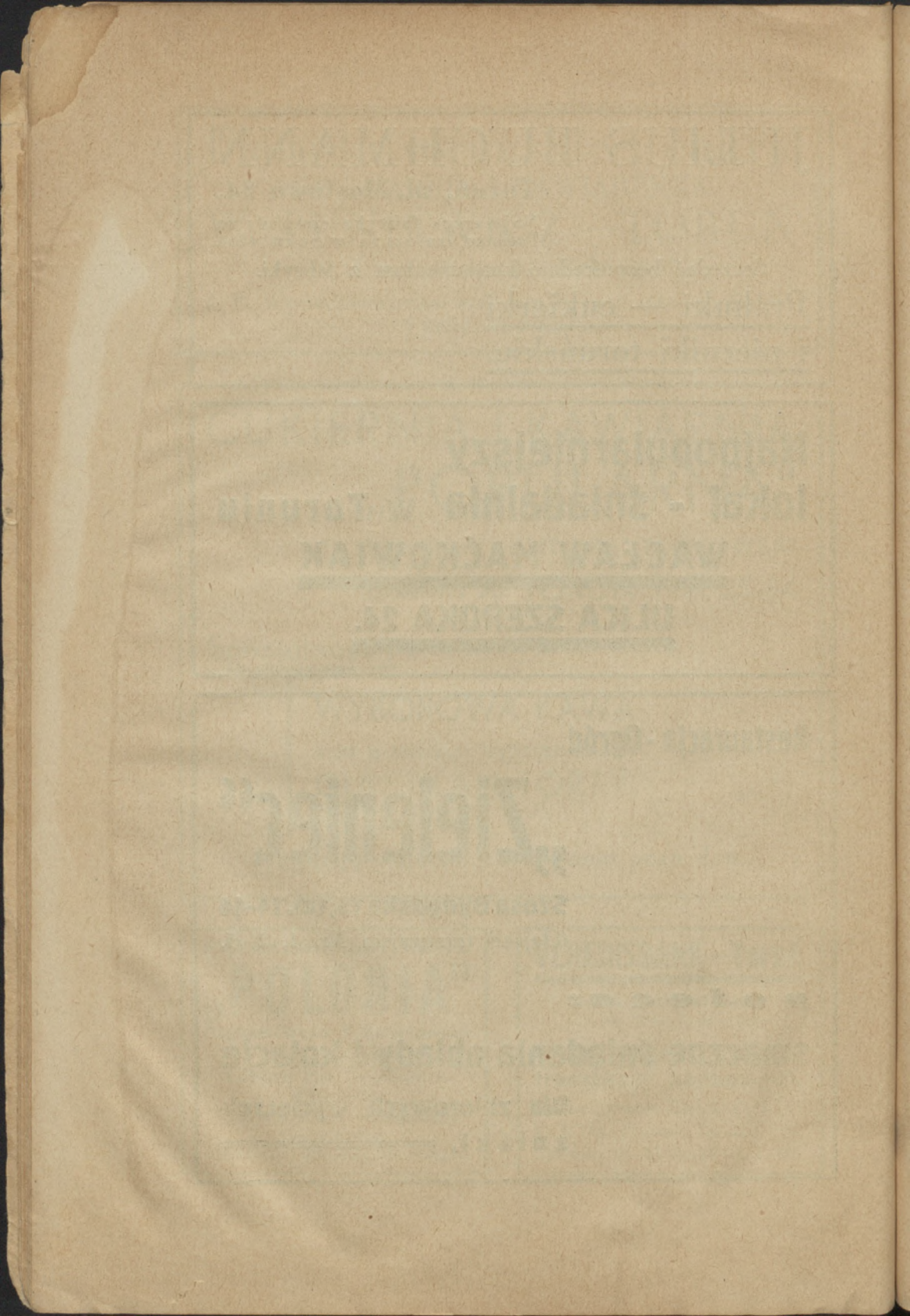
(Dojazd tramwajem Nr. 1, 2, 5.)

***p o l e c a :***

**smaczne śniadania obiady i kolacje**

**Dla zbiorowych wycieczek**  
**zniżki. \_\_\_\_\_**







## ALFABETYCZNY SPIS ULIC

Admirała Dikmana . . . . .	F 7
Aleje 700-lecia . . . . .	E 6
Balonowa . . . . .	D 4
Bankowa . . . . .	F 7
Bartosza Głowackiego . . . . .	F 4
Batorego . . . . .	H 3, 4, 5
Bawarczyków . . . . .	F 5
Bażyńskich . . . . .	G H 4, 5
Bema . . . . .	D E 4, 5
Bieleńska . . . . .	B 4
Borowiacka . . . . .	D E 3
Browarna . . . . .	F 6
Bydgoska . . . . .	A B C D E 5, 6
Chełmińska . . . . .	F 6
Chłopickiego . . . . .	G H 6
Chodkiewicza . . . . .	F G 4
Chrobrego . . . . .	H I 2, 3, 4, 5
Ciasna . . . . .	F 6
Cmentarna . . . . .	E 4, 5
Czarlińskiego . . . . .	F 4, 5
Czarneckiego . . . . .	F G 4, 5
Czerwona Droga . . . . .	E 5, 6
Danielewskiego . . . . .	D 6
Dąbrowskiego . . . . .	F G 5, 6
Dekerta . . . . .	F 4
Derdowskiego . . . . .	D 6
Dobrzyńska . . . . .	G 6
Dominikańska . . . . .	F 6
Dworcowa . . . . .	I J 2, 3
Fałata . . . . .	C 5
Fosa Staromiejska . . . . .	E 6
Franciszkańska . . . . .	F 6
Fredry . . . . .	E 6
Gołębia . . . . .	I 6
Grudziądzka . . . . .	F G H 1, 2, 3, 4, 5
Grunwaldzka . . . . .	C D E 3
Jagiellońska . . . . .	G 5, 6
Jana Olbrachta . . . . .	H 4



Jęczmienna . . . . .	F 6
Kanałowa . . . . .	I J 3
Kasprowicza . . . . .	B C 5
Kaszubska . . . . .	D 3
Kazimierza Jagiellończyka . . . . .	G 6
Kilińskiego . . . . .	F 4
Klonowicza . . . . .	C 5, 6
Kochanowskiego . . . . .	C 5
Kociewska . . . . .	J 2, 3
Kołątaja . . . . .	F 3, 4
Koniuchy . . . . .	E F G 2
Konopnickiej . . . . .	D 5, 6
Konopackich . . . . .	H I 5
Kopernika . . . . .	E F 6
Kordeckiego . . . . .	D 4
Koszarowa . . . . .	C 5
Kościuszki . . . . .	G H I 4
Kozacka . . . . .	F G 2, 3
Kraińska . . . . .	H 2
Kraśnińskiego . . . . .	B C D E 5, 6
Kraszewskiego . . . . .	D E 5
Król Jadwigi . . . . .	F 6
Krótka . . . . .	E 4
Krzyżacka . . . . .	F 6
Ks. Kujota . . . . .	D 6
Kujawska . . . . .	F 8
Legionów . . . . .	F 3, 4, 5
Lelewela . . . . .	F G 4
Leśna . . . . .	D 5
Lindego . . . . .	D 5
Lotnicza . . . . .	A 4
Lubawska . . . . .	H I 1
Lubicka . . . . .	I J 5, 6
Łazarza (Szumana) . . . . .	G 6
Łazienna . . . . .	F 6
Łąkowa . . . . .	G 4
Łokietka . . . . .	I 3, 4
Łukowa . . . . .	J 4
Małachowskiego . . . . .	E 3, 4
Małe Garbary . . . . .	F 6
Matejki . . . . .	D E 5, 6
Marsz. Focha . . . . .	H 6
Mazowiecka . . . . .	I 2
Mazurska . . . . .	I 3
Michałowska . . . . .	H 2
Mickiewicza . . . . .	B C D E 5, 6
Międzymurze . . . . .	F 6
Mireckiego . . . . .	D 3



Moniuszki . . . . .	E 5, 6
Mostowa . . . . .	F 6
Most Pauliński . . . . .	F 6
Nadbrzeźna . . . . .	E F G 6, 7
Odrodzenia . . . . .	F 5
Ogrodowa . . . . .	F 4
Pałucka . . . . .	E F 2
Panieńska . . . . .	G H 4, 5
Panny Marii . . . . .	F 6
Piaskowa . . . . .	F 4
Piastowska . . . . .	G 6
Piekary . . . . .	E 6
Pierackiego Br. . . . .	E 3
Piernikarska . . . . .	G 6
Plac Bankowy . . . . .	E 6
„ Fryderyka Skarbka . . . . .	I 4
„ Pokoju Toruńskiego . . . . .	G 6
„ św. Jana . . . . .	F 6
„ św. Katarzyny . . . . .	G 6
„ 18 Stycznia . . . . .	G 6
„ Teatralny . . . . .	F 6
Pod Dębową Górą . . . . .	G H 3
Podgórna . . . . .	E F G 4
Podgórska . . . . .	F G H 8
Pod Krzywą Wieżą . . . . .	E F 6
Podmurna . . . . .	F 6
Polna . . . . .	H I J 2, 3, 4, 5
Poniatowskiego . . . . .	G 6
Portowa . . . . .	D E 6
Prądyńskiego . . . . .	I 5
Prosta . . . . .	F 6
Przedzamcze . . . . .	F 6
Przy Cegielni . . . . .	B 5
Przy Kaszowniku . . . . .	F G 5
Przy Wełnianym Rynku . . . . .	F 5
Przy Rzeźni . . . . .	H I 6
Pułaskiego . . . . .	H 5
Rabiańska . . . . .	F 6
Reja . . . . .	B 5
Rejtana . . . . .	F 4, 5
Różana . . . . .	F 6
Rubinkowskiego . . . . .	I 4
Rybaki . . . . .	D E 6
Rydygiera . . . . .	E 5
Rynek Nowomiejski . . . . .	F 6
Rynek Staromiejski . . . . .	F 6
Sienkiewicza . . . . .	C 4, 5, 6
Składowa . . . . .	E 5



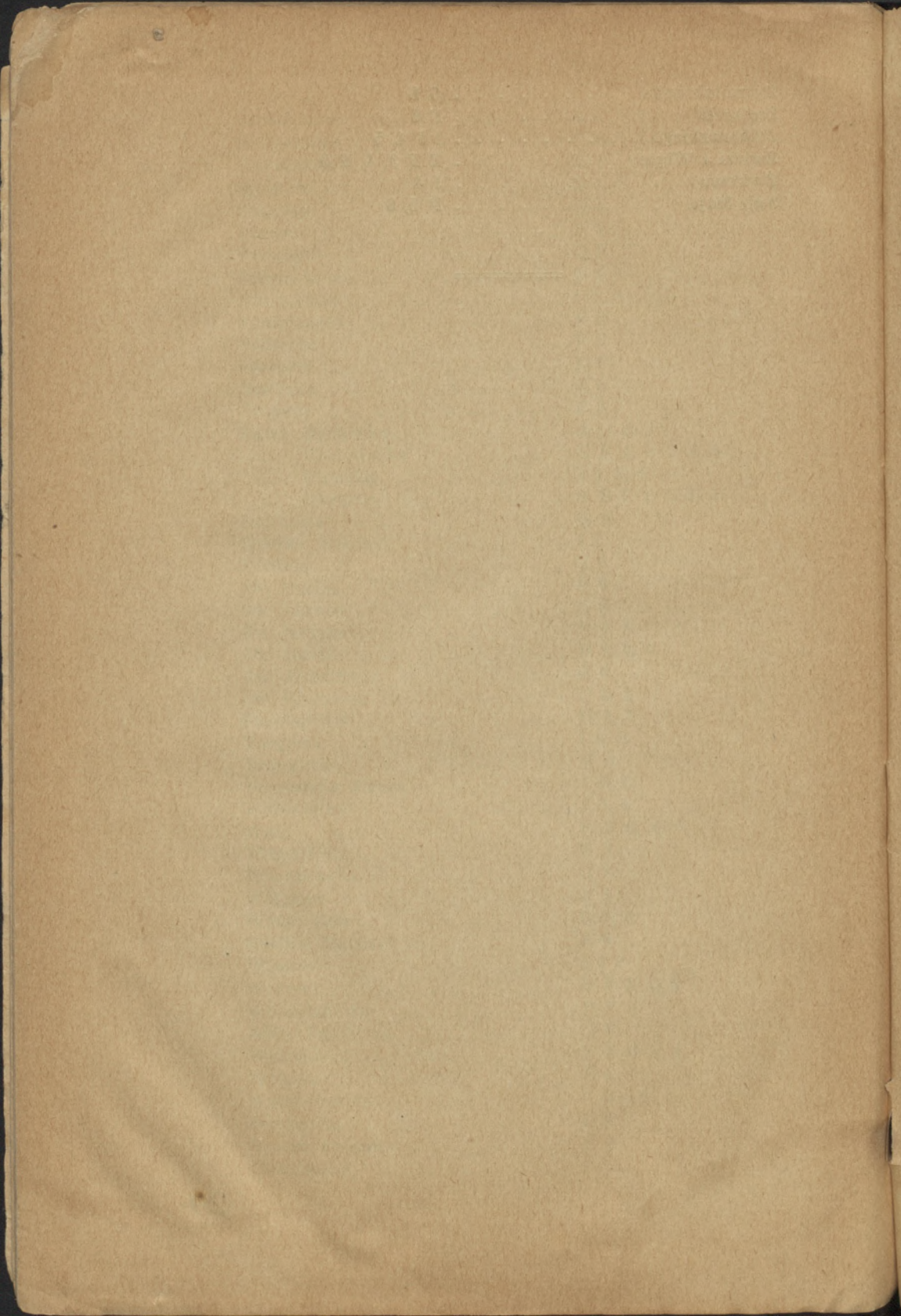
Słowackiego . . . . .	B C D 5
Sobieskiego . . . . .	G H I 4, 5, 6
Sowińskiego . . . . .	H 6
Sportowa . . . . .	E 4, 5
Staszica . . . . .	Ḡ 4
Stawna . . . . .	F 5
Stroma . . . . .	D 6
Strumykowa . . . . .	F 6
Stuzienna . . . . .	I 5, 6
Sukiennicza . . . . .	F 6
Szczytna . . . . .	F 6
Szeroka . . . . .	F 6
Szewska . . . . .	F 6
Szopena . . . . .	F 6
Szosa Bydgoska . . . . .	A B 4, 5
„ Chełmińska . . . . .	E F 1, 2, 3, 4, 5
„ Lubicka . . . . .	I J 5, 6
„ Okrężna . . . . .	A B C 1, 2, 3, 4
Szpitalna . . . . .	G 6
Ścieżka Szkolna . . . . .	I 6
Średnia . . . . .	C 5
Św. Ducha . . . . .	F 6
Św. Jakuba . . . . .	G 6
Św. Jerzego . . . . .	D E 5
Św. Józefa . . . . .	D 2, 3, 4
Św. Katarzyny . . . . .	G 6
Św. Klemensa . . . . .	C D 3
Świętopelka . . . . .	H 3, 4
Targowa . . . . .	I 5, 6
Traugutta . . . . .	H 6
Trepowska Droga . . . . .	I 5, 6
Wałdowska . . . . .	J 3, 4
Wały . . . . .	E F 6, G 5
Warmińska . . . . .	E 3
Warszawska . . . . .	G 6
Wiązowa . . . . .	F 4
Wielki Rów . . . . .	G 1, 2
Wielkie Garbary . . . . .	F 6
Winnica . . . . .	I J 6
Wodna . . . . .	E F 3, 4, 5
Wodociągowa . . . . .	D E 3
Wola Zamkowa . . . . .	G 6
Wybickiego . . . . .	E F G 3, 4
Wysoka . . . . .	F 6
Wyspiańskiego . . . . .	C 5
Zamknięta . . . . .	F 4
Zaulek Prosowy . . . . .	F 6
Zaszpitalna . . . . .	F 6



Zygmuntowska . . . . .	G 6
Żeglarska . . . . .	F 6
Żółkiewskiego . . . . .	I J 4, 5
Żwirki i Wigury . . . . .	E F 3, 4, F 9
Żwirowa . . . . .	J 4
3-go Maja . . . . .	F 5, 6









# SPIS GMACHÓW I ZABYTEKÓW

1. *Ratusz*
  2. *Bazylika św. Jana*
  3. *Kościół N. M. Panny*
  4.     "     *Zboru Ewangelickiego Unijnego*
  5.     "     *garnizonowy (katołicki)*
  6.     "     *św. Jakuba*
  7.     "     *prawostawny*
  8.     "     *Zboru Ewangelickiego Reformow.*
  9. *Sąd Okręgowy*
  10. *Bank Polski*
  11. *Teatr Miejski*
  12. *Poczta*
  13. *Szpital Miejski*
  14. *Urząd Wojewódzki*
  15. *Dyrekcja Kolei Państwowych*
  16. *Radiostacja*
  17. *Ruiny zamku Dybów*
  18. *Kościół na Podgórzu*
  19. *Hala powystawowa*
  20. *Kościół Chrystusa Króla*
  21.     "     *Zboru Ewangelickiego św. Jerzego*
  22. *Klasztor O. O. Redemptorystów*
  23. *Dwór Artusa*
  24. *I. Komisariat Policji Państwowej*
  25. *Starostwo Powiatowe i Grodzkie*
  26.     "     *Krajowe*
  27. *Zamek Krzyżacki*
  28. *Pomnik Marszałka Piłsudskiego*
  29.     "     *Poległych 63 p. p.*
  30.     "     *gen. Hallera*
  31.     "     *Mikołaja Kopernika*
  32. *Ubezpieczalnia Społeczna*
  33. *Krzywa Wieża*
  34. *Hotel „Pod Modrym Fartuszkim“*
  35. *Dyrekcja Lasów Państwowych*
  36. *Fundusz Pracy*
  37. *Dom Społeczny*
  38. *Muzeum Ziemi Pomorskiej*
  39. *Magistrat Podgórza*
  40. *Przystań rzeczna „Vistula“*
  41. *Szpital Diakonisek*
-

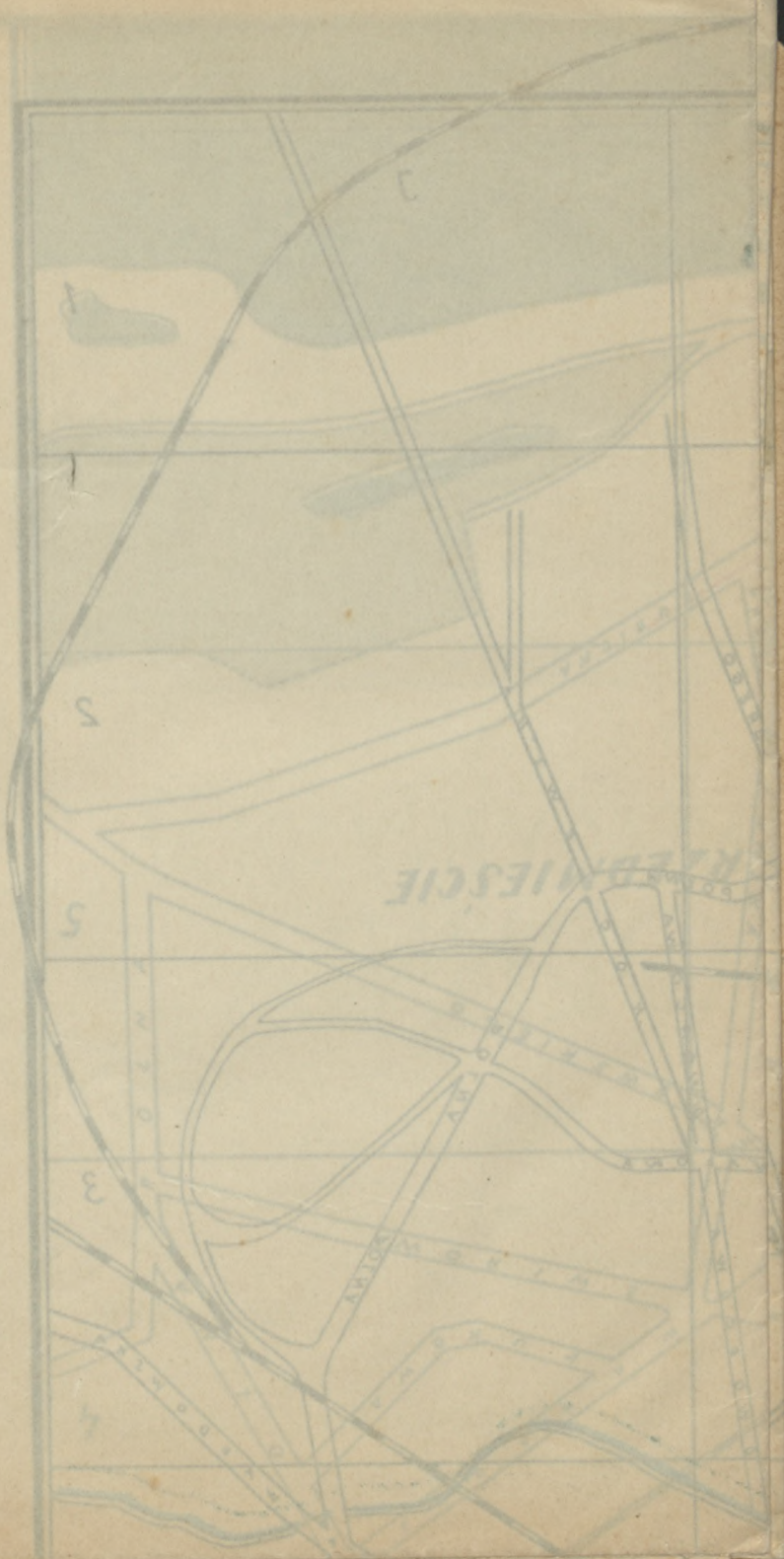


---

Wykonano w Zakładach Graficznych  
Drukarni Robotniczej w Toruniu,  
Legionów 29.

---









# ORIENTACYJNY PLAN M. TORUNIA

- KOŚCIORY
  - WAGNE DOMY I ZABYTKI
  - LASY, PARKI, TRAWNIKI
  - KOLEJE
  - TRAMWAJ
  - RZĘKI, JEZIORA
- CZERWONE CYFRY OZNAČAJĄ W SPISIE GMACHY I ZABYTKI



Gabinet Map  
M-5282  
3

WYDAWNICTWO KSIĘGARNIA KORBASA SIEDZIJA  
W TORUNIU



20.00



..ORBIS..

Sp. z ogr. odp.

Jedynie Narodowe Polskie Biuro Podróży  
===== TORUŃ, Szeroka 1/3 =====

**Sprzedaje bilety kolejowe**, normalne, urzędnicze, wojskowe, okręgowe, narciarskie, szkolne i robotnicze oraz miejsca w wagonach sypialnych. **Bilety kolejowe zagraniczne**, normalne i ulgowe do wszystkich krajów Europy. **Karty okrętowe** na wody całego świata. **Bilety jolnicze** do wszystkich krajów Europy.

**Organizuje** wycieczki krajowe i zagraniczne, morskie i lądowe, zjazdy i kongresy, pobyty w uzdrowiskach i miejscach klimat.

**Udziela wszelkich informacji**, dotyczących się podróży, pobytu w uzdrowiskach, zakwaterowania w hotelach, zupełnie bezpłatnie.

**Bilety kolejowe po cenach normalnych**  
**bez żadnych dopłat.**

*Konfekcja*  
*Bławaty*  
*Dywany*  
*Galanteria*

*Dom handlowy*

*M. S. Leiser*

*Toruń, Stary Rynek 36/37*

*Największe i najtańsze źródło zakupów.*