



**GRUDZIĄDZ  
I OKOLICA**

POLOGNE :

**GRUDZIĄDZ  
ET ENVIRONS**

POLAND :

**GRUDZIĄDZ AND  
NEIGHTOURHOOD**

WYDAWNICTWO ODDZIAŁU POLSKIEGO TOW. KRAJOZNAWCZEGO W GRUDZIĄDZU

BIBLIOTEKA  
KSIĘGOWNIA  
KIEWICZÓW

A. 3395

BIBLIOTEKA  
UNIwersytecka  
w TORUNIU

K. 156/91  
Gr. 189.1 91



GRUDZIĄDZ:

*Fot. H. Gąsiorowski.*

Widok kościoła parafialnego i spichrzy od strony Wisły.

*Pologne — Grudziądz: Vue de l'église paroissiale et des magasins de côté de la Vistule.*

*Poland — Grudziądz: View of the parish church and corn — houses on this side the Vistula.*

BIBLIOTEKA  
KIEWLICZÓW



A. 3325  
K. 156/99  
GK. 189/99

Wydawnictwo Oddziału  
Polskiego Tow. Krajoznawczego w Grudziądzu.  
Rotograwjura Drukarni Narodowej w Krakowie.



**GRUDZIĄDZ: Stare spichrze obronne.**

POLOGNE — GRUDZIĄDZ: Anciens magasins de defense.

POLAND — GRUDZIĄDZ: Old fortified cornhouses.

BIBLIOTEKA  
KIEWLICZÓW



Wydawnictwo Oddziału  
Polskiego Tow. Krajoznawczego w Grudziądzu.  
Rotograwjura Drukarni Narodowej w Krakowie.

A. 3395  
K. 156/97  
Gr. 189/97



GRUDZIĄDZ:

*Fot. H. Gąsiorowski.*

Wieża zamku krzyżackiego „Klimek“

*Pologne — Grudziądz: Tour du château de l'ordre teutonique  
„Klimek“.*

*Poland — Grudziądz: Tower of the castle belonging to the Teu-  
tonic Order.*

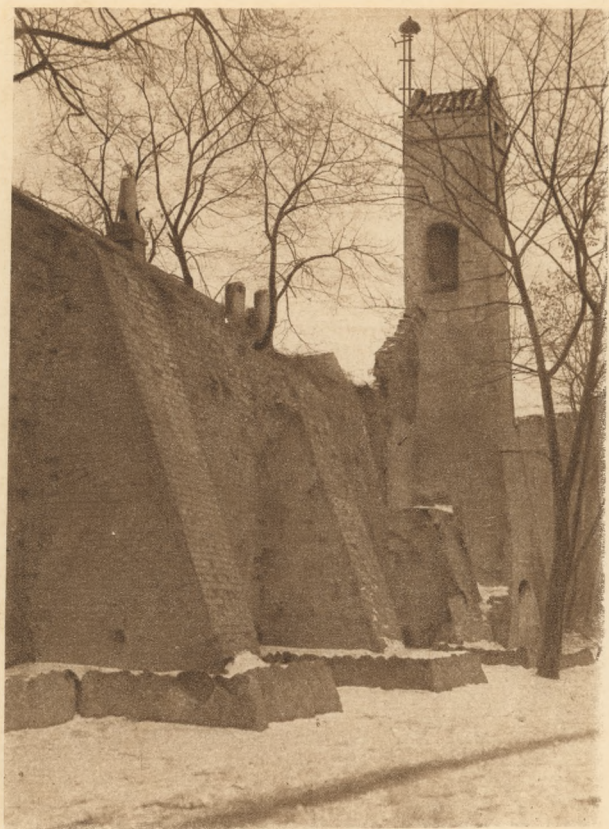
BIBLIOTEKA  
KIEWLICZÓW

Wydawnictwo Oddziału  
Polskiego Tow. Krajoznawczego w Grudziądzu.  
Kotograwjura Drukarni Narodowej w Krakowie.

GAB.  
SZTUKI  
B.U.T.

A. 3995-  
K. 156/97  
Gv. 129/97





GRUDZIĄDZ: Resztki murów miasta.

*Fot. H. Gąsiorowski.*

*Pologne — Grudziądz: Les débris du mur de la ville.*

*Poland — Grudziądz: Remains of the city walls.*

BIBLIOTEKA  
KIEWLICZÓW

Wydawnictwo Oddziału  
Polskiego Tow. Krajoznawczego w Grudziądzu.  
Rotograwjura Drukarni Narodowej w Krakowie.



A. 3395  
K. 156/91  
Gr. 189/91



GRUDZIĄDZ:

*Fot. H. Gąsiorowski.*

Szczegół ulicy Zamkowej.

*Pologne — Grudziądz: detail de la rue du château.*

*Poland — Grudziądz: Detail of Castle-street.*

BIBLIOTEKA  
KIEWLICZÓW

GAB.  
SZTUKI  
B.U.T.

5  
Wydawnictwo Oddziału  
Polskiego Tow. Krajoznawczego w Grudziądzu.  
Rotograwjura Drukarni Narodowej w Krakowie.

A. 3395  
K. 156/97  
Gr. 189/97



GRUDZIĄDZ:

*Fot. H. Gąsiorowski.*

Ulica Spichrzowa i brama „Wodna“.

*Pologne — Grudziądz: Rue des magasins et porte „aquatique“.*

*Poland — Grudziądz: Corn-house street and „Water“ gate.*

9

Wydawnictwo Oddziału  
Polskiego Tow. Krajoznawczego w Grudziądzu.  
Rotograwjura Drukarni Narodowej w Krakowie.

A. 3395

K. 156/97

Gr. 189/97



GRUDZIĄDZ:

Fot H. Gąsiorowski

Kościół pojezuicki z ulicy Starorynkowej.

*Pologne — Grudziądz: L'église jésuitique.*

*Poland — Grudziądz: Church of the Jesuits.*

BIBLIOTEKA  
KIEWLICZÓW



Wydawnictwo Oddziału  
Polskiego Tow. Krajoznawczego w Grudziadzu.  
Rotograwjura Drukarni Narodowej w Krakowie.

A 3395

K. 156/91

Gr. 183/91





GRUDZIĄDZ: Kościół św. Ducha.

Fot. H. Gąsiorowski.

*Pologne -- Grudziądz: L'église de St. Esprit.*

*Poland -- Grudziądz: Church of the st. Gast.*

BIBLIOTEKA  
KIEWLICZÓW



Wydawnictwo Oddziału  
Polskiego Tow. Krajoznawczego w Grudziądzu.  
Rotograwjura Drukarni Narodowej w Krakowie.

A 3395  
K. 156/91  
or. 189/91



GRUDZIĄDZ:

*Fot. H. Gąsiorowski.*

Dawny klasztor SS. Benedyktynek.

*Pologne — Grudziądz: Ancienne convent des SS. Bénédictines.*

*Poland — Grudziądz: Old convents Sisters Benedictin's.*

BIBLIOTEKA  
KIEWLICZÓW



Wydawnictwo Oddziału  
Polskiego Tow. Krajoznawczego w Grudziądzu.  
Rotograwjura Drukarni Narodowej w Krakowie.

A. 3385  
K. 156/91  
Gł. 189/97



**GRUDZIĄDZ: Szczegół fortów Courbiera.**

POLOGNE — GRUDZIĄDZ: Detail des forts de Courbiera.

POLAND — GRUDZIĄDZ: Detail of Coubiers forts.

BIBLIOTEKA

KIEWLIŃCÓW

Wydawnictwo Oddziału  
Polskiego Tow. Krajoznawczego w Grudziądzu.  
Rotograwjura Drukarni Narodowej w Krakowie.



A 3391-  
K. 156/94  
Gr 189/97



GRUDZIĄDZ I OKOLICA:

*Fot. H. Gąsiorowski.*

Wieża zamku krzyżackiego w Radzynie.

*Pologne — Grudziądz et environs: Tour du château de l'ordre  
teutonique à Radzyn.*

*Poland — Grudziądz and neighbourhood: Steeple of castle belonging  
to the Teutonic Order in Radzyn.*

BIBLIOTEKA  
KIEWLICZÓW

Wydawnictwo Oddziału  
Polskiego Tow. Krajoznawczego w Grudziądzu.  
Rotograwjura Drukarni Narodowej w Krakowie.



A 3395  
K. 156/91  
nr. 189/91





GRUDZIĄDZ I OKOLICA:

*Fot. H. Gąsiorowski.*

Okno kaplicy zamkowej w Radzynie.

*Pologne — Grudziądz et environs: Fenetre de la chapelle du château à Radzyn.*

*Poland — Grudziądz and neighbourhood: Window of the castles chapel in Radzyn.*

BIBLIOTEKA  
KIEWLICZÓW

Wydawnictwo Oddziału  
Polskiego Tow. Krajoznawczego w Grudziądzu.  
Rotograwjura Drukarni Narodowej w Krakowie.

GAB.  
SZTUKI  
B.U.T.

A. 3395-  
K. 156/97  
Gr. 189/97



GRUDZIĄDZ I OKOLICA:  
Piramida z kul granitowych  
na wałach zamku w Radzynie.

POLOGNE — GRUDZIĄDZ ET ENVIRONS: Pyramide de boulets granitique sur les remparts du château à Radzyn.  
POLAND — GRUDZIĄDZ AND NEIGHTOURHOOD: E pyramid of granitical balls on the castles ramparts in Radzyn.

BIBLIOTEKA  
KIEWLICZÓW

Wydawnictwo Oddziału  
Polskiego Tow. Krajoznawczego w Grudziądzu.  
Rotograwjura Drukarni Narodowej w Krakowie.



A. 3395  
K. 156/91  
94.185/91



GRUDZIĄDZ I OKOLICA : Ruiny zamku krzyżackiego w Pokrzywnie.

POLOGNE — GRUDZIĄDZ ET ENVIRONS : Ruines du château de l'ordre teutonique à Pokrzywno.

POLAND — GRUDZIĄDZ AND NEIGHTOURHOOD : Ruins of the castle belonging to the Teutonic Order in Pokrzywno.

BIBLIOTEKA  
KIEWLICZÓW

Wydawnictwo Oddziału  
Polskiego Tow. Krajoznawczego w Grudziądzu.  
Kotograwjura Drukarni Narodowej w Krakowie.



A. 3395

K. 156/91

Gv. 189/91



GRUDZIĄDZ I OKOLICA : Brama zamkowa w Pokrzywnie.

POLOGNE — GRUDZIĄDZ ET ENVIRONS : Porte du château à Pokrzywno.

POLAND — GRUDZIĄDZ AND NEIGHTOORHOOD : Gata of the castle in Pokrzywno.

BIBLIOTEKA  
KIEWLICZÓW

Wydawnictwo Oddziału  
Polskiego Tow. Krajoznawczego w Grudziądzu.  
Rotograwjura Drukarni Narodowej w Krakowie.



A. 3395  
K. 156/91  
Gr. 189/91





GRUDZIĄDZ I OKOLICA ; Ruiny zamku krzyżackiego w Rogóźnie. Wieża wjazdowa.  
POLOGNE — GRUDZIĄDZ ET ENVIRONS : Ruines du château de l'ordre teutonique à Rogóźno.  
POLAND — GRUDZIĄDZ AND NEIGHTOURHOOD : Ruins of castle belonging to the Teutonic-Order  
in Rogóźno Steeple gate-way.

BIBLIOTEKA  
KIEW LICZÓW

Wydawnictwo Oddziału  
Polskiego Tow. Krajoznawczego w Grudziadzu.  
Rotograwjura Drukarni Narodowej w Krakowie.

16  
A. 3395  
K. 156/91  
Gr. 189/91





GRUDZIĄDZ I OKOLICA:

Fot. H. Gąsiorowski.

Ruiny zamku krzyżackiego w Rogóźnie. — Narożna baszta.

*Pologne* — Grudziądz et environs: Les ruines du château de l'ordre teutonique à Rogóžno. — Bastion du coin.

*Poland* — Grudziądz and neighbourhood: Ruins of castle belonging to the Teutonic-Order in Rogóžno. — Corner bastion.

31,000,-

DELICJNA  
KIEWIACZÓW

Wydawnictwo Oddziału  
Polskiego Tow. Krajoznawczego w Grudziądzu.  
Rotograwjura Drukarni Narodowej w Krakowie.

A. 3395  
K. 156/91  
Gr. 189/91

GAB.  
SZUKI  
B.U.T.

-----

-----

-----

-----

-----



Zbiory Graniczne

Biblioteka  
Główna  
UMK Toruń

A.3395

ROTOGRAWJURA DRUKARNI NARODOWEJ  
W KRAKOWIE

