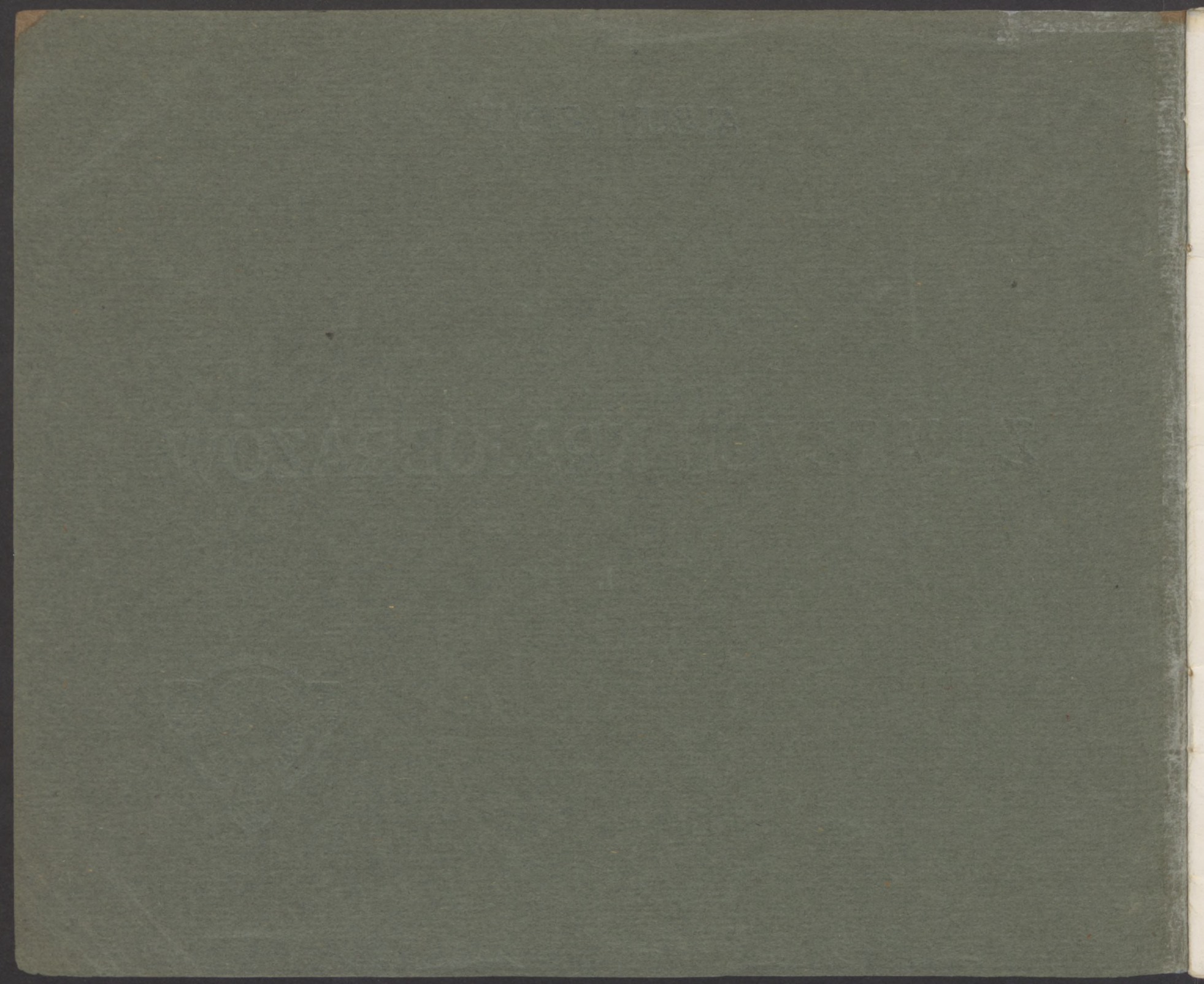


ALBUM „ZIEMI”

Z NASZYCH KRAJOBRAZÓW





ALBUM „ZIEMI”

Z NASZYCH KRAJOBRAZÓW

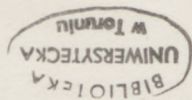
I.



4652

20

KLISZE I DRUK ZAKŁADÓW GRAFICZNYCH B. WIERZBICKI I S-KA W WARSZAWIE.



A. 488.

K. 685/64 (?)



JAR POD ROZEWIEM
z widokiem na „Wielkie morze” (Bałtyk)
POMORZE KASZUBSKIE

fol. K. Wernik



JEZIORO KLASZTORNE (pow. Kartuski)
POMORZE KASZUBSKIE

fot. ze zbiorów Pol. Tow. Krajoznawczego



fot. ze zbiorów Pol. Tow. Krajoznawczego

JEZIORO TROCKIE Z RUINAMI ZAMKU
LITWA



WIEŚ POPILIKALNIS NAD JEZIOREM UKAJ (pow. Święciański)
LITWA

fot. K. Kulwieć



fol. K. Kulwiec

KRAJOBRAZ JEZIORNY w pow. Święciańskim
LITWA



NIEMEN POD DRUSKIENIKAMI
LITWA

fol. J. T. Grotkowski



fot. K. Kulwieć

NIEMEN POD BALWIERZYSZKAMI
LITWA



JEZIORO CHODECKIE (pow. Włocławski)
KUJAWY

fot. L. Ostaszewski



fol. L. Ostaszewski

JEZIORO CZARNE
KUJAWY



Z MIŃSZCZYZNY
BIAŁORUŚ

fol. J. Bułhak



fot. M. Wisnicki

KRAJOBRAZ POLESKI (z pow. Zwiąhelskiego)
POLESIE WOŁYŃSKIE



BAGNO POLESKIE (pow. Związelski)
POLESIE WOLYŃSKIE

fot. M. Wisznicki



fol. S. Barsow

Z OKOLIC WARSZAWY — POD PRUSZKOWEM
MAZOWSZE



Z OKOLIC WARSZAWY — POD MILANÓWKIEM
MAZOWSZE

fol. M. Wisznicki



fot. M. Wisznicki

GRUSZE POLNE
LUBELSKIE



fot. St. Thugutt

BÓR JODŁOWY
ŁYSOGÓRY



RZ. KAMIENNA POD ĆMIELOWEM
SANDOMIERSKIE

fol. St. Thugutt



RUINY ZAMKU KRZYŻTOPORA W UJEZDZIE
SANDOMIERSKIE

fot. L. Ostaszewski



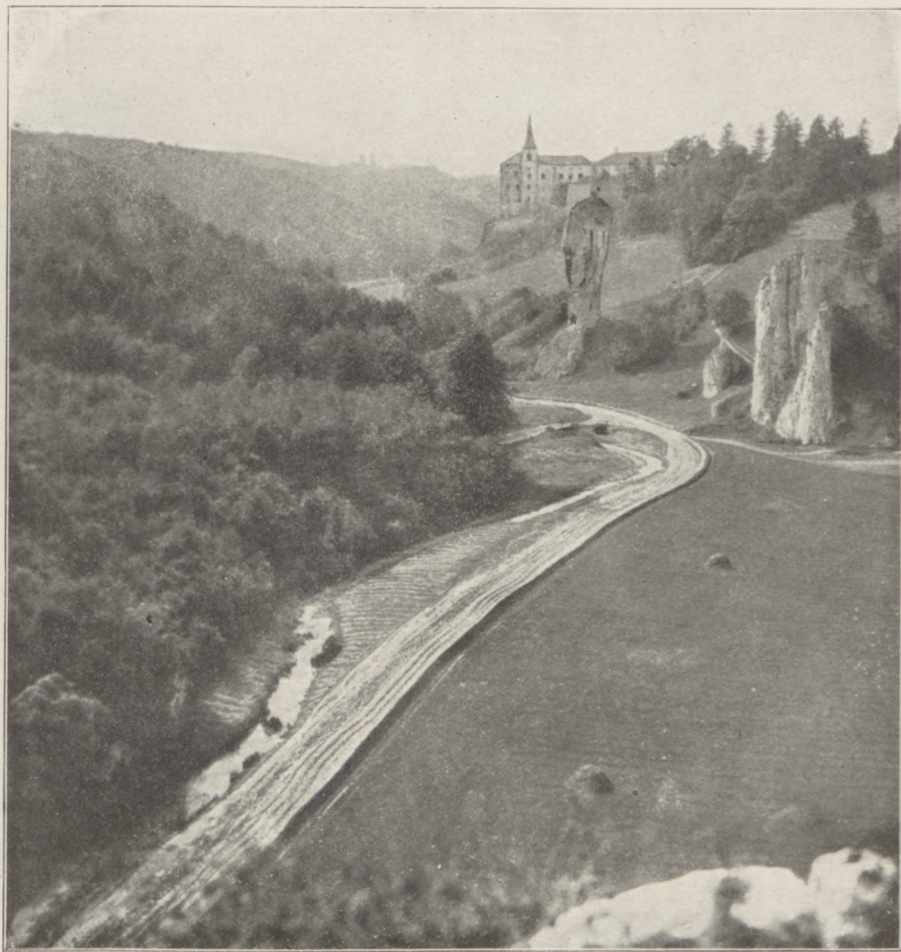
fol. J. Niekrasz

STAWY W ŻŁOTYM POTOKU
PASMO KRAKOWSKO-WIELUŃSKIE



ŁOMY MARMURÓW „SZEWCZE” POD CHĘCINAMI
KIELECKIE

fol. ze zbiorów Pol. Tow. Krajoznawczego



fot. M. Wisznicki

DOLINA PRĄDNIKA I ZAMEK W PIESKOWEJ SKALE
PASMO KRAKOWSKO-WIELUŃSKIE



*fot. ze zbiorów
Pracowni Geolog.
Muz. Prz. i Roln.*

SZTOLNIE W KOPALNIACH OLKUSKICH
PASMO KRAKOWSKO-WIELUŃSKIE



Z OKOLIC KIJOWA
UKRAINA

fol. M. Wisznicki



Z OKOLIC KIJOWA — POD ŚWIATOSZYNEM
UKRAINA

fol. W. Męczyński



fol. W. Męczyński

RZ. TETERÓW POD ŻYTOMIERZEM
WOLYŃ



ŁAN OWSA (z pow. Winnickiego)
PODOLE

fot. M. Wisznicki



fol. St. Sokółowski

POREBA — „WYLISIE“
GALICJA WSCHODNIA



CZERWONY KLASZTOR I SZCZYT TRZY KORONY
PIENINY

foto. ze zbiorów Pol. Tow. Krajoznawczego



fot. ze zbiorów Pol. Tow. Krajoznawczego

RUINY CZORSZTYNA NAD DUNAJCEM
PIENINY



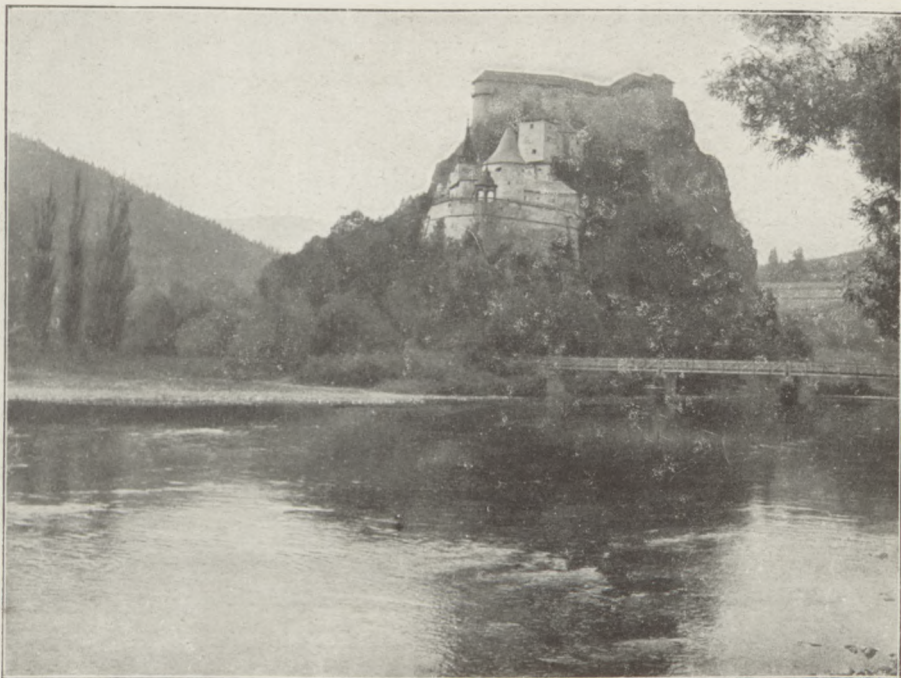
DOLINA DZIEHCINA (lewego dopływu Wisły)
BESKID ZACHODNI (ŚLĄSK)

fol. Al. Janowski



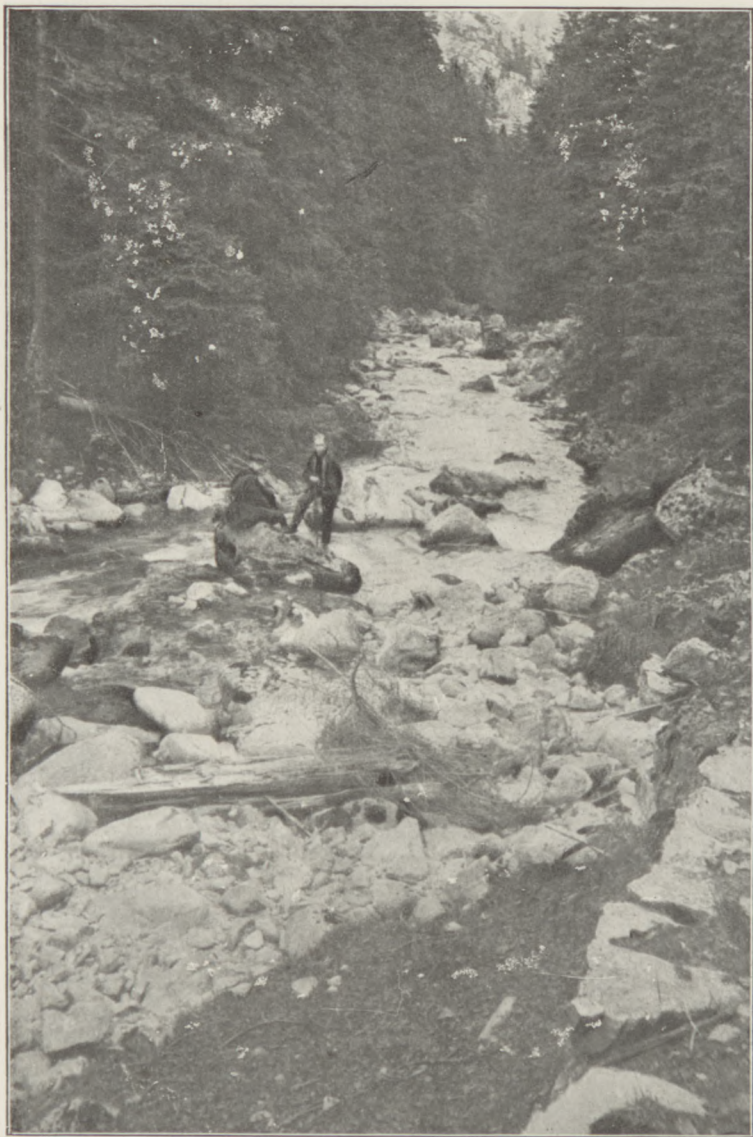
fol. ze zbiorów E. Romera

POLE STACJI DOŚWIADCZALNEJ, BOTANICZNEJ NA CZARNOHORZE
KARPATY WSCHODNIE



ORAWSKIE ZAMKI
TATRY

fol. T. Koszutski



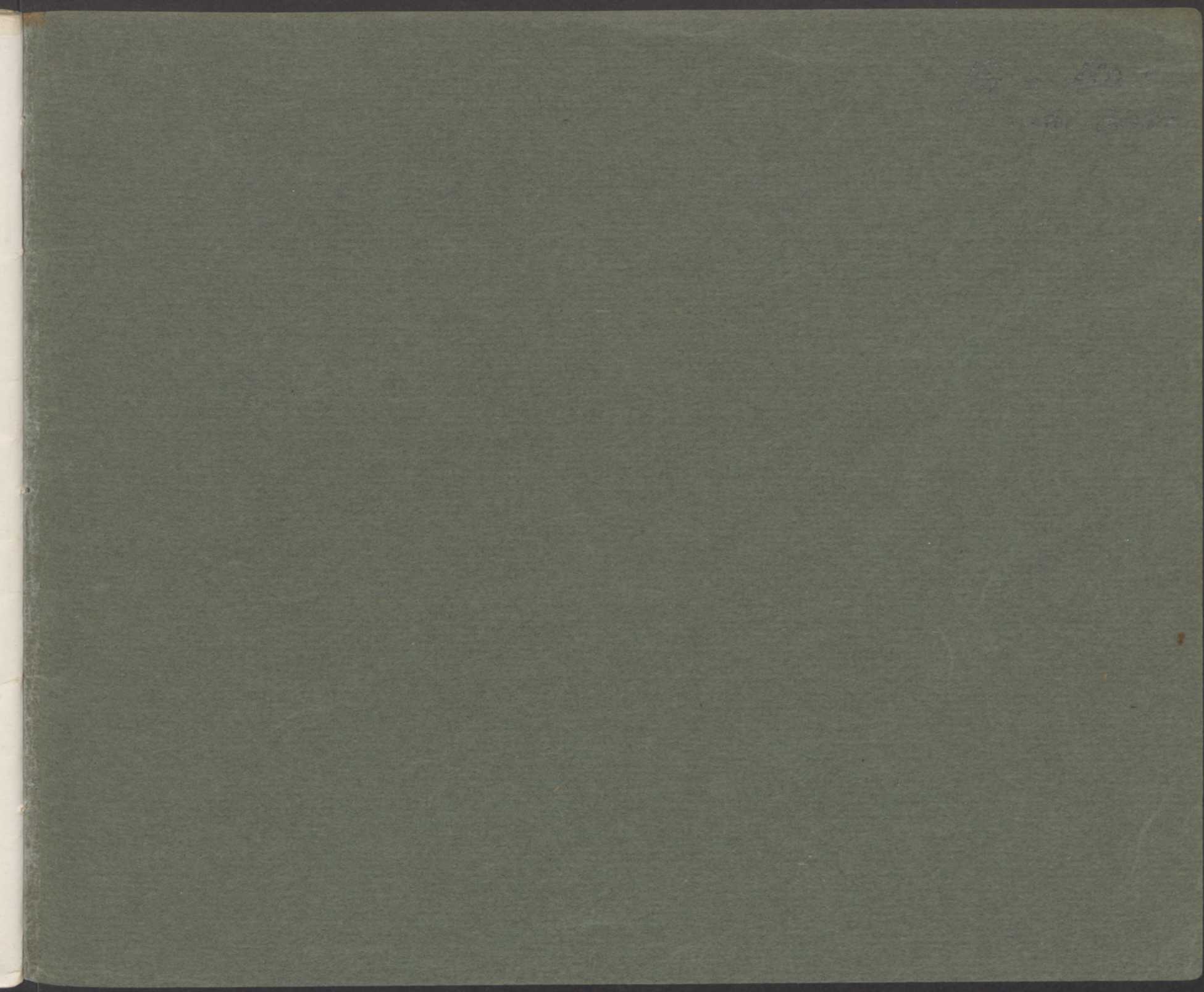
POTOK W DOLINIE KOŚCIELISKIEJ
TATRY

fol. W. Lebedziński



GIEWONT — ŚPIĄCY RYCERZ
TATRY

fol. Z. Sosnowski



Zbiory Graficzne

Biblioteka
Główna
UMK Toruń

A. 488/1