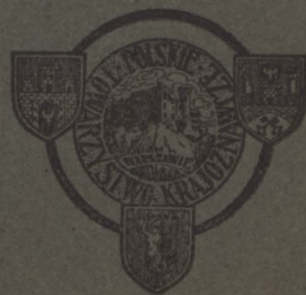


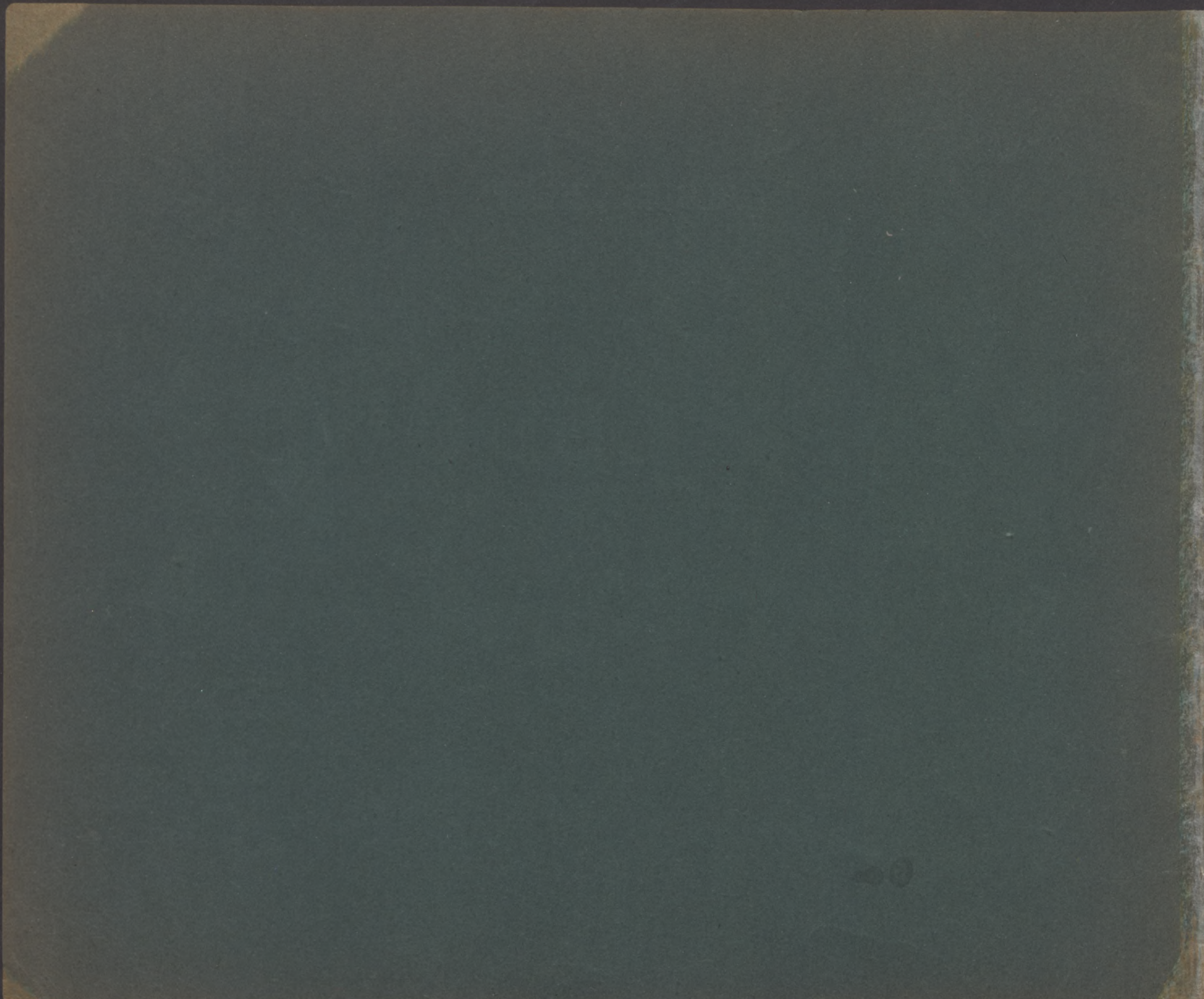
ALBUM „ZIEMI”

# TYPY LUDOWE

II.









ALBUM „ZIEMI”

# TYPY LUDOWE

II.



2653

30



== DRUK. A. PĘCZAŁSKI I K. MARSZAŁKÓWSKI, ERYWAŃSKA 2-4. ==

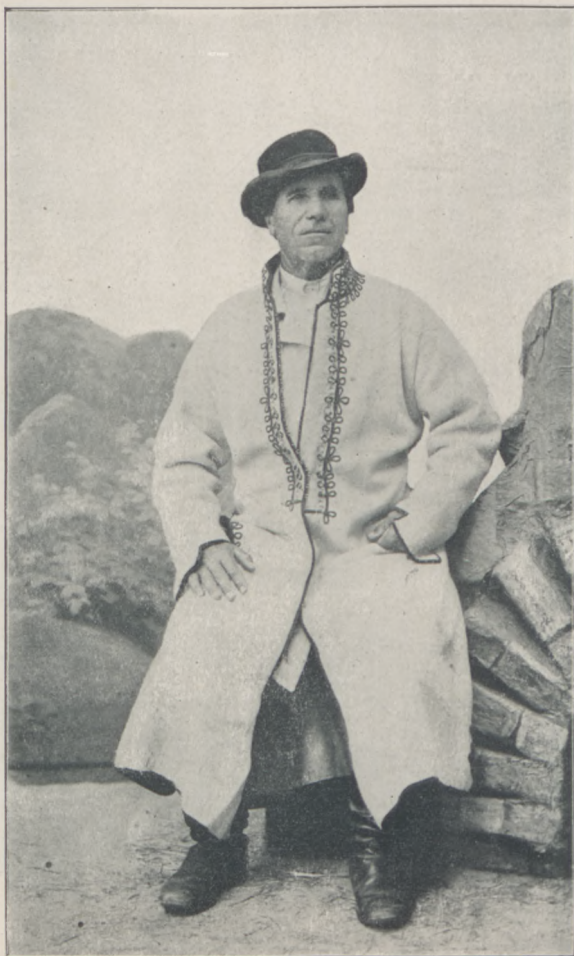
== PAPIER Z KRAJ. SPÓŁKI PAPIERNICZEJ W WARSZAWIE. ==

BIBLIOTEKA  
UNIERSYTECKA  
w Toruniu

A.488

K.685/64





POW. MIECHOWSKI.





POW. KIELECKI.





POW. KIELECKI.





POW. SIERADZKI.





POW. SIERADZKI.





POW. SIERADZKI.





POW. SIERADZKI.





KSIĘSTWO ŁOWICKIE.





KSIĘSTWO ŁOWICKIE.





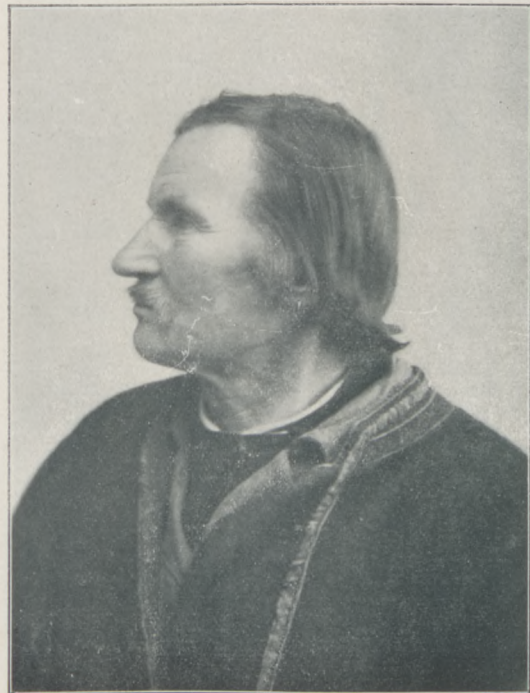
KSIĘSTWO ŁOWICKIE.





LUBELSKIE





POW. PUŁAWSKI.





POW. ZAMOYSKI.





POW. ZAMOYSKI.





Z CHEŁMSZCZYNY.





POW. KONECKI.





POW. JANOWSKI.





POW. MIŃSKI (MAZOWSZE).





POW. MIŃSKI (MAZOWSZE).





POW. SUWALSKI.





POW. BIALSKI.





KASZUBI.





LOTYSZE Z POD POŁĄGI.





POW. MARYAMPOLSKI.



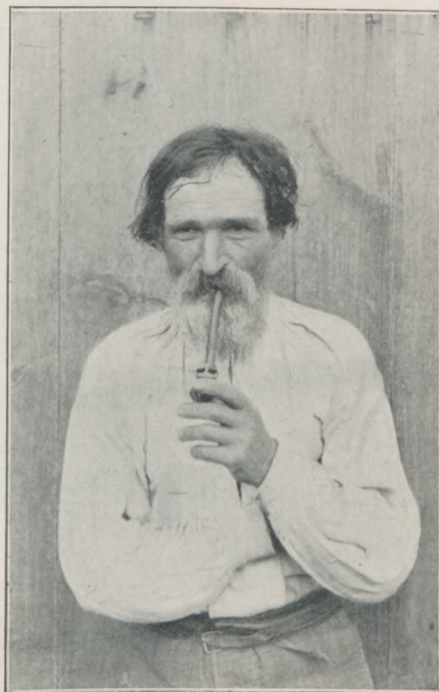


POW. MARYAMPOLSKI



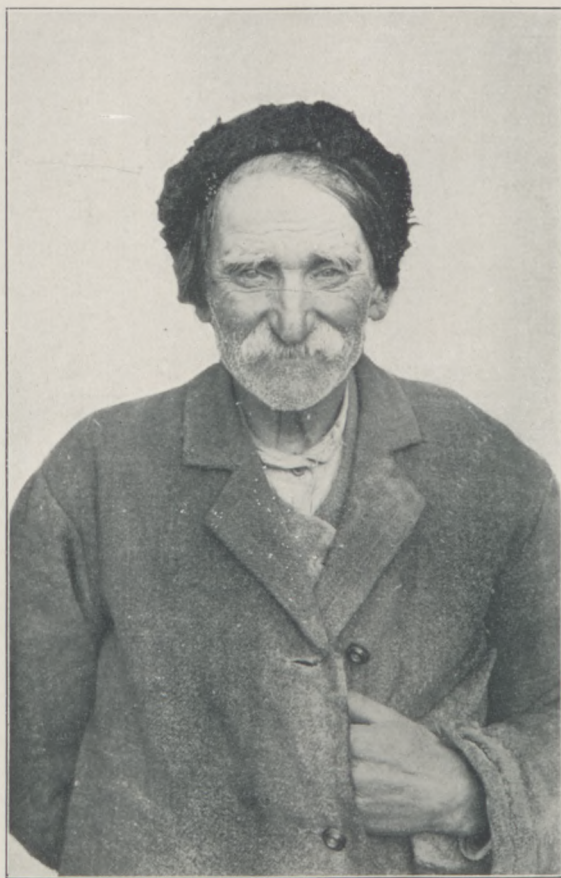


SZLACHCIC BIAŁORUSKI.



CHŁOP BIAŁORUSKI.





BIALORUSIN Z MIŃSZCZYZNY.





POW. HRUBIESZOWSKI.





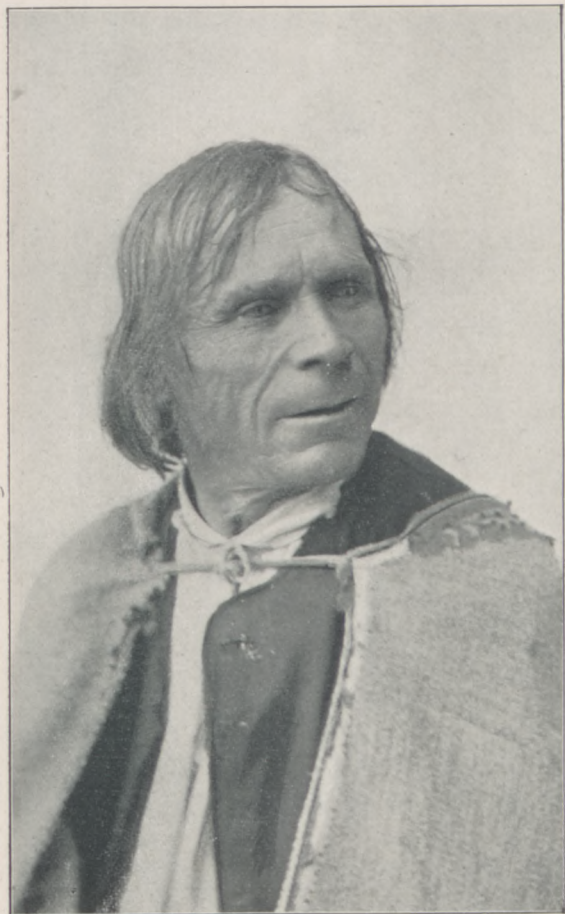
POW. KIJOWSKI.





POW. KANIOWSKI (UKRAINA).





ZAKOPANE.





HUCULKA.



HUCUL.





HUCULKA.



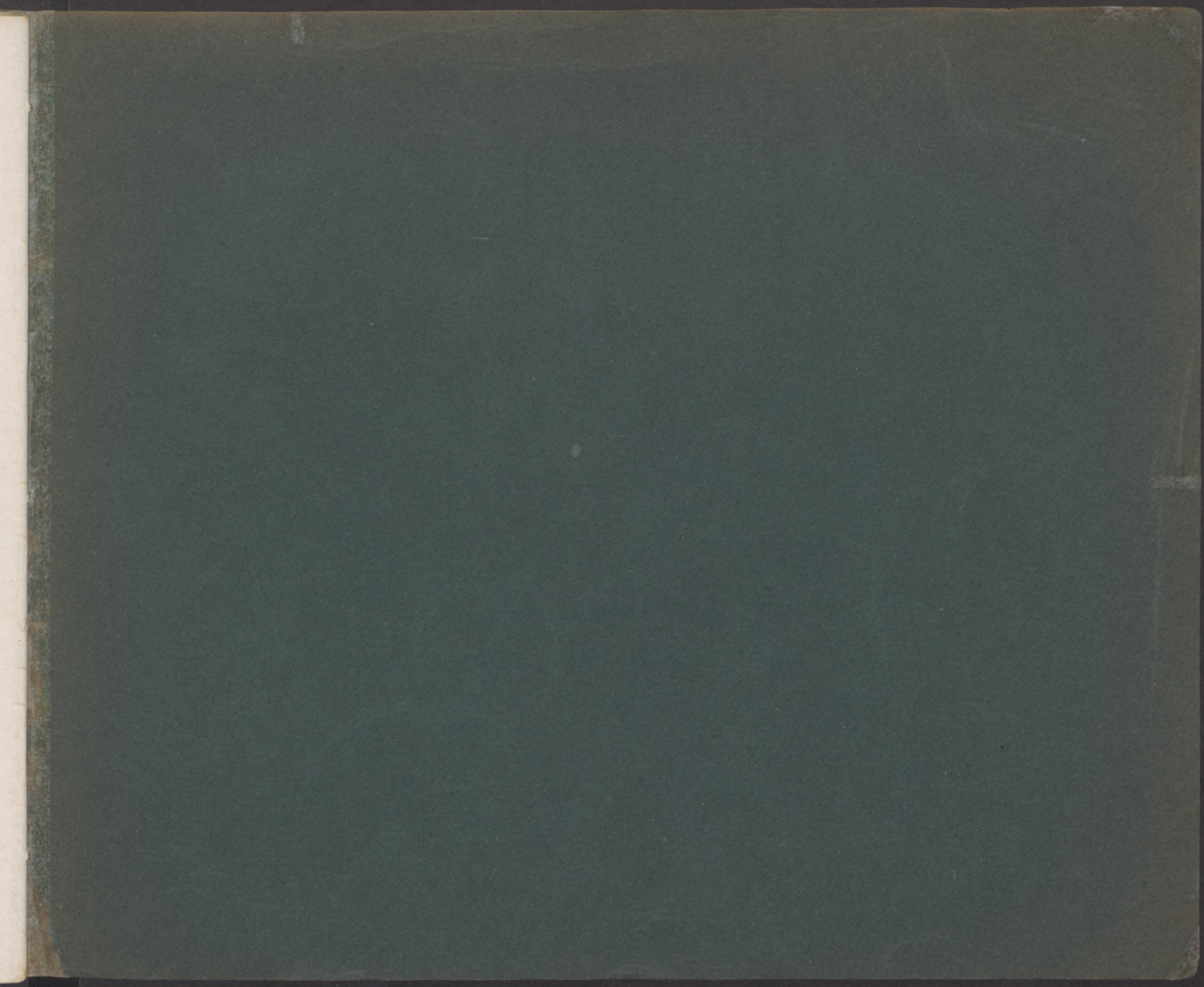
GÓRAL TATRZAŃSKI.





BESSARABIA.







Zbiory Graficzne  
Biblioteka  
Główna  
UMK Toruń

A. 468 / 2