

**Calonder odpiera atak niemiecki.**

Katowice, 26. 11. (PAT). Prezydent komisji mieszanej dla G. Śląska p. Calonder ogłosił komunikat następujący:

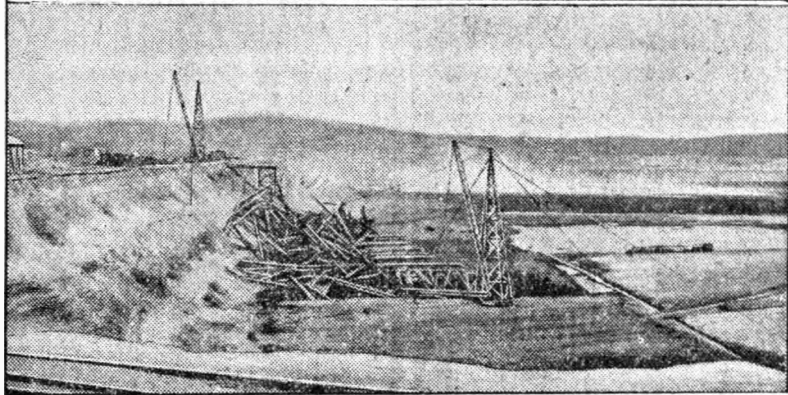
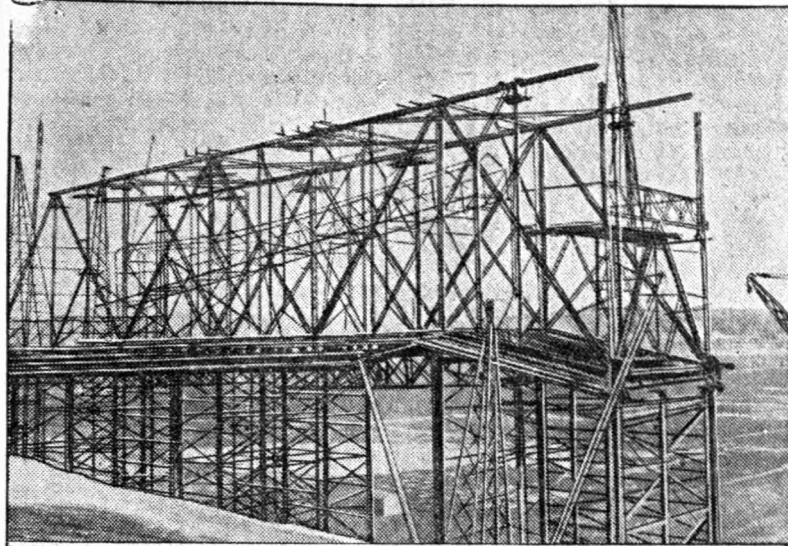
W prasie („Ostdeutsche Morgenpost“ nr. 328) opublikowano skierowany do mnie list otwarty różnych związków niemieckich, w którym związki te wzywają mnie do wypełnienia obowiązku. Nie widzę powodu do udzielenia na to jakiegokolwiek odpowiedzi. Zarówno mniejszość polska, jak i mniejszość niemiecka, mogą zawsze liczyć na ochronę z mojej strony. W tem samym piśmie wzywa się mnie do poczynienia kroków, aby Górny Śląsk polski zwrócić Niemcom. Insynuację tę, która obraża poczucie obowiązku prezydenta komisji mieszanej, odpiaram z oburzeniem. Obecna granica jest naturalną podstawą mojej misji.

(—) Calonder.

Katowice, dnia 26. 11. 1930 r.

**Nowe katastrofalne trzęsienie ziemi w Japonii.**

London, 26, 11. (Tel. wł.) Z Japonii donoszą o nowym katastrofalnym trzęsieniu ziemi. Katastrofa tym razem nawiedziła okolice, położone na południowy zachód od stolicy. Po trzęsieniu w większości miastach wybuchły pożary, które jeszcze potęgują grozę katastrofy. Według dotychczas-



**Katastrofa w kopalni „Marjanna“.**

W Kleinleipisch (Saksonja) wydarzyła się katastrofa w kopalni „Marjanna“. Załamał się most dźwigowy (górne zdjęcie, dokonane przed katastrofą). Podczas katastrofy śmierć pod ciężką konstrukcją znalazło 7 monterów, zaś 16 odniosło ciężkie rany. Załamanie się konstrukcji nastąpiło bowiem podczas montażu. Na kopalni tej już raz załamał się most dźwigowy. Było to przed 2 laty. Z czasu tego pochodzi dolna fotografia.



**Lotnik transatlantyk mjr. Franco.** zbiegł z więzienia wojskowego w Madrycie (stolica Hiszpanji), w którym spędził kilka miesięcy. Do więzienia słynny lotnik hiszpański dostał się za agitację republikańską.

sowych wiadomości liczba ofiar w zabitych i rannych wynosić ma około 900 osób.

London, 26. 11. (Tel. wł.) Według uzupełniających wiadomości z Tokio nowa katastrofa trzęsienia ziemi przybiera coraz większe rozmiary. Najwięcej ucierpiały miasta i miasteczka, położone na zachód od Tokio. Liczba zabitych wynosić ma według ostatnich wiadomości 200, natomiast liczba rannych dochodzi do 1.000 osób. Na terenie, nawiedzonym trzęsieniem ziemi wybuchły pożary, które jeszcze zwiększają szkody poczynione przez kataklizm ziemi. Z miast najwięcej nawiedzone zostały następujące: Atami, Miszumi, Numasi, Nagako i Ito. Rozległe i licznie zabudowane lotnisko Hakoninaczi, które podczas trzęsienia ziemi w roku 1923 zostało zupełnie zniszczone a następnie ponownie odbudowane, zostało teraz zrównane na nowo z ziemią. Dotychczas wydobyto 21 trupów. Wiadomości o 900 zabitych okazały się nieprawdziwe i mocno przesadzone. Rząd japoński wysłał na tereny nawiedzone katastrofą wojsko.

**Składajcie datki**

na gwiazdkę dla Schroniska dla Nie-widomych, ul. Kollataja 13-14.

Telefon 1120.

**Wynik głosowania do Sejmu w powiecie inowrocławskim.**

(Ciąg dalszy).

Obwód Nr. i nazwa	Liczba upraw-nionych do głosowania według spisu	Liczba głos-ów nieważ. przez kom. okręgową	Ogólna liczba głosów ważnych	Liczby głosów ważnych, oddanych na listy								
				Nr. 1 B. B.	Nr. 4 Str. Nar.	Na listę narodową w 1928 r.	Nr. 7 Centrolew	Nr. 12 Niemcy	Nr. 19 Ch. D.	Nr. 22 Niez. Soc.	Nr. 23 Kinderman	
<b>Inowrocław-powiat</b>												
81. Tuczno . . . . .	631	5	468	44	105	86	308	8	—	3	—	—
82. Turzany . . . . .	340	—	263	33	84	11	143	3	—	—	—	—
83. Wielowieś . . . . .	625	—	514	42	94	59	355	14	9	—	—	—
84. Wilkostowo . . . . .	171	—	148	28	23	9	24	73	—	—	—	—
85. Wonorze . . . . .	177	—	161	12	2	1	46	101	—	—	—	—
86. Wygoda . . . . .	245	—	221	68	48	50	102	3	—	—	—	—
87. Zajezerze . . . . .	148	—	130	14	11	—	66	39	—	—	—	—
88. Zawiszyn . . . . .	100	—	96	10	—	—	—	86	—	—	—	—
89. Żołtniki Kujawskie . . . . .	478	1	397	88	83	22	197	20	9	—	—	—
90. Zyrosławice . . . . .	84	—	69	22	43	8	4	—	—	—	—	—
91. Gniewkowo . . . . .	902	1	825	82	397	320	296	44	6	—	—	—
92. Gniewkowo . . . . .	952	—	859	123	347	251	315	63	11	—	—	—
Ogółem:	26533	30	21992	3042	4899	2762	9879	3957	172	37	—	6

**Wynik głosowania do Sejmu w powiecie szubińskim.**

Obwód Nr. i nazwa	Liczba upraw-nionych do głosowania według spisu	Liczba głos-ów nieważ. przez kom. okręgową	Ogólna liczba głosów ważnych	Liczby głosów ważnych, oddanych na listy								
				Nr. 1 B. B.	Nr. 4 Str. Nar.	Na listę narodową w 1928 r.	Nr. 7 Centrolew	Nr. 12 Niemcy	Nr. 19 Ch. D.	Nr. 22 Niez. Soc.	Nr. 23 Kinderman	
<b>Szubin-powiat</b>												
1. Karolinowo . . . . .	496	1	439	41	30	4	333	32	3	—	—	—
2. Dobieszewice . . . . .	175	—	154	10	76	9	54	12	2	—	—	—
3. Łankowiczki . . . . .	137	—	123	16	63	1	16	28	—	—	—	—
4. Grocholín . . . . .	496	—	424	21	43	2	29	151	—	—	—	—
5. Nowawieś Notecka . . . . .	1066	—	910	68	32	3	322	482	6	—	—	—
6. Laskownica Gminna . . . . .	313	—	278	32	77	7	156	13	—	—	—	—
7. Kaźmierzewo . . . . .	107	—	93	6	41	—	6	40	—	—	—	—
8. Kcynia . . . . .	1169	4	942	171	319	195	351	74	24	3	—	—
9. Kcynia . . . . .	1325	3	1016	150	433	336	303	98	30	2	—	—
10. Rozstrzębowc . . . . .	560	2	480	82	109	39	192	93	4	—	—	—
11. Malice . . . . .	177	1	156	21	35	10	57	40	2	—	—	—
12. Palmierowo . . . . .	284	—	252	4	39	10	146	62	—	1	—	—
13. Sipiory . . . . .	1317	2	1079	172	72	14	177	617	41	—	—	—
14. Szaradowo . . . . .	659	—	567	62	51	12	378	63	11	—	—	—
15. Słonawy . . . . .	219	—	202	24	41	—	60	77	—	—	—	—
16. Słonawki . . . . .	95	—	94	14	25	9	24	31	—	—	—	—
17. Rekowo . . . . .	778	—	673	44	43	21	329	257	—	—	—	—
18. Królikowo . . . . .	642	—	579	111	84	39	224	139	21	—	—	—
19. Szubin-miasto . . . . .	1699	4	1421	306	604	447	339	147	24	1	—	—
20. Wolwark . . . . .	741	—	621	29	129	44	303	139	22	2	—	—

(Ciąg dalszy nastąpi).









