

w środku -
super tele
16-stronicowy
kolorowy dodatek

Dziś płace samorządu w Barcinie str. 4

PAŁUKI

Z GAZETĄ WSPÓŁPRACUJĄ
PUBLICYŚCI DWUTYGODNIKA
ORĘDOWNIK
ZIEMI MOGILEŃSKIEJ

NR **39**

PISMO LOKALNE ROK VI /NR 240/ 27 WRZEŚNIA 1996 ISSN 1232-0951 INDEKS 322547 CENA 1,20 ZŁ /12.000 ZŁ/

Janowiec Wielkopolski

Nowy właściciel dla Zakładów Mięsnych

Oferent z Siemianowic Śląskich zamierza nabyć pakiet większościowy akcji Zakładów Mięsnych Spółka Akcyjna w Janowcu Wielkopolskim. Jest to wielka szansa dla firmy, której długi przekraczają 1.800.000 (osiemnaście miliardów) złotych, a która jesienią tego roku obchodzi 100-lecie istnienia.

Ostateczna decyzja zapadnie w ciągu kilkunastu najbliższych dni. Prezes zakładów Jacek Szrajbrowski jest w 95% pewien, że będzie ona dla spółki pomyślna. Jeśli tak się stanie, nowy

ki spłaty z każdym wierzycielem. Zamierza w pełni wykorzystać moce produkcyjne, jakie posiada janowiecki zakład. Oprócz uboju i produkcji wędliniarstwa zamierza wznowić produkcję

i likwidacja niektórych. Ważne jednak, że przyszły właściciel nie myśli o zwolnieniach. Według szacunku zarządu, by rozwinąć w pełni działalność w zakładzie musi pracować 100-120 osób, co dla dotkniętego bezrobociem Janowca jest bardzo ważne. Ponadto - mówi Jacek Szrajbrowski - nabywca chce poszerzyć działalność zakładów o zaopatrzenie rolnika we wszystko to, co niezbędne do chowu trzody chlewnej. Istotne jest też to, że ma on stałe gwarantowane kierunki zbytu wyprodukowanego towaru.

Przed zakładami mięsnymi rysują się wspaniałe perspektywy. Dziś jednak - gdy ostateczne decyzje jeszcze nie zapadły - niewiele się tam dzieje. Uboj prowadzony jest tylko dla konkretnego odbiorcy, który przywozi żywy towar, wyklada pieniądze i czeka na odbiór półtuszy wieprzowych. Sklep firmowy zakładów funkcjonuje



Biurowiec Zakładów Mięsnych w Janowcu. Tu mieści się sklep firmowy.

fol. Sławomir Kujawa

nabywca będzie miał w ręku 60% akcji, 15% należy do pracowników firmy, 6% do rolników, a pozostałe 19% do Skarbu Państwa.

Nowy właściciel zobowiązał się spłacić część długów natychmiast, co do pozostałych, będzie negocjował warunki

konserw, które niegdyś znane były w całej Europie. Dokończona będzie zakładowa oczyszczalnia ścieków.

W tej chwili w zakładach pracuje 49 osób, z czego 18 w administracji. Prezes spółki mówi, że konieczne będą przekwalifikowania, łączenie stanowisk

je tylko dzięki sprzedaży towarów z kilku krajowych firm (np. zakłady mięsne w Kole). Uznano, że lepiej utrzymać otwarty sklep z nadzieją, że niebawem będą tam sprzedawane wyroby z własnej firmy, niż go zamknąć a potem na nowo otwierać.

SIŁAWOMIR KUJAWA

Żnin

Nowy zarząd w Spomaszu

24 września Rada Nadzorcza Spomaszu wybrała nowy zarząd zakładu. Prezesem został Jan Bromberek - dotychczasowy zastępca prezesa.

Nowy prezes wspólnie z Radą Nadzorczą zdecydowali, że zastępcami prezesa będą: Andrzej Krzyżaniak powołany do spraw finansowo-ekonomicznych zakładu oraz Jadwiga Burchardt - do spraw handlowych.

Oficjalna wiadomość głosi, że Stanisław Woźny złożył rezygnację ze stanowiska ze względu na stan zdrowia.

Do konkursu stanęło 6 kandydatów. Z nieoficjalnego źródła dowiedzieliśmy się, że był wśród nich były dyrektor Spomaszu w Bydgoszczy oraz były kierownik Biura Paszportowego Marek Szewczyk. Przewodniczący Rady Nadzorczej Spomaszu powiedział, że komisja stwierdziła, iż żaden z kandydatów nie nadaje się na to stanowisko.

Jan Bromberek, który twierdził, że nie będzie ubiegał się o stanowisko prezesa nie ukrywa, iż zdecydował się kandydować w wyniku rozmów z przedstawicielami Funduszu Inwestycyjnego, którzy określili formy współpracy między nim a funduszem. Po dyskusji z członkami Rady Nadzorczej zdecydował się.

Prezes nie chce wracać do poprzedniego okresu i oceniać współpracy z poprzednim szefem. Mówi: *Były przecież i momenty pozytywne. Razem jako zarząd reprezentowaliśmy firmę na zewnątrz.*

Jan Bromberek powiedział, że obecnie podstawowym zadaniem zarządu jest utrzymanie firmy. Konie-

czna jest dalsza restrukturyzacja zakładu, ustabilizowanie procesu produkcyjnego oraz restrukturyzacja zatrudnienia. Prezes zapewnia, że mówiąc o restrukturyzacji nie ma na myśli zwolnień. Dodaje, iż sytuacja zakładu nie pozwala na doprowadzenie do konfliktu między kierownikiem a załogą. Zapewnia, że należy do ludzi, którzy chcą rozmawiać, mówi: *nie zdarzyło mi się, aby ktoś z pracowników mający problemy nie został wysłuchany. Trudno zadowolić wszystkich, ale z ludźmi rozmawiać trzeba. O sobie mówi: Nigdy nie będzie tak, że wszystko będzie robione przez szefa firmy w 100% dobrze. Szef ma prawo budzić kontrowersje.*

Oceniając swoją działalność w czasach kiedy był członkiem zarządu mówi: *myślę, że mądry Polak po szkole ...i z perspektywą czasu łatwiej dostrzeć co było niewłaściwego w sposobie kierowania.*

Nowy szef firmy zapewnia, że w przyszłym tygodniu zostanie uregulowana należność do ZEC-u. Jeśli tak się stanie zostanie włączone ogrzewanie, które zakładowi odcięto.

MARIA WARDA

KUPIE DZIAŁKĘ W ŻNINIE

przy ul. Ogrodowej, Słonecznej lub Słowackiego. Żnin, tel. 20-976
Oferty pisemne kierować do "Pałuk"
Oferta nr 55/96

Żnin

Cukrownia rusza po raz 103

Cukrownia w Żninie tegoroczną, już 103 w historii swego istnienia, kampanię buraczaną rozpocznie 18 września. Trzy dni wcześniej rozpocznie się skup buraków cukrowych.

W tym roku na zbiór czekają buraki z 5.630 hektarów. Jest to więcej niż rok temu. Również osiągnięte plony z hektara mogą być wyższe od ubiegłorocznych. Pracownicy cukrowni szacują, że wyniosą one średnio 390 kwintali z hektara (rok temu 329 q/h).

Planowany skup buraków ma osiągnąć pułap 220.000 ton, z czego zostanie wyprodukowane około 30.000 ton cukru. Przypomnijmy, że rok temu skupiono 168.000 ton i uzyskano 21.400 ton cukru.

Na czas kampanii do pracy w cukrowni i punktach skupu buraków (np. w Junczewie) zostało zatrudnionych dodatkowo ponad 200 osób.

W okresie pomiędzy kampaniami w cukrowni przeprowadzono wiele modernizacji i usprawnień, które pozwolą na oszczędności opalowe i uzyskanie końcowego produktu wyższej jakości. Naj-



W dobudowanym do głównej hali fabrycznej skrzydło zakupione w Niemczech dwie norweskie prasy wysokiego wyżęcia wysłodków

fol. Sławomir Kujawa

ważniejsze to zakup i montaż norweskich pras wysokiego wyżęcia wysłodków, które pozwolą zaoszczędzić 1000 ton węgla (groszku). Również montaż

ogrzewaczy płytowych do podgrzewania soków pozwoli zaoszczędzić około 2000 ton opału. Szczegółowo o cukrowniczych inwestycjach pisaliśmy w 21/96 numerze Pałuk.

W tym roku pierwszy raz od kilkunastu lat będzie wykorzystany magazyn od strony stacji PKP. Przez wiele lat nie używany niszczał. Jego remont dobiegnie końca w listopadzie i od tego czasu magazynowane w nim będą worki z cukrem.

Cena podstawowa tony buraków w tym roku wynosi 85 zł. Ponieważ na pierwszym spotkaniu Związku Plantatorów Roślin Okopowych z przedstawicielami Cukrowni Żnin S.A. strony nie doszły do porozumienia, do dziś (wtorek rano) nie znane są wysokości dopłat za transport buraków (kilometrówka) oraz za dostawy surowca w poszczególnych terminach (wczesne i późne dostawy). Podobnie jak rok temu plantatorzy nie otrzymają cukru za dostarczone buraki.

SIŁAWOMIR KUJAWA

U W A G A
ROLNICY!
PHUP "Kadex" s.c.

PROMOCJA
WŁOCŁAWSKIEJ
SALETRY AMONOWEJ

100 NAGRÓD:

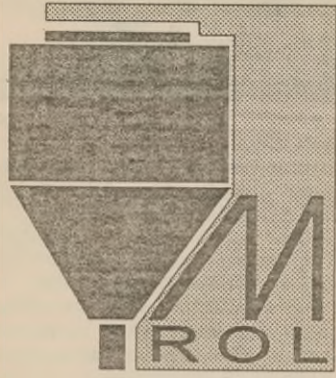
- I - rozrzutnik do obornika
- II - siewnik zbożowy
- III - dwa plugi 4-skibowe
- kosiarka rotacyjna

Ponadto:

- 10 rozsiewaczy nawozu
- dwie sadzarki do ziemniaków
- saletra amonowa

Ceny konkurencyjne!

MAGAZYNY:
ŻNIN, ul. Składowa 4,
tel./fax (0-534) 22-191,
RUSIEC, woj. piłskie,
tel. (0-67) 61-10-03.



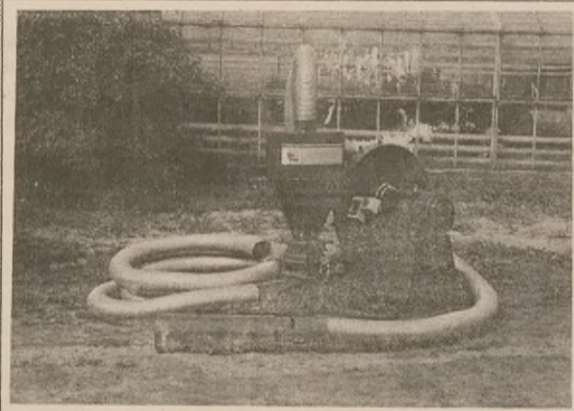
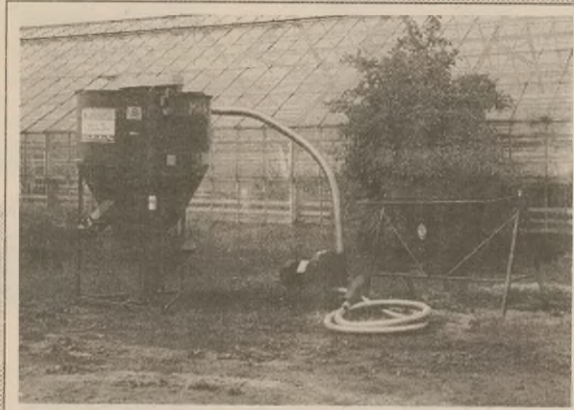
**ROLNICY, HODOWCY
DROBIU
I TRZODY CHLEWNEJ!**

Mechanika Maszyn Rolniczych **"M-ROL"**

63-425 Tarchały Wielkie 47, woj. kaliskie
tel. (0-64) 33-15-76

wykonuje:

- ◆ mieszalniki do pasz suchych o poj. 500 kg, 750 kg, 1000 kg, 1500 kg i 2000 kg pojedynczo lub w zestawach ze śrutownikiem bijakowym ssąco-tłoczącym,
- ◆ podajniki do pasz i ziarna,
- ◆ dmuchawa ssąco-tłocząca do ziarna



Dystrybutor na terenie Żnina (okręgu).
Sprzedaż na raty.
Przedsiębiorstwo Wielobranżowe "Inter-Vax"
Spółka Cywilna, Wacław Górny,
88-400 Żnin, ul. Dworcowa 29.

ŻALUZJE

- PIONOWE
- POZIOME

SUFITY PODWIESZANE

PRODUCENT: **SOŻAL**
ŻNIN, UL. POCZTOWA (w podwórzu)
Tel. (0-90) 63-72-17, Fax (0-52) 87-19-56

**ROLETY
ZEWNĘTRZNE**

PROMOCJA

220 + VAT z montażem

PRODUCENT: **SOŻAL**
ŻNIN, UL. POCZTOWA (w podwórzu)
Tel. (0-90) 63-72-17, Fax (0-52) 87-19-56

**ROLNICY, PRZEDSIĘBIORCY,
RZEMIEŚLNICY**



Pierwszy Prywatny Bank Rolników
Wielkopolski Bank Rolniczy S.A. w Kaliszu
I Oddział w Bydgoszczy
proponuje

- ◆ kredyt preferencyjny na zakup rzeczowych środków do produkcji rolnej oprocentowany 8,8% w skali roku, w kwocie 381 zł na hektar UR. Istnieje możliwość dojazdu inspektora kredytowego do każdego gospodarstwa,
- ◆ kredyt gospodarczy - obrotowy oprocentowany już od 25% w skali roku,
- ◆ atrakcyjne oprocentowanie lokat i rachunków.

Szczegółowych informacji udzielają pracownicy.

Wielkopolski Bank Rolniczy S.A.
I/O w Bydgoszczy,
ul. Bernardyńska 16
85-029, skrytka pocztowa 114,
numery telefonów:



(kier. 052) 22-89-98, 22-64-77, 22-64-51.

PRZEDSIĘBIORSTWO P.H.U.

Marii i Witolda Maciejewskich

Z KRÓLIKOWA, tel. (0-52) 84-78-84

CHOMĘTOWO, tel. (0-52) 84-50-09

PROWADZI

W BAZIE MAGAZYNOWEJ W CHOMĘTOWIE (PO GS)

SKUP

- ◆ zbóż,
- ◆ żywca wieprzowego.

Za pszenicę
wysokoglutenową płacimy
NAJWYŻSZĄ CENĘ
W REGIONIE.

SPRZEDAŻ

- ◆ nawozów,
- ◆ węgla,
- ◆ mieszanek paszowych,
- ◆ koncentratów i superkoncentratów firmy Dossche,
- ◆ innych towarów masowych.

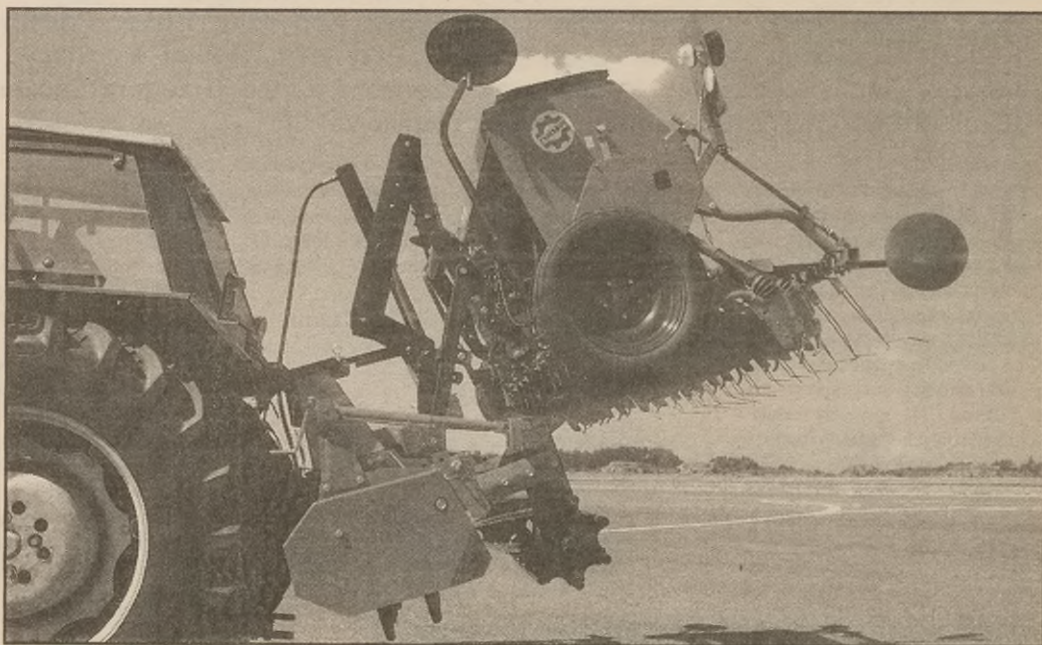
ZAPRASZAMY DOSTAWCÓW I ODBIORCÓW



P.H.U.P. "KADEX" S.C.

88-400 Żnin, ul. Składowa 4,
tel./fax (0-534) 22-191, 22-192

OFERTA SPECJALNA



Agregat uprawowo-siewny produkcji *Famarol SA Słupsk* i *Rolmasz Kutno* z elektronicznym pomiarem wysiewu oraz automatyką ścieżek technologicznych.
W SPRZEDAŻY RATALNEJ I GOTÓWKOWEJ.

OFERUJEMY: CIĄGNIKI I MASZYNY ROLNICZE m.in.

- ☞ agregaty uprawowo-siewne,
- ☞ prasy zbierające,
- ☞ rozrzutniki obornika,
- ☞ rozsiewacze nawozów,
- ☞ kosiarki rotacyjne,
- ☞ ładowacze,
- ☞ przyczepy rolnicze,
- ☞ rozdrabniacze słomy (do *Bizona*),
- ☞ pługi i inne.

**WYMIENIONY
SPRZĘT
W CENACH
PRODUCENTA!**

**REALIZUJEMY INDYWIDUALNE ZAMÓWIENIA
NA SPRZĘT ROLNICZY NOWY I UŻYWANY**

**SPRZEDAŻ
ZA GOTÓWKĘ I NA RATY**

U NAS KUPISZ:

- ☞ pilarki mechaniczne,
- ☞ myjki wysokociśnieniowe,
- ☞ kosiarki trawnikowe,
- ☞ kosy elektryczne i spalinowe

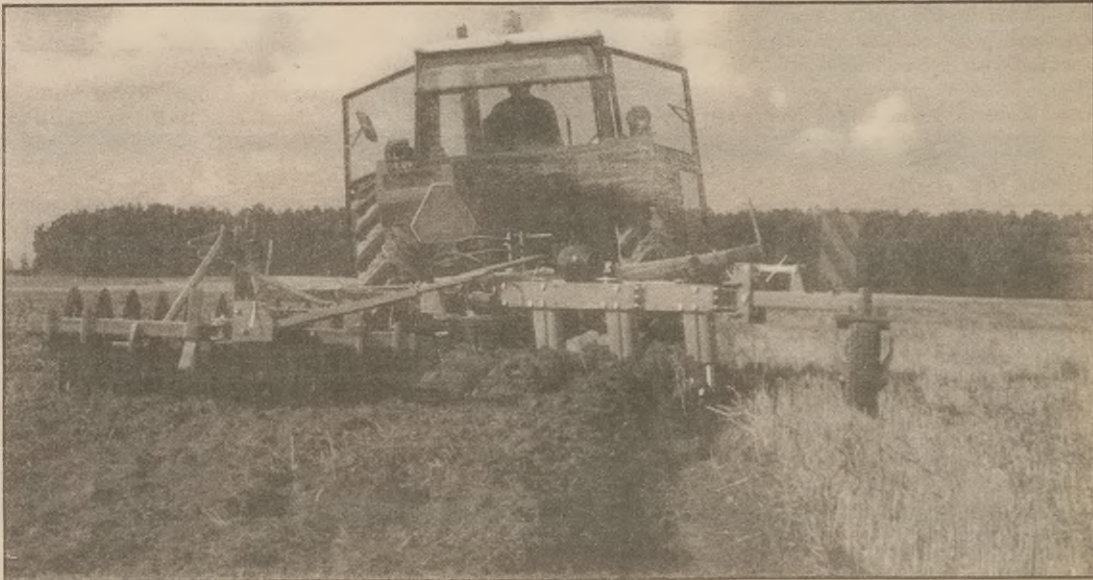
PONADTO OFERUJEMY:

- ☞ nawozy, ☞ pasze,
- ☞ środki ochrony roślin,
- ☞ części zamienne, ☞ sznurek do pras,
- ☞ oleje, ☞ węgiel.



**KREDYT
14% ROCZNIE**

STIHL®



ZAPRASZAMY CODZIENNIE

od 7³⁰ do 16⁰⁰, w soboty od 7³⁰ do 13⁰⁰

