

w środku -
super tele
16-stronicowy
kolorowy dodatek

Szubin: jeden radny i rozebrana Konopnicka - str. 5

PAŁUKI

ZAMÓW
KWARTALNĄ
PRENUMERATĘ
PAŁUK
U LISTONOSZA!
NIE ZWLEKAJ!!!

NR
38

PISMO LOKALNE ROK VI /NR 239/ 20 WRZEŚNIA 1996 ISSN 1232-0951 INDEKS 322547 CENA 1,20 ZŁ /12.000 ZŁ/

Ciepło, na które niektórych nie stać

ZEC powoli staje się bezradny. Spółdzielnia Mieszkaniowa nie płaci, Przedsiębiorstwo Gospodarki Mieszkaniowej również nie uiszcza opłat, a wszyscy chcieliby mieć ciepło w swoich mieszkaniach.

Choć sezon grzewczy rozpoczyna się 15 października, to jednak aura sprawia, że już teraz w mieszkaniach jest zimno. Przepisy stanowią, że jeżeli przez trzy dni temperatura powietrza o godz. 19⁰⁰ jest niższa niż 10°C, ogrzewanie można rozpocząć wcześniej. Takie wymogi są spełnione już teraz i gdyby ZEC nie miał dłużników, rozpocząłby sezon grzewczy wcześniej bez problemów. W związku jednak z zaistniałymi zaległościami finansowymi, kierownictwo zakładu miało ogromne wątpliwości, czy zacząć grzać.

Po burzliwych naradach i zapewnieniach dłużników, że spłacą swoje zobowiązania, 16 września w późnych godzinach wieczornych ciepłownia została uruchomiona. Tym samym wszyscy ci, którzy rozliczają się z ZEC-em na podstawie liczników ciepła, muszą wiedzieć, że ich opłata zwiększy się z tytułu zwiększonych wskazań licznika. Ci natomiast, którzy rozliczają się z ZEC-em w oparciu o tak zwaną powierzchnię grzewczą (m²) i płacą przez 12 miesięcy, za ogrzewanie poza sezonem grzewczym będą musieli zapłacić dodatkowo.

Jak tu jednak mówić o dodatkowych płatnościach, skoro nie uregulowano tych

wcześniejszych? Wiceprezes ZEC-u Tadeusz Galij powiedział, że obecne zadłużenie wynosi odpowiednio PGM: 122.800 zł (jeden miliard dwieście dwadzieścia milionów) należności podstawowych i 11.880 (118 mln.) odsetek, a Spółdzielni Mieszkaniowej: 315.000 (3 miliardy należności podstawowych i 35.360 odsetek). Jeżeli rachunki te nie zostaną uregulowane, w najbliższym czasie będzie musiała nastąpić przerwa w dopływie ciepłej wody. Węgla bowiem nie będzie za co kupić, a na składzie jest ok. 2000 ton. Jak mówi Tadeusz Galij - *Wystarczy go jedynie na chwilę (3-4 tygodnie).*

Prezesa PGM Zygmunta Świątka zapytałam, co jest przyczyną tak dużego zadłużenia i jak zamierzają się z niego wywiązać. Sytuacja ta wynika przede wszystkim z zadłużeń lokatorskich. Zapewnił jednak, że powstałe zadłużenie PGM postara się uiszczyć w możliwie szybkim czasie. Jednocześnie podkreślił, że większość dłużników rzeczywiście nie ma pieniędzy, ale są tacy, których stać na te opłaty, a jednak ich nie uiszcza.

ciąg dalszy na s. 5

Na festynie w Biskupinie



Drugi festyn archeologiczny w Biskupinie po tygodniu pokazów, konkursów, doświadczeń i zabaw zmierza ku końcowi.

Tysiące zwiedzających mogą zobaczyć, jak żyli ludzie przed wiekami, jakich narzędzi używali, co robili. Dwustu kilkudziesięciu studentów, pracowników naukowych, rzemieślników, artystów i innych barbarzyńców, popróbieranych w stroje, stylizowane na odzież pradziejową, dostarcza codziennie zwiedzającym mocnej porcji wrażeń.

W jednej z chat pracuje Witold Migal, który łupie krzemienie, jak to czynili jego przodkowie kilkadziesiąt pokoleń temu, w epoce kamiennej. Wojciech Borkowski uczy strzelać z łuku mezołitycznego. Władysław Weker próbuje wytopić żelazo w niskim, jednometrowym piecu (a wewnątrz 1400°C), w jakim otrzymywano je na ziemiach polskich za Oktawiana Augusta. Adriana Witucka lepi z dziećmi garbki, Anna Grossman uczy prząść i tkąć na wykopaliskowych narzędziach, Jarosław Strobin prezentuje biżuterię, wykonaną według starożytnych wzorów u pomostu stoi dębanka, lucznicy grzeją się przy ogniu przed szalaszem (też ułożonym wg. pradziejowych wzorów).

Między stanowiskami archeologii doświadczałnej dyskretnie poupychane są stanowiska sponsorów i uzupełniające. Wśród poucieranych w rysie skóry barbarzyńców przechadzają się poważni leśnicy, pod strzechą prezentowane są telefony komórkowe, nie wiem tylko, jaką firmę reklamuje dzik.

Pieniądże od sponsorów idą głównie na zakwaterowanie i wyżywienie wykonawców. Występują oni honorowo, bez gratyfikacji, ale... Pierwotny kapitalizm dotknął swym pazurem i Biskupin, toteż to, co każdy na swym stoisku uhandluje - jego. Podpłytki z wczesnośredniowiecznego pieca idą jak woda, naszyjniki i inne ozdoby, wykonane wg. wykopaliskowych wzorów - też. Nad całością czuwa trzech wodzów z radiotelefonami w ręku.

Codziennie wydawana jest "Gazeta biskupińska". Ten jedyny w Polsce dziennik, wychodzący na wsi wydawany jest przez ekipę z naszej gazety - najczęściej pojawiają się w nim nazwiska Doroty Księskiej, Marii Wardy, Magdy Zgórskiej, Magdy Kamińskiej, Sławomira Kujawy. Dwa komputery, oddelegowane na półwysep, pracują cały dzień. Gazeta zamknięta jest o 19 wieczorem, o 1 w nocy jest już gotowa. Przy wejściu rozdawana jest razem z biletem, można ją kupić także w niektórych kioskach (ich spis w poprzednim numerze "Pałuk"), komplety ma Księgarnia Pałucka w Żninie.

Jeszcze dziś, w sobotę i w niedzielę można odetchnąć niepowtarzalną atmosferą festynu. DOMINIK KSIĘSKI

KUPIE DZIAŁKĘ W ŻNINIE

przy ul. Ogrodowej, Słonecznej lub Słowackiego. Żnin, tel. 20-976
Oferty pisemne kierować do "Pałuk"
Oferta nr 55/96

UWAGA
ROLNICY!
PHUP "Kadex" s.c.

PROMOCJA
WŁOCŁAWSKIEJ
SALETRY AMONOWEJ

100 NAGRÓD!

Ceny konkurencyjne!

- I - rozrzutnik do obornika
- II - siewnik zbożowy
- III - dwa pługi 4-skibowe
- kosiarka rotacyjna

Ponadto:

- 10 rozsiewaczy nawozu
- dwie sadzarki do ziemniaków
- saletra amonowa

MAGAZYN:

ŻNIN, ul. Składowa 4,
tel./fax (0-584) 22-191,
RUSIEC, woj. płskie,
tel. (0-67) 61-10-03.

Unicum

PRZEDSIĘBIORSTWO
PRODUKCYJNO
HANDLOWE

ŻNIN, ul. Szpitalna 20 (stary Spomasz), tel. 280-77

*** OPONY * AKUMULATORY * FILTRY**
SERWIS OPON
*** MONTAŻ * DEMONTAŻ * WYWAŻANIE**
BEZPŁATNIE!

Honory dla Haliny Malinowskiej

Na sesji Rady Miejskiej w Żninie, która miała miejsce 12 września uhonorowano Halinę Malinowską nadając jej tytuł Zasłużonej dla Gminy Żnin. Halina Malinowska przez lata pracowała jako lelkarka w żnińskiej przychodni ZOZ-u. Chociaż nikt wtedy nie znał pojęcia lekarz domowy ona była nim naprawdę, leczyla całe rodziny. Kilka lat temu utworzyła fundację *Dar Serca*, która działa bez rozgłosu, ale skutecznie. Pomaga dzieciom biednym, utalentowanym i chorym. Za wiele dobra i serce, które oddała innym podziękowano jej podczas sesji, życząc zdrowia i tradycyjnych 100 lat. MARIA WARDA

UWAGA SAMSUNG
DOMAR - BYDGOSZCZ
SPÓŁKA AKCYJNA **OKAZJA!**

Domar Bydgoszcz S.A. oraz Samsung zapraszają do udziału w

Wielkiej Jesiennej Aкции Promocyjnej

W dniach od 9 września do 31 października, kupując w sklepach Domaru w ŻNINIE i MOGILNIE dowolny wyrób Samsunga w cenie powyżej 100 z ł otrzymasz **ZA DARMO KASETY VIDEO LUB RADIOMAGNETOFON.**

Zakup telewizora World Best premiowany radiomagnetofonem z odtwarzaczem płyt kompaktowych.

ŻNIN, ul. 700-lecia 34a; MOGILNO, ul. Dworcowa 3

NIE ZMARNUJ SZANSY I ODWIEDŹ SKLEP DOMARU!



P.H.U.P. "KADEX" S.C.

88-400 Żnin, ul. Składowa 4,
tel./fax (0-534) 22-191, 22-192

OFERUJEMY: CIĄGNIKI I MASZYNY ROLNICZE m.in.

- ☛ agregaty uprawowo-siewne,
- ☛ prasy zbierające,
- ☛ rozrzutniki obornika,
- ☛ rozsiewacze nawozów,
- ☛ kosiarki rotacyjne,
- ☛ ładowacze,
- ☛ przyczepy rolnicze,
- ☛ rozdrabniacze słomy (do Bizona),
- ☛ pługi i inne.

**WYMIENIONY
SPRZĘT
W CENACH
PRODUCENTA!**

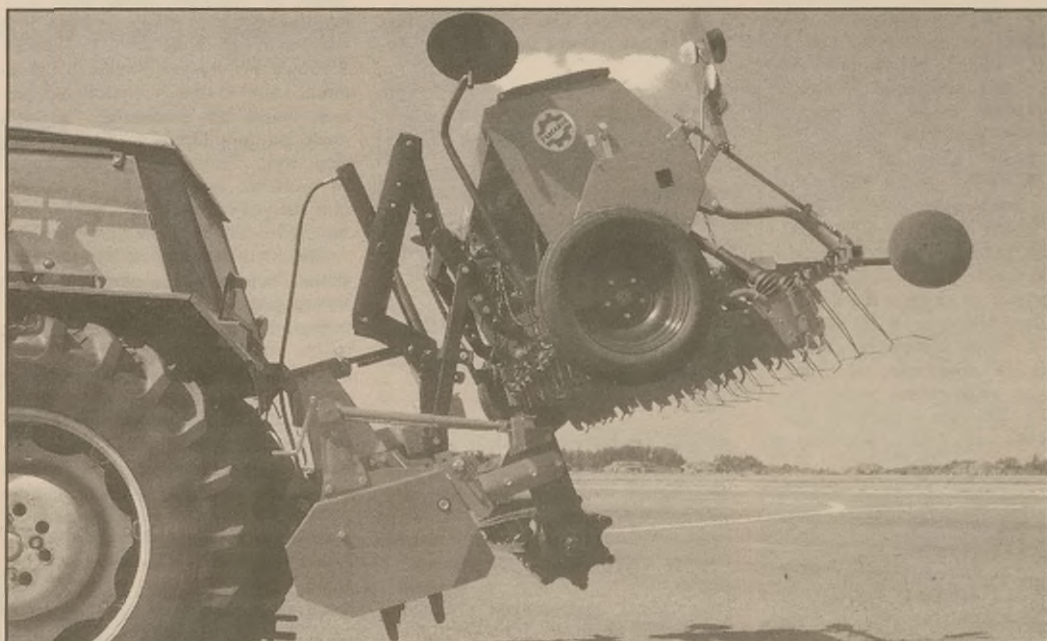
**SPRZEDAŻ
ZA GOTÓWKĘ I NA RATY**



**KREDYT
14% ROCZNIE**

STIHL®

OFERTA SPECJALNA



Agregat uprawowo-siewny produkcji *Famarol SA Słupsk* i *Rolmasz Kutno* z elektronicznym pomiarem wysiewu oraz automatyką ścieżek technologicznych.
W SPRZEDAŻY RATALNEJ I GOTÓWKOWEJ.

**REALIZUJEMY INDYWIDUALNE ZAMÓWIENIA
NA SPRZĘT ROLNICZY NOWY I UŻYWANY**

U NAS KUPISZ:

- ☛ pilarki mechaniczne,
- ☛ myjki wysokociśnieniowe,
- ☛ kosiarki trawnikowe,
- ☛ kosy elektryczne i spalinowe

PONADTO OFERUJEMY:

- ☛ nawozy, ☛ pasze,
- ☛ środki ochrony roślin,
- ☛ części zamienne, ☛ sznurek do pras,
- ☛ oleje, ☛ węgiel.



ZAPRASZAMY CODZIENNIE

od 7³⁰ do 16⁰⁰, w soboty od 7³⁰ do 13⁰⁰

Przedsiębiorstwo Wielobranżowe

Jerzy Zieliński

OLEJ NAPĘDOWY

Lekki
Z ATESTEM

DOWÓZ
BEZPŁATNY

OLEJ OPAŁOWY

Ceny konkurencyjne

TEL. 23-397 DO 15⁰⁰, 21-376 PO 15⁰⁰

TEL. KOM. 090-635-534

REKLAMA NAJLEPSZYCH FIRM
UKAZUJE SIĘ W "PAŁUKACH"

Zaprawę cementowo-wapienną Twojego ceglanego
komina dzień w dzień gryzie zakwaszona woda,
która skrapla się na jego ściankach

**ZABEZPIECZ KOMIN
PRZED KWASEM
ZANIM GO BĘDZIESZ MUSIAŁ
MUROWAĆ OD NOWA**

Kwasoodporne wkłady kominowe do kotłów CO - głównie
gazowych i na olej opałowy produkuje i montuje:

Zakład Instalacyjny

Andrzeja Horki, Żnin, ul. Miodowa 6, tel. 21-749

MONADITH

**Ośrodek Medycyny
Alternatywnej**

Ponad 2 lata pozytywnych
doświadczeń w leczeniu metodą
biorezonansową przy pomocy
niemieckiej aparatury "BICOM"

- testy i odczulanie dla alergików,
- terapie w około 200 jednostkach
chorobowych m.in. łuszczyca,
epilepsja, nerwice, nerwobóle,
ból stawów i mięśni, choroby
przewodu pokarmowego, serca
i układu krążenia, różne stany
zapalne, moczenie nocne,
chroniczne i infekcje,
zaburzenia przemiany materii.

Informacja i rejestracja:

gabinet lekarski - Bydgoszcz,
ul. Rumińskiego 6 (budynek NOT),
tel. 45-41-00 od 9⁰⁰ do 19⁰⁰

Spółdzielnia Rolniczo-Handlowa
Żnin, ul. 700-lecia 32

"*Rolnik*"

Serdecznie zaprasza do hurtowni spożywczej i napoi

SZEROKI ASORTYMENT PRODUKTÓW BARDZO Dobrej jakości, FIRM z CAŁEGO KRAJU

Wyroby cukiernicze - "Wedel", "Goplana", "Kaliszanka", "Kopernik", "Wawel", "Piasten", "Jutrzenka".

Tłuszcze - Kruszwica, Katowice, VAN DEN BERG, Warszawa.

Koncentraty spożywcze - "Delekta", "Winiary", "Wierzchosławice".

Przetwory owocowo-warzywne - "Kotlin".

Makarony - "Malma" oraz bardzo szeroki asortyment mąk, przypraw i bakalii.

Naturalne wody mineralne gazowane i niegazowane.

Soki naturalne i napoje w kartonikach oraz piwa gatunkowe wiodące w Polsce.

czynna codziennie

od 7⁰⁰-15⁰⁰

soboty od 8⁰⁰-12⁰⁰

Nasza Firma gwarantuje zadowolenie z dużych i małych zakupów.

**WSZYSTKIE
NAWOZY W CENACH
FABRYCZNYCH**
z dostawą do gospodarstwa.
Tel. 24-383

PPHU "Eiekt"
oferuje:

PŁYTKI

CERAMICZNE, TERAKOTA
KLEJE, FUGI

(import)

Zapraszamy
od 9⁰⁰ do 17⁰⁰

Żnin, ul. Jasna 7, tel. (0-534) 20-475
ul. Mickiewicza 76



DOSSCHE POLAND sp. z o.o.

ul. Obozowa 34/36, 62-800 KALISZ

tel. (0-62) 53-00-21, fax (0-62) 53-01-92

DOSSCHE N.V. jest znanym europejskim producentem pasz, koncentratów
i premiksów w Belgii. Od 1993 roku produkuje swoje wysokiej jakości wyro-
by według takich samych standardów w Polsce.

DOSSCHE POLAND sp. z o.o. posiada dwie fabryki produkujące na potrzeby
polskiego rynku w Kaliszu i Sandomierzu.

Nasza oferta to:

**Pasze pełnoporcjowe,
koncentraty i premixy**

dla ■ trzody chlewnej ■ drobiu
■ bydła ■ królików ■ ryb

○ Technologia produkcji na-
szych pasz i koncentratów jest
oparta o ponad 50-letnie do-
świadczenie Dossche N.V. z
Belgii. Ciągły nadzór i kontrola
jakości prowadzona przez spe-
cjalistów z Belgii gwarantuje
ich najwyższą jakość.

○ Doskonały bilans energe-
tyczno-białkowy oraz zawar-
tość mikro- i makroelemen-
tów, witamin i stymulatorów
wzrostu całkowicie pokrywa-
jąca zapotrzebowanie zwierząt
daje pewność doskonałych wy-
ników w hodowli.

Wszelkich informacji udziela
przedstawiciel handlowy firmy:

Sławomir Sałek
88-181 JAKSICE
tel./fax (0-536) 51-16-13

