

XI-9

1873



PROGRAM

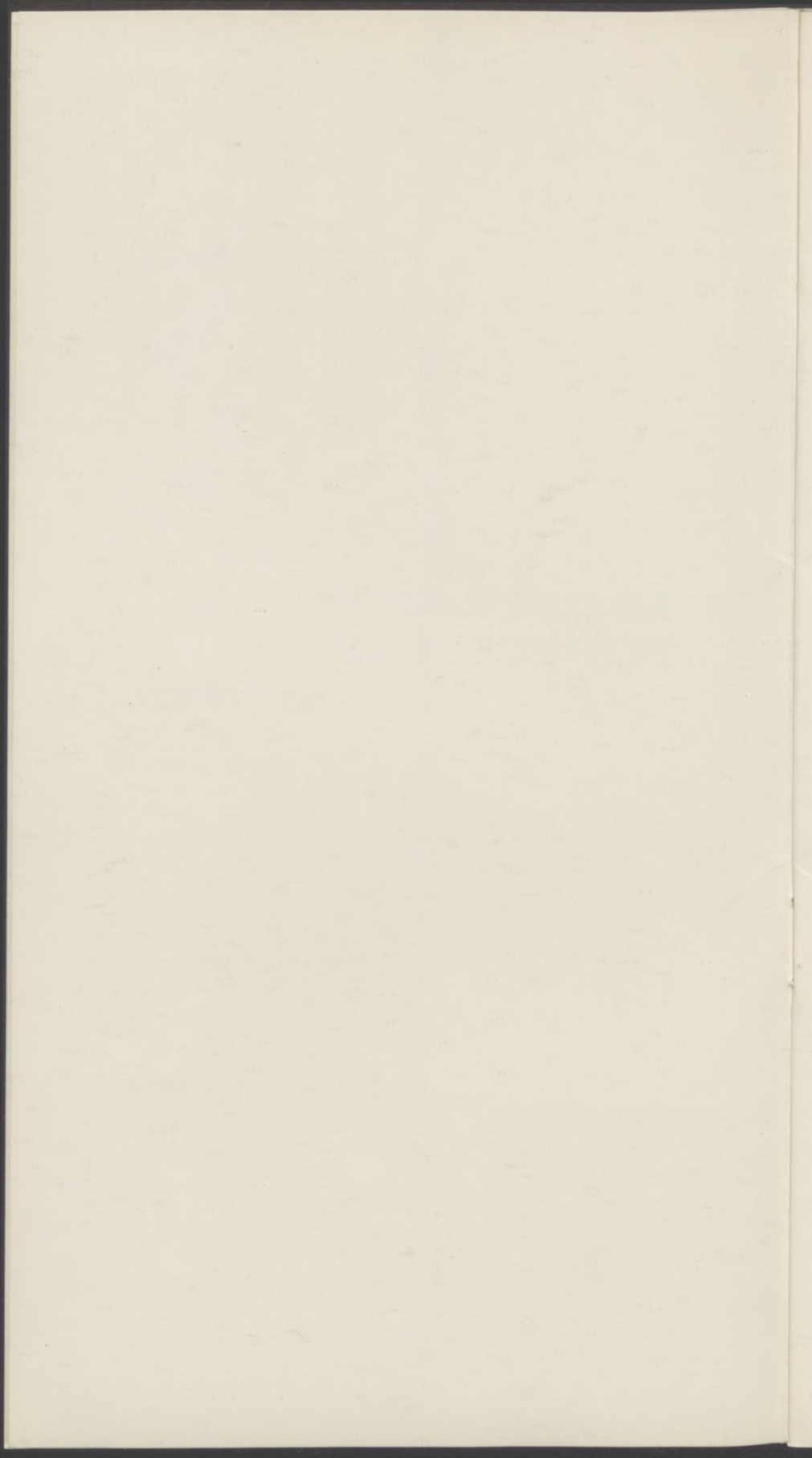
TYGODNIA PRACOWNIKA ELANY



28 V - 3 VI 1973 R.

**PROGRAM TYGODNIA
PRACOWNIKA ELANY**

28 V – 3 VI 1973 R.





komitet organizacyjny

1. Benedykt Białecki — przewodniczący
2. Renata Hrycaniak — członek
3. Zbigniew Jarmoszewicz „
4. Zdzisław Krużewski „
5. Waldemar Kulczyński „
6. Stanisław Łącki „
7. Danuta Ojczyk „
8. Waldemar Pawłowski „
9. Roman Such „

Zarząd Zakładowy ZMS przy ZWS „Elana”
w Toruniu, ul. Curie-Skłodowskiej 73

Tel. 12-253

Telex — 86-414

Tydzień pracownika „Elany” ma na celu zwiększenie przywiązania załogi do zakładu. Jak wykazało doświadczenie, powodzenie ekonomiczne przedsiębiorstwa, jego ranga w branży i w środowisku zależy także od moralnej zwartości, stabilizacji załogi. Przywiązanie do zakładu obok sentymentu do zawodu stanowi ważny czynnik wyzwalający inicjatywę, odpowiedzialność, szlachetną ambicję pracownika.

Związek Młodzieży Socjalistycznej, organizator obchodów Tygodnia Pracownika Elany jest jedną z największych organizacji na terenie Torunia. Nasi młodzi pracownicy biorą udział w życiu politycznym i społecznym zakładu. Młodzież reprezentowana jest we wszystkich komórkach i kolektywach przedsiębiorstwa.

ZMS-owcy biorą udział w socjalistycznym współzawodnictwie pracy. Brygady młodzieżowe jak i wszyscy ZMS-owcy podejmują i realizują szeregi inicjatyw społecznych i produkcyjnych. Ważne miejsce w codziennej działalności naszej organizacji zajmuje dążenie do racjonalnej gospodarki materiałowej, paliw, energii. Sprawa ta jest centralnym tematem inicjowanego Turnieju Młodych Mistrzów Gospodarności.

Jedną z wielu pożytecznych form pracy Związku o krajowym znaczeniu jest patronat nad budową Wytwórni DMT II.

Zarząd Zakładowy ZMS wspólnie z aktywem organizuje wiele wycieczek i obozów w celu zapewnienia młodej załodze wypoczynku po pracy, jak również dla poznania piękna naszych okolic i kraju. Poprzez Turniej Młodych Mistrzów Techniki nasza zakładowa organizacja pobudza i kształtuje u młodych nawyk twórczego patrzenia na warsztat pracy, oraz wyławia młodych ludzi o szczególnych uzdolnieniach. Także zagadnienia ochrony pracy młodzieży są w centrum uwagi naszej organizacji. Aktualnie przy Zarządzie Zakładowym pracuje 12 osobowy zespół społecznych instruktorów ochrony pracy młodzieży.

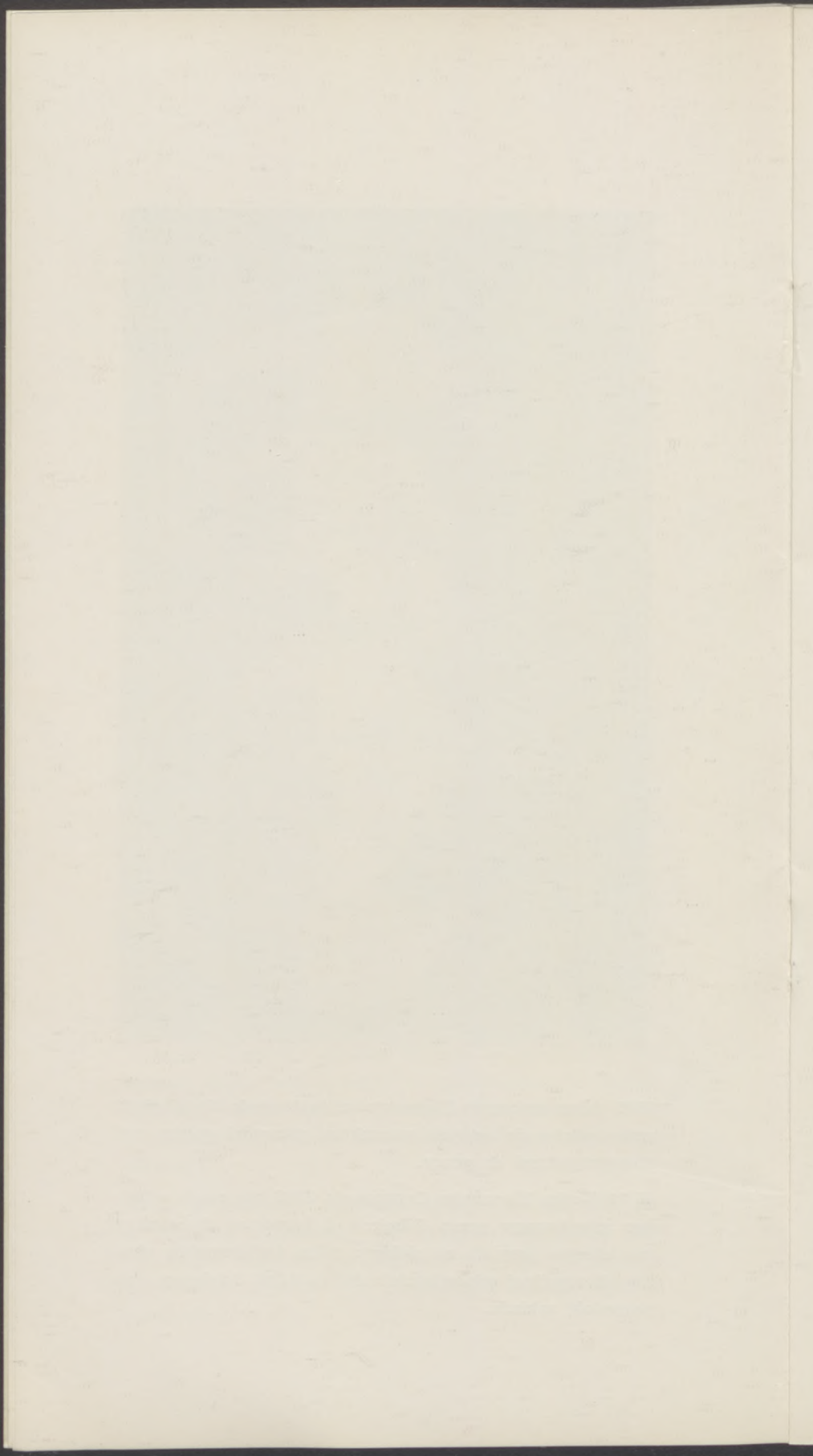
W celu wyczulenia młodzieży na wszelkie niepożądane w naszym zakładzie zjawiska ujemnie wpływające na wykonanie zadań gospodarczych i wychowawczych socjalistycznego zakładu pracy, ujawniania i piętnowania błędów i niedociągnięć Zarząd Zakładowy ZMS prowadzi akcję „Sygnał”.

Także w realizacji programu rozwoju kultury fizycznej w zakładzie niepoślednią rolę odgrywa organizacja ZMS rozwijająca najlepsze wartości jakie ta działalność zawiera: koleżeństwo, ambicje oraz umasowienie kultury fizycznej młodzieży.



ZMS celem szybszego i lepszego zaadaptowania się młodych pracowników do nowych warunków, prowadzi opiekę nad nowoprzyjętymi do pracy.

W 1972 roku Elanowska Organizacja ZMS otrzymała sztandar ufundowany przez Dyрекcję i Samorząd Robotniczy tym samym przyjęła na siebie z pełną świadomością obowiązek wspólnej odpowiedzialności za dzień dzisiejszy i za przyszłość zakładu.



P R O G R A M

28 maja 1973 r.

poniedziałek

godz. 8 - 15

— zwiedzenie zakładu przez członków rodzin pracowników, szkoły i instytucje.

W programie zwiedzanie sali historii zakładu i wystawy „Chemia ludziom i technice”

29 maja 1973 r.

wtorek

godz. 16

— Spartakiada dzieci pracowników Elany.

W programie m.in. wyścig rowerowy, konkurs na najładniej udekorowany rower, wyścig w workach, bieg z lotką itp.

miejsce — Stadion Miejski ul. Bema

30 maja 1973 r.

środa

godz. 17

- I część sportowa
- Turniej Trzech Zakładów Meri-
notex — PZWANN — Elana
w programie m.in. zawody straży
pożarnych, zawody wózków aku-
mulatorowych, sztafeta z udziałem
członków samorządu robotni-
czego itp.

miejsce — Stadion Miejski ul. Bema

godz. 18

- Impreza estradowa
Piotr Janczerski i Bractwo Kur-
kowe w programie „Miłość, życie,
folk”

miejsce — Kino „Osa” ul. Pułaskiego

31 maja 1973 r.

czwartek

godz. 17

— mecz piłki nożnej pomiędzy Dy-
rekcją i Radą Zakładową

godz. 18

— mecz piłki nożnej kobiet Elana —
Merinotex

W przerwie między meczami po-
kazowa defilada orkiestr dętych

miejsce

— Stadion Miejski ul. Bema

godz. 21

— Bal na Wiśle

1 czerwca 73 r.

piątek

godz. 14

- uroczyste spotkanie plenów Komitetu Zakładowego PZPR, Zarządu Zakładowego ZMS, Rady Zakładowej i Rady Robotniczej
- miejsce — sala konferencyjna ZWS Elana
biurowiec — parter
- godz. 18 - 20 — występy młodzieżowych zespołów muzycznych „Incognito” i „Oksydat”, występ kabaretu piosenkarzkiego i grupy recytatorskiej działających przy Zakładowym klubie „Kontakty”
- „Elana w oczach dziecka” prace malarskie w plenerze malują dzieci z Ośrodka Plastycznej Twórczości Dziecka w Toruniu
- miejsce — FOSA STAROMIEJSKA
- godz. 21 — Barwny korowód historyczny
- trasa przemarszu — po dopłynięciu około 20,40 statkiem, do nabrzeża ulic Żeglarską do pomnika M. Kopernika, gdzie zostaną złożone kwiaty; następnie ulicami Szeroką, Mostową do przystani nad Wisłą

2 czerwca 73r.

sobota

godz. 15

— Uroczysta Akademia, spotkanie kierownictwa zakładu i czynników społeczno-politycznych z długoletnimi pracownikami zakładu, w części artystycznej wystąpi kapela regionalna z Łowicza oraz kabaret Z. Jarugi

miejsce — Kino Osa przy ul. Pułaskiego

godz. 20

— Zabawa taneczna dla załogi

3 czerwca 73r.

niedziela

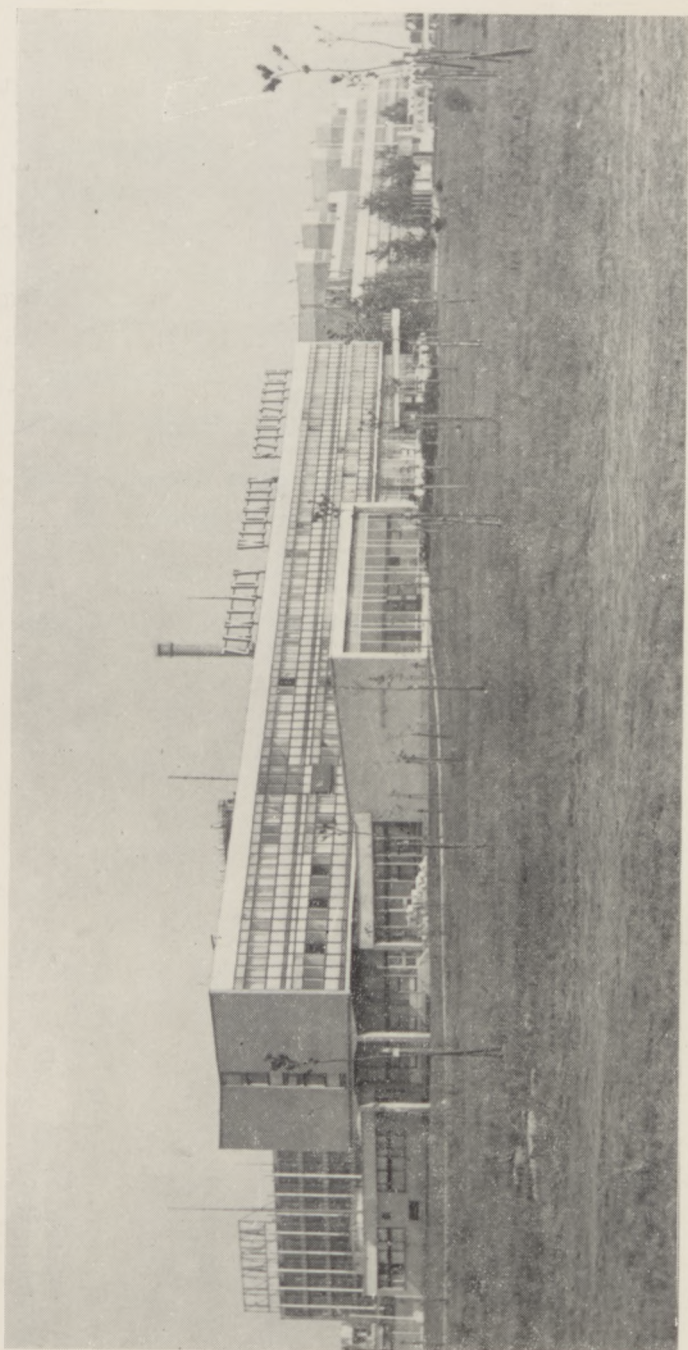
godz. 11 - 15

-- Impreza estradowa z udziałem
artystów scen warszawskich

miejsce — Kino Osa przy ul. Pułaskiego

godz. 18 — Finał Turnieju Trzech Zakładów

miejsce — Zakładowy Dom Kultury Prząś-
niczka Szosa Bydgoska



ZAKŁADY WŁÓKIEN SZTUCZNYCH

ADRES: Toruń, ulica Curie-Skłodowskiej 73

I N F O R M A C J E

Najważniejsze telefony wewnętrzne:

1. Centrala — 12
2. BHP — 330
3. Alarm p-poż. — 222
4. Straż przemysłowa — 565
5. Informacja wewnętrzna — 280
6. Informacja techniczna — 322
7. Sekretariat dyrektora naczelnego — 200
8. Dział osobowy i szkolenia zawodowego — 206 i 289
9. Dyspozytor — 480
10. Szef sztabu ZOS — 215
11. Radca prawny — 233
12. Rada Zakładowa — 252
13. Komitet Zakładowy PZPR — 254
14. Zarząd Zakładowy ZMS — 253
15. Dział Gospodarki Pozaoperacyjnej — 267
16. Stołówka — 282
17. Biblioteka techniczna — 359
18. Redakcja Gazety Zakładowej — 450

Dojazd do ZWS „Elana”

Dojazd do zakładu linią autobusową, która przebiega ulicami: Wały Gen. Sikorskiego, Dobrzyńską, plac Pokoju Toruńskiego, Sobieskiego, plac Skarbka, Curie-Skłodowskiej, ZWS „Elana”.

Autobusy kursujące na trasie do „Elany” oznaczone są tabliczkami z napisem „Elana”.

Pestoje taksówek:

Rynek Staromiejski — tel. 252-00

Rynek Nowomiejski — tel. 222-33

ul. Mickiewicza 63 — tel. 220-66

Hotel Robotniczy ZWS „Elana”

ul. Wschodnia — tel. 218-64

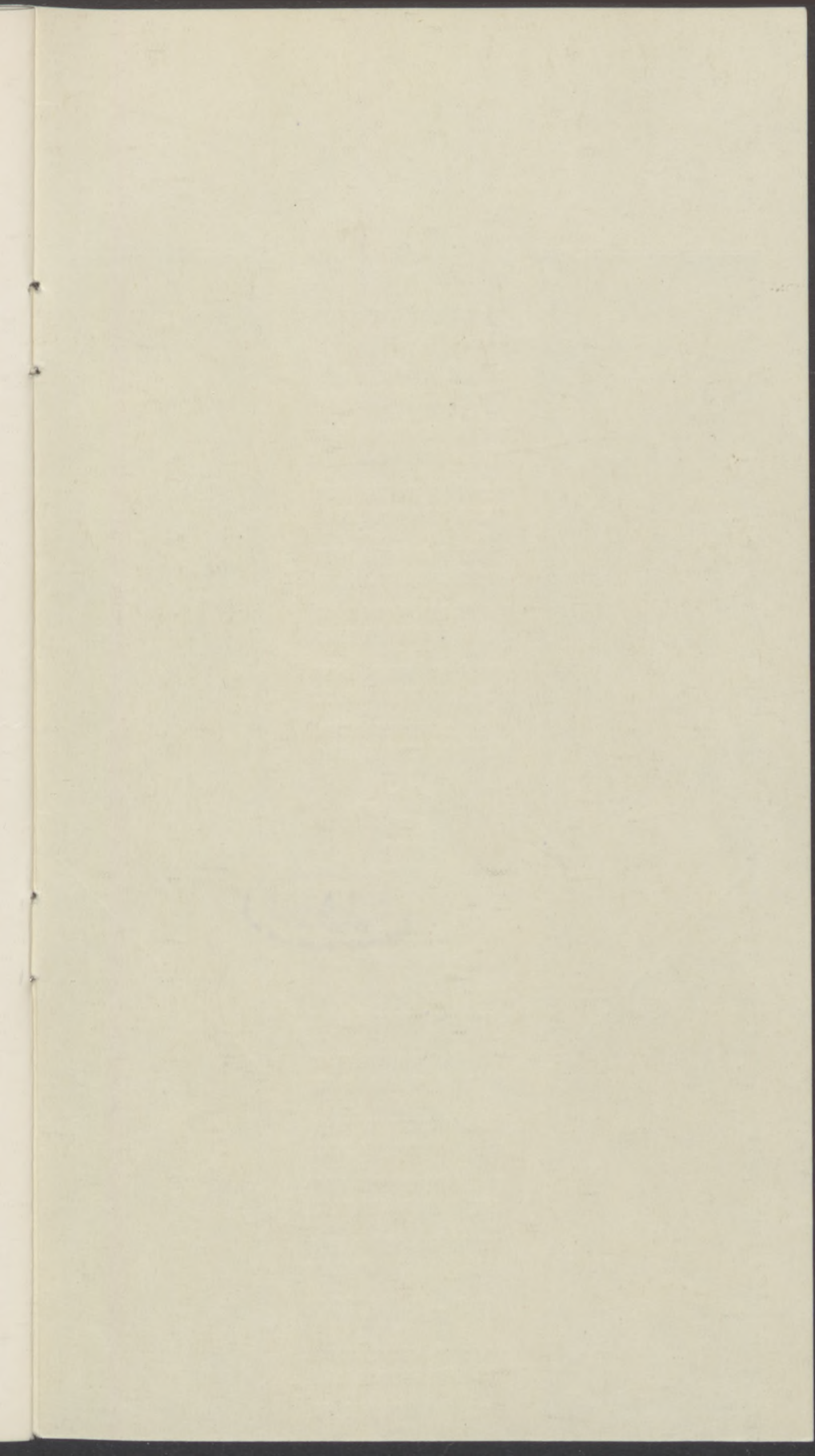
Kluby:

Klub „Kontakty” ZMS „Elana” — ul. Katarzyny 6, tel. 256-13

Klub ZMS „Iskra” — Dzierżyńskiego 21, tel. 246-03

Klub „Prząśniczka” — Szosa Bydgoska

Kino-Teatr OSA — Pułaskiego



TYDZIEŃ PRACOWNIKA ELANY
TYDZIEŃ PRACOWNIKA ELANY

TYDZIEŃ PRACOWNIKA ELANY
TYDZIEŃ PRACOWNIKA ELANY

TYDZIEŃ PRACOWNIKA ELANY
TYDZIEŃ PRACOWNIKA ELANY

TYDZIEŃ PRACOWNIKA ELANY
TYDZIEŃ PRACOWNIKA ELANY

TYDZIEŃ PRACOWNIKA ELANY
TYDZIEŃ PRACOWNIKA ELANY

TYDZIEŃ PRACOWNIKA ELANY
TYDZIEŃ PRACOWNIKA ELANY

TYDZIEŃ PRACOWNIKA ELANY
TYDZIEŃ PRACOWNIKA ELANY

TYDZIEŃ PRACOWNIKA ELANY
TYDZIEŃ PRACOWNIKA ELANY

TYDZIEŃ PRACOWNIKA ELANY
TYDZIEŃ PRACOWNIKA ELANY



TYDZIEŃ PRACOWNIKA ELANY
TYDZIEŃ PRACOWNIKA ELANY

TYDZIEŃ PRACOWNIKA ELANY
TYDZIEŃ PRACOWNIKA ELANY

TYDZIEŃ PRACOWNIKA ELANY
TYDZIEŃ PRACOWNIKA ELANY

TYDZIEŃ PRACOWNIKA ELANY
TYDZIEŃ PRACOWNIKA ELANY

TYDZIEŃ PRACOWNIKA ELANY
TYDZIEŃ PRACOWNIKA ELANY

TYDZIEŃ PRACOWNIKA ELANY
TYDZIEŃ PRACOWNIKA ELANY

28 V – 3 VI 1973 R.

TYDZIEŃ PRACOWNIKA ELANY
TYDZIEŃ PRACOWNIKA ELANY
TYDZIEŃ PRACOWNIKA ELANY

