

KURIER POLSKI

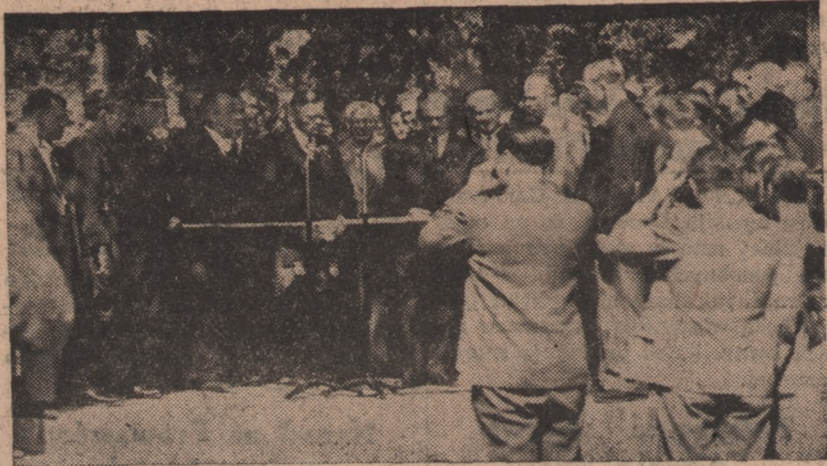
Rok II Telefony Centrali w Bydgoszczy 33-41 i 33-42 Wtorek, dnia 16 lipca 1946 r. Wydawca: SPÓŁDZIELNIA-WYDAWNICZA „ZRYW” Nr 190
Telefon międzymiastowy 36-00. Rozmównica dla publiczności 19-07 Konto PKO „ZRYW” Nr VI-135 Konto bieżące: Bank Związku Spółek Zarobkowych w Bydgoszczy

Wielkie uroczystości z okazji otwarcia Wystawy Gospodarczej i Kongresu Rzemiosła

Otwarcie Wystawy
Na zdjęciu moment
przebiegu wstęgi przez
ministra Mince

Imponująca manifestacja rzemiosła polskiego

Wśród oklasków społeczeństwa 45 minut defilowały
cechy z całej Polski — Uroczysta Msza św. — Sala Kongresowa tonie
w powodzi sztandarów — Kongres punktem zwrotnym
w dziejach rzemiosła polskiego? — Postulaty. Min. Mince o stanowisku rządu
Uroczystości otwarcia Wystawy — Samoloty rzucają ułotki IKP



Mołotow, Bevin i Byrnes opuszcili Paryż

Wywiad Byrnese w sprawie
wyników obrad paryskich — zastępcy
min. spraw zagr. przygotowują traktaty pokojowe

PARYŻ (dr). Po zakończeniu konferencji ministrów spraw zagranicznych, ministrowie Mołotow, Bevin i Byrnes wyjechali z Paryża, by spotkać się tu znowu w dniu 29 lipca na konferencji pokojowej. Zastępcy ich rozpoczęli tymczasem prace nad przygotowaniem 5 traktatów pokojowych.

Byrnes zaznaczył przed odjazdem na konferencji prasowej, że wyniki konferencji są naogół korzystne, a chociaż nie osiągnięto porozumienia w sprawie Niemiec i Austrii, to jednak ważna była i wymiana zdań, jaka się w sprawach tych toczyła. Sprawa kolonii włoskich oddana zostanie do rozstrzygnięcia ONZ. Poza tym Byrnes opowiedział się za jak najspieszniejszym wycofaniem wojsk okupacyjnych z Austrii i zakończył wywiad oświadczeniem, że rząd amerykański powzięł decyzję celem złączenia amerykańskiej strefy oku-

pacyjnej z innymi strefami w Niemczech. W sprawie Niemiec i Austrii ministrowie konferować będą 3 listopada, w którym to dniu zbierze się trzecia sesja konferencji ministrów spraw zagranicznych. W międzyczasie odbędą się dwa wielkie wydarzenia: konferencja pokojowa w dniu 29 lipca, oraz generalne zgromadzenie ONZ we wrześniu, które rozpatrywać będzie sprawę Hiszpanii i kolonii włoskich.

Leningrad buduje metro

MOSKWA (PAP). W Leningradzie rozpoczęły się prace przygotowawcze do budowy kolei podziemnej na wzór metra moskiewskiego. Podstawowymi stacjami metra leningradzkiego będą stacje przy dworcach kolejowych Bałtyckim i Moskiewskim oraz przy Instytucie Technologicznym i Radzie Miejskiej. Zarząd budowy metra leningradzkiego uruchomił szereg fabryk produkujących urządzenia typu górniczego

Uchwała Komitetu Wykonawczego Zarządu Główn. SP w sprawie odroczenia Kongresu Stronnictwa

Otrzymujemy następujące pismo do opublikowania.
„Komitet Wykonawczy Zarządu Głównego Stronnictwa Pracy na posiedzeniu odbytym w dniu 13 lipca br. uchwalił, co następuje:
„Przebieg kampanii politycznej, prowadzonej przez Stronnictwo Pracy w okresie głosowania Ludowego, wykazał, że liczni działacze terenowi Stronnictwa, a nawet jedno całe środowisko nie podporządkowało się zleceniom Władz Naczelnych Stronnictwa.
„Uchwała Komitetu Wykonawczego Zarządu Głównego w tym przedmiocie z dnia 22 maja br. nie została przez poważną część działaczy respektowana, co potwierdziło istniejące obserwacje i obawy, że do Stronnictwa Pracy zdołały się wdrzeć elementy, które podlegają dyspozycji innych ośrodków politycznych.
„Komitet Wykonawczy Zarządu Głównego uważa, że Kongres obelany przez te elementy wprowadzi Stronnictwo na drogę politycznego awanturnictwa i przekreśli te zasady, na których opiera Stronnictwo legalność swojego działania.
„Wobec powyższego stanu rzeczy Komitet Wykonawczy Zarządu Głównego uchwala odroczenie terminu Kongresu, celem przeprowadzenia weryfikacji delegatów na Kongres i członków Stronnictwa Pracy.

Stronnictwo Pracy
Komitet Wykonawczy Zarządu Głównego
Warszawa, M. Konopnickiej 3. m. 7

BYDGOSZCZ (ca). Polski przemysł, rzemiosło i handel, dzięki niespożytej energii narodu, pierwszy okres odbudowy ma już za sobą. Na wielu odcinkach przystąpiono już do udoskonalania warstwowości i organizowania życia gospodarczego według nowych form, idących w parze z potrzebami życia.

Normujące się stosunki gospodarcze znajdują swój wyraz zewnętrzny w różnego rodzaju zjazdach i kongresach zawodowych, targach i wystawach. Największymi tego rodzaju imprezami w Polsce po wojnie są Pomorska Wystawa Przemysłu, Rzemiosła i Handlu oraz czwarty w Odrodzonej Polsce Kongres Rzemiosła w Bydgoszczy, którego otwarcie w obecności wysokich dostojników państwa nastąpiło w ubiegłą niedzielę.

Kongres Rzemiosła i Wystawa, po których nie bez słuszności dużo obiecuje sobie polski świat rzemieślniczy, przemysł i handel, zgodnie z tradycją i głębokim przekonaniem, rozpoczęły się uroczystym nabożeństwem na intencję tych wielkich wydażeń w naszym życiu gospodarczym.

Ołbrzymia Bazylika św. Wicentego à Paulo, mieszcząca 10.000 wiernych, aż po ostatnie miejsce wypełniła się uczestnikami Kongresu. Wielu zmuszonych było wysłuchać Mszy św. na wielkim przyległym placu. Ilość uczestników nabożeństwa określić można cyfrą piętnastutysięcy. Mszę św. celebrował ks. Prądzyński, a piękne okolicznościowe kazanie na intencję rzemiosła i rozwoju trzech podstawowych gałęzi naszego życia gospodarczego wygłosił ks. sup. Gienza. Kaznodzieja podkreślił ważność ideową Zjazdu i podniósł wkład rzemiosła w pracę nad odbudową kraju.

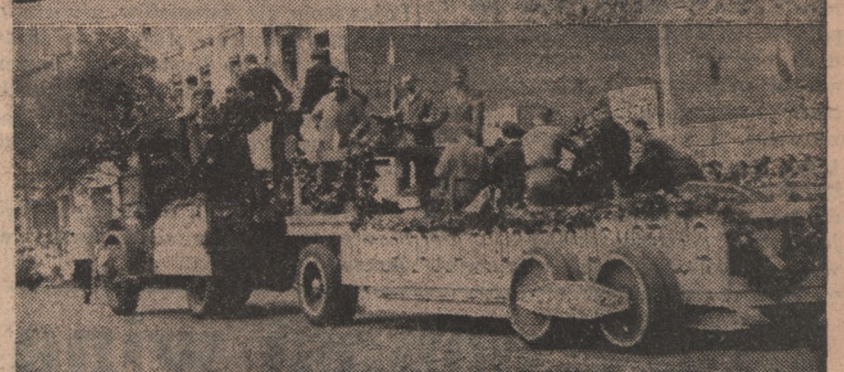
Po Mszy św. wyruszył ołbrzymi pochód w kierunku Śródmieścia, gdzie na Placu Wolności przed trybuną, w której miejsca zajęli przedstawiciele naszego życia państwowego i gospodarczego z ministrem Przemysłu i Handlu Mincem na czele, przeddefilowali uczestnicy Kongresu w ilości ponad 7.000 rzemieślników z wszystkich województw, okręgów i poszczególnych ośrodków Polski.

W wielkim, karnym i niezwykle efektownym pochodzie nie zabrakło ani Warszawy, ani Łodzi, ani Krakowa. Liczne były grupy rzemieślników z województw Kieleckiego, Lubelskiego, Rzeszowskiego, Białostockiego, Odrodzone polskie rzemiosło w Olsztynie, Gdańsku, Szczecinie i Wrocławiu było godnie reprezentowane i szczególnie gorąco oklaskiwane przez tysiączne tłumy, zgromadzone wzdłuż trasy defilady. Poznań, Śląsk i Pomorze, których społeczeństwo w czasie okupacji ulegało szczególnemu zdziśiatkowaniu swym udziałem w defiladzie udowodniło,

że nie tylko istnieć nie przestało, ale nabrało pełnego rozmachu i waleń przyczynia się do gospodarczej odbudowy kraju.

Defiladę prowadził prezes Izby Rzemieślniczej w Bydgoszczy Piotr Godek. Przy dźwiękach marsza, wykonanego przez orkiestrę ZZK przed ministrem Przemysłu i Handlu Mincem, przedstawicielem ministra Informacji i Propagandy Albrechtem, wiceministrem inż. Rumińskim, wojewodą pomorskim Wojciechem Wojewodą, dyr. Dep. Załęskim, nac. dyrektorem Energetyki Latour, dyr. gabinetu min. Ziolkowskim, dyrektorem Centralnego Urzędu Planowania Topin-

dów mechanicznych i konnych wszystkich cechów bydgoskich. Tak efektownego widowiska Bydgoszcz bodaj jeszcze nie widziała. Na samochodach i platformach zależnie od charakteru prac wykonywanych przez dane rzemiosło urządzono kompletne warsztaty. I tak Cech Murarzy wznosił mury ceglane, ślusarze demonstrowali proces spawania, szwaczki na kilku maszynach wykańczały perkalowe stroje itp. Przed gośćmi honorowymi i zgromadzonym społeczeństwem przesunęły się liczne szeregi czeladzi kominarskiej w czarnych strojach i cylindrach, przeddefilowała banderka konna



Wielka defilada rzemiosła. Od góry: Cech rzemieślników; w środku: Delegacje cechów z całej Polski; na dole: Cech ślusarski

skim, przedstawicielem wojska, komendantem garnizonu płk. Hryniewskim, prezydentem miasta Bydgoszczy Twardzickim, posłem do KRN Antczakiem, przedstawicielem Centr. Komitetu Związków Zaw. Passini, i innymi gośćmi honorowymi, w ciągu 45 min. defilowało polskie rzemiosło. Nad głowami tysięcy uczestników Kongresu powiewało ponad 150 sztandarów cechowych. Frenetycznymi oklaskami, społeczeństwo bydgoskie witało zwłaszcza nowe sztandary polskich organizacji rzemieślniczych z Ziemi Odzyskanych. Za cechami przed trybuną przesunął się bazony konny podje-

żeńników... Bardzo efektowny żywy obraz zaprezentowały modystki. Kolejno przemaszowały wszystkie zawody rzemieślnicze.

Otwarcie Kongresu

O godz. 11. wielka sala OKZZ wypełniła się delegatami, a w pierwszym rzędzie krzesła miejsca zajęli przedstawiciele Rządu, władz samorządowych, gospodarczych i politycznych. Scena nie mogła pomieścić sztandarów, to też ubarwiły one boczne ściany, sięgając aż do drzwi wejściowych.

Pierwszy po wojnie Kongres Rzemieślniczy w Polsce w imieniu gospodarczym powitał prezes Izby Rzemie-

nościom pionierskim. Prace jednak i imiona tych ludzi, którzy tak wspólnie rozstrzygnęli Polskę zagranicą...

A zarazem będzie to miało wielką wymowę dla tych, którzy dziś do Ojczyzny powrócić nie chcą!

Czym nie każdy wie

Wojnę światową spowodował szofer arcyksięcia Franciszka Ferdynanda. Po wizycie arcyksięcia na ratuszu w Serajewie zamiast jechać...

Mur chiński ciągnął się na olbrzymiej długości 4 tys. km. Wysokość miał pięć i pół metra — a grubość 6 mtr.

Triest nazywano przed wojną „samobójczym miastem”. W 1932 roku 4 ludzi na 1000 popełniało tam samobójstwo.

Winston Churchill już w 1934 przestrzegał w parlamencie swoich rodaków przed groźbą wojny; „Z przerażeniem myślę — mówił — o dniu, gdy możliwość zagrożenia serca Wielkiej Brytanii znajdzie się w rękach niemieckim.

Wojna ubiegła nie wybuchła w 1935 roku tylko wskutek niezdecydowania francuskiego szefa sztabu Gamelina, który nie chciał zarządzić mobilizacji mimo nalegań premiera rządu.

600-lecie BYDGOSZCZY 19.4.-1.9.46

Nad Bałtykiem jest ziemia... „Błękitne” spółdzielnie

Gdynia, w lipcu

Kanikuła lipcowa praży słońcem, i lato darzy nas w tym roku przedcudną pogodą. Szczęśliwi są ci nieliczni wybrańcy fortuny, których stać było na to, aby wyjechać na złociste plaże Bałtyku...

Zyjemy w dobie rozkwitania ruchu spółdzielczego i niewątpliwie obejmie on, — a objąć powinien — także organizację kąpielisk nadmorskich.

Oto jakaś grupa ludzi, przypuścmy np. stowarzyszenie kupców z tego czy innego miasta, zakłada spółdzielnię letniskową nad morzem.

lub Balneologiczny (a powstać chyba powinny). Społem pokredytuje chyba spółdzielni na pierwszy start do pracy. Budynek przeznaczony tylko na letnie mieszkanie nie wymaga zbyt fundamentalnych prac budowlanych.

Wykorzystaj pobyt - i zwiedz Bydgoszcz



Wenecja bydgoska

czoną będzie całe umeblowanie i wszelkie instalacje. Nasza błękitna spółdzielnia z marzenia będzie miała przypuścmy 50 członków, a więc tyleż pokoi.

nej gospodarki. Zależnie od warunków na jakich powstanie spółdzielnia, każdy z członków będzie mógł swój udział sprzedać lub nie, a w razie niekorzystania z urlopu, odstąpić swoje letnisko członkom swego stowarzyszenia...

Ciesielkach i innych domkach z których składało by się osiedle. Tak czy inaczej nie możemy siedzieć z założonymi rękami i czekać aż ktoś coś zrobi i pięknie nas poprosi...

Może inne, praktyczniejsze pomysły wysuną bardziej kompetentni fachowcy. W każdym razie musimy dobrać sobie to uprzytomnić, że społeczeństwo dojrzałe i inteligentne nie może się wciąż biernie i bezradnie oglądać za „panią matką”...

Zofia Zelska-Mrozowicka.

Dlaczego sprawa motoryzacji nie rusza z miejsca

W miarodajnych kołach gospodarczych m. Łodzi z zadowoleniem przywitana została decyzja rządu, ażeby nareszcie ruszyć z martwego punktu sprawę motoryzacji kraju...

Jako jeden ze środków, prowadzących do celu, uważana jest decyzja Ministerstwa Komunikacji o odwołaniu zezwolenia na istnienie samochodów prywatnych. W myśl tej decyzji począwszy od 1 bm. Okręgowy Urząd Samochodowy w Łodzi i innych miastach wojewódzkich zaczął rejestrować pojazdy mechaniczne bez względu na to czy są własnością państwa...

W związku z wspomnianą już decyzją rządu, ażeby wreszcie ruszyć z martwego punktu sprawę motoryzacji kraju, wyłania się problem masowej produkcji samochodów.

Stalowa Wola zaczęła już wytwarzać wielkie ilości części samochodowych. Ma ona wszelkie warunki, ażeby uruchomić produkcję samochodów na wielką skalę.

Miarodajne czynniki gospodarcze wypowiadają opinie, że Stalowa Wola jest w stanie produkować główne zespoły, silniki, skrzynki biegów, ewentualnie montować całe podwozia, karoserje, przyczepki, przy czym projektuje ona zbudowanie centralnej montowni w sąsiedztwie zakładów.

Wreszcie miarodajne czynniki gospodarcze podkreślają, że podział techniczny upaństwowionego przemysłu ma służyć usprawnieniu, a nie komplikowaniu pracy. To też powinno znaleźć się wyjście z sytuacji, czy to przez zapewnienie wpływów na produkcję Stalowej Woli obu Centralnym Zarządom, czy też przez wyodrębnienie jej i podporządkowanie bezpośrednio Ministerstwu przemysłu.

Felieton z podróży Gdzie spędzimy urlop

Szklarska Poręba

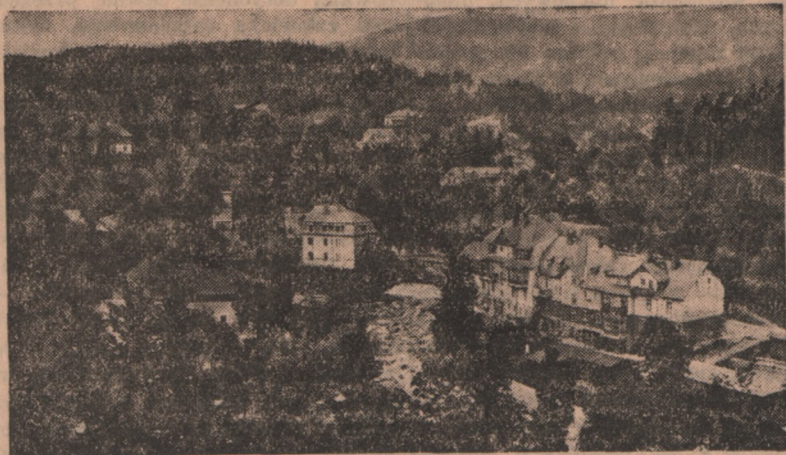
piękna stacja klimatyczna w Karkonoszach

Najchętniej każdy uciekłyby na kilka dni na wieś. Niektórzy chcą pojechać w góry lub nad morze. I gór i morza mamy więcej, niż przed wojną.

Ostatecznie prawie każdy oderwie się na jakiś czas od pracy i stanie wobec pytania: „Jak spędzić swój urlop?”

Tym, którzy mają możliwość wyjazdu, radzę, aby odwiedzili Szklarską Porębę. Jest to bardzo miła i piękna stacja klimatyczna w górach Olbrzymich — położona na wysokości 600 m nad poziomem morza.

miecie. Dla wyczerpanych nerwowo i rekonwalescentów najlepsze miejsce powrotu do sił i zdrowia. Szklarska Poręba jest oddalona



Widok na Górną Szklarską Porębę

zaledwie o pół godziny jazdy autobusem od Jeleniej Góry. Połączenia są bardzo dogodnie, mianowicie 4 razy dziennie kursują na trasie auta PKS-u.

wane w długiej kotlinie między Karkonoszami (Góry Olbrzymie) a równoległym pasmem zalesionych wzgórz. Na miejscu jest opieka lekarska, ambulatorium, pogotowie itd.

Hotele:

Pokoje: klasa I: pokój 1 łóżkowy 60 zł, pokój 2 łóżkowy 100 zł.

Klasa II: pokój 1 łóżkowy 40 zł, pokój 2 łóżkowy 70 zł. Do tego dochodzi 20 procent podatku na rzecz gminy.

Pensjonaty:

Klasa I: pokój 1 łóżkowy 50 zł; pokój 2 łóżkowy 90 zł; klasa II:

pokój 1 łóżkowy 35 zł, pokój 2 łóżkowy 60 zł.

Minimalne koszty wyżywienia w pensjonatach: 200 zł dziennie od osoby (trzy posiłki dziennie) bez względu na klasę pensjonatu.

Do kosztów wyżywienia dolicza się 10 procent za usługę.

Są to ceny reklamowe. Ludziom, którzy dużo i dobrze jedzą, pożywienie za wyżej podaną opłatą, będzie niewystarczające. Na ogół ceny w restauracjach hotelowych są jednak mniejsze niż u nas.

Również i miejscowa dyrekcja uzdrowiska bardzo poważnie i ze szczególną troską podchodzi do różnych spraw, związanych z rozwojem Szklarskiej Poręby. Z jej inicjatywy odnowiono kawiarnię w parku kuracyjnym z pięknym tarasem i wspaniałym widokiem na góry.

uwiecznione zielenią drzew — na wychylające się tu i ówdzie wille — aby zawsze pamiętać i pragnąć tam powrócić znowu.

Niech nikt nie myśli tak, że Szklarska Poręba to „wioszczyzna deskami od świata zabita”. Moja znajoma bardzo żałowała, że przyjechała w „uszkodzonych łąszkach” — nie mogła wybrać się na żaden dancing lub sobotnią zabawę.

Restauracja HOTEL

Zakopianka

w Szklarskiej Porębie poleca

pokoje — śniadania najtaniej obiady i kolacje najsmaczniej

muzyki i popatrzeć na szczyty gór,

