

NASZ PRZYJACIEL

Dodatek tygodniowy „Głosu Wąbrzeskiego” poświęcony sprawom
oświatowym, kulturalnym i literackim

Nr. 32

Wąbrzeźno dnia 25 sierpnia 1934 r.

Rok 12

EWANGELJA

św. Mateusza roz-
dział 6, wiersz 24—33.

W onczas mówił Jezus uczniom swoim: Żaden nie może dwom Panom służyć. Bo albo jednego będzie nienawidził, a drugiego będzie miłował; albo jednego trzymać się będzie, a drugim wzgardzi. Nie możecie Bogu służyć i mamonie. Dlatego powiadam wam, nie troszczcie się o życie wasze, co byście jedli; ani o ciało wasze, czem byście się odziewali. Czyliż dusza wasza nie jest ważniejsza niż pokarm, i ciało niżli odzienie? Wejrzyjcie na ptaki powietrzne, iż te nie sieją, ani żną, ani zbierają do gumien; a Ojciec wasz niebieski żywi je. Czyliście wy nie daleko ważniejsi niż one? I któż z was, troszcząc się, może przydać do wzrostu swego łokieć jeden? A o odzienie czemu się troszczycie? Przypatrzcie się liliom polnym, jako rosną: nie pracują, ani przędą. A powiadam wam, iż ani Salomon, we wszystkiej ozdobie swej, nie bywał tak przybrany, jako jedna z tych. A jeśliż trawę polną która dziś jest, a jutro będzie w piec wrzucona, Bóg tak przyodziewa; jakoż daleko więcej was małowierni? Nie troszczycie się tedy, mówiąc: Cóż będziemy jeść, albo co będziemy pili, albo czem się będziemy przyodziewać? Boć się o to wszystko poganie

wielce starają. Albowiem Ojciec wasz niebieski wie, że tego wszystkiego potrzebujecie. Szukajcież tedy naprzód Królestwa Bożego i sprawiedliwości Jego, a to wszystko będzie wam przydano.

NAUKA

CO ZNACZY BOGU SŁUŻYĆ?

Znaczy pełnić wolę Bożą, albo to wszystko, czego Bóg od nas żąda w naszym urzędzie lub stanie, wykonywać wiernie i gorliwie dla miłości Jego.

CZYŻ WIĘC NIE MAMY SIĘ TROSZCZYĆ I PRACOWAĆ?

To nie wynika z tego, co się wyżej powiedziało: Chrystus zabrania tylko za wielkich trosk, które człowieka do tego doprowadzają, że o Bogu zapomina i zaniedbuje sprawy zbawienia swej duszy. Zresztą Pan Bóg postanowił (I. Mojż. 13, 17—9), ażeby człowiek w pracy jadł owoce ziemi i w pocie oblicza swego chleb pożywał, a święty Paweł mówi: „Kto nie chce robić, niech też nie je.” (2. Tess. 3, 10).

KOMU MOGĄ PRZYNIĘŚĆ KORZYŚĆ BOGACTWA?

Tym, którzy, jak wielu Świętych, wykonują uczynki miłosierdzia i w ten sposób gromadzą sobie skarb w niebie.

CO MOŻE NAS UCHRONIĆ OD TROSK ZBYT WIELKICH?

Mocna i żywa wiara, iż Bóg może i chce nam dopomóc. Że

może, jest pewnem i jasnem, gdyż jest wszechmogący; że chce jest dlatego jasnem, gdyż na wielu miejscach Pisma świętego to nam obiecał i nieskończenie jest wierny Swym obietnicom. Do tej żywej ufności zachęca nas Chrystus słowy: „Wszystko, o cokolwiek modląc się, prosicie, wiercie, iż otrzymacie, a stanie się wam.” (Marek 11, 24). Dlatego to rozkazuje nam także Apostoł składać na Pana wszystkie troski nasze, gdyż On ma pieczę o nas (I. Piotr 5, 7). I jakżeby nie miał troszczyć się o nas Bóg, który dał nam Syna Swego, a z Nim wszystko. Dlatego to mówi św. Augustyn: „Jak możesz wątpić, iż Bóg ci to da, kiedy raczył wszystko złe wziąć na Siebie?”

DLACZEGO CHRYSZTUS PAN WSKAZUJE NA PTAKI W POWIETRZU I LILJE NA POLU?

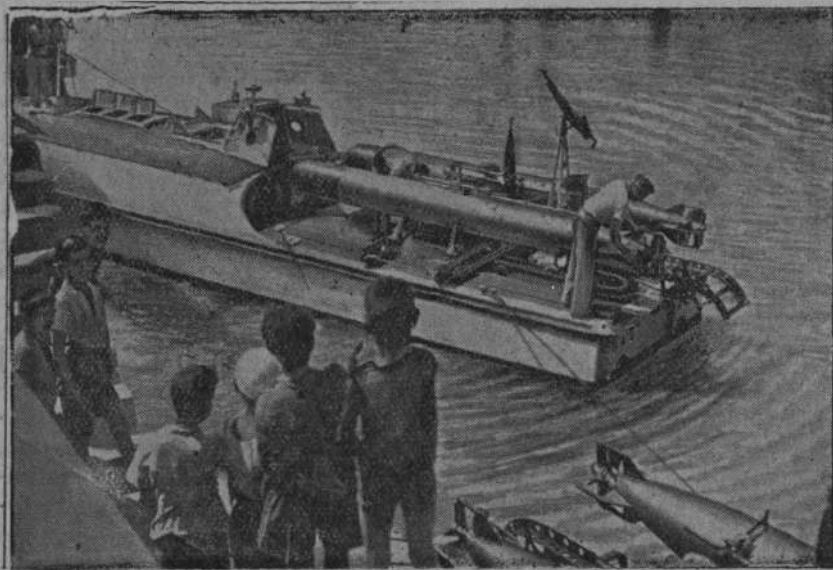
Ażeby wzbudzić w nas ufność w Boską Opatrzność, którą nawet ptaki i kwiaty żywi. I zaiste, jeżeli Bóg karmi młode kruki, które do Niego wołają (Psalm 156, 9), jeżeli żywi ptaki, które nie sieją, nie żniwują i do gumien nie zbierają, o ile więcej troszczy się o człowieka, którego stworzył na Swe podobieństwo i zrobił dzieckiem Swem, jeżeli tylko jako dziecko się zachowuje, przestrzega Jego przykazań i dziecięcą ma zawsze do Niego ufność!



Z TERENÓW POWODZI — podajemy dziś obrazek zdjęty z samolotu. Jest to okolica pod miastem TARNÓW. Krajobraz ma wygląd wielkiej pustyni wodnej, z której wyglądają tylko dachy i wierzchołki drzew.



Kościół poddominikański w Wysokiem Kole.



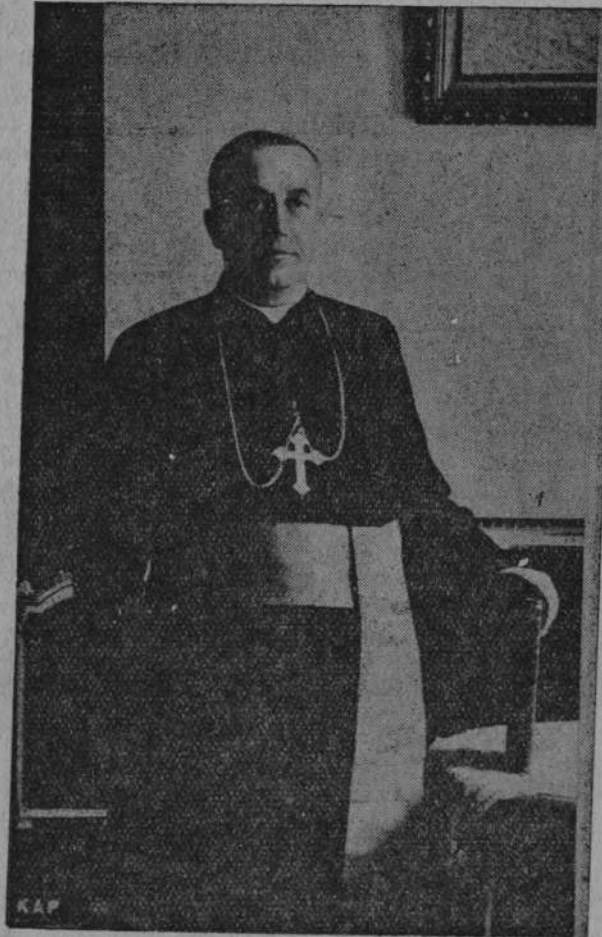
Włoska marynarka wojenna wstawiła do służby nadbrzeżnej statki, które są wprawdzie małe, lecz za to nadzwyczaj szybkie. Łodzie te zaopatrzone są w 2 armaty i 2 topeda.



MATKA NAJCZYSTSZA — wg. Domenico Morelli.



General Baldis.



J. E. Ks. Biskup Tymieniecki zmarł 10. 8. 34.



Czarownik jednego z plemion w Ugandzie.



Bezrobotni budują katedrę w Katowicach.

Prace nad rozbudową portu Gdynińskiego

Miesiąc lipiec odznaczał się dalszym wzmocnieniem tempa robót przy rozbudowie portu gdynińskiego we wszystkich działach. W zakresie robót budowlanych morskich wykonane zostało w wolnej strefie nabrzeże Czechosłowackie oraz część wybrzeża Rumuńskiego, razem 646 metr. biezących. W basenie dla firmy drzewnej Paged dokończono budowę dwóch pomostów drewnianych dla przeladunku drzewa długości 300 metrów; pozatem dla basenu tejże firmy wykonano i ustawiono 75 mtr. biezących skrzyń żelbetonowych.

W basenie Prezydenta i na falochronie wschodnim wykonano szereg prac przy budowie podwodnej konstrukcji nabrzeża, falochronu basenu żaglowego oraz ustawianiu skrzyń żelbetonowych na molo południowym, łącznej długości 994 metrów biezących.

Roboty czerpalne wykonywano w basenie Prezydenta pod nabrzeżem mola południowego, III. basenie wewnętrznym oraz w kanale portowym. Wyczerpano ogółem 30.017.92 m³

gruntu. Pozatem wykonano ręcznie na placu „Pagedu“ 56.244.86 m³ robót ziemnych w torfie.

W zakresie robót drogowych wykonano 12.500 m³ robót ziemnych, zabrukowano 3555 m² jezdni i ułożono 505 mb. chodnika.

Przy rozbudowie stacji bunkrowej f-y „Polmin“ na nab. Angielskim wykonano wykopy pod fundamenty zbiorników, wykonano mury przybudówki do biura i magazynu parafiny.

Przy budowie magazynu nr. 8 Urzędu Morskiego nawożono ziemię pod podłogę w magazynie, ustawiono deskowania ram bocznych ze strony lądu i morza, oraz rozpoczęto ustawianie deskowań dla łuku środkowego. Ogółem ustawiono około 2/3 całości deskowania konstrukcji wierzchniej. Pozatem zabetonowano konstrukcję wierzchnią ze strony lądu na długości 80 mb. oraz strop nad piwnicami. Pozatem przystąpiono do nadbudowy magazynu Nr. 5 Urzędu Morskiego.

„NORMANDIE“ URUCHOMIONA BĘDZIE LATEM 1935 ROKU. — POLSKIE TRANSATLANTYKI RÓWNOCZEŚNIE STANĄ NA SWEJ LINJI.

Olbrzym transatlantyki „Normandie“ buduje się stosunkowo powoli. Pierwsze próby odbędą się w końcu marca 1935, z tem że statek stanie na linję jeszcze w sezonie letnim przyszłego roku. Godne jest zanotowania iż pierwszy ze statków polskich (motorowców) P. T. T. O. budujących się w Monfalcone uruchomiony zostanie w czerwcu 1935 roku. Szybka budowa znacznie mniejszych polskich statków pozwala na uruchomienie ich równocześnie z „Normandie“ i wcześniej od angielskiego olbrzyma już spuszczonego na wodę.

INFORMACJE O EKSPORCIE DO STANÓW ZJEDNOCZONYCH A. P.

Ze względu na wagę, jaką sfery gospodarcze przywiązują do rozwoju stosunków handlowych ze Stanami Zjednoczonymi A. P. w szczególności w zakresie eksportu, uważamy za wskazane podać do wiadomości sfer zainteresowanych. Ze wszelkich wyczerpujących danych z tej dziedziny zasięgnąć można również w Polsko-Amerykańskiej Izbie Handlowej — Warszawa, Nowy Świat 72.

NA „TARGACH WSCHODNICH“ WE LWOWIE

będzie reprezentowany poraz pierwszy dział handlu i przemysłu ryb morskich z polskich połowów. Organizacją zajmuje się Związek Polskiego Przemysłu Konserwowego Warszawa — ul. Min. Pierackiego 17), korzystając z pomocy Morskiego Instytutu Rybackiego i Spółdzielni Pol. Zj. Rybaków Morskich. Specjalna uwaga zwrócona będzie na propagandę spożycia sma-

żonych ryb morskich (dorsze), do czego służyć będą pokazowe smażenia i kosztowania tych ryb. Należy sądzić, że przemysł i handel rybny na wybrzeżu (wytwórnie konserw rybnych w Gdyni, wędzarnie na całym wybrzeżu, importerzy śledzi solonych itp.) zainteresują się Targami Wschodnimi, ze względu na korzyści nawiązania stosunków z południowo-wschodnią częścią Polski i zagranicą (Rumunja, Sowiety).

WYCIECZKA KUPCÓW POMORSKICH DO NIEMIEC.

Związek Towarzystw Kupieckich na Pomorzu — naczelną organizacją kupiectwa pomorskiego — zamierza zorganizować we wrześniu r. b. dla swych członków wycieczkę do ważniejszych ośrodków przemysłowo-handlowych w Niemczech, jak: Berlin, Kolonja, Monachjum, Lipsk i Wrocław, celem zorientowania się w tamtejszych stosunkach handlowych i zbadania możliwości eksportowo-importowych. — W wycieczce weźmie udział 25 — 40 osób.

**OSCHŁA JUŻ ZIEMIA,
OSUSZMY ŁZY...**



Czy Twoje środowisko zawodowe już się opodatkowało na rzecz powodźnian?