

# NASZ PRZYJACIEL



Dodatek tygodniowy „Głosu Wąbrzeskiego“ poświęcony sprawom oświatowym kulturalnym i literackim

Nr. 47

Wąbrzeźno, dnia 29 listopada 1930 r.

Rok 8

## Ewangelja

św. Łukasza rozdz. 21, wiersz 25—33.

Onego czasu rzekł Pan Jezus do uczniów: I będą znaki na słońcu i księżycu i gwiazdach; a na ziemi uciśnienie narodów dla zamieszania szumu morskiego i nawałności; gdy będą ludzie schnąć od strachu i oczekiwania tych rzeczy, które będą przychodzić na wszystkich świat. Albowiem mocy niebieskie wzruszone będą. A wtedy ujrzą Syna człowieczego przychodzącego w obłoku z mocą wielką i z majestatem. A to gdy się dziać pocznie, pogładajcież a podnoście głowy wasze, bo się przybliży się odkupienie wasze. — I powiedział im podobieństwo: Spójrzycie na figę i na wszystkie drzewa. Gdy już z siebie owoc wypuszczają, wiecie, żeć blisko jest lato. Tak i wy, gdy ujrzycie, iż się to będzie działo, wiedzcież, iż blisko jest Królestwo Boże. Zaprawdę mówię wam, że nie przeminie ten rodzaj, aż się wszystko ziści. Niebo i ziemia przemina, ale słowa Moje nie przemina.

## Nauka

Do czego ma nas zachęcać powyższa ewangelja?

Ewangelja ma nas spowodować do pokuty, jako też zachęcić, abyśmy się w porze adwentowej przysposobili na przyjęcie Zbawiciela w duszach naszych. Nic bowiem nie powinno nas tak zrażać od grzechu, i zachęcać do dobrego, jak myśl, że kiedyś na sądzie ostatecznym wobec świata wyjdzie na jaw wszystko dobre i złe, i że spotka nas za dobre nagroda, za złe kara.

Jakie znaki poprzedzą sąd ostateczny?

Słońce się zaćmi, księżyc świecić nie będzie, gwiazdy stracą blask i znikną na sklepieniu niebieskiem (Izaj. 13, 10); natomiast ogień się ukaże w powietrzu i spadnie na ziemię; płomień i błyskawice ogarną ziemię i wszystko zginie. (Ps. 96, 3 — 4). Niebiosa z wielkim szumem przemina, a żywioły od gorąca rozpuszczą się. (II. Piotr 3, 10).

Morze i wszelkie wody wezdmą się, zaleją ziemię ze strasznym szumem, a wycie wiatrów i nawałnic napełni wszystkich obawą i przestachem. Takie utrapienia i troski spadną na ludzi, że nie będą wiedzieć, dokąd się obrócić i mdleć będą z przerażenia. I ukaże się znak Syna człowieczego na niebie na przestach grzeszników, co Go nienawidzili, a na pociechę sprawiedliwych, którzy Go miłowali. (Mat. 24, 30).

Jak się rozpocznie sąd ostateczny?

Na rozkaz Boga zwołają Aniołowie trąbą ludzi ze wszystkich czterech stron świata. (I. Tess. 4, 15). Potem powstaną ciała wszystkich zmarłych, sprawiedliwych i grzeszników, połączone z duszami, i zostaną oddzieleni dobrzy od złych; pobożni staną po stronie prawej, niebożni po lewej. (Mat. 25, 33). Stawia się też wszyscy Anieli i czarci, a sam Chrystus, sędzia Boski w jasnym obłoku spuści się w całej mocy i majestacie Swym, a grzesznicy nie ośmielią się spojrzeć na Niego z obawy, lecz poczyna mówić górom: „Padnijcie na nas”, a pagórkom: „Przykryjcie nas”.

Jak się odbędzie ten sąd?

Księgi sumienia, które za życia były zamknięte, otworzone zostaną (Objaw. 20, 12) i według nich sądzeni będą wszyscy ludzie. I wyjdą na jaw wszelkie dobre i złe myśli, zamiary, słowa i uczynki, nawet najskrytsze i staną się wiadome całemu światu, jak gdyby wypisane były na czole, i według nich każdy sądzon będzie, t. j. odbierze wieczną nagrodę albo karę.

Wielki Boże! Jeśli wtedy za każde próżne słowo, które ktoś wyrzekł, trzeba będzie zdać liczbę, (Mat. 12, 36), któż się przed Twym sądem ostatecznym, jeśli grubo grzeszył gorszącym słowem i uczynkiem?

Rozmyślanie.

Sprawiedliwym jesteś, Panie, i sprawiedliwe Twe sądy! Przeniknij mnie zbawienną obawą tego sądu, abym go się zawsze lękał(a), a ta trwoga aby mnie odstraszała od grzechu. Daj abym powiedzieć mógł(a) z Hieronimem św.: „Czy jem, czy piję, czy coś innego czynię, zdaje mi się, iż się obja o me uszy straszny dźwięk trąby: Wstańcie umarli i chodźcie na sąd!”



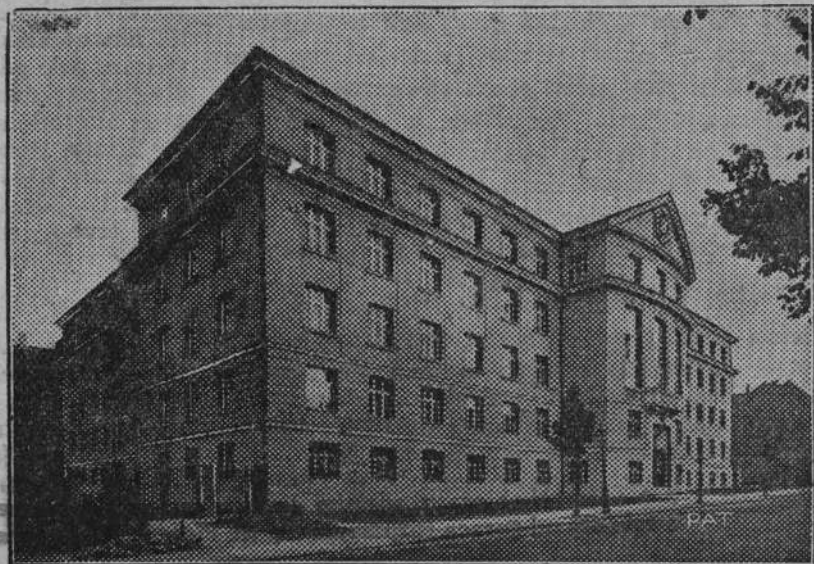
Pomnik Marszałka Piłsudskiego w Wawrze.



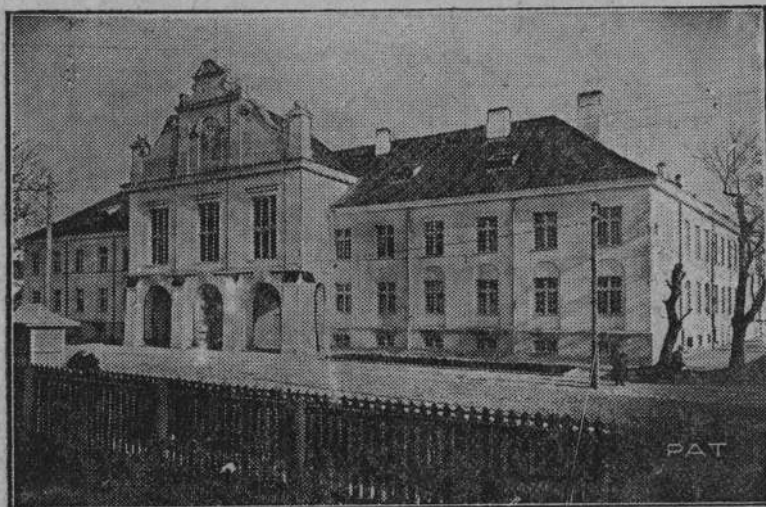
OTWARCIE WYSTAWY PRAC  
ZOFJI STRYJEŃSKIEJ  
I HENRYKA KUNY.

W sali „Philipsa“ w Warszawie otwarto wystawę prac Zofji Stryjeńskiej i Henryka Kuny. Na zdjęciu: Pani Marszałkowa Piłsudska, Zofja Stryjeńska W. Drobik oraz p. T. Świącicki, podczas uroczystości otwarcia wystawy.

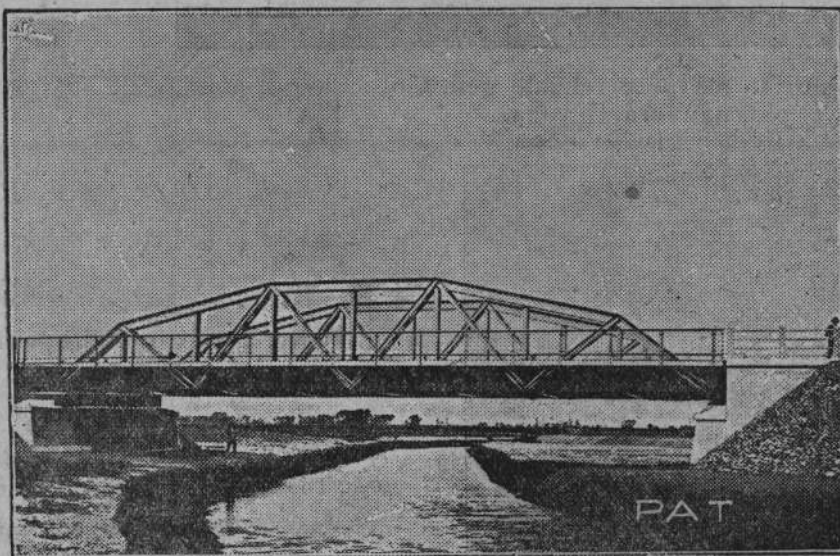
**Akcja budowlana rządu.**  
Nowy gmach Wlkp. Izby Skarbowej przy Wałach Batorego w Poznaniu.



**Nowy gmach województwa w Nowogródku.**



W początkach bm. odbyło się uroczyste poświęcenie nowego gmachu wojewódzkiego w Nowogródku. W uroczystości brały udział władze administracyjne z p. Wojewodą Peczkowiczem na czele przedstawicieli samorządu i organizacji społecznych.

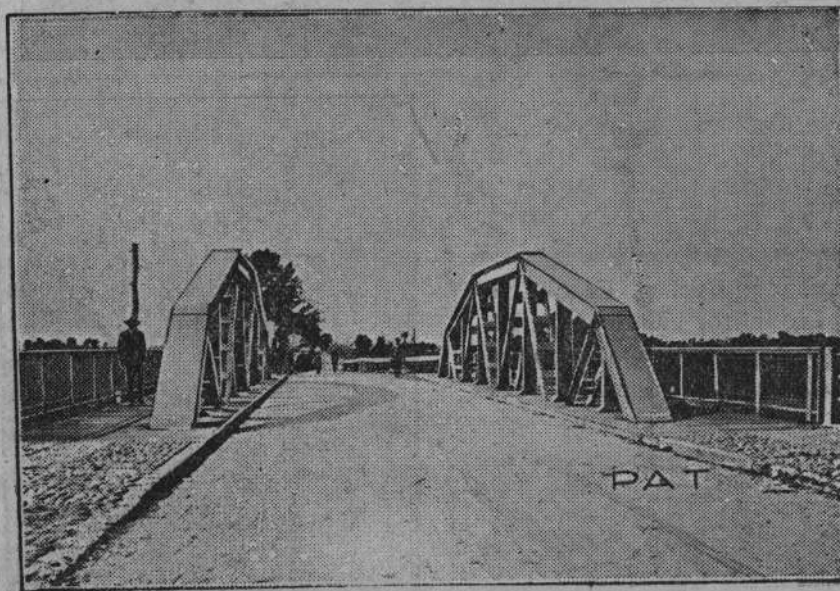


**Nowy most pod Łowiczem.**

Na rzece Studni zbudowany został przez Ministerstwo Robót Publicznych. Jest to pierwszy spawany most drogowy na świecie. Spawany jest elektrycznie - nie posiada ani jednego nitu. Widok mostu. (87)



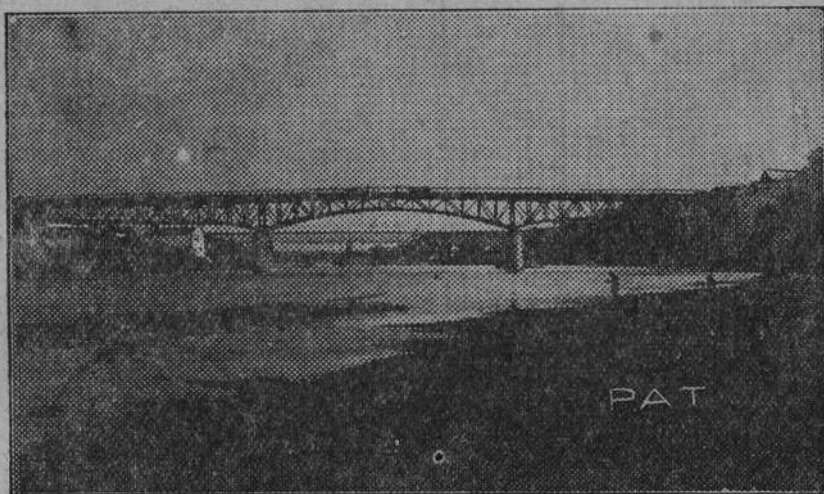
Wylot mostu na rzece Studni.



### Wielka Gdynia.



Poświęcenie Gmachu B. G. K. odbyło się przy udziale gen. Góreckiego, min. Strasburgera komandora Unruga.



Nowy most na Niemnie pod Grodnem.

Zostanie otwarty w dniach najbliższych. Most posiada rozpiętość 165 mtr. s zerokość 12,5 mtr

Konsul angielski p. Frank Severy i redaktor „Timesa” p. Baker w towarzystwie wojewody Jagodzińskiego na wywczasach w Jaremczu.

