



# »PIABAMA«

Fabryka szczotek, pendzli i wyrobów z drzewa

W. Kończak i Ska

Bydgoszcz - Szretery

Promenada 23-25. Telefon Nr. 22

Adres telegr.: „Piabama Bydgoszcz“

Konta bankowe: Bank Gospodarstwa

Krajowego, Oddział w. Bydgoszczy

Bank M. Stadhagen T. A. Bydgoszcz

Bank Zw. Sp. Zarobk., Oddział w Byd-

goszczy, P. K. O. Poznań Nr. 205 379



CENNIK Nr. 3

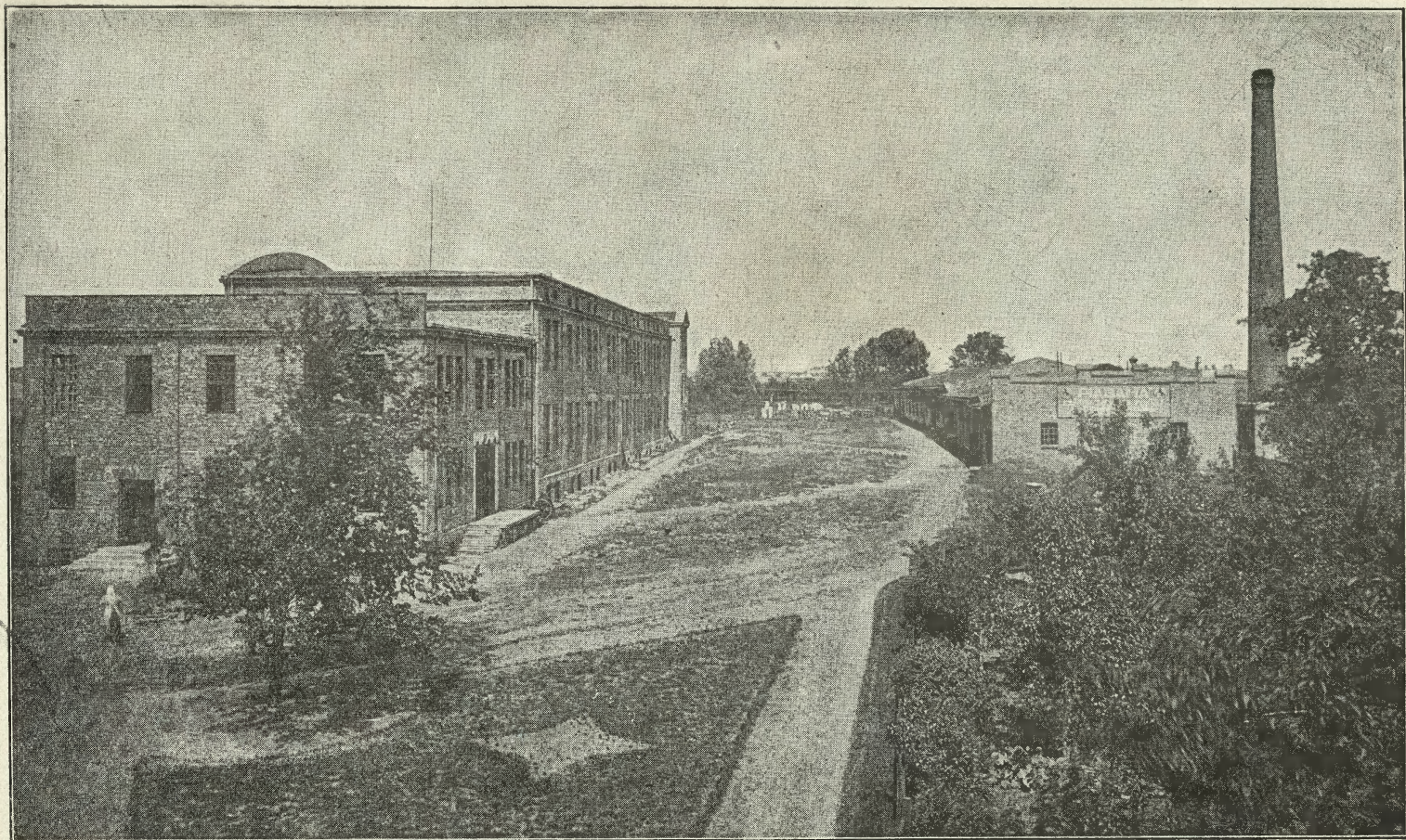
Rocznik 1928/29

Prezydent miasta

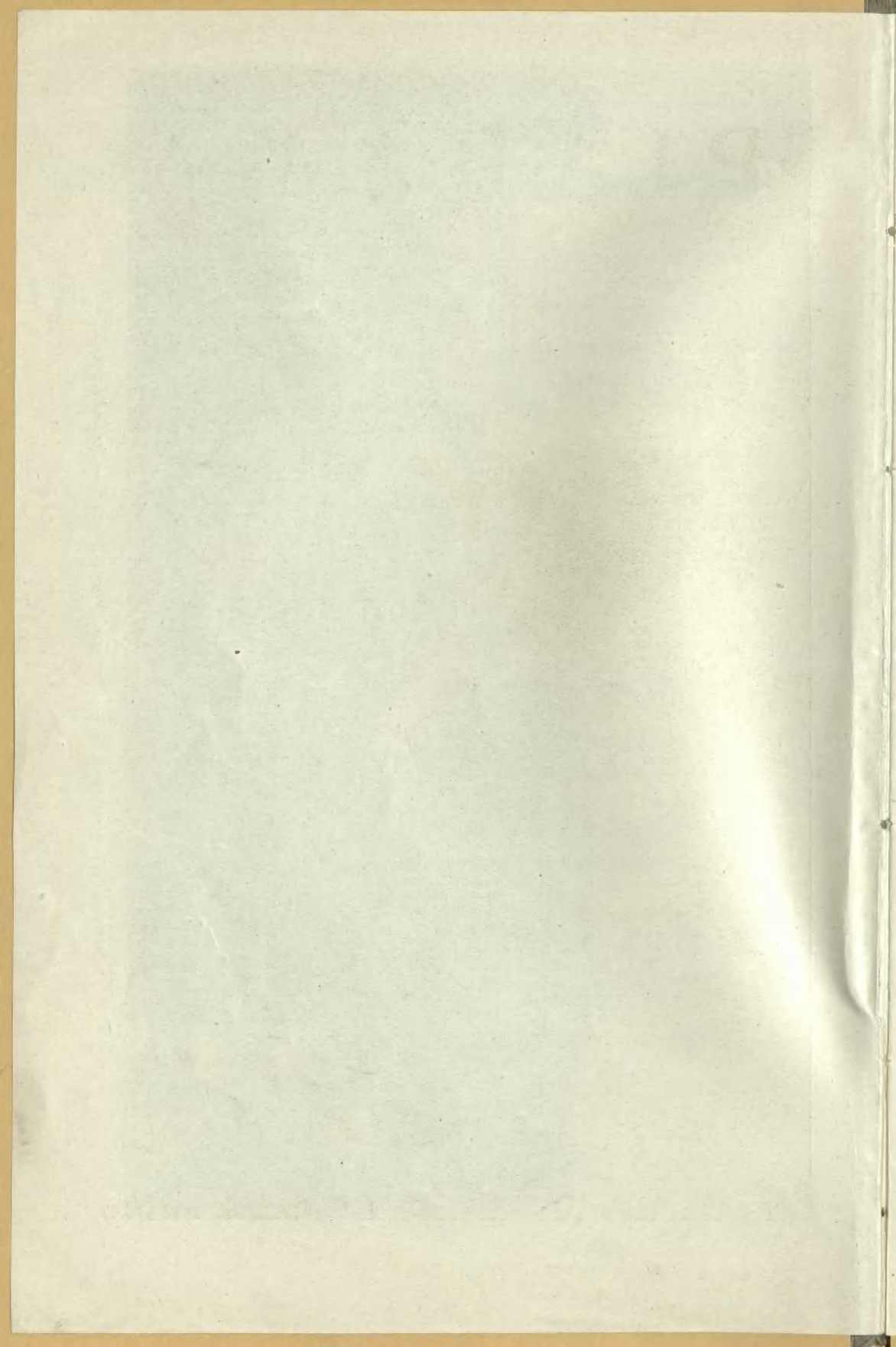
Egzemplar zbiorczy

Nakład ..... Egz. ....

Data ..... r.



Widok ogólny wewnętrzny. — Vue complète intérieure. — Total-Ansicht.



# » P I A B A M A «

Fabryka szczotek, pendzli i wyrobów z drzewa

W. Kończak i Ska

Bydgoszcz = Szretery

Promenada 23-25. Telefon Nr. 22

Adres teleg.: „Piabama Bydgoszcz“

Konta bankowe: Bank Gospodarstwa

Krajowego, Oddział w Bydgoszczy

Bank M. Stadthagen T. A. Bydgoszcz

Bank Zw. Sp. Zarobk., Oddział w Byd-

goszczy. P. K. O. Poznań Nr. 205379

CENNIK Nr. 3

Rocznik 1928/29

## U w a g a

Miary wyrobów w cenniku oznaczone są w milimetrach.

Ceny wymienione w niniejszym cenniku rozumieją się franko fabryka bez opakowania, które się dolicza po cenie kosztu.

Ceny mogą ulegać wahaniu, zależnie od cen produktów surowych, robocizny i t. p. Do rachunków stawia się takie ceny, jakie obowiązują w dniu wysłania towaru.

Towar wysyła się na ryzyko odbierającego; za uszkodzenia lub braki wynikłe podczas przewozu nie przyjmuje się żadnej odpowiedzialności, dlatego też należy przy odbiorze przesyłek sprawdzać wagę jak również i całość opakowania. W razie zauważenia najmniejszej niedokładności koniecznym jest polecenie sporządzenia protokołu, a to celem wniesienia odpowiedniej reklamacji.

Poza przedmiotami objętymi niniejszym cennikiem wykonuje się wszelkie zamówienia p/g przesłanych modeli, rysunków, lub opisu.

Nawet najmniejsza ilość towaru może być wysłaną na zamówienie listowne w każdy zakątek kraju, za pobraniem należność przez zaliczenie pocztowe lub kolejowe, albo za uprzedniem nadesłaniem gotówki. Nowym odbiorcom wysyła się towar li tylko za uprzedniem nadesłaniem należności.

Znaki fi mowe na wyrobach:



## Notes

La mesure des produit est fixée en milimètres. Dans le présent prix-courant nous avons nommé les prix franco fabrique et sans l'emballage dont on ajoute les débours au prix des frais. Les prix sont sumis à la flatuation selon la veritation des prix des matières brutes, du travail etc. On compte les prix du jours de l'envoi de la marchandise.

Nous envoyons la marchandise pour le risquede dient et nous ne réponose pas des déperissements causés par le transport.

C'est pour cela, que nous recommandons à nos clients d'examiner à la réceptions des envoies leur poidet leur empaquetage.

Dans le cas que la moindre avane seras aperçue il faut dresser immédiatement un procès ver-bal, pourqu'on presse porter réclamation sur leur état.

Outres les objets émmerés dans le présent prix-courant, nous exécutons toutes les commandes d'après modèle, dessin ou de scription.

Nous envoyons même la moindre quantité de marchandise sur demande par lettre, moyenant un remboursement par poste ou par chemin de fer.

Aux nouveaux clients on envoie la marchandise seulement contre payement préalable.



## Lieferungs - Verkaufsbedingungen

Die Maase unserer Artikel in der Preisliste sind in Millimeter vermerkt.

Sämtliche Preise verstehen sich frei ab unsere Fabrik Bydgoszcz, ohne Verpackung, welche wir zum Selbstkostenpreis berechnen.

Unsere Angebote sind die zurzeit bestehenden Materialpreise sowie die augenblicklichen Arbeitslöhne zugrunde gelegt. Sollten diese bis zum Tage der Lieferung Erhöhungen erfahren, so werden die vereinbarten Preise ohne vorherige Benachrichtigung entsprechend erhöht, demnach werden alle Lieferungen zum Tagespreise am Tage der Lieferung berechnet.

Die Lieferung ab Lieferungsort erfolgt auf jeden Fall auf Rechnung und Gefahr des Käufers; für Transportschäden oder Verluste kommen wir nicht auf. Reklamation über Menge und Beschaffenheit der Sendungen haben unverzüglich bei Erhalt der Sendungen zu erfolgen, andernfalls solche keine Berücksichtigung erfahren können. Insbesondere sind Sendungen gleichviel ob Post- oder Bahnsendungen, welche schon äusserlich Spuren von Beschädigungen oder Beraubungen auf dem Transport zeigen, sofort amtlich zu prüfen, da nur in diesem Falle der nachweisbare Schaden vergütet werden kann.

Ausser in der Preisliste vermerkten Gegenständen erledigen wir sämtliche Aufträge nach eigenen Mustern, Zeichnungen, Modellen u. a.

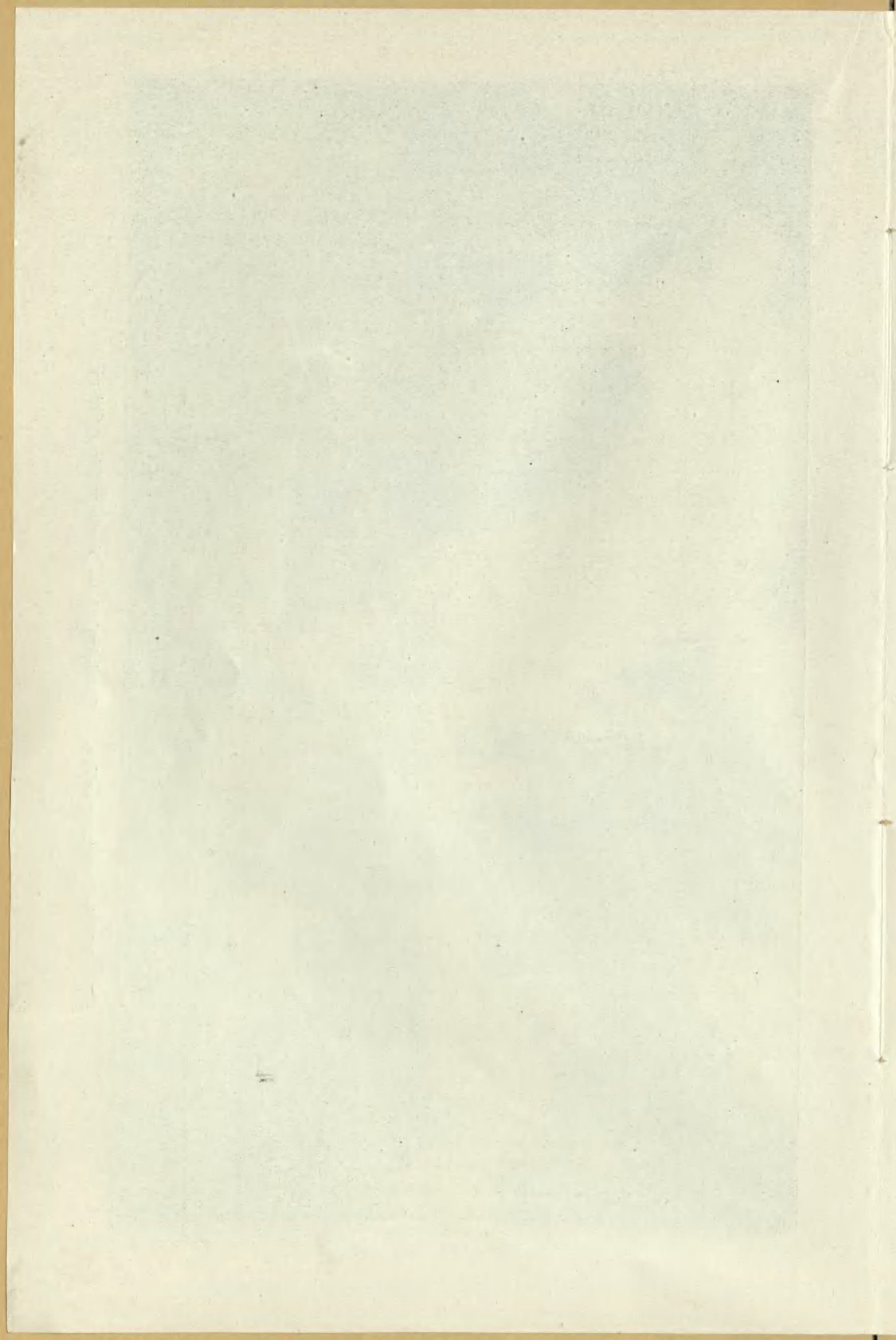
Unbekannten Firmen senden wir Ware nur gegen vorherige Kasse.







Widok zewnętrzny ogólny. — Total-Ansicht. — Vue complète extérieure.

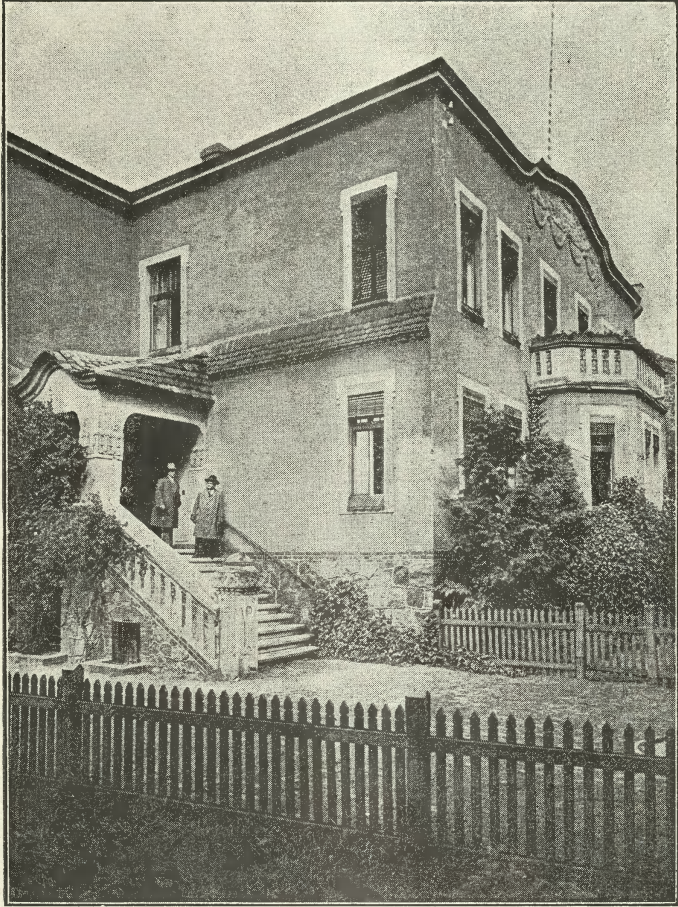


# CENNIK

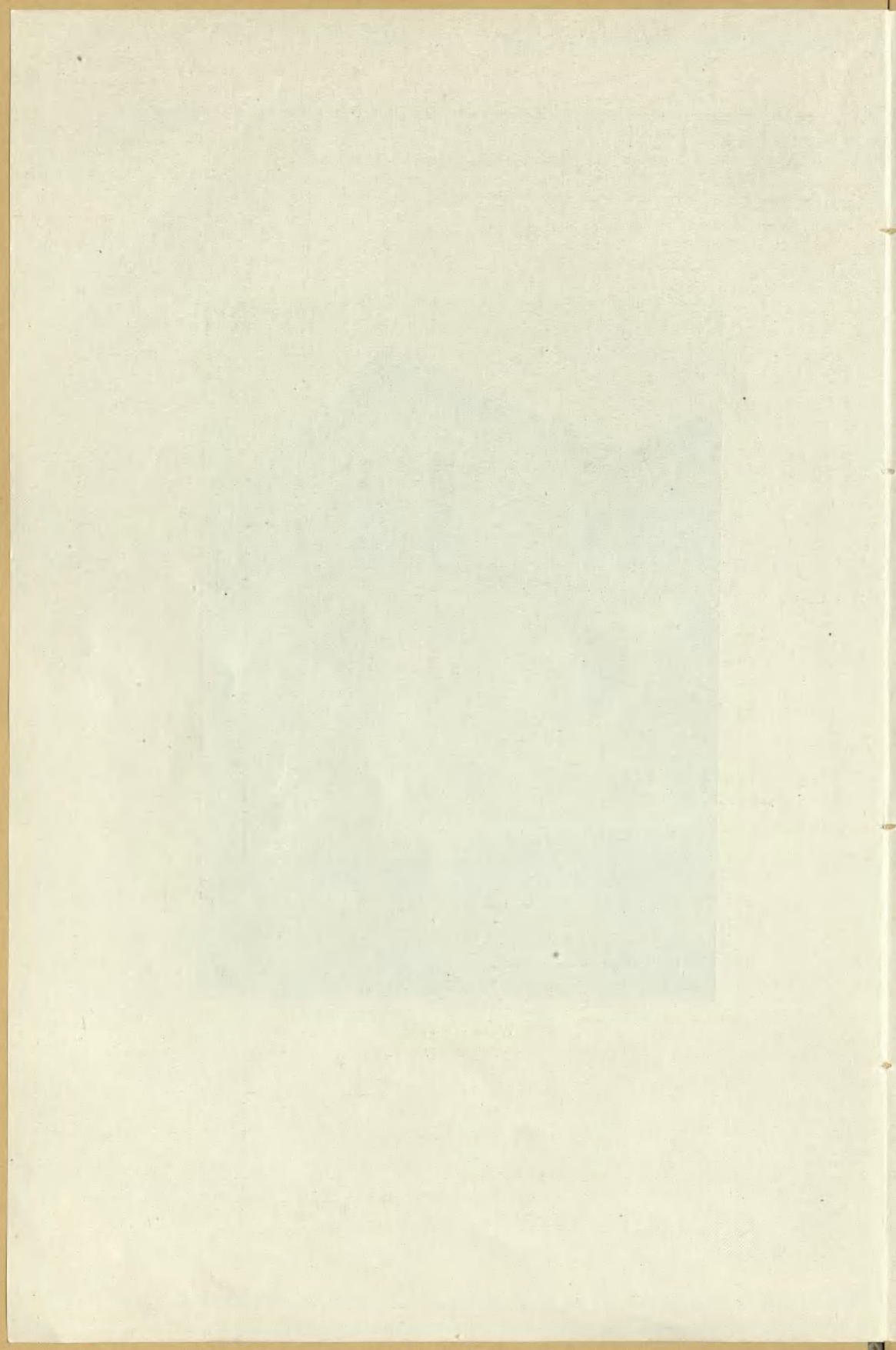
## PRIX COURANT — PREISLISTE

№	Wielkość La grandeur Holzgrösse	Rzędy Le nombre de rangs Reihen	Rodzaj — Le genre — Gegenstand	Sztuka La pièce per Stück Zł	Tuzin La douzaine Dutzend Zł
<b>Szczotki do koni Brosses pour chevaux Pferdekardätschen</b>					
1	205/105	13	Z czarnej szczeciny według przepisu M. S. Wojsk. . . . . De la noire soie d'après l'instruct. du ministère de la Guerre. Aus schwarzer China-Borste.	2,75	33,00
2	210/110	15	Z czarnego włókna z obwódką z czar- nej szczeciny wtlaczone . . . . . De la noire fibré avec une bordure de la noire soie enfoncées. Aus schwarzem Fiber gestantzt mit ei- nem schwarzen Borstenrand.	1,80	21,60
3	210/110	15	Z czarnego włókna wtlaczone . . . . De la noire fibré enfoncées. Schwarzer Fiber gestantzt.	1,60	19,20
4	210/110	13	Z czarnego włókna z obwódką z czar- nej szczeciny wtlaczone . . . . . De la noire fibré avec une bordure de la noire soie enfoncés. Schwarzer Fiber gestantzt mit einem schwarzen Borstenrand.	1,65	19,80

№	Wielkość La grandeur Holzgrösse	Rzędy Le nombre de rangs Reihen	Rodzaj — Le genre — Gegenstand	Sztuka La pièce per Stück Zł	Tuzin La douzaine Dutzend Zł
5	210/113	17	Z szarej szczeciny naciągane . . . De la gris dure soie bandées Graue Borste eingezogen.	4,70	56,40
6	210/110	13	Z czarnej szczeciny wtlaczane . De la noire soie enfoncées. Schwarze Borste gestantzt.	2,20	26,40
7	210/110	13	Z czarnego włosia naciągane . . . De les noirs crins. Rosshaar eingezogen.	2,80	33,60
8	210/110	13	Z czarnej szczeciny naciągane z for- nierem . . . . . De la noire soie bandées. Schwarze Borste eingezogen.	2,50	30,00
9	210/110	11	Z szarego włókna wtlaczane . . . . De la grise fibré enfoncées Graufiber gestantzt.		
10	210/110	15	Z czarnej szczeciny wtlaczane . . De la noire soie enfoncées. Schwarze Borste eingezogen.	3,00	36,00
11	210/113	19	Z czarnej szczeciny naciągane pole- rowane . . . . . De la noire soie bandées polis. Schwarze Borste eingezogen poliert	4,90	58,80
12	210/105	9	Z czarnego włókna, z obwódka czarnej szczeciny wtlaczane . . . . . De la noire fibré avec une bordure de la noire soie enfoncées Schwarzer Fiber — gestantzt mit einem schwarzen Borstenrand.	1,30	15,60
13	210/110	13	Z czarnej szczeciny naciągane (dykt.) De la noire soie bandées. Schwarze Borste eingezogen.	2,50	30,00



Willa — Villa



№	Wielkość La grandeur Holzgrösse	Rzędy Le nombre de rangs Reihen	Rodzaj — Le genre — Gegenstand	Sztuka La pièce per Stück Zł	Tuzin La douraine Dutzend Zł
14	225/125	21	Szary fiber naciągane . . . . . De la grise fibré soire bandées Grauer Fiber eingezogen	2,80	33,60
15	210/110	13	Z szarej twardej szczeciny naciągane De la gris dure soire bandées. Graue, steife Borste eingezogen.	3,35	40,20
16	210/105	9	Z czarnego włókna wtlaczane . . . . De la noire fibré enfoncées. Schwarzer Fiber gestanzt.		
17	215/115	15	Z szarego włókna naciągane (forn.) De la noire fibré (bandées). Graufiber eingezogen.		
18	215/115	17	Z szarego włókna naciągane (forn.) De la gris fibré (bandées). Graufiber eingezogen (forniert).		
19	215/115	19	Z szarego włókna naciągane . . . . . De la gris fibré (bandées). Graufiber eingezogen (forniert).		
<b>Szczotki do bydła</b> <b>Les brosses pour le bétail</b> <b>Vieh-Kardätschen</b>					
36	215/105	6	Z basyny wtlaczane . . . . . De la bardane enfoncées. Bassine gestanzt.	1,00	12,00
37	215/105	6	Z korzenia ryżowego wtlaczane . . . De la racine de riz enfoncées. Reiswurzeln gestanzt.		
<b>Szczotki do połysku</b> <b>Les brosses pour l'éclat</b> <b>Schuh-Glanzbürsten</b>					
41	140/40	5	Z czarnej szczeciny naciągane . . . . De la noire soie bandées. Schwarze Borste eingezogen.	0,68	8,16

№	Wielkość La grandeur Holzgrösse	Rzędy Le nombre de rangs Reihen	Rodzaj — Le genre — Gegenstand	Sztuka La pièce per Stück Zł	Tuzin La douzaine Dutzend Zł
42	155/50	6	Z czarnej szczeciny wtlaczane . . . De la noire soie enfoncées. Schwarze Borste gestanzt.	1,00	12,00
43	150/50	5	Z czarnej szczeciny naciągane wedł. przepisu M. S. Wojsk. . . . . De la noire soie d'après l'instruction du ministere de la Guerre. Schwarze Borste eingezogen.	0,78	9,36
44	200/58	7	Z czarnej szczeciny naciągane . . . De la noire soie en bandées Schwarze Borste eingezogen	1,10	13,20
45	200/60	7	Z czarnej szczeciny naciągane . . . De la noire soie bandées Schwarze Borste eingezogen.	1,10	13,20
46	200/60	7	Z czarnej szczeciny naciągane . . . De la noire soie bandées. Schwarze Borste eingezogen.	1,10	13,20
47	170/55	6	Z czarnej szczeciny wtlaczane . . . De la noire soie enfoncées. Schwarze Borste gestanzt.	1,05	12,60
48	210/62	8	Z czarnej szczeciny naciągane . . . De la noire soie bandées. Schwarze Borste eingezogen.	0,80	9,60
49	210/62	8	Z czarnego włosia naciągane . . . De les noirs crins. Mit Rosshaar eingezogen.		
50	210/62	8	Z czarnego włosia naciągane, lakierow. De les noirs crins polis. Rosshaar eingezogen (lackiert).		
51	225/65	8	Z czarnego włosia naciągane . . . De les noirs crins, de la soie bandées. Rosshaar eingezogen.		

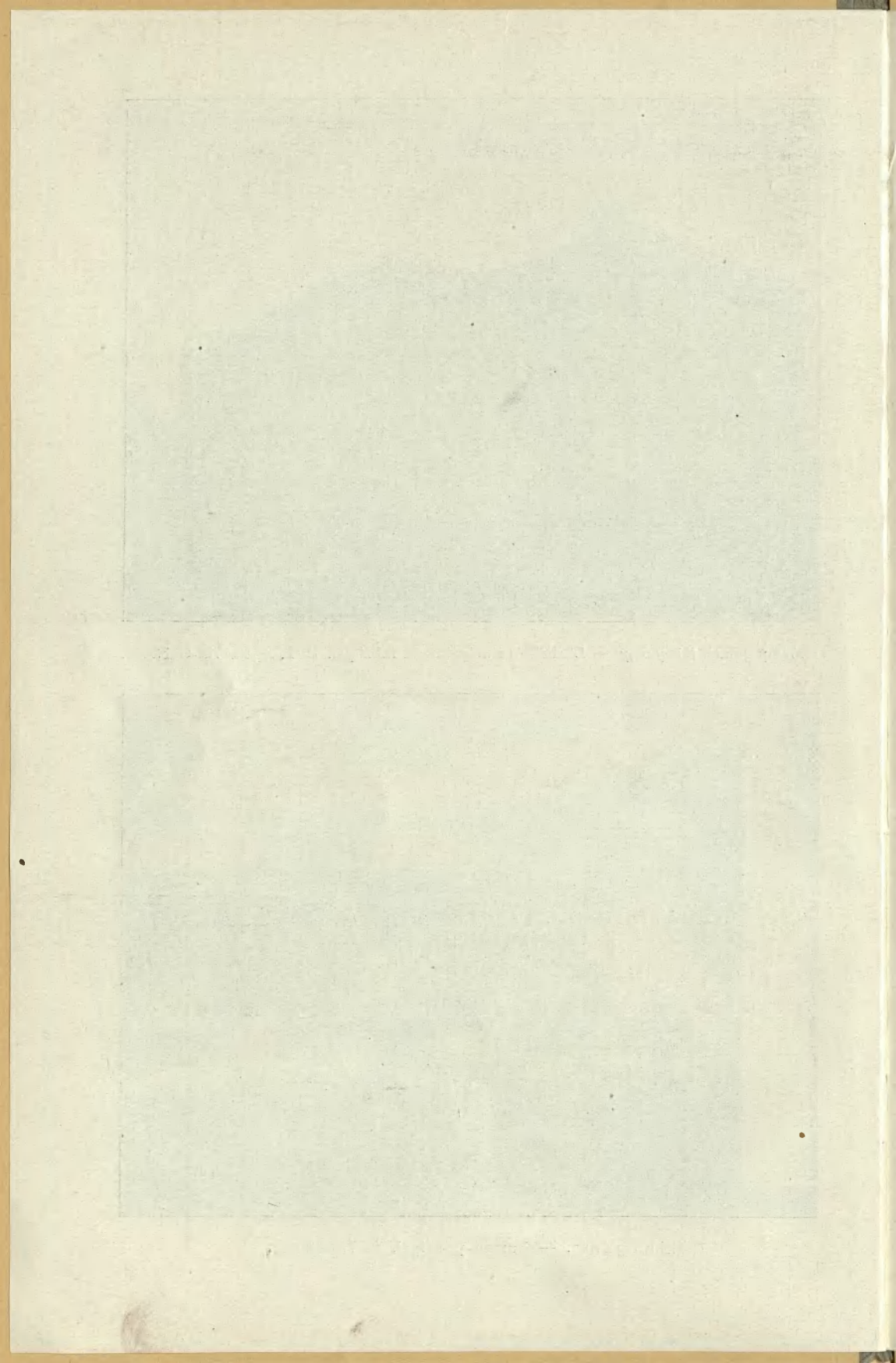




Główny gmach fabryczny. — L'édifice principal de la fabrique. — Hauptfabrik-Gebäude.



Biuro główne. — Bureau principal. — Hauptbüro.

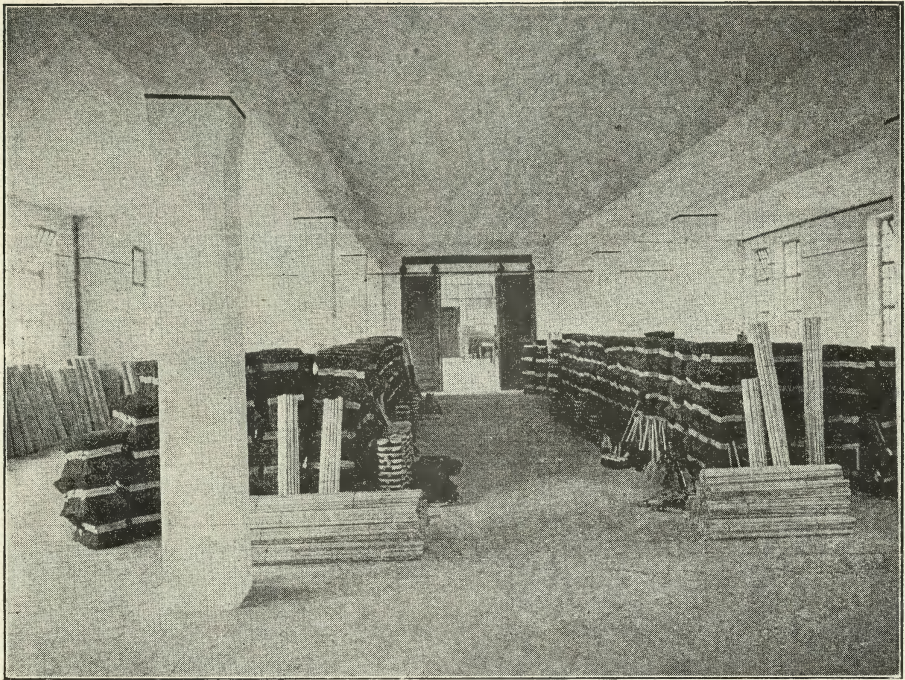


№	Wielkość La grandeur Holzgrösse	Rzędy Le nombre de rangs Reihen	Rodzaj — Le genre — Gegenstand	Sztuka La pièce per Stück Zł	1 uziin La douraine Dutzend Zł
52	225/65	8	Z miękkiego włosia naciągane . . . De les noirs crins. Weiches Rosshaar eingezogen.		
<b>Szczotki do błota Brosses à merde Schmutzbürsten</b>					
66	190/50	4	Z szarego włókna wtlaczane . . . . . De la gris fibré enfoncées. Grau Fiber gestantzt.	0,35	4,20
67	195/55	5	Z szarego włókna wtlaczane. De la gris fibré enfoncées. Grau Fiber gestantzt.		
<b>Szczotki do błyszczki Brosses à application Auftragbürsten</b>					
71	150/35	5	Z czarnej szczeciny, okrągłe, wedł. przepisu M. S. Wojsk. naciągane De la noire soie randes d'après l'in- struction du ministère de la Guerre- bandes. Schwarze Borste, eingezogen. Fasson rund.	0,20	2,40
72	135/30	4	Z czarnej szczeciny czworokątne wtlac- zane . . . . . De la noire soie quadrangulaires en- foncées. Schwarze Borste, gestantzt. Fasson quadratisch.	0,25	3,00
73	165/35	3	Z czarnej szczeciny czworokątne wtlac- zane . . . . . De la noire soie quadrangulaires en- foncées. Schwarze Borste, gestantzt. Fasson quadratisch.	0,26	3,12

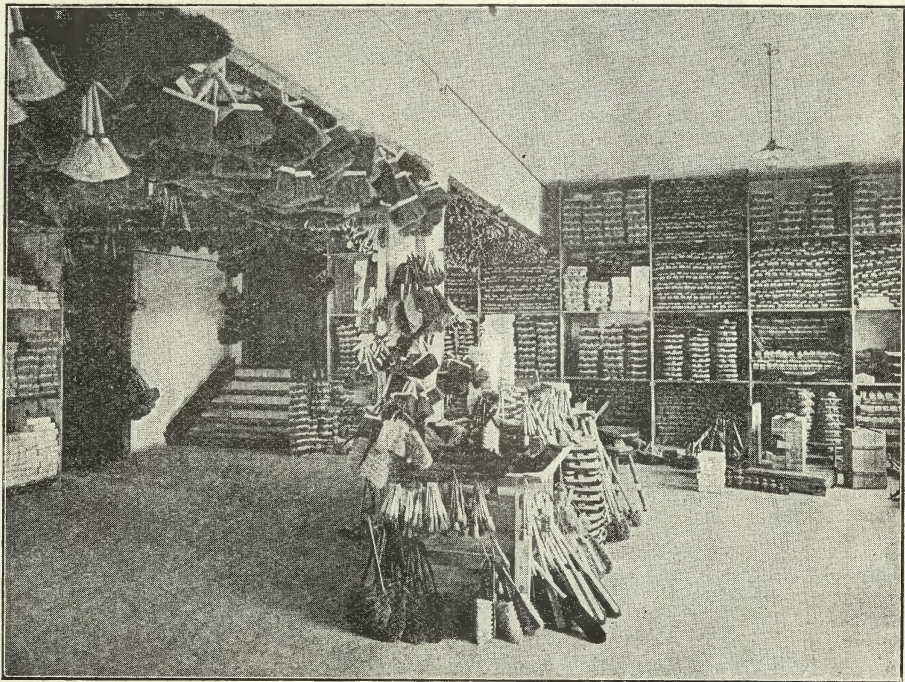
№	Wielkość La grandeur Holzgrösse	Rzędy Le nombre de rangs Reihen	Rodzaj — Le genre — Gegenstand	Sztuka La pièce per Stück Zl	Tuzin La douraine Dutzend Zl
74	190/35	4	Z czarnej szczeciny kończaste naciągane . . . . . De la noire soie pointus bandées. Schwarze Borste, eingezogen. Fasson spitz.	0,24	2,88
75	175/36	4	Z czarnej szczeciny czworokątne naciągane . . . . . De la noire soie quadrangulaires bandées. Schwarze Borste eingezogen. Fasson quadratisch.	0,25	3,—
76	140/35	5	Z czarnej szczeciny naciągane . . . . De la noire soie quadrangulaires bandées. Schwarze Borste, eingezogen.		
77	175/35	5	Z czarnej szczeciny wtlaczane . . . . De la noire soie quadrangulaires enfoncées. Schwarze Borste, gestantzt.		
<b>Szczotki do mycia rąk</b> <b>Le brosses pour le lavage de mains</b> <b>Handwaschbürsten</b>					
86	100/34	4	Z włókna — de la fibré — Fiber . .	0,18	2,16
87	100/36	5	dto.      dto.      dto. . .	0,26	3,12
88	127/47	5	dto.      dto.      dto. . .	0,30	3,60
89	95/36	4	dto.      dto.      dto. . .	0,15	1,80
90	125/38	6	Z szarej twardej szczeciny naciągane De la gris dure soie bandées. Graue, steife Borste eingezogen, poliert.		

№	Wielkość La grandeur Holzgrösse	Rzędy Le nombre de rangs Reihen	Rodzaj — Le genre — Gegenstand	Sztuka La pièce per Stück Zł	Tuzin La douzaine Dutzend Zł
<b>Szczotki do sukien</b> <b>Brosses pour les draps</b> <b>Kleiderbürsten</b>					
106	155/50	7	Z czarnego włókna i płowej szczeciny naciągane . . . . . De la noire fibré et de la fauve soie bandées. Schwarzer Fiber u. graue Borste eingezogen.	0,75	9,00
107	180/53	9	Z czarnej szczeciny naciągane . . . . . De la noire soie bandées. Schwarze Borste eingezogen.	3,35	40,20
108	180/53	9	dto.      dto.      dto. . . . .	3,75	45,00
109	195/58	10	Z czarnej szczeciny naciągane . . . . . De la noire soie bandées. Schwarze Borste eingezogen.	3,00	36,00
110	195/58	10	Z czarnej prima szczeciny naciągane De la noire Pa soie bandées. Schwarze Primaborste eingezogen.	5,30	63,60
111	180/53	9	Z białej szczeciny naciągane . . . . . Soies blanches Weisse Borste eingezogen.	4,20	50,40
112	190/60	9	Z czarnego włókna i płowej szczeciny naciągane . . . . . De la noire fibré et de la fauve soie bandées Schwarzer Fiber u. graue Borste eingezogen.	1,95	23,40
113	172/48	8	Z czarnej szczeciny naciągane (M. S. Wojsk.) . . . . . De la noire soie d'après l'instruct. du ministère de la Guerre. Schwarze Borste eingezogen (Militärb.)	1,50	18,00

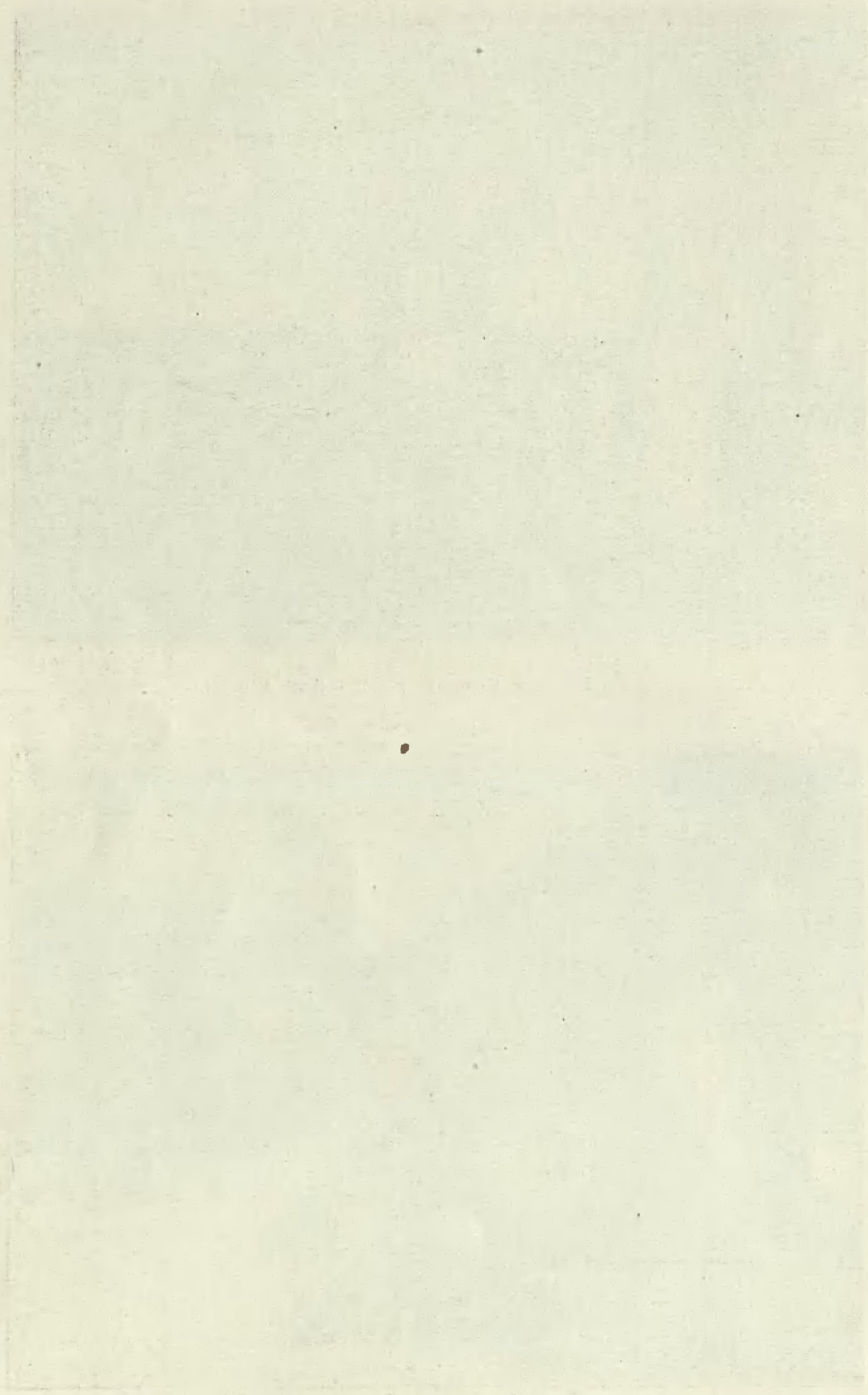
№	Wielkość La grandeur Holzgrösse	Rzedy Le nombre de rangs Reihen	Rodzaj — Le genre — Gegenstand	Sztuka	Tuzin
				La pièce per Stück Zł	La douzaine Dutzend Zł
114	205/55	9	Z czarnej szczeciny naciągane . . . De la noire soie bandées. Schwarze Borste eingezogen.	1,75	21,00
115	185/57	7	Z czarnego włókna z biał. obwódka nabij. . . . . De la noire fibré. Schwarzer Fiber u. weisser Fiberrand (gestanzt).	1,20	14,40
116	185/57	7	Z czarnego włókna wtłaczane . . . De la noire fibré. Schwarzer Fiber eingestanzt.	1,20	14,40
117	155/50	6	Z czarnego włókna z obwódką czarnej szczeciny wtłaczane . . . . . De la noire fibré avec une bordure de la noire soie enfoncées. Schwarzer Fiber mit Borstenrand (schwarz) eingestanzt.	0,95	11,40
118	190/50	8	Z czarnej szczeciny naciągane . . . De la noire soie bandées. Schwarze Borste eingezogen.	2,50	30,00
119	185/57	7	Z czarnej szczeciny wtłaczane . . . De la noire enfoncées Schwarze Borste gestanzt.	1,60	19,20
120	190/55	9	Z czarnej szczeciny naciągane . . . De la noire soie bandées Schwarze Borste eingezogen	2,85	34,20
121	200/65	9	dto.      dto.      dto. . . . .	3,00	36,00
122	195/58	10	Z białej szczeciny naciągane . . . . Soies blanches. Weisse Borste eingezogen.	3,50	42,00
123	195/58	10	Z czarnej szczeciny (Prima) naciągane De la noire soie bandées. Schwarze Borste eingezogen.	5,45	65,40



2 i 3 Sala. — Salle nr. 2 et 3. — Saal 2 u. 3.



Magazyn gotowych wyrobów. — Magasin. — Magazin.

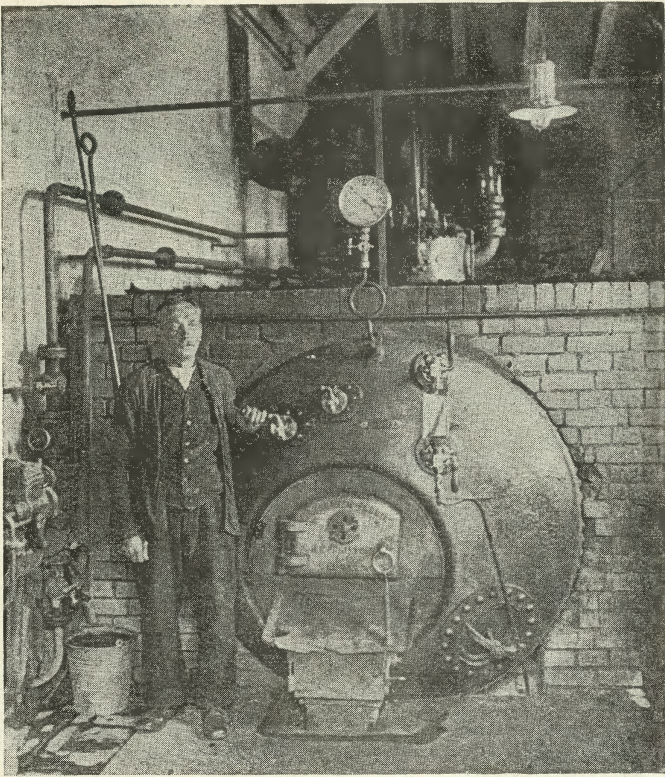


1848 - 1850 - 1852 - 1854 - 1856 - 1858 - 1860 - 1862 - 1864 - 1866 - 1868 - 1870 - 1872 - 1874 - 1876 - 1878 - 1880 - 1882 - 1884 - 1886 - 1888 - 1890 - 1892 - 1894 - 1896 - 1898 - 1900

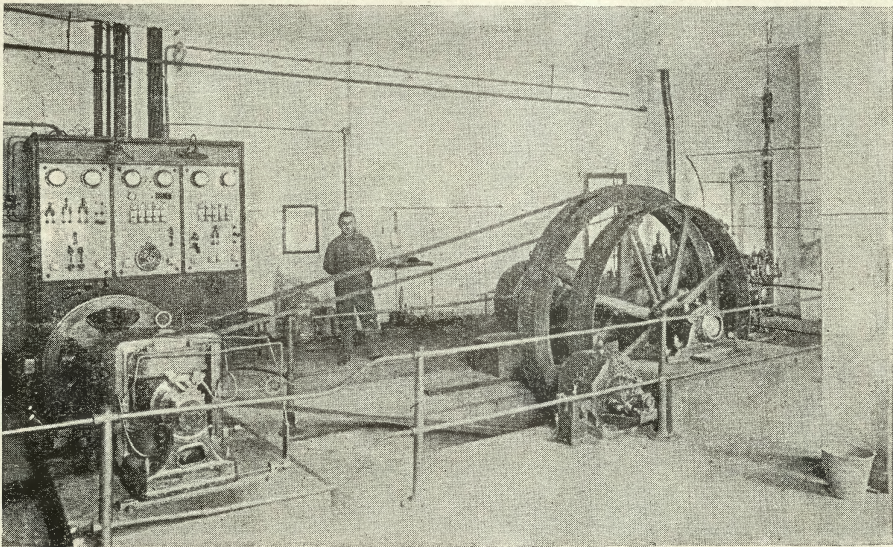


№	Wielkość La grandeur Holzgröße	Rzędy Le nombre de rangs Reihen	Rodzaj — Le genre — Gegenstand	Sztuka La pièce per Stück Zl	Tuzin La douzaine Dutzend Zl
124	180/53	9	dto.      dto.      dto. . . . .	4,75	57,00
125	205/60	11	dto.      dto.      dto. . . . .		
126	205/60	11	Z białej szczeciny naciągane. . . . . Soies blanches. Weisse Borste eingezogen.		
127	132/44	8	Z czarnej szczeciny naciągane . . . . De la noire soie bandées. Schwarze Borste eingezogen.	2,50	30,00
128	132/44	8	Z czarnej szczeciny prima naciągane De la noire soie bandées. Schwarze Prima-Borste eingezogen.	2,75	33,00
129	132/44	8	Z białej szczeciny naciągane . . . . . Soies blanches. Weisse Borste eingezogen.	2,75	33,00
130	180/53	9	Z czarnej szczeciny naciągane . . . . De la noire soie bandées. Schwarze Borste eingezogen.	3,80	45,60
<b>Szczotki do zamiatania</b> <b>Brosses à balayer</b> <b>Kehrbesen</b>					
151	295/55	7	Z czarnego włosia polerowane . . . . De les noirs crins polis Schwarzes Rosshaar (poliert).	6,70	80,40
152	295/55	7	dto.      dto.      dto. . . . .	6,00	72,00
153	320/65	7	dto.      dto.      dto. . . . .	8,00	96,00
154	355/65	7	dto.      dto.      dto. . . . .		
155	300/55	7	Z czarnego włosia niepolerowane . . De les noirs crins non polis. Schwarz-Rosshaar (unpoliert).	6,65	79,80

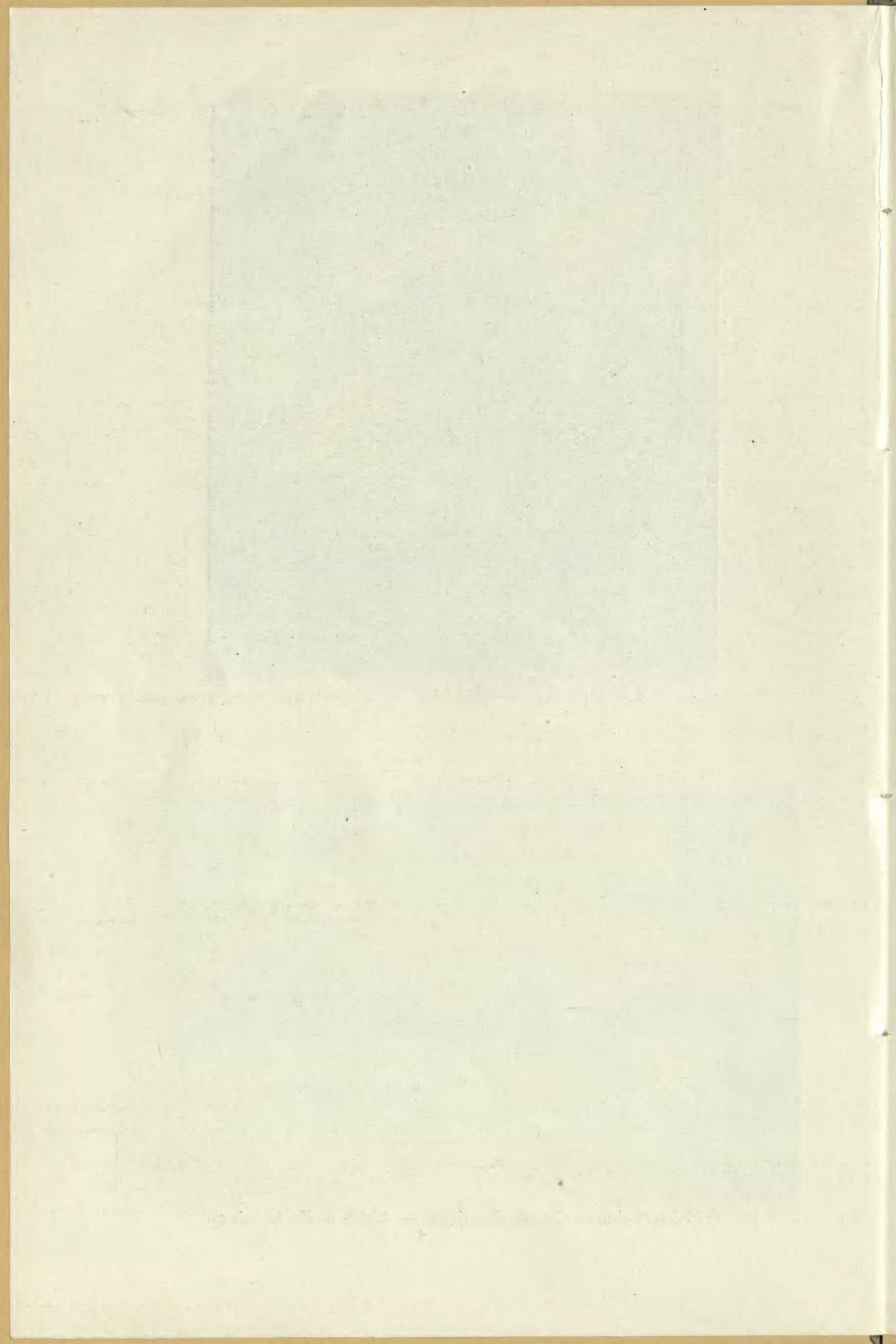
№	Wielkość La grandeur Holzgrösse	Rzędy Le nombre de rangs Reihen	Rodzaj — Le genre — Gegenstand	Sztuka La pièce per Stück Zl	Tuzin La douraine Dutzend Zl
156	250/52	7	Z czarnego włosia mieszany . . . . De les noirs et fibré. Schwarz-Rosshaar u. Glanzfiber	4,30	51,60
157	250/52	7	Z czarnego włosia polerowane . . . . De les noirs crins polis. Schwarz-Rosshaar (poliert).	5,60	67,20
158	310/55	7	dto.        dto.        dto. . . . .		
159	500/75	9	Z czarnego włosia polerowane (do za- mianowania kościołów i sal) . . . . De les noirs crins polis. Schwarz-Rosshaar (poliert) zum Keh- ren von Kirchen und Sälen.	15,00	180,00
160	250/52	6	Z czarnego włosia naciągane . . . . De les noirs crins non polis. Schwarz-Rosshaar eingezogen	4,75	57,00
161	280/55	5	Z włosia smolone . . . . . De les noirs crins non polis. Rosshaar gepecht.	5,60	67,20
162	265/55	5	dto.        dto.        dto. . . . .	5,00	60,00
171	300/50	5	Z kokosu bez brody . . . . . De la cocotier sans barbe. Kokosfaser ohne Bart.	1,10	13,20
172	280/55	5	dto.        dto.        dto. . . . .	1,04	12,48
173	280/55	5	dto. z brodą - avec barbe - mit Bart	1,25	15,00
174	300/55	5	Z kokosu bez brody . . . . . De la cocotier sans barbe. Kokosfaser ohne Bart.	1,20	14,40
175	300/55	5	dto. z brodą - avec barbe - mit Bart	1,30	15,60



Kocioł parowy. — Chaudière. — Dampfkessel.



Elektrownia. — Oeuvre électrique. — Licht- u. Kraft-Anlage.



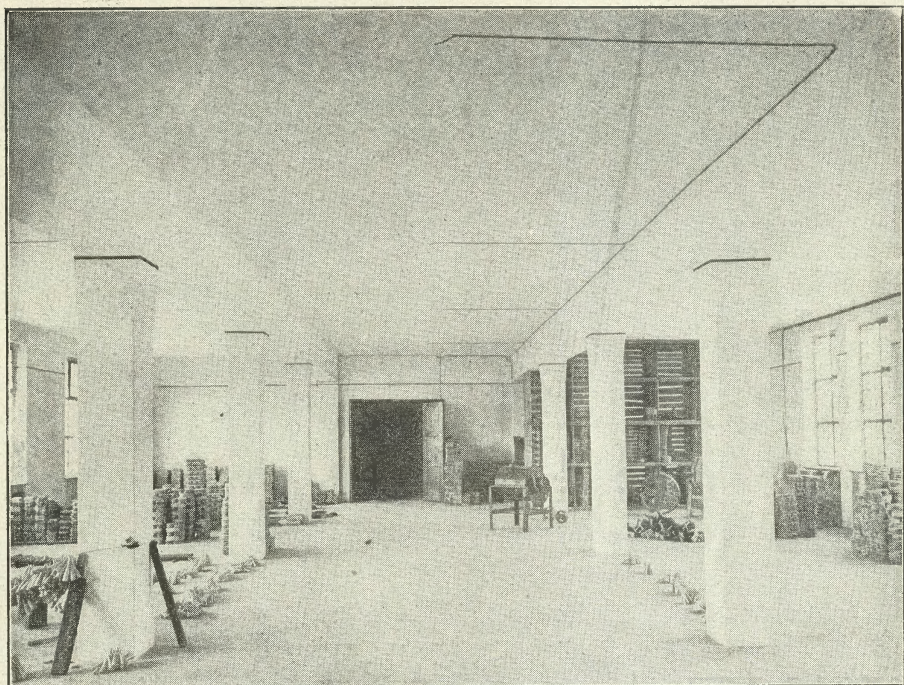
№	Wielkość La grandeur Holzgrösse	Rzędy Le nombre de rangs Reihen	Rodzaj — Le genre -- Gegenstand	Sztuka La pièce per Stück Zł	Tuzin La douraine Dutzend Zł
176	260/55	5	Z kokosu bez brody . . . . . De la cocotier sans barbe. Kokosfaser ohne Bart.	0,90	10,80
177	300/55	5	Z białego włókna . . . . . De la blanche fibré. Weisser Fiber.	2,16	25,92
178	300/55	5	Z basyny naciągane. . . . . De la bardane. Bassine eingezogen.		
179	300/55	5	Z korzenia ryżowego lakierow. . . . . De la racine de riz. Reiswurzeln eingezogen lackiert.		
<b>Szczotki z piasawy, płaskie</b> <b>Les brosses de la piassava plates</b> <b>Piassavabesen — flach</b>					
191	240/75	11	Z piasawy łupanej naciągane . . . . . De piassava fendu bandées. Gesplattener Piassava eingezogen.	1,30	15,60
192	280/75	13	Z piasawy łupanej naciągane . . . . . De piassava fendu bandées. Gesplattener Piassava eingezogen.	1,45	17,40
193	300/75	15	dto.      dto.      dto. . . . .	1,55	18,60
194	320/75	17	dto.      dto.      dto. . . . .	1,75	21,00
195	250/75	11	Z piasawy i basyny naciągane . . . . . De piassava et de la bardane bandées. Piassava u. Bassine gemischt eingezogen.	1,38	16,56
196	280/80	13	dto.      dto.      dto. . . . .	1,60	19,20
197	300/80	15	dto.      dto.      dto. . . . .	1,70	20,40

№	Wielkość La grandeur Holzgrösse	Rzedy Le nombre de rangs Reihen	Rodzaj — Le genre — Gegenstand			Sztuka La pièce per Stück Zl	Tuzin La douzaine Dutzend Zl
198	327/80	17	dto.	dto.	dto. . . . .	1,90	22,80
199	240/73	10	dto.	dto.	dto. . . . .	1,20	14,40
<b>Szczotki z piasawy — półokrągłe</b> <b>Le brosses de piassava — demi rodes</b> <b>Piassavabesen m. halbrundem Deckel</b>							
200	270 96	13	Z piasawy — Afryka — smolone . De piassava — Afrique — empoissés. Piassav — Afrika — gepecht.			2,50	30,00
201	310/96	15	dto.	dto.	dto. . . . .	3,00	36,00
202	340/96	17	dto.	dto.	dto. . . . .	3,00	36,00
<b>Zmiotki</b> <b>Le balais</b> <b>Handfeger</b>							
221	345/40	5	Z włosia końskiego niepolerowane .. De les crins de chevaux non polis. Rosshaar unpoliert.			2,60	31,20
222	345/40	5	dto. — polerowane — polis — poliert			2,90	34,80
223	675/45	5	dto.	dto.	dto. . . . .	3,95	47,40
224	550/45	5	dto.	dto.	dto. . . . .		
225	425/45	5	dto.	dto.	dto. . . . .		
231	350/40	5	Z kokosu niepolerowane . . . . . De la cocotier non polis. Kokosfaser unpoliert.			0,85	10,20
232	495/46	5	dto. polerowane — polis — poliert			1,20	14,40
233	400/40	5	dto. niepolerowane - non polis - unpol.			0,96	11,52
234	565/46	5	dto.	dto.	dto. . . . .	1,00	12,00

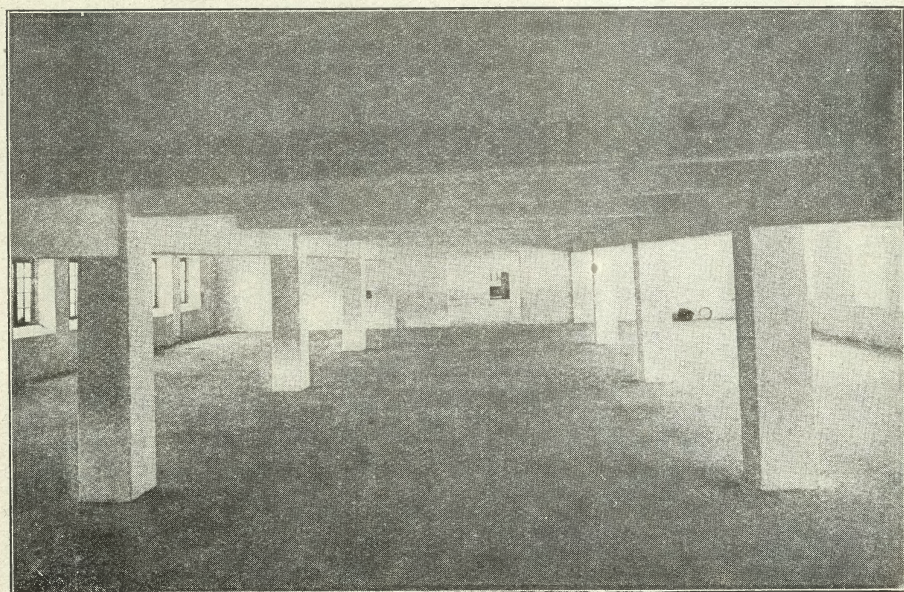
N <sup>o</sup>	Wielkość La grandeur Holzgrösse	Rzędy Le nombre de rangs R <sup>z</sup> ihen	Rodzaj — Le genre — Gegenstand	Sztuka La pièce per Stück Zl	Tuzin La douzaine Dutzend Zl
235	565/46	5	dto. polerowane - polis - poliert	1,22	14,64
236	655/46	5	dto. niepoler. - non polis - unpol.	1,05	12,60
237	655/46	5	dto. polerowane - polis - poliert	1,35	16,20
241	350/40	5	Z korzenia ryżowego polerowane . . De la racine de riz. Reiswurzeln poliert.	1,50	18,00
243	350/40	5	Z basyny niepolerowane . . . . . De la bardane. Bassine eingezogen.		
<b>Szczotki do szorowania ręczne</b> <b>Les brosses à ecurer, manuelles</b> <b>Handscheuerbürsten</b>					
251	205/60	4	Z mieszanki — de la charent. — Union	0,45	5,40
252	200/65	4	dto.        dto.        dto. . . . .	0,64	7,68
253	215/66	5	Z korzenia ryżowego wtłaczane . . De la racine de riz enfoncées. Reiswurzeln gestanzt.	1,05	12,60
254	205/60	4	dto.        dto.        dto. . . . .	0,58	6,96
255	200/65	4	dto.        dto.        dto. . . . .	0,78	9,36
256	230/66	5	dto. naciągane - bandées - eingezogen	1,30	15,60
257	230/66	5	Z mieszanki naciągane . . . . . De la charenterie. Union-Mischung.	0,94	11,28
258	208/65	4	Z korzenia ryżowego wtłaczane . . De la racine de riz enfoncées. Reiswurzeln gestanzt.	0,77	9,24

№	Wielkość La grandeur Holzerösse	Rzędy Le nombre de rangs Reihen	Rodzaj — Le genre — Gegenstand	Sztuka La pièce per Stück Zł	Tuzin La douzaine Dutzend Zł
259	208/65	4	Z mieszanki wtlaczone . . . . . De la charenterie. Union-Mischung.	0,52	6,24
260	208/65	4	Z włókna wtlaczone . . . . . De la fibré. Fiber gestantz.	0,60	7,20
261	170/66	4	Z korzenia ryżowego wtlaczone . . . De la racine de riz. Reiswurzeln gestantz.	0,68	8,16
262	170/66	4	Z mieszanki wtlaczone . . . . . De la charenterie. Unionmischung gestantz.	0,50	6,00
263	170/66	4	Z włókna wtlaczone . . . . . De la fibré. Weisser Fiber gestantz.	0,65	7,80
264	230/66	5	Z mieszanki wtlaczone . . . . . De la charenterie. Unionmischung.	0,88	10,56
265	200/65	4	Z korzenia ryżowego wtlaczone . . . De la racine de riz. Reiswurzeln gestantz.		
266	215/70	5	Z mieszanki wtlaczone . . . . . De la charenterie. Unionmischung.	0,85	10,20
267	190/62	5	dto. naciągane - bandées - eingezogen	0,55	6,60
268	150/62	4	dto.        dto.        dto. . . . .	0,40	4,80
269	215/70	5	Z korzenia ryżowego wtlaczone . . . De la racine de riz enfoncées. Reiswurzeln gestantz.	0,98	11,76

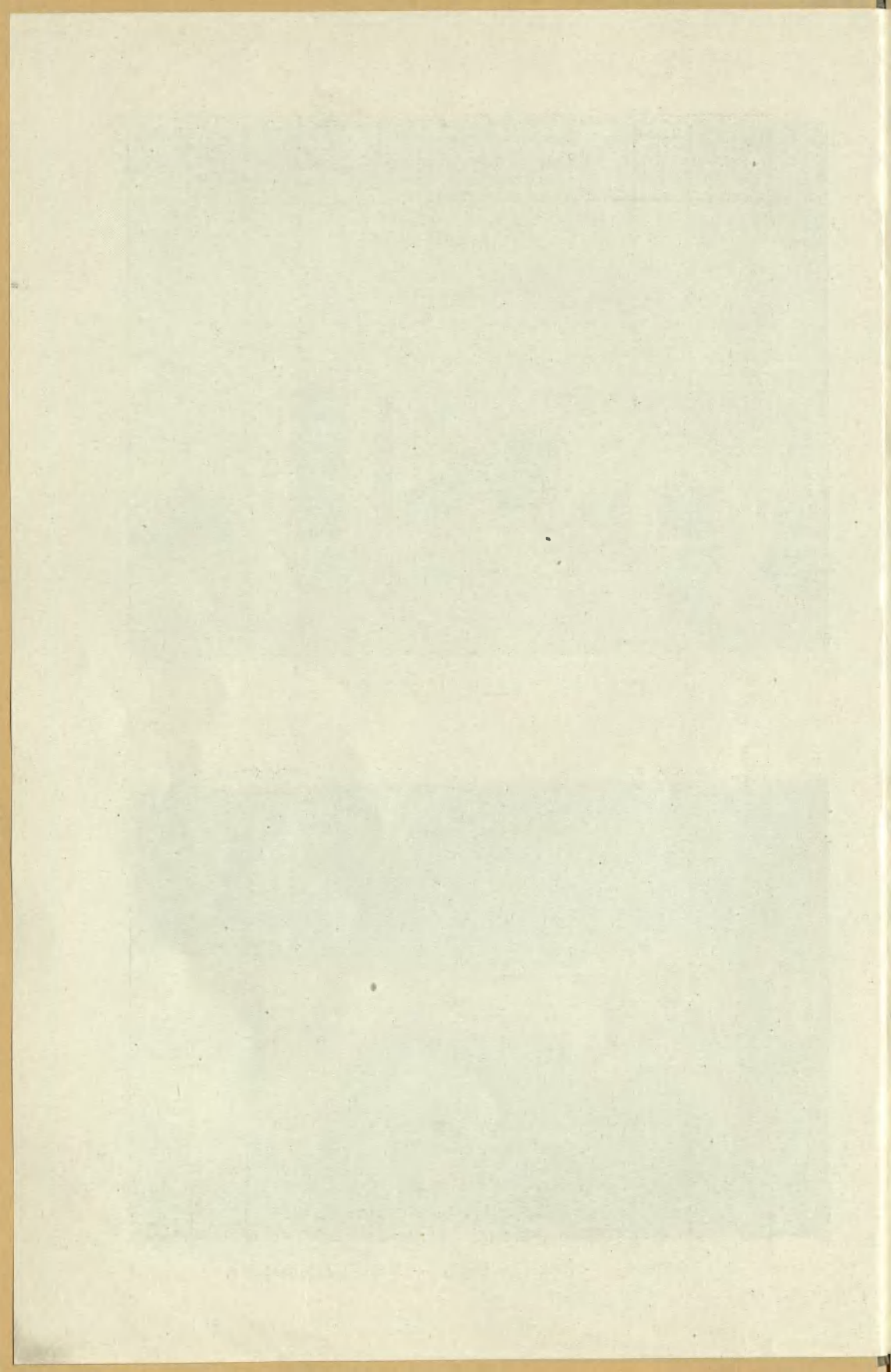




I Sala. — Salle nr. 1. — Saal I.



Sale rezerwowe. — Étage souterrain, — Reserve-Arbeitsräume.



№	Wielkość La grandeur Holzgrösse	Rzedy Le nombre de rangs Reihen	Rodzaj — Le genre — Gegenstand	Sztuka La pièce per Stück Zł	Tuzin La douzaine Dutzend Zł
270	215/70	5	Z mieszanki naciągane . . . . . De la charenterie bandées. Unionmischung eingezogen.	0,90	10,80
271	215/66	5	dto. wtlaczane - enfoncées - gestantz		
272	190/62	5	Z korzenia ryżowego naciągane . . . De la racine de riz bandées. Reiswurzel eingezogen.	0,70	8,40
273	215/70	5	Z włókna wtlaczane . . . . . De la fibré enfoncées. Fiber gestantz.	0,80	9,60
274	230/65	5	Z korzenia ryżowego naciągane . . . De la racine de riz bandées. Reiswurzel eingezogen.	1,30	15,60
<b>Szczotki do szorowania na kij</b> <b>Brosses à écurer sur bâtons</b> <b>Stiel-Scheuerbürsten</b>					
291	200/70	5	Z mieszanki wtlaczane . . . . . De la charenterie enfoncées. Unionmischung gestantz.	0,75	9,00
292	225/80	6	Z włókna wtlaczane . . . . . De la fibré. Fiber weiss gestantz.	1,12	13,44
293	225/85	6	Z mieszanki naciągane . . . . . De la charenterie bandées. Unionmischung eingezogen.	1,12	13,44
294	200/70	5	Z włókna wtlaczane . . . . . De la fibré. Fiber weiss eingestantz.	0,80	9,60
295	225/80	6	Z mieszanki wtlaczane . . . . . De la charenterie enfoncées. Union gestantz.	0,98	11,76

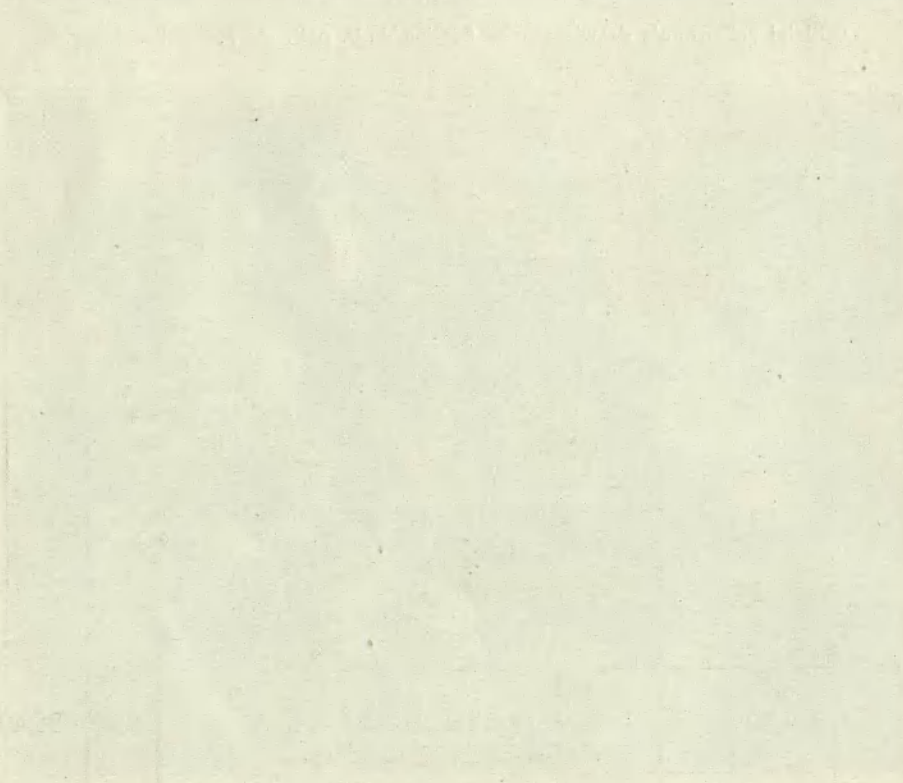
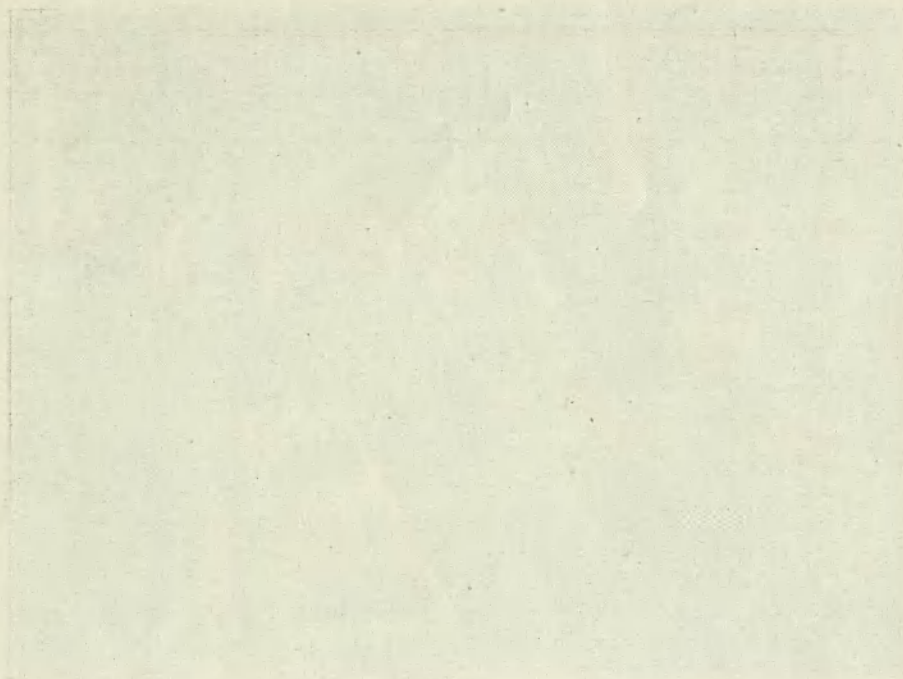
№	Wielkość La grandeur Holzgrösse	Rzędy Le nombre de rangs Reihen	Rodzaj — Le genre — Gegenstand	Sztuka La pièce per Stück Zl	Tuzin La douzaine Dutzend Zl
296	210/70	5	Z mieszanki wtlaczane . . . . . De la charenterie enfoncées. Unionmischung gestantzt.	0,82	9,84
297	200/65	4	dto. . . . .	0,65	7,80
298	190/65	4	dto. . . . .		
299	200/65	4	Z korzenia ryżowego wtlaczane . . . . . De la racine de riz enfoncées. Reiswurzel gestantzt.	0,88	10,56
300	215/70	5	Z mieszanki naciągane . . . . . De la charenterie bandées Unionmischung eingezogen.	1,02	12,24
301	215/70	5	Z korzenia ryżowego naciągane . . . . . De la racine de riz bandées. Reiswurzel eingezogen.	1,30	15,60
302	225/80	6	dto. . . . .	1,55	18,60
303	210/70	5	dto. wtlaczane - enfoncées - gestantzt	1,05	12,60
304	225/80	6	dto. . . . .	1,45	17,40
305	300/85	8	Do piwnic — z mieszanki . . . . . Pour les caves — de la charenterie. Kellerschrubber — Union.	2,50	30,00
<b>Szczotki do konwi</b> <b>Les brosses pour les croes</b> <b>Kannenbürsten</b>					
316	165/70	4	Z mieszanki naciągane . . . . . De la charenterie bandées. Unionmischung eingezogen.	1,10	13,20
317	165/70	4	Z korzenia ryżowego naciągane . . . . . De la racine de riz. Reiswurzel eingezogen	1,70	20,40



Oddział polerowania drewniek. — Section de la poli. — Holzpolier-Abtlg.



Wykończalnia. — Terminaison. — Endfabrikations-Abtlg.



№	Wielkość La grandeur Holzgrösse	Rzędy Le nombre de rangs Reihen	Rodzaj — Le genre — Gegenstand	Sztuka La pièce per Stück Zł	Tuzin La douzaine Dutzend Zł
318	165/70	4	Z włókna naciągane . . . . . De la fibré bandées. Fiber weiss eingezogen.		
319	220/75	5	Z mieszanki naciągane . . . . . De la charenterie bandées. Unionmischung eingezogen.	1,50	18,00
320	220/75	5	Z korzenia ryżowego naciągane . . . De la racine de riz. Reiswurzel eingezogen.	1,85	22,20
321	220/75	5	Z włókna naciągane . . . . . De la fibré bandées. Fiber weiss eingezogen.		
322	180/58	5	Z mieszanki naciągane . . . . . De la charenterie bandées. Unionmischung eingezogen mit Deckel	1,05	12,60
<b>Szczotki do kadzi</b> <b>Brosses pour les cuves</b> <b>Bottichbürsten</b>					
331	200/66	5	Z mieszanki naciągane . . . . . De la charenterie bandées. Unionmischung eingezogen.	1,35	16,20
332	220/75	5	dto.      dto.      dto. . . . .	1,45	17,40
333	240/75	6	dto.      dto.      dto. . . . .	2,00	24,00
334	240/75	6	dto. z okuciem - avec ferrure - mit Blechbeschlag . . . . .	2,30	27,60
335	245/80	7	dto.      dto.      dto. . . . .	2,40	28,80
336	245/80	7	Z mieszanki naciągane . . . . . De la charenterie bandées. Unionmischung eingezogen.	2,20	26,40

№	Wielkość La grandeur Holzgrösse	Rzędy Le nombre de rangs Reihen	Rodzaj — Le genre — Gegenstand	Sztuka La pièce per Stück Zł	Tuzin La douzaine Dutzend Zł
<b>Szczotki do browarów</b> <b>Brosses pour les brasseries</b> <b>Brauereibürsten</b>					
337	245/80	7	Z białego włókna i czarnej basyny . De la blanche fibré et noire bassine. Weisser Fiber u. schwarze Bassine (Siam).	2,72	32,64
<b>Drapaki do garnków</b> <b>Les ratissoire pour les pots</b> <b>Topfbohner</b>					
356	145/26	—	Z piasawy, środkiem wiązane . . . De piasava, au milieu liées. Piassava in der Mitte gebunden.	0,20	2,40
357	145/22	—	Z korzenia ryżowego . . . . . Au milieu liées de la racine de riz. Reiswurzeln, in der Mitte gebunden.	0,38	4,56
358	100/20	—	Z piasawy - de piassava - Piassava	0,14	1,68
359	120/15	—	dto.      dto.      dto. . . . .	0,15	1,80
<b>Szczotki do nocników</b> <b>Les brosses pour les vases de nuit</b> <b>Nachtgeschirrbürsten</b>					
366	390/40	7	Z mieszanki smolone . . . . . De la charenterie empoissées. Unionmischung gepecht.	1,10	13,20
367	390/50	8	dto.      dto.      dto. . . . .		
368	390/50	8	Z korzenia ryżowego smolone . . . De la racine de riz empoissées. Reiswurzeln gepecht.		

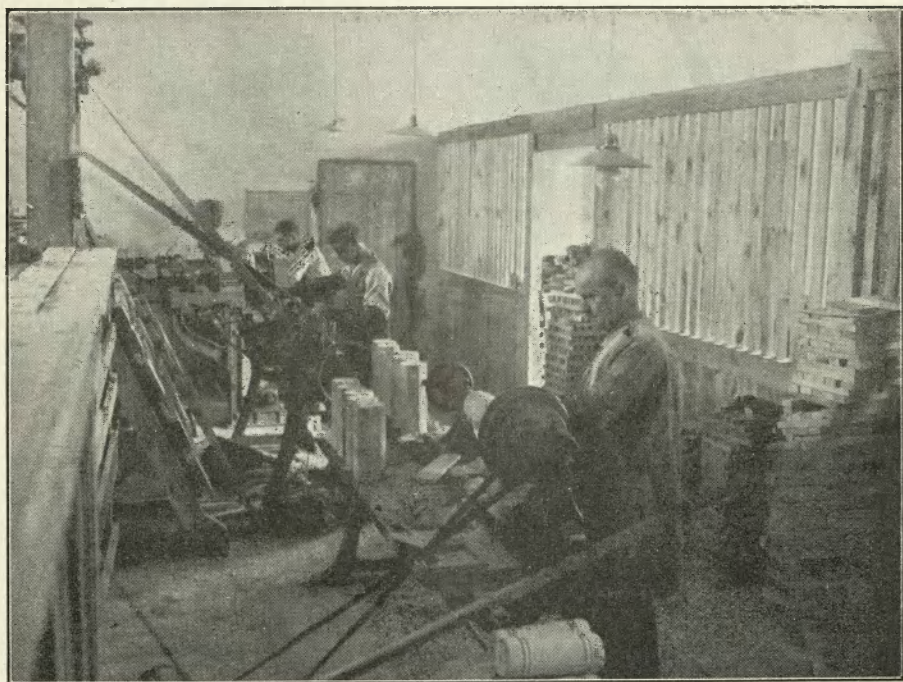


N <sup>o</sup>	Wielkość La grandeur Holzgrösse	Rzędy Le nombre de rangs Reihen	Rodzaj — Le genre — Gegenstand	Sztuka La pièce per Stück Zl	Tuzin La douzaine Dutzend Zl
<b>Szczotki do klozetów</b> <b>Les brosses pour les waterclosets</b> <b>Klosettbürsten</b>					
371	470/35	14	Z mieszanki naciągane . . . . . De la charenterie bandées. Unionmischung eingezogen.	1,20	14,40
372	860/35	14	dto.      dto.      dto. . . . .	1,40	16,80
<b>Szczotki do powozów</b> <b>Les brosses pour les voitures</b> <b>Wagenbürsten</b>					
376	620/41	11	Z czarnego włosia naciągane . . . . . De les noires crins bandées. Rosshaar eingezogen.	5,10	61,20
377	560/42	7	Z mieszanki smolone . . . . . De la charenterie empoissées Unionmischung gepecht.	2,05	24,60
378	560/42	7	Z czarnego włosia smolone . . . . . De les noires crins empoissées. Rosshaar gepecht.	5,70	68,40
379	560/42	7	Z mieszanki smolone . . . . . De la charenterie empoissées. Unionmischung gepecht.	2,20	26,40
380	560/45	12	Z czarnego włosia smolone . . . . . De les noires crins empoissées. Rosshaar gepecht.	6,80	81,60
381	560/45	12	Z szarej mieszanki smolone . . . . . De la charenterie empoissées. Unionmischung gepecht.	3,06	36,72
382	560/45	12	dto.      dto.      dto. . . . .	2,85	34,20

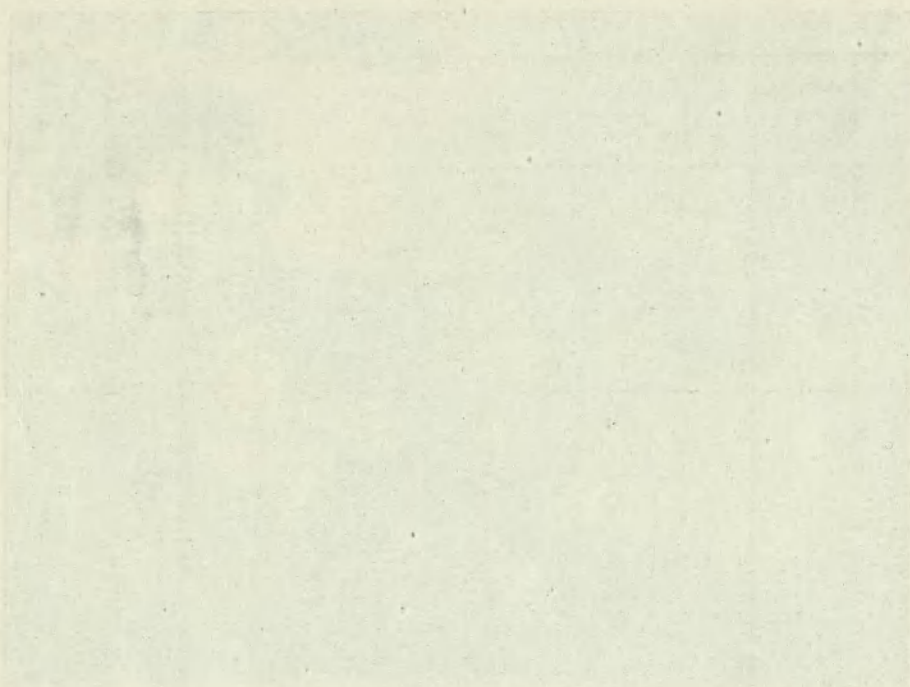
№	Wielkość La grandeur Holzgrösse	Rzędy Le nombre de rangs Reihen	Rodzaj — Le genre — Gegenstand	Sztuka La pièce per Stück Zł	Tuzin La douzaine Dutzend Zł
<b>Szczotki do froterowania</b> <b>Les brosses pour le frottage</b> <b>Frottierbürsten</b>					
386	220/130	15	Z szarej twardej szczeciny naciągane De la gris dure soie bandées. Graue steife Borste eingezogen.	6,50	78,00
387	265/100	11	dto.      dto.      dto. . . . .	6,00	72,00
<b>Szczotki do szklanek</b> <b>Les brosses pour les verres</b> <b>Gläserbürsten</b>					
396	310/25	14	Z czarnej szczeciny naciągane . . . De la noire soie bandées. Schwarze Borste eingezogen.	1,30	15,60
<b>Szczotki do filiżanek</b> <b>Le brosses pour les tasses</b> <b>Tassenbürsten</b>					
406	260/18	3	Z białego włókna naciągane . . . . . De la blanche fibré bandées. Weisser Fiber eingezogen.	0,32	3,84
<b>Szczotki do mebli</b> <b>Brosses à meubles</b> <b>Möbelbürsten</b>					
416	320/50	6	Z kokosu naciągane . . . . . De la cocotier bandées. Kokosfaser eingezogen poliert.	1,20	14,40
417	290/48	5	Z czarnej szczeciny naciągane . . . De la noire soie bandées. Schwarze Borste eingezogen.	2,50	30,00
418	320/50	6	Z kokosu, z obwódką włosia końskiego De la cocotier et de les noire crins. Kokosfaser mit Rosshaarrand poliert.	2,70	32,40



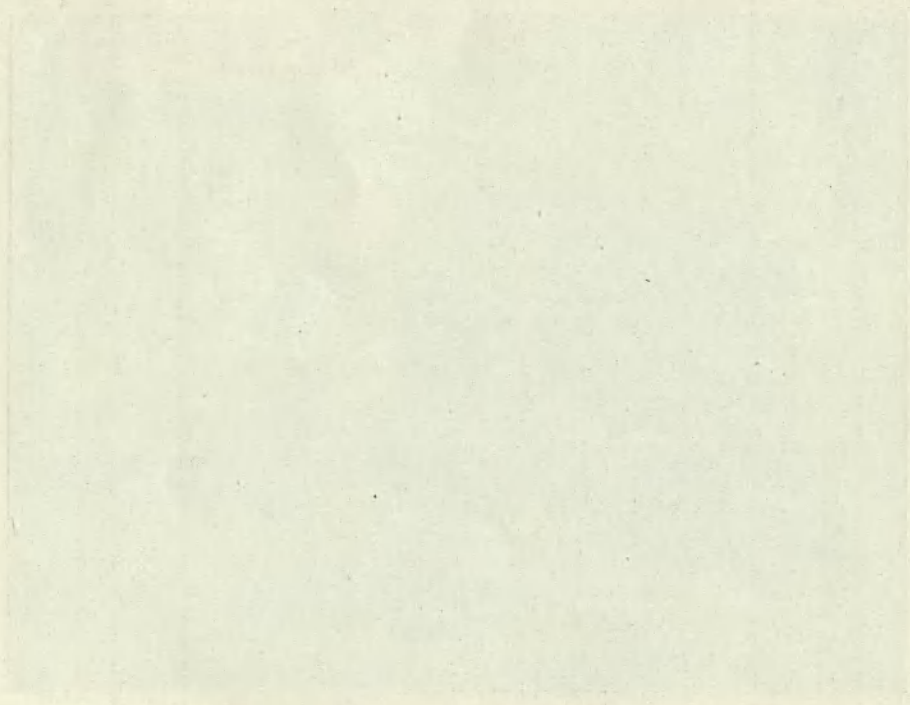
Fragment sali obróbki surowca. — Section du matière rude.  
Rohstoff-Zubereitungs-Abteilung.



Oddział automatów. — Section des automates. — Automaten-Abtlg.



THE UNIVERSITY OF CHICAGO PRESS  
CHICAGO, ILLINOIS



PRINTED IN GREAT BRITAIN BY THE UNIVERSITY PRESS, CAMBRIDGE

№	Wielkość La grandeur Holzgrösse	Rzedy Le nombre de rangs Reihen	Rodzaj — Le genre — Gegenstand	Sztuka La pièce per Stück Zl	Tuzin La douzaine Dutzend Zl
<b>Pendzle do mebli Pinceaux à meubles Möbelpinsel</b>					
426	155/28	—	Szara szczecina . . . . . Soies grises. — Graue Borste.	1,55	18,60
427	155/28	—	Biała szczecina . . . . . Soies blanches. — Weisse Borste.	1,40	16,80
428	155/28	—	Podwójna szara i biała szczecina . Soies blanches et grises. Doppelt — graue u. weisse Borste.	2,35	28,20
<b>Szczotki do kapeluszy Brosses à chapeaux Hutbürsten</b>					
431	255/20	4	Z włosia — miękki, biały . . . . . Cheveux blancs. Rosshaar weiss (weich) eingezogen — poliert.	1,50	18,00
432	255/20	4	Połowa szczotki z białego, połowa z czarnego włosia końskiego nacią- gana . . . . . La moitié de la brosses cheveux de cheval blancs — l'autre moitié che- veux de cheval noir. Halb weisse, halb schwarze Rosshaare eingezogen — poliert.	1,55	18,60
<b>Szczotki do szkieł lampowych Les brosses pour les verres de lampes Lampen- u. Cylinderputzer</b>					
436	390/70/ 95	—	Z szarej szczeciny . . . . . Soies grises. — Graue Borste.	1,40	16,80
437	450/95/ 120	—	Z włosia końskiego . . . . . De la cheveux. — Rosshaar.	2,30	27,60

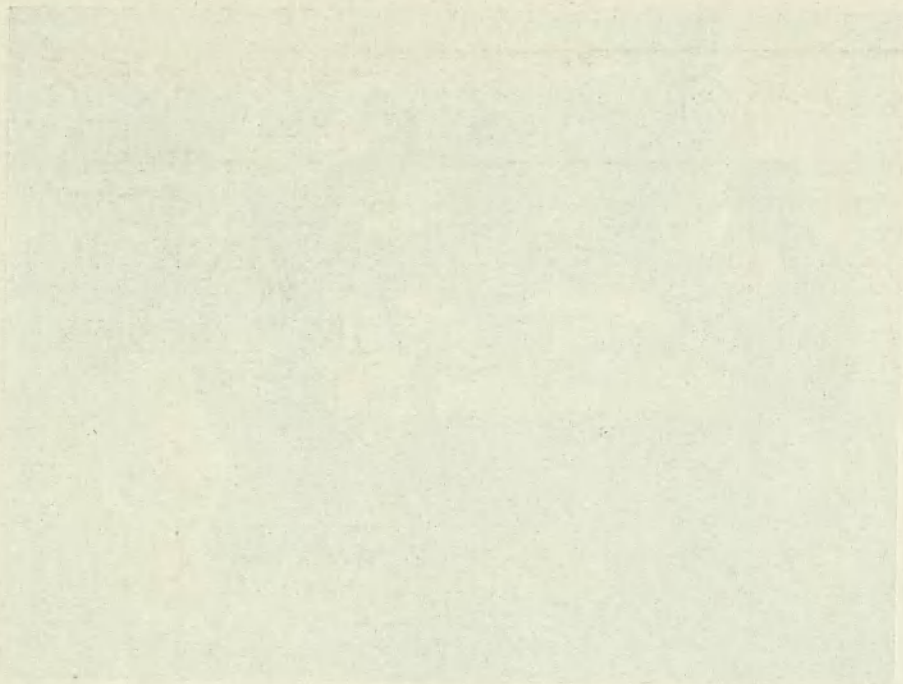
№	Wielkość La grandeur Holzgrösse	Rzedy Le nombre de rangs Reihen	Rodzaj — Le genre — Gegenstand			Sztuka La pièce per Stück Zl	Tuzin La douzaine Dutzend Zl
438	480/75	—	dto.	dto.	dto. . . . .	0,92	11,04
439	420/70	—	dto.	dto.	dto. . . . .	0,70	8,40
440	340/52		dto.	dto.	dto. . . . .	0,45	5,40
441	400/58		dto.	dto.	dto. . . . .	0,50	6,00
<b>Szczotki do butelek</b> <b>Les brosses pour les bouteilles</b> <b>Flaschenbürsten</b>							
446	210/30	—	Z szczeciny — de la soie — Borste .			0,52	6,24
447	250/30	—	dto.	dto.	dto. .	0,68	8,16
448	300/50		dto.	dto.	dto. .	0,83	9,96
449	400/65		dto.	dto.	dto. .	1,52	18,24
<b>Szczotki do smarowania dachów</b> <b>Les brosses pour le graissage de toits</b> <b>Dach-Teerbürsten</b>							
461	210/75	5	Z białego włókna naciągane . . . . . De la blanche fibré bandées. Weisser Fiber eingezogen.			1,42	17,04
462	210/75	5	dto.	dto.	dto. . . . .	1,35	16,20
463	210/75	5	Z włosia końskiego naciągane . . . . . De la cheveux. Rosshaar eingezogen.			4,00	48,00
464	210/75	5	dto.	dto.	dto. . . . .	4,80	57,60
<b>Szczotki do centryfug</b> <b>Les brosses pour les centrifuges</b> <b>Zentrifugenbürsten</b>							
471	350/25	—	Z czarnej szczeciny z blasz. kolank. De la noire soie avec de ferblanc genon. Schwarze Borste — Holzgriff — mit Blechknie.			1,05	12,60



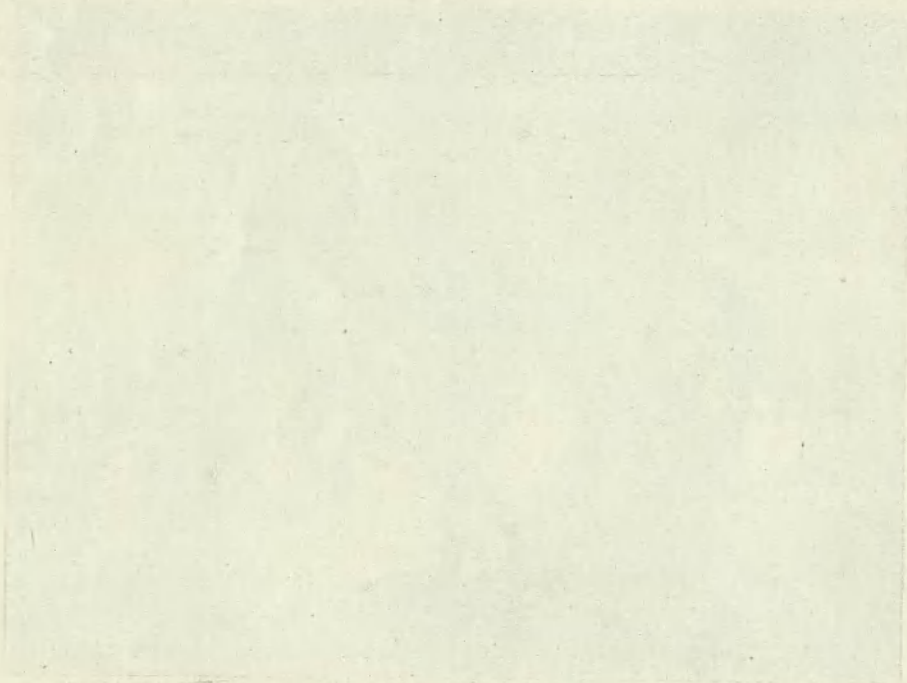
Smolarnia. — Section de la poix. — Pecherei-Abtlg.



Naciagarnia. — L'aspiration. — Handeinzug-Abtlg.



THE UNIVERSITY OF CHICAGO



PHOTOGRAPHED BY THE UNIVERSITY OF CHICAGO



№	Wielkość La grandeur Holzgrösse	Rzedy Le nombr de rangs Reihen	Rodzaj — Le genre — Gegenstand	Sztuka La pièce per Stück Zl	Tuzin La douzaine Dutzend Zl
472	260/20	—	Z szarej szczeciny . . . . .	0,20	2,40
473	280/23	—	dto.      dto.      dto. . . . .	0,25	3,00
474	300/27	—	dto.      dto.      dto. . . . .	0,30	3,60
475	320/30	—	dto.      dto.      dto. . . . .	0,40	4,80
476	340/34	—	dto.      dto.      dto. . . . .	0,50	6,00
<b>Szczotki dla piekarń</b> <b>Brosses pour les boulangers</b> <b>Bäckereibürsten</b>					
481	310/75	6	Z szarej szczeciny naciągane . . . De la soie. — Graue Borste.	2,95	35,40
<b>Szczotki do czcionków</b> <b>Les brosses pour les types</b> <b>Typenbürsten</b>					
486	220/22	5	Z czarnej szczeciny naciągane . . . De la noire soie bandées. Schwarze Borste eingezogen.	0,35	4,20
<b>Szczotki do platerów</b> <b>Les brosses pour les plaqués</b> <b>Metallputzbürsten</b>					
487	255/15	1	Z mieszanki szczeciny i włókna . . De la charenterie de la soie et de la fi- bré. Fiber und Borstenmischung.	0,60	7,20
488	265/20	2	dto.      dto.      dto. . . . .	0,80	9,60
489	275/35	3	dto.      dto.      dto. . . . .	1,10	13,20
490	290/45	3	dto.      dto.      dto. . . . .	1,24	14,88

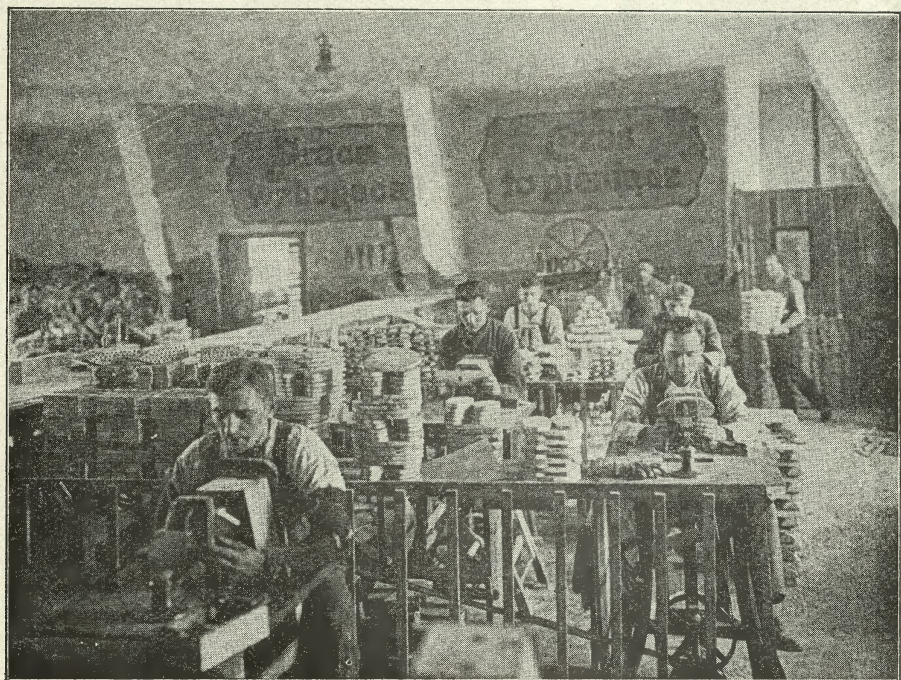
№	Wielkość La grandeur Holzgrösse	Rzędy Le nombre de rangs Reihen	Rodzaj — Le genre — Gegenstand	Sztuka La pièce per Stück Zl	Tuzin La douzaine Dutzend Zl
			<b>Tarcze do polerowania</b> <b>Les bouchiers pour le poliment</b> <b>Polierscheiben</b>		
	260mm		à 245 p. z drutu fosforbrązowego 1 szajba zł . . . . . à 245 p. de fil phosphoreux-bronzé unbouchier. 245 Phosphorbronsdrahtbündel ent- haltend (Scheibe).		31,50
			<b>Szczotki do bielenia (ławkowce)</b> <b>z trzonkiem na gwincie</b> <b>Les brosses pour le blanchiment avec</b> <b>un manche sur de filet</b> <b>Plafond-Deckenbürsten</b>		
491	160/64	6	Z szarej mieszanki . . . . . De la grise charenterie Mischung mit Rosshaarrand.	2,95	35,40
492	160/64	6	Z czystej szczeciny . . . . . De la pure soie. Garantiert reine Borste.	5,10	61,20
493	180/70	7	Z włókna z obwódką włosia końskiego De la grise charenterie. Mischung mit Rosshaarrand.	4,00	48,00
494	180/70	7	Z czystej szczeciny . . . . . De la pure soie. Garantiert reine Borste.	8,40	100,80
495	200/80	8	Z włókna z obwódką włosia końskiego De la grise charenterie. Mischung mit Rosshaarrand.	4,90	58,80
496	200/80	8	Z czystej szczeciny . . . . . De la pure soie. Garantiert reine Borste.	14,20	170,40

№	Wielkość La grandeur Holzgrösse	Rzędy Le nombre de rangs Reihen	Rodzaj — Le genre — Gegenstand	Sztuka La pièce per Stück Zl	Tuzin La douzaine Dutzend Zl
			<b>Pendzle do nakrapiania</b> <b>Les pinceaux pour l'arrosement</b> <b>Maurerpinsel</b>		
501	400/52		Z białego włókna . . . . . De la blanche fibré. Weisser Fiber.	1,35	16,20
502	405/58		dto.      dto.      dto. . . . .	1,65	19,80
503	405/65		dto.      dto.      dto. . . . .	1,85	22,20
504	300/85		Z włosia końskiego i szczeciny . . . De la cheveux et soies grises. Rosshaar und Borste.	6,15	73,80
505	300/85		dto.      dto.      dto. . . . .	7,15	85,80
			<b>Pendzle do golenia</b> <b>Le pinceaux pour la toilette de la barte</b> <b>Rasierpinsel mit Holz u. Nickelgriff</b>		
506			Skówkowe — prima jasna szczecina Virolés la prime claire soie. Prima weisse Borste mit Ring.	2,00	24,00
507			Skówkowe prima jasna szczecina . . Virolés la prime claire soie. Prima weisse Borste mit Ring.	1,90	22,80
508			W oprawce niklowej biała szczecina En cadre nickelé de la blanche soie. Weisse Borste mit Nickelgriff.	4,30	51,60
509			dto. z skówką posrebrz. - mit versil- berten Ringen . . . . .	4,60	55,20
510			Skówkowe szczec. borsuk — imitacja Virolés de la soie — l'imitation de blaireau. Dachshaar — Imitation (Holzgriff mit Ring).	2,20	26,40

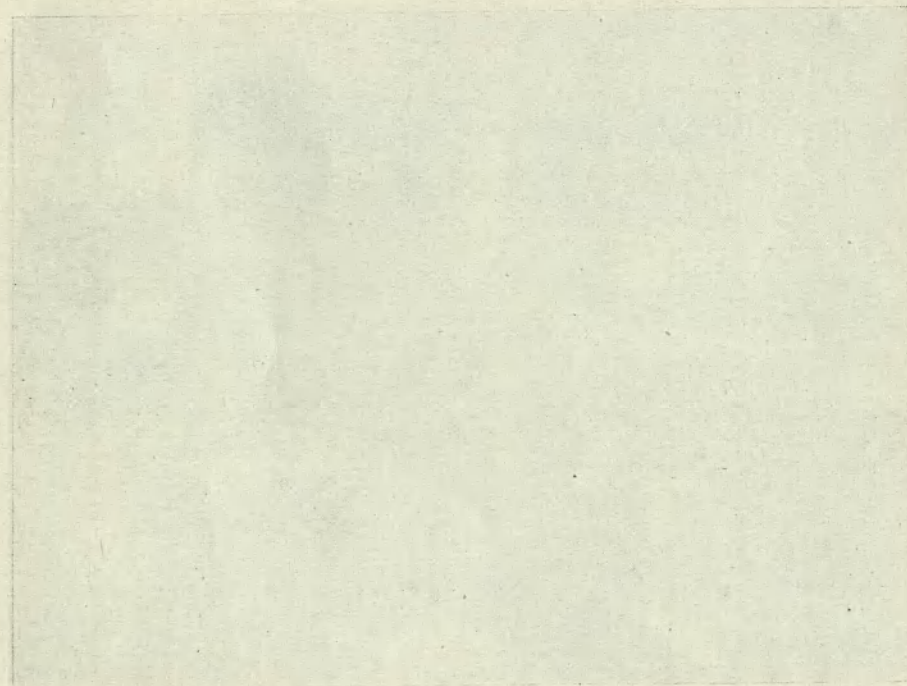
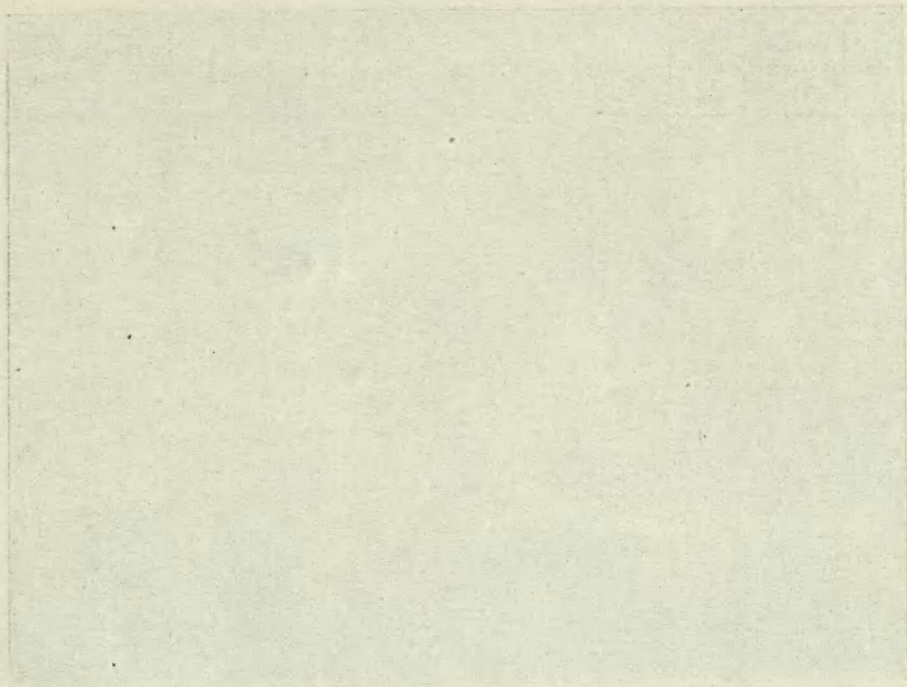
N <sup>o</sup>	Wielkość La grandeur Holzgrösse	Rzędy Le nombre de rangs Reihen	Rodzaj — Le genre — Gegenstand			Sztuka La pièce per Stück Zl	Tuzin La douzaine Dutzend Zl
511			dto.	dto.	dto. . . . .	2,15	25,80
512			dto.	dto.	dto. . . . .	2,20	26,40
513			dto.	dto.	dto. . . . .	1,80	21,60
514			Skówkowe — z białej szczeciny . . Virolés — claire soie. Weisse Borste — Holzgriff mit Ring.			1,75	21,00
515			dto.	dto.	dto. . . . .	1,70	20,40
516			dto.	dto.	dto. . . . .	1,60	19,20
517			Skówkowe borsuk — imitacja . . . Virolés de la soie — l'imitation de blaireau. Dachshaar — Imitation. Holzgriff mit Ring.			2,00	24,00
518			dto.	dto.	dto. . . . .	1,90	22,80
<b>Szczotki do ezajników</b>							
<b>Kannenbürsten</b>							
540	340/50		Z szarej szczeciny i włosia końskiego De la soie et le cheveux. Rosshaar und graue Borste.			0,25	3,00
<b>Szczotki do tulejek</b>							
<b>Tillenbürsten</b>							
546	340/50		Z szczeciny . . . . .			0,23	2,76



Fragment obróbki drzewa. — Boisage nr. 1. — Holzbearbeitungs-Raum.



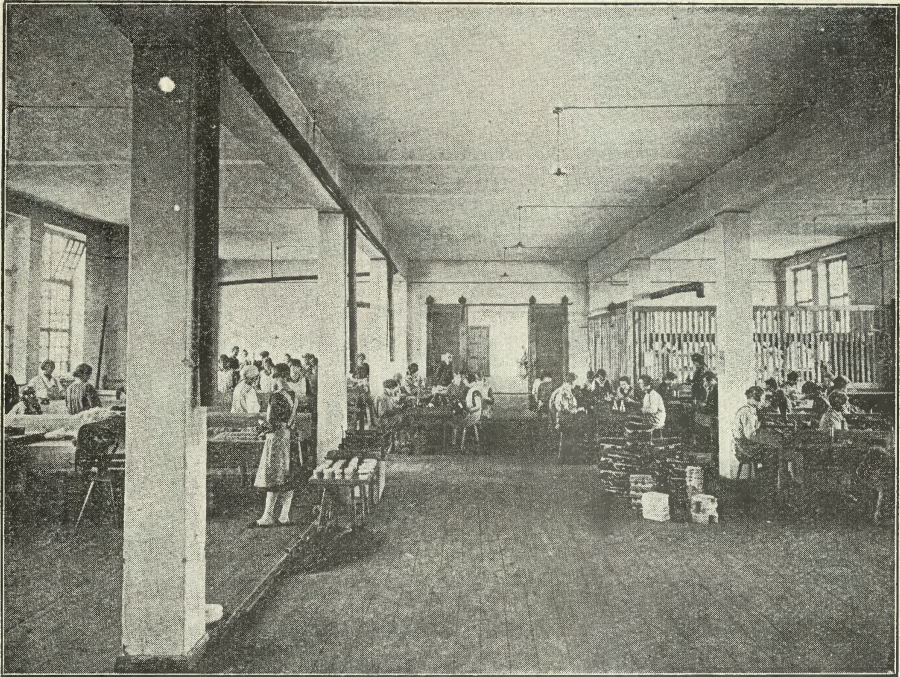
Sala obróbki drzewa. — Boisage nr. 2. — Holzbearbeitungs-Saal.



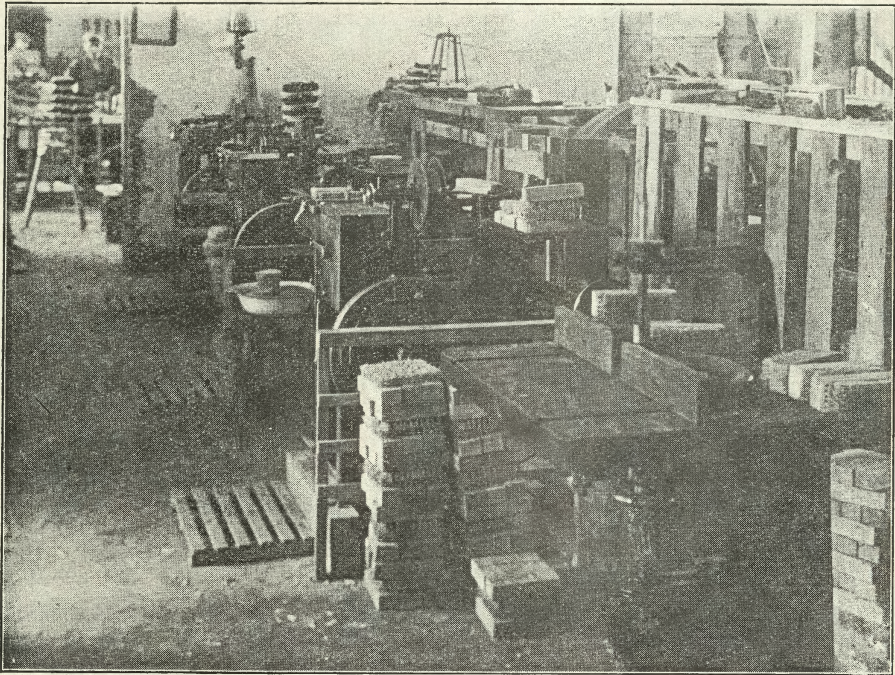
№	Wielkość La grandeur Holzgrösse	Rzędy Le nombre de rangs Reihen	Rodzaj — Le genre — Gegenstand	Sztuka La pièce per Stück Zł	Tuzin La douzaine Dutzend Zł
			<b>Szczotki stalowe Brosses de stalactites Stahlbürsten</b>		
			do odlewów — de le fil de stalactite rouge — Guss- putzbürsten.		
600	210/85	9	Z drutu stalowego okrągłego . . .  Runder, gehärteter Gusstahldraht.	4,10	49,20
601	200/71	7	Z drutu stalowego płaskiego . . . . De le fil de stalactite plat. Gehärteter flacher Gusstahldraht.	3,40	40,80
602	180/67	6	dto.      dto.      dto. . . . .	4,10	49,20
603	255/22	2	dto.      dto.      dto. . . . .	1,00	12,00
604	265/27	3	dto.      dto.      dto. . . . .	1,24	14,88
605	275/35	4	dto.      dto.      dto. . . . .	1,68	20,16
606	285/42	5	dto.      dto.      dto. . . . .	3,15	37,80
607	300/30	2	dto.      dto.      dto. . . . .	1,57	18,84
608	300/42	3	Z drutu stalowego płaskiego . . . . De le fil de stalactite plat. Gehärteter, flacher Gusstahldraht.	2,30	27,60
609	300/55	4	dto.      dto.      dto. . . . .	5,00	60,00
610	300/66	5	dto.      dto.      dto. . . . .	4,58	54,96
611	330/66	6	dto.      dto.      dto. . . . .	3,30	39,60
612	160/42	3	dto.      dto.      dto. . . . .	2,20	26,40
613	160/54	4	dto.      dto.      dto. . . . .	2,75	33,00

№	Wielkość La grandeur Holzgrösse	Rzedy Le nombre de rangs Reihen	Rodzaj — Le genre — Gegenstand			Sztuka La pièce per Stück Zł	Tuzin La douzaine Dutzend Zł
614	160/55	4	dto.	dto.	dto. . . . .	2,80	33,60
615	160/65	5	dto.	dto.	dto. . . . .	3,35	40,20
616	160/75	6	dto.	dto.	dto. . . . .	3,90	46,80
617	215/70	6	dto.	dto.	dto. . . . .	5,70	68,40
618	200/60	6	dto.	dto.	dto. . . . .	3,90	46,80
619	290/30	3	dto. okrągły drut - ronde - Runddraht			0,90	10,80
620	290/39	4	dto.	dto.	dto. . . . .	1,10	13,20
621	290/48	5	dto.	dto.	dto. . . . .	1,60	19,20
622	310/55	6	do pilników - pour le limes - Feilen- bürsten . . . . .			2,86	34,32
623	150/60	6	do pilników płaski drut - plat - Flach- draht . . . . .			4,10	49,20
624	185/67	7	dto.	dto.	dto. . . . .	5,60	67,20
625	310/56	4	dto.	dto.	dto. . . . .	2,70	32,40
626	310/47	5	dto.	dto.	dto. . . . .	3,20	38,40
627	300/54	4	dto.	dto.	dto. . . . .	3,75	45,00
628	160/64	5	dto.	dto.	dto. . . . .	5,30	63,60
629	280/40	4	dto.	dto.	dto. . . . .		
630	290/38	4	Okrągły drut — Ronde — Runddraht			1,85	22,20
631	290/48	5	dto.	dto.	dto. . . . .	2,10	25,20

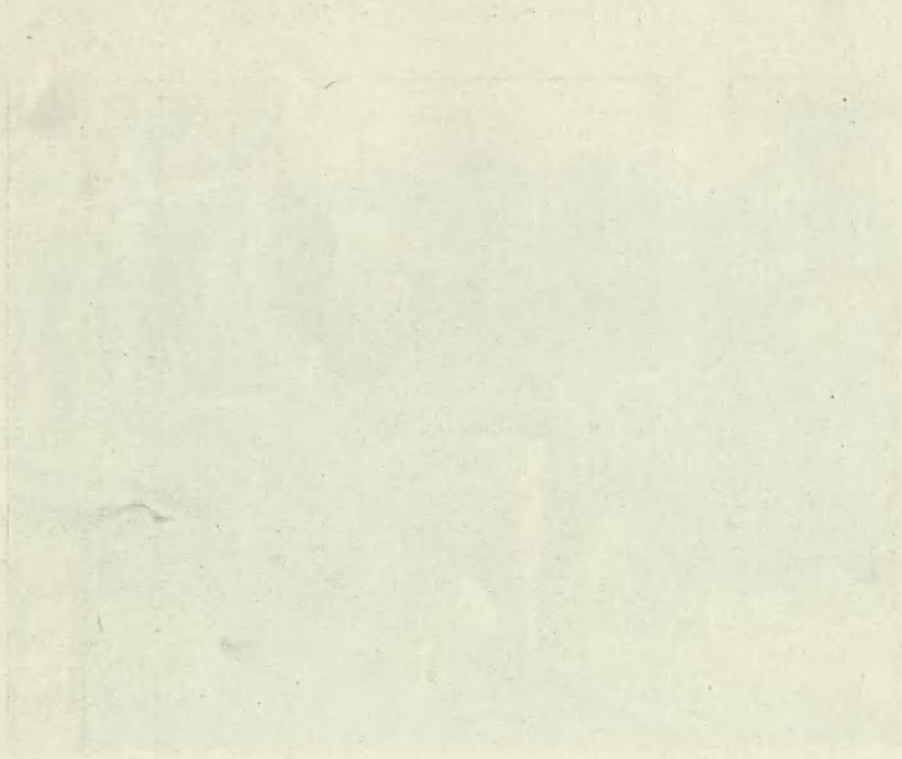
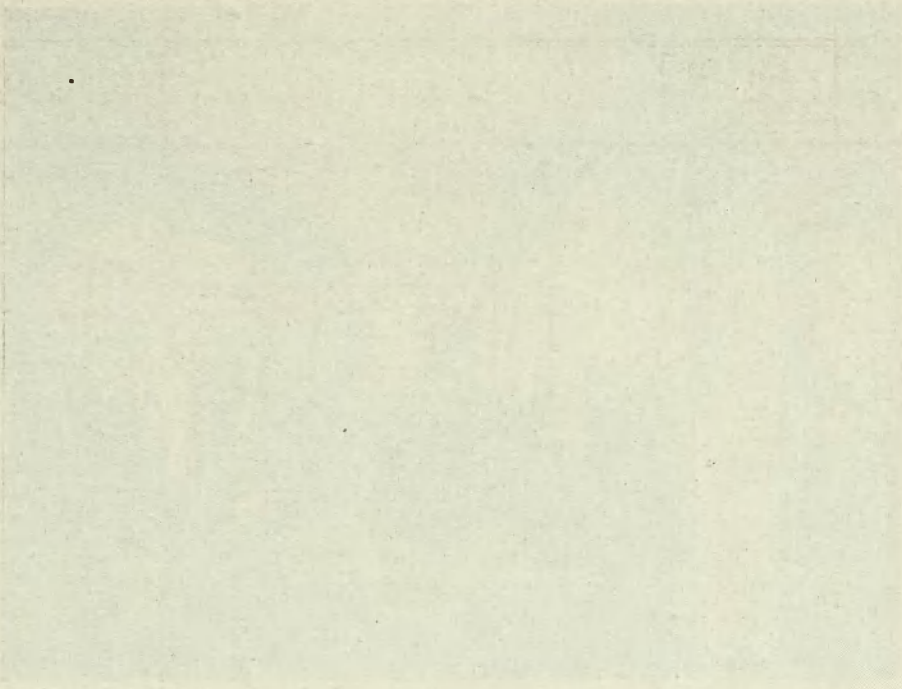




4-ta Sala. — Salle nr. 4. — Saal 4.



Fragment sali automatów. — Section des automates. — Automaten-Abtlg.



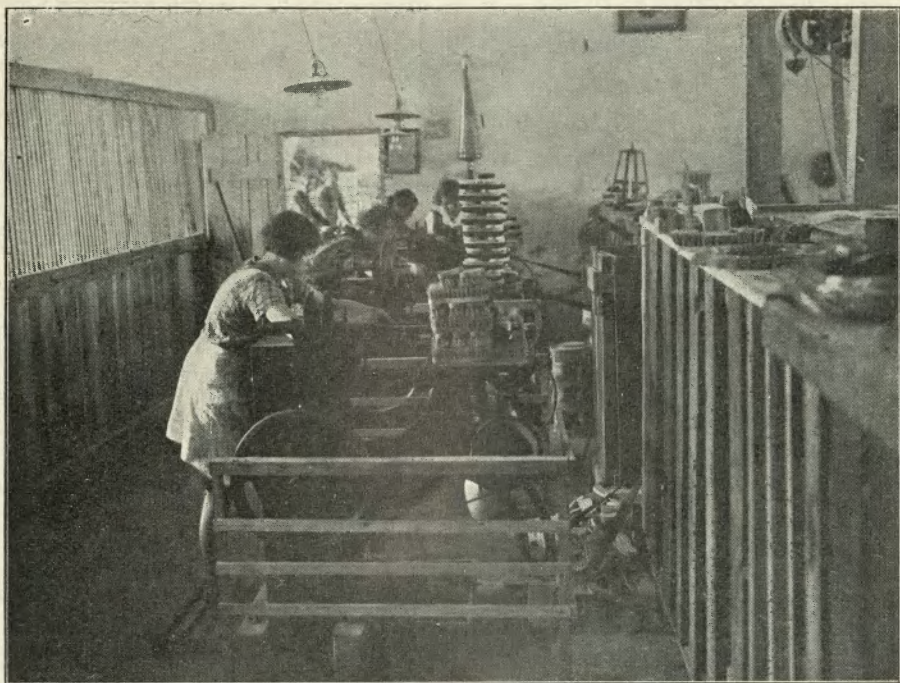
№	Wielkość La grandeur Holzgrösse	Rzędy Le nombre de rangs Reihen	Rodzaj — Le genre — Gegenstand	Sztuka La pièce per Stück Zł	Tuzin La douzaine Dutzend Zł
<b>Wyciory do luf karabinowych</b>					
<b>Les frottoirs pour les canon de fusils</b>					
<b>Gewehr- u. Karabiner-Reiniger</b>					
632	70/10		Z drutu stalowego . . . . . De la fil de stal. Stahldraht.	0,60	7,20
<b>Pendzle strychowe (w klupach)</b>					
<b>Les pinceaux grenières</b>					
<b>Kluppenpinsel</b>					
1	150/12		Do farb wodnych i olejnych gat. I a. Pour les teintures aquatiques et al'huiles Ia. Für Wasser und Oelfarben.	0,36	4,32
2	155/14		dto.      dto.      dto. . . . .	0,38	4,56
3	157/60		dto.      dto.      dto. . . . .	0,44	5,28
4	160/19		dto.      dto.      dto. . . . .	0,70	8,40
5	170/22		dto.      dto.      dto. . . . .	0,92	11,04
6	180/25		dto.      dto.      dto. . . . .	1,25	15,00
7	185/28		dto.      dto.      dto. . . . .	1,65	19,80
8	192/30		dto.      dto.      dto. . . . .	2,15	25,80
9	194/30		dto.      dto.      dto. . . . .	2,70	32,40
10	200/36		dto.      dto.      dto. . . . .	3,75	45,00
11	210/40		dto.      dto.      dto. . . . .	5,15	61,80
12	210/43		dto.      dto.      dto. . . . .	7,00	84,00

Serja 701 A.  
(Serie)

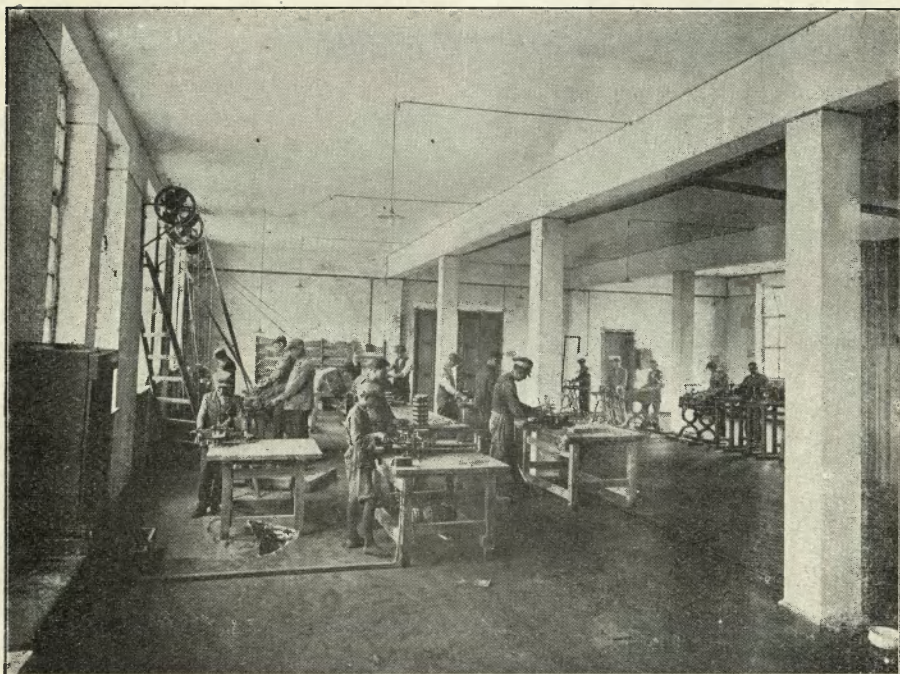
№	Wielkość La grandeur Holzgrösse	Rzedy Le nombre de rangs Reihen	Rodzaj — Le genre — Gegenstand	Sztuka La pièce per Stück Zl	Tuzin La douzaine Dutzend Zl
Serja - Serie 702.			<b>Pendzle strychowe (w klupach)</b> <b>Les pinceaux grenières</b> <b>Kluppenpinsel</b>		
1	150/12		Do farb wodnych i olejnych . . . . Pour les teintures aquatiques et à l'huilles. Für Oel u. Wasserfarben.	0,33	3,96
2	155/14		dto.      dto.      dto. . . . .	0,35	4,20
3	157/16		dto.      dto.      dto. . . . .	0,40	4,80
4	160/19		dto.      dto.      dto. . . . .	0,63	7,56
5	170/22		dto.      dto.      dto. . . . .	0,83	9,96
6	180/25		dto.      dto.      dto. . . . .	1,12	13,44
7	185/28		dto.      dto.      dto. . . . .	1,50	18,00
8	192/30		dto.      dto.      dto. . . . .	1,95	23,40
9	194/30		dto.      dto.      dto. . . . .	2,40	28,80
10	200/36		dto.      dto.      dto. . . . .	3,45	41,40
11	210/40		dto.      dto.      dto. . . . .	4,65	55,80
12	215/43		dto.      dto.      dto. . . . .	6,30	75,60
Serja - Serie 703.			<b>Pendzle skówkowe wiązane</b> <b>Les pinceaux viroles lies</b> <b>Ringpinsel mit Vorband</b>		
2	—		Z szarej szczeciny . . . . . De la gris soie. — Graue Borste.	0,65	7,80
4	—		dto.      dto.      dto. . . . .	1,10	13,20

N <sup>o</sup>	Wielkość La grandeur Holzgrösse	Rzędy Le nombre de rangs Reihen	Rodzaj — Le genre — Gegenstand			Sztuka La pièce per Stück Z <sup>1</sup>	Tuzin La douzaine Dutzend Z <sup>1</sup>
6	—		dto.	dto.	dto. . . . .	1,55	18,60
8	—		dto.	dto.	dto. . . . .	2,25	27,00
10	—		dto.	dto.	dto. . . . .	3,10	37,20
12	—		dto.	dto.	dto. . . . .	4,38	52,56
14	—		dto.	dto.	dto. . . . .	5,90	70,80
16	—		dto.	dto.	dto. . . . .	7,50	90,00
Serja — Serie							
704.							
2	—		dto.	dto.	dto. . . . .	0,60	7,20
4	—		dto.	dto.	dto. . . . .	1,00	12,00
6	—		dto.	dto.	dto. . . . .	1,40	16,80
8	—		dto.	dto.	dto. . . . .	2,00	24,00
10	—		dto.	dto.	dto. . . . .	2,80	33,60
12	—		dto.	dto.	dto. . . . .	4,00	48,00
14	—		dto.	dto.	dto. . . . .	5,30	63,60
16	—		dto.	dto.	dto. . . . .	6,75	81,00
<b>Suszki (kolebacze)</b>							
<b>Buvards</b>							
<b>Tinten-Löscher</b>							
1	—		Polerowane — polis — poliirt. . . . .			0,90	10,80
2	—		dto.	dto.	dto. . . . .	1,00	12,00
3	—		dto.	dto.	dto. . . . .	1,10	13,20
4	—		dto.	dto.	dto. . . . .	1,20	14,40

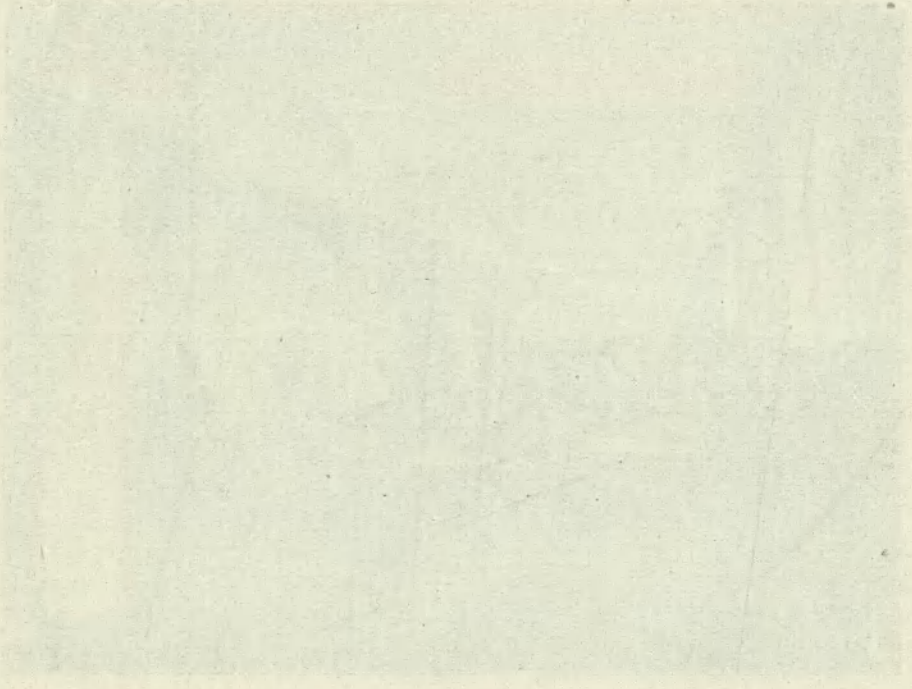
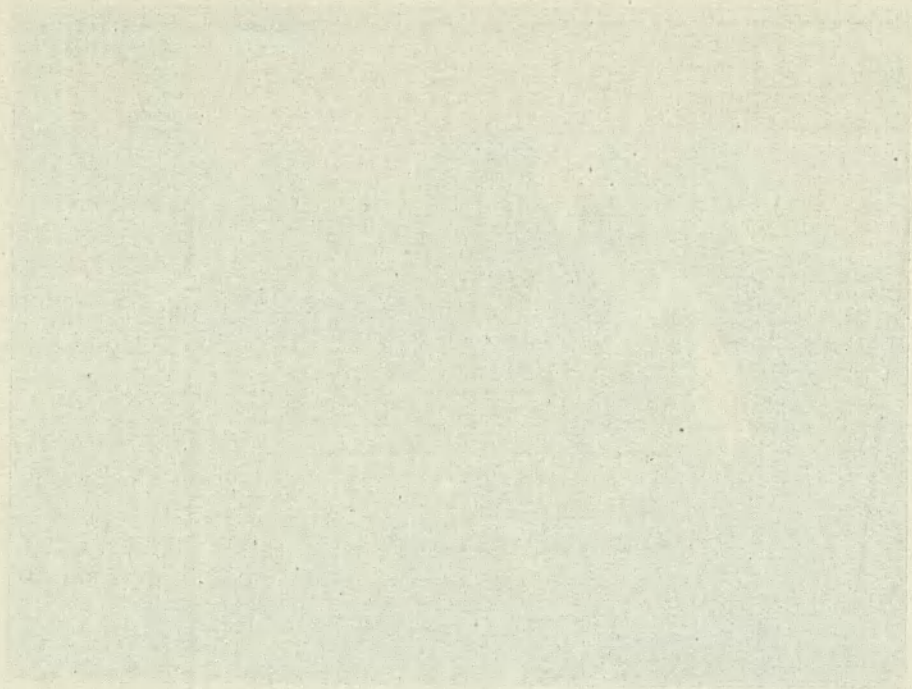
№	Wielkość	Rzędy	Rodzaj — Le genre — Gegenstand			Sztuka	Tuzin
	La grandeur	Le nombre				La pièce	La douzaine
	Holzgrösse	de rangs					
		Reihen				Stück	Dutzend
						Zł	Zł
5	—		dto.	dto.	dto. . . . .	1,40	16,80
6	—		dto.	dto.	dto. . . . .	1,60	19,20
<b>Szczotki do sukien, gatunek luksusowy</b>							
<b>Brosses à habits prima</b>							
<b>Kleiderbürsten Prima</b>							
651	200/60	9	Czarna szczecina . . . . .			6,20	74,40
			Soies noires — Schwarze Borste.				
652	200/60	9	Biała szczecina . . . . .			7,00	84,00
			Soies blanches — Weisse Borste.				
653	200/60	9	Czarna szczecina . . . . .			6,50	78,00
			Soies noires — Schwarze Borste.				
654	200/60	9	Biała szczecina . . . . .			7,00	84,00
			Soies blanches — Weisse Borste.				
655	135/45	8	Czarna szczecina . . . . .			3,80	45,60
			Soies noires — Schwarze Borste				
656	135/45	8	Biała Szczecina . . . . .			4,00	48,00
			Soies blanches — Weisse Borste.				
657	190/56	10	dto.	dto.	dto. . . . .	5,00	60,00
658	185/64	9	dto.	dto.	dto. . . . .	4,80	57,60
659	190/54	10	dto.	dto.	dto. . . . .	4,70	56,40
660	193/56	10	dto.	dto.	dto. . . . .	4,70	56,40
661	185/52	9	dto.	dto.	dto. . . . .	4,50	54,00
662	178/51	8	dto.	dto.	dto. . . . .	4,25	51,00
663	157/48	8	Czarna szczecina . . . . .			3,25	39,00
			Soies noires — Schwarze Borste.				
664	160/52	9	dto.	dto.	dto. . . . .	3,60	43,20
665	180/53	9	dto.	dto.	dto. . . . .	3,55	42,60
666	182/52	10	dto.	dto.	dto. . . . .	4,00	48,00
667	182/52	10	dto.	dto.	dto. . . . .	4,00	48,00



Oddział automatów. — Section des automates. — Automaten-Abtlg.



Oddział wyrobów z kości. — Section des os. — Knochenbearbeitungs-Raum.





N <sup>o</sup>	Wielkość La grandeur Holzgrösse	Rzędy Le nombre de rangs Reihen	Rodzaj — Le genre — Gegenstand	Sztuka La pièce per Stück Zł	Tuzin La douzaine Dutzend Zł
<b>Szczotki do włosów dla panów</b> <b>Brosses à têtes pour Messieurs</b> <b>Kopfbürsten für Herren</b>					
671	125/63	11	Ia sztywna rosyjska szczecina . . . Ia soies broncées extra fortes. Ia extra steife falbe Borste.	6,65	79,80
672	125/63	11	dto. szczecina biała - blanche - weisse	7,35	88,20
673	120/63	11	Ia sztywna szczecina szara . . . . . Ia soies broncées extra fortes. Extra steife falbe Borste.	5,90	70,80
674	125/62	11	dto. biała - blanches - weisse Borste	5,50	88,80
675	120/63	11	dto.     dto.     dto. . . . .	5,00	60,00
676	125/63		dto.     dto.     dto. . . . .	8,00	96,00
677	253/70	12	dto.     dto.     dto. . . . .	7,90	94,80
678	250/67	12	dto.     dto.     dto. . . . .	8,50	102,00
679	120/62	11	dto.     dto.     dto. . . . .	7,20	86,40
680	220/62	13	dto. szczecina szara . . . . . dto. grises — graue Borste.	7,50	90,00
681	220/62	13	dto. biała - blanches - weisse Borste	8,20	98,40
682	125/70	11	dto.     dto.     dto. . . . .	7,50	90,00
683	120/68	11	dto.     dto.     dto. . . . .	7,50	90,00
684	215/57	9	dto.     dto.     dto. . . . .	7,50	90,00
685	125/62	9	dto.     dto.     dto. . . . .	5,30	63,60
686	100/56	9	Z białej szczeciny . . . . . Soies blanches. Weisse Borste eingezogen.	2,00	24,00
687	197/48	8	dto.     dto.     dto. . . . .	2,50	30,00
688	209/54	9	dto.     dto.     dto. . . . .	3,00	36,00
689	215/60	10	dto.     dto.     dto. . . . .	3,50	42,00
690	225/64	11	dto.     dto.     dto. . . . .	4,00	48,00

№	Wielkość La grandeur Holzgrösse	Rzędy Le nombre de rangs Reihen	Rodzaj — Le genre — Gegenstand	Sztuka La pièce per Stück Zł	Tuzin La douzaine Dutzend Zł
531			<p align="center"><b>Szczotki do samochodów</b>  <b>Brosses pour automobiles</b>  <b>Auto-Waschbürsten</b></p>		
			Patentowe do mycia samochodów z szczeciny, nasadzone na smole . Patent-Autowaschbürsten — Borste gepecht.	20, —	240,00
			Garnitur szczotek patentowych do mycia samochodów z dołączeniem do wody w polerowanych skrzynkach . . . . .	48,00	576,00
			Assortiment complet de brosses diplômées pour le lavage d'automobiles avec un supplément pour l'eau dans les polis caisses.		
			Autopatentwaschbürsten-Garnitur (zum Anschluss an Wasserleitungen in polierten Kästen).		
			<p align="center"><b>Szczotki — wyluszcarka do nasion sosnowych</b>  <b>Brosses pour les forêts</b>  <b>Spezialbürsten für Förstereien</b></p>		
Szczotk do pajęczyn . . . . . Brosses à toile d'araignee Spinnenfeger	5,35	64,20			

## Cennik dodatkowy — Supplément — Nachtrags-Liste

N <sup>o</sup>	Wielkość La grandeur Holzgrösse	Rzędy Le nombre de rangs Reihen	Rodzaj — Le genre — Gegenstand	Sztuka La pièce per Stück Zl	Tuzin La douzaine Dutzend Zl
53	155/15	8	Szczotki do polysku . . . . . Les brosses pour l'éclat. Schuh-Glanzbürsten. Z czarnej szczeciny naciągane . . . . . De la noire soie bandées. Schwarze Borste eingezogen. Szczotki z piasawy, płaskie . . . . . Les brosses de la piassava Piassavabesen — oval.	0,90	10,80
203	240/75	10	Z piasawy łupanej naciągane . . . . . De piassava fendu bandées. Gespaltenner Piassava eingezogen.	1,25	15,00
205	270/80	13	dto.    dto.    dto. . . . .	2,00	24,00
213	240/73	10	dto.    dto.    dto. . . . .	1,08	12,96
<b>Drapaki do garnków. Les ratissoire pour les pots. Topfbohner.</b>					
360	130/30		Z piasawy. . . . . De piassava. — Piassava.	0,20	2,40
361	130/30		Z ryżu. — de riz. — Reisswurzeln . . . . .	0,48	5,76
<b>Szczotki do butelek. Les brosses pour les bouteilles. Flaschenbürsten.</b>					
450	400/50		Z szczeciny. — de la soie. — Borste	0,32	3,84
451	420/57		dto.    dto.    dto. . . . .	0,40	4,80
452	470/65		dto.    dto.    dto. . . . .	0,55	6,60
453	400/50		dto.    dto.    dto. . . . .	0,45	5,40
454	420/57		dto.    dto.    dto. . . . .	0,55	6,60
455	300/		dto. z rączką. — m. Griff . . . . .	0,70	8,40
456	330/		dto.    dto.    dto. . . . .	0,90	10,80
<b>Szczotki stalowe. Brosses de stalactites. Stahlbürsten.</b>					
633	210/85	9	Z drutu stalowego płaskiego . . . . . De le fil de stalactite plat Gehärteter, flacher Gusstahldraht.	4,90	58,80
635	160/54	4	dto.    dto.    dto. . . . .	2,25	27,00
637	290/38	4	dto. okr. drut. - plat. - Eingedraht	1,60	19,20
638	275/35	4	dto.    dto.    dto. . . . .	2,50	30,00
639	285/42	5	dto.    dto.    dto. . . . .	3,20	38,40

## Spis rzeczy.

Nr.		Str.
1—35	Szczotki do koni . . . . .	9
36—40	„ „ bydła . . . . .	13
41—65	„ „ połysku . . . . .	13
66—70	„ „ błota . . . . .	17
71—85	„ „ błyszczyku . . . . .	17
86—105	„ „ mycia rąk . . . . .	18
106—150	„ „ sukien . . . . .	19
151—220	„ „ zamiatania z włosia, z kokosu, piasawy . . . . .	23
221—230	Zmiotki włosiane . . . . .	28
231—240	„ z kokosu . . . . .	28
241—245	„ z ryżu i basyny . . . . .	29
251—290	Szczotki do szorowania ręczne . . . . .	29
291—315	„ „ szorowania na kij . . . . .	33
316—330	„ „ konwi . . . . .	34
331—355	„ „ kadzi . . . . .	37
356—365	Drapaki do garnków . . . . .	38
366—370	Szczotki do nocników . . . . .	38
371—375	„ „ klozetów . . . . .	39
376—385	„ „ powozów . . . . .	39
386—395	„ „ froterowania . . . . .	40
396—405	„ „ szklanek . . . . .	40
406—415	„ „ filiżanek . . . . .	40
416—425	„ „ mebli . . . . .	40
426—430	Pendzle do mebli . . . . .	43
431—435	Szczotki do kapeluszy . . . . .	43
436—445	„ „ szkieł lampowych . . . . .	43
446—460	„ „ butelek . . . . .	44
461—470	„ „ smarowania dachów . . . . .	44
471—480	„ „ centryfug . . . . .	44
481—485	„ dla piekarń . . . . .	47
486	„ do czcionków . . . . .	47
487—490	„ „ platerów . . . . .	47
491—500	„ „ bielenia (ławkowce) . . . . .	48
501—505	Pendzle do nakrapiania . . . . .	49
506—530	„ „ golenia . . . . .	49
540—545	Szczotki do czajników . . . . .	50
546—550	„ „ tulejek . . . . .	50
600—650	„ stal. do odlewów . . . . .	53
651—670	„ do sukien (luksusowe) . . . . .	60
671—700	„ „ włosów . . . . .	63
	„ „ samochodów . . . . .	64
	„ do pajęczyn . . . . .	64
	„ dla leśnictwa . . . . .	64
Serja:		
701	Pendzle w klupach. I gatunek . . . . .	57
702	„ „ „ II. gatunek . . . . .	58
703	„ pierśc. I gatunek . . . . .	58
704	„ „ „ II. gatunek . . . . .	59
I	Suszki (kolebacze) . . . . .	59
Cennik dodatkowy . . . . .		65

## Table des matières.

Nr.		Page
1— 35	Brosses pour chevaux . . . . .	9
36— 40	„ „ le bétail . . . . .	13
41— 65	„ „ l'éclat . . . . .	13
66— 70	„ à merde . . . . .	17
71— 85	„ à application . . . . .	17
86—105	„ pour le lavage de mains . . . . .	18
106—150	„ „ le draps . . . . .	19
151—220	„ à balayer . . . . .	23
221—245	Le balais . . . . .	28
251—290	Brosses à écurer manuelles . . . . .	29
291—315	„ à écurer sur bâton . . . . .	33
316—330	„ pour les crocs . . . . .	34
331—355	„ „ les cuves . . . . .	37
356—365	Les ratissoires pour les pots . . . . .	38
366—370	Les brosses pour les vases de nuit . . . . .	38
371—375	Brosses pour les waterclosets . . . . .	39
376—385	„ „ les voitures . . . . .	39
386—395	„ „ les frottage . . . . .	40
396—405	„ „ les verres . . . . .	40
406—415	„ „ les tasses . . . . .	40
416—425	„ à meubles . . . . .	40
426—430	Pinceaux à meubles . . . . .	43
431—435	Brosses à chapeaux . . . . .	43
436—445	„ pour les verres de lampes . . . . .	43
446—460	„ „ les bouteilles . . . . .	44
461—470	„ „ le graissage de toits . . . . .	44
471—480	„ „ les centrifuges . . . . .	44
481—485	„ „ les boulangers . . . . .	47
486	„ „ les types . . . . .	47
487—490	„ „ les plaqués . . . . .	47
491—500	„ „ le blachiments avec un manche sur de filet . . . . .	48
501—505	Pinceaux pour l'arrosement . . . . .	49
506—530	„ „ la toilette de la barte . . . . .	49
540—545	Brosses . . . . .	50
546—550		50
600—650	„ de stalactites . . . . .	53
651—670	„ à habits Prima . . . . .	60
671—700	„ à tête pour Messieur . . . . .	63
	„ pour automobiles . . . . .	64
	„ à toile d'araignée . . . . .	64
	„ pour les forêts . . . . .	64
Serie		
701	Pinceaux grenières . . . . .	57
702	„ „ „ . . . . .	58
703	„ virolés liés . . . . .	58
704	„ „ „ . . . . .	59
	buvards „ „ . . . . .	59
Suppléments . . . . .		65

## Inhalts-Verzeichnis.

Nr.		Seite
1— 35	Pferdekardätschen . . . . .	9
36— 40	Viehkardätschen . . . . .	13
41— 65	Schuh-Glanzbürsten . . . . .	13
66— 70	Schmutzbürsten . . . . .	17
71— 85	Auftragbürsten . . . . .	17
86—105	Handwaschbürsten . . . . .	18
106—150	Kleiderbürsten . . . . .	19
151—220	Kehrbesen . . . . .	23
221—245	Handfeger . . . . .	28
251—290	Handscheuerbürsten . . . . .	29
291—315	Stiel-Scheuerbürsten . . . . .	33
316—330	Kannenbürsten . . . . .	34
331—355	Bottichbürsten . . . . .	37
356—365	Topfbohrer . . . . .	38
366—370	Nachtgeschirrbürsten . . . . .	38
371—375	Klosettbürsten . . . . .	39
376—385	Wagenbürsten . . . . .	39
386—395	Frottierbürsten . . . . .	40
396—405	Gläserbürsten . . . . .	40
406—415	Tassenbürsten . . . . .	40
416—425	Möbelbürsten . . . . .	40
426—430	Möbelpinsel . . . . .	43
431—435	Hutbürsten . . . . .	43
436—445	Lampen u. Cylinderputzer . . . . .	43
446—460	Flaschenbürsten . . . . .	44
461—470	Dach-Teerbürsten . . . . .	44
471—480	Centrifugenbürsten . . . . .	44
481—485	Bäckereibürsten . . . . .	47
486	Typenbürsten . . . . .	47
487—490	Metallputzbürsten . . . . .	47
491—500	Plafond-Deckenbürsten . . . . .	48
501—505	Maurerpinsel . . . . .	49
506—530	Rasierpinsel mit Holz- u. Nickelgriff . . . . .	49
540—545	Kannenbürsten . . . . .	50
546—550	Tillenbürsten . . . . .	50
600—650	Stahlbürsten . . . . .	53
651—670	Kleiderbürsten Prima . . . . .	60
671—700	Kopfbürsten für Herren . . . . .	63
	Autowaschbürsten . . . . .	64
	Spinnenfeger . . . . .	64
	Spezialbürsten für Förstereien . . . . .	64
Serie		
701	Kluppenpinsel . . . . .	57
702	Kluppenpinsel . . . . .	58
703	Ringpinsel mit Vorband . . . . .	58
704	Ringpinsel mit Vorband . . . . .	59
1	Tintenlöcher . . . . .	59
Nachtrag		65



Wrocław, 1955

10 1955

