

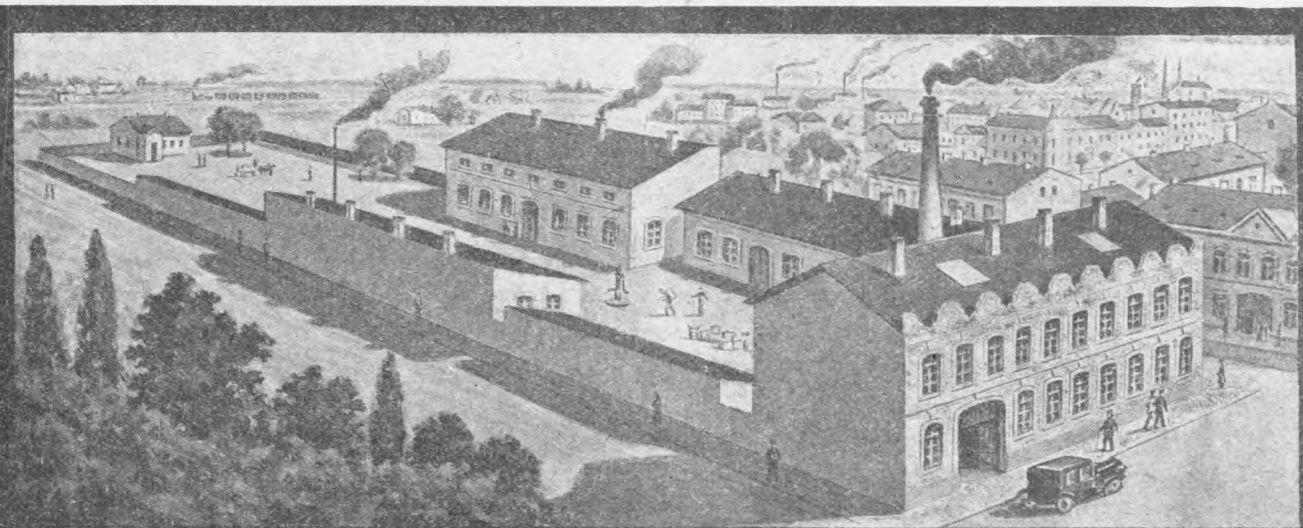
1916/IV

Cena numeru 10.000 mk.

Dla stałych zaś odbiorców u kolporterów 3000 mk.

WŁOCŁAWO KUJAWSKIE

NUMER POŚWIĘCONY
PIERWSZEJ WYSTAWIE
ROLNICZO-PRZEMYSŁOWEJ
WE WŁOCŁAWKU



Fabryka „Karbon” Włocławek

Kalka dla maszyn
do pisania

Kalka dla ołówka i dla pióra

Papier woskowany (Stencil)

Taśmy dla maszyn
do pisania



ZARZĄD: WARSZAWA, CHMIELNA 68.
TELEFON 64 - 13.

H. MOCHOROWSKI

MAGAZYN KONFEKCJI MĘSKIEJ

WE WŁOCŁAWKU, ULICA 3-GO MAJA N° 12

STALE ZAOPATRZONY W WIELKI WYBÓR NAJNOWSZYCH I DOBOROWYCH TOWARÓW

WYPRZEDAŻ POSEZONOWA PO CENACH
= NIŻEJ KOSZTU. =

SAMOCODY
OSO BOWE

JEDYNE NA NASZE DROGI!

SAMOCODY
CIĘŻAROWE

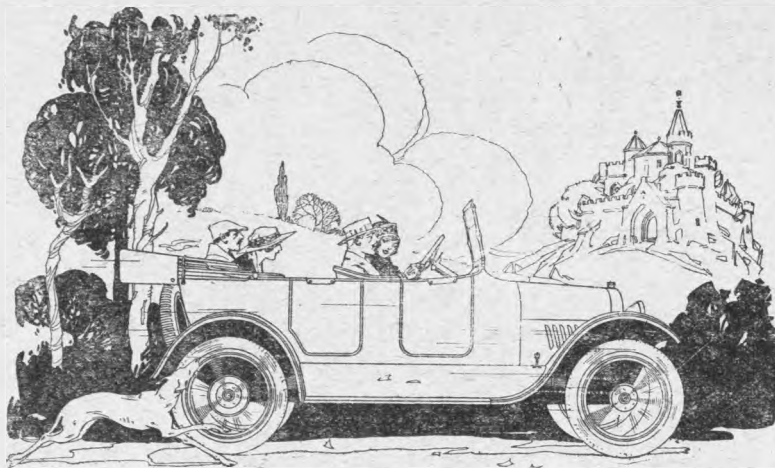
Najtańsze w użyciu!

Ford

Z ładnym nadwoziem, nowego modelu 1923 roku, elektrycznym uruchamiaczem, stałym, silnym światłem elektrycznym, donośnym a dźwięcznym sygnałem, na kołach o zdejmowanych obręczach.

Ceny znacznie niższe!

Ceny części zamiennych również niższe od 40—50%



Samochody i części zamienne stale na składzie.

Włocławskie Warsztaty
Mechaniczno-Samochodowe

Józef Skrobecki

WŁOCŁAWEK, Biskupia 9 (dom własny).

Przedstawicielstwo Firmy: „ELIBOR” Sp. Akc. Handl. - Przem. „L. J. BORKOWSKI” w Warszawie
Samochody Ford i Buick Traktory Rolnicze Fordson.

Bank Kujawski w Włocławku

Spółka Akcyjna

INSTYTUCJA CENTRALNA we WŁOCŁAWKU
Oddział w Radziejowie

Inkasuje weksle i frachty na wszystkie miejscowości przyjmuje wkłady i lokaty terminowe na najdogodniejszych warunkach, załatwia kupno i sprzedaż papierów publicznych i przeprowadza wszelkie operacje bankowe.

„WISŁA”

„AMERYKAŃSKA SP. AKC. THE AMERICAN ENGINEERING Co.”
Dawniej „BRACIA BOSSAK”, PRZEDTEM „W. HAACK i S-ka”.

FABRYKA MASZYN I NARZĘDZI ROLNICZYCH
ORAZ ODLEWNIĄ ŻELAZA, JEDNĄ Z POŚRÓD
NAJSTARSZYCH FABRYK W KRAJU ZAŁOŻONĄ
W ROKU 1865.

PRODUKUJE:

MANEŻE od 1 do 8 konnych, rozmaitych systemów;
SIECZKARNIE BĘBNOWE 3 i 4 kosowe, ręczne
i do maneży;

MŁOCARNIE CEPOWE na łożyskach kulkowych,
rolkowych i na panewkach;

MŁOCARNIE NA DŁUGĄ słomę syst. Walbeta z żelaznymi bokami, ze skrzętem i wytrząsaczem;

WIAŁNIE o 11 sitach z ruchomym sitem dolnym;

ŚRUTOWNIKI do zboża.

MASZYNY Z NASZEJ FABRYKI SĄ ZNANE ZE
SWEJ BUDOWY, DOKŁADNEJ KONSTRUKCJI
I GUSTOWNEGO WYKOŃCZENIA.

BUDUJEMY SUSZARNIE CUKORJI, OLEJARNIE ŚRUBOWE.
— WYKONYWUJEMY WSZELKIE ODLEWY ŻELAZNE —

Fabryka posiada bogatą modelarnię. Wykonujemy urządzenia fabryczne: transmisje, szajby, samosmary etc.

REPARACJA LOKOMBIL I MŁOCARŃ PAROWYCH.

Firma posiada rachunki bieżące w bankach:
Handlowym, Kredytowym, Kujawskim
Konto żyrowe w P. K. K. P.
Konto czekowe w P. K. O. Nr. 61815.

ADRES:
Fabryka „Wisła” — Am. Sp. Akc. The
Am. Eng. Co
Włocławek, ul. Toruńska 26 Tel. 188.
Adres telegraf. WISŁA-WŁOCŁAWEK.

L. BORZECKI

Skład Win i Towarów Kolonialnych

Włocławek, ul. 3-go Maja 40, Telefon 7



Poleca w najlepszych gatunkach
wszystkie artykuły wcho-
dzące w zakres tej branży.

S. OŹMINKOWSKI

Biuro Elektrotechniczne i Zakład Galwaniczny

WARSZTATY MECHANICZNE

Nowy Rynek Nr. 6

WŁOCŁAWEK

Telefon Nr. 114

EKSPONATY MIESZCZA SIĘ W SZKOLE TECHNICZNEJ STOISKO SALA NR. 5.

POLECA:

URZĄDZENIA OŚWIETLEŃ ELEKTRYCZNYCH WSZELKIEGO RODZAJU, SYGNALIZACJI NA PRĄD SŁABY.

Dynamomaszyny i motory elektryczne na prąd 110 i 220 volt. Centrale telefoniczne i telefony. Materiały do oświe-



tleń elektrycznych, urządzeń telefonicznych i dzwonkowych, gumy i części rowerowe. Taśmy i kalka do maszyn do pisania.

DZIAŁ GALWANICZNY:

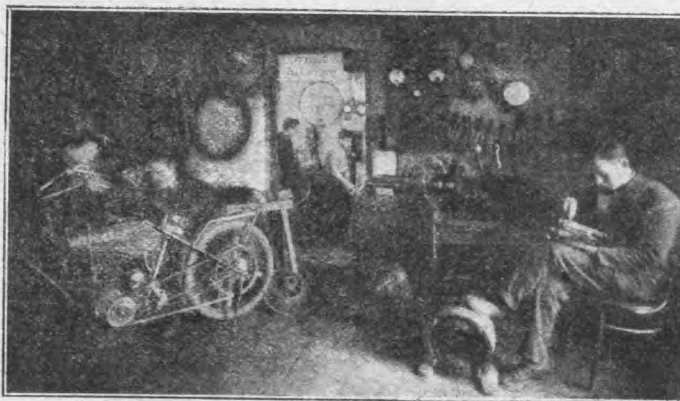


Powlekanie niklem przedmiotów metalowych jak również innymi metalami. Srebrzenie plateru i naczyń liturgicznych.



DZIAŁ WARSZTATOWY MECHANICZNY:

Nawijanie dynamomaszyn, budowa kolektorów, reperacja wszelkich aparatów elektrycznych. Re-



peracja rowerów, i odświeżanie emalją piecową. Wulkanizacja gum samochodowych i rowerowych.



Ładowanie Akumulatorów.

SPECJALNA REPERACJA MASZYN DO PISANIA.



Eryk Bauer

DYSTYLARNIA PAROWA

ORAZ

FABRYKA WÓD GAZOWYCH

WŁOCŁAWEK

TELEFON Nr. 51

POLECA

**doskonałe wyroby wódczane
i znakomite wody gazowe**



Na I-ej Kujawskiej Wystawie Rolniczo-Przemysłowej
zajmujemy w gmachu Szkoły Technicznej salę Nr. 3
==== oraz kiosk na placu wystawowym. =====