

015511/1930/31

III

Powiat Tczewski
Województwo Pomorskie

BUDŻET

na rok 1930/31



3802

ADMINISTRACJA OGÓLNA
Wydawniki osobowe

BUDŻET

na rok 1930/31



015511



|||

Paragraf	Pozycja	Wydatki	Suma	
			wykonania budżetu w r. 1928/29	preliminowana na rok 1929/30
		Zwyczajne	673.552,99	823.079,11
		Dział I.	105.643,20	162.925,98
		ADMINISTRACJA OGÓLNA		
		Wydatki osobowe	52.988,36	87.435,09
1	1 a	Dodatek dla przewodniczącego Wydziału Powiatowego	4.245,96	3.661,02
	1 b	Dodatkowe wynagrodzenie Przewodniczącego Wydziału Powiatowego za dalsze czynności adm.	1.830,51	
	2	Dodatek dla zastępcy Przewodn. Wydz. Powiatowego		508,49
	3	Pobory pracowników biurowych	31.816,54	41.774,63
		a) sekretarz naczelny Alojzy Fabian 6.689,88	4.700,40	4.740,17
		b) sekretarz Józef Gramowski 5.951,40	4.574,63	4.858,56

Preliminowano na rok 1930/31 przez

Objaśnienie

Wydział Powiatowy	Sejmik Powiatowy
-------------------	------------------

824.014,34	735.354,55
110.694,57	105.515,18
58.781,66	58.501,27
3.661,02	
355,95	355,95
46.276,98	46.276,98

Do § 1 poz. 1. Uchwała Sejmiku Powiatowego z 30. 10. 1925 r. na podstawie rozp. Prezydenta R. P. z 30. 12. 1924 r. Dz. U. R. P. nr. 110 poz. 1073 grupa VI. szczebel a samotny = 800 punktów i 60 punktów regulacyjnego = 860 pkt. \times 43 gr = 369,80 zł z tego 75 proc. = 277,35 zł \times 12 miesięcy = 3.328,20 zł i 10 proc. podwyżki wedle art. 8 ustawy z 18. 12. 1926 r. = 332,82 zł razem 3.661,02 zł.

 Za świadczenia w naturze = 10 proc. z 3.661,02 zł = 366,10 zł — patrz dział IV. § 16 dochodu.

Do § 1. poz. 2. Potrzebne na wypłatę stałemu zastępcy za czas urlopu Przew. Wydz. Pow. grupa VI. szczebel a samotny 800 pkt. i 60 pkt. regulacyjnych = 860 pkt. \times 43 gr = 369,80 zł z tego 75 proc. = 277,35 zł + 27,74 10 proc. podwyżki wedle art. 8 ustawy z 18. 12. 1926 r. = 305,09 \times 1 1/6 miesiąca = 355,95 zł.

Do § 1. poz. 3 a. Stały urzędnik dożywotny, żonaty 3 dzieci. Wedle uchwały Wydz. Pow. z 10. 5. 1929 r. pobiera uposażenie grupy VII. szczebel a od 1. 5. 1929 = 836 pkt. \times 43 gr. = 359,48 zł \times 12 miesięcy =

4.313,76 zł
431,40 „

4.745,16 zł

10 proc. podwyżki wedle art. 8 ustawy z 18. 12. 1926 r.

15 proc. dodatku kom. wedle § 21 rozp. Prez. R. P. z 30. 12. 24. 711,72 „

15. proc. dodatku wedle rozp. Rady Min. z 28. 8. 28 r. 711,72 „

dodatek mieszkaniowy 521,28 „

6.689,88 zł.

Do § 1 poz. 3 b. Stały urzędnik dożywotny, żonaty, 4 dzieci. Wedle uchwały Wydziału Powiat. z 25. XI. 29 pobiera uposażenie grupy VIII szczebel a od 1. 12. 29. r. = 760 pkt. \times 43 gr. = 326,80 zł \times 12 miesięcy =

3.921,60 zł

10 proc. podwyżki według art. 8 ustawy z 18. 12. 26. 392,16 „

4.313,76 „

15 proc. dodatku kom. według § 21 rozp. Prez. R. P. z 30. 12. 24 r. 647,04 „

15. proc. dodatku według rozp. Rady Min. z 28. 8. 28 r. 647,04 „

dodatek mieszkaniowy 343,56 „

razem: 5.951,40 zł

Paragraf	Pozycja	Wydatki	Suma		
			wykonania budżetu w r. 1928/29	preliminowana na rok 1929/30	
1	3	c) asystent Leonard Skocki	5.407,44	4.290,75	4.008,54
		d) asystent Feliks Reszczyński	2.622,48	2 072,37	2.021,90
		e) registrator Leon Szuta	2.401,32		
		f) kancelista Roman Romanowski	2.881,92		1.061,28
		g) stenotypistka Wanda Błaszczukówna	2.179,92	1.769,01	1.929,06

Preliminowano na rok 1930/31 przez

Wydział Powiatowy	Sejmik Powiatowy
-------------------	------------------

Objaśnienie

Do § 1 poz. 3 c. Stały urzędnik dożywotny, żonaty, 3 dzieci. Wedle uchwały Wydz. Pow. z 29. 11. 25. pobiera uposażenie grupy IX. szczebel b. od 1. 7. 28. = 555 pkt. \times 43 gr. = 232,08 zł. \times 12 miesięcy = 3.384,96 zł

10 proc. powyżki według art. 8 ustawy z 18. 12. 26. 338,52 „

15 proc. dodatku kom. według § 21 rozp. Prezydenta R. P. z 30. 12. 24 r. 3.723,48 „

15 proc. dodatku według rozp. Rady Min. z 28. 8. 28 r. 670,20 „

dodatek mieszkaniowy 670,20 „

343,56 „

razem: 5.407,44 zł

Do § 1 poz. 3 d. Urzędnik stały, dożywotny, kawaler. Pobiera według uchwały Wydz. Pow. z 19. 11. 29. r. pobory grupy XI szczebel a od 1. 4. 1929 r. = 330 punktów \times 43 gr. = 141,90 zł. \times 12 miesięcy = 1.702,80 zł

10 proc. podwyżki według art. 8 ustawy z 18. 12. 26 r. 170,28 „

15 proc. dodatku komunalnego według § 21 rozp. Prezydenta R. P. z 30. 12. 24 r. 1.873,08 zł

15 proc. dodatku według rozp. Rady Ministrów z dnia 28. 8. 28 r. 280,92 zł

dodatek mieszkaniowy 280,92 „

187,56 „

razem: 2.622,48 zł

Do § 1 poz. 3 e. Urzędnik stały, dożywotny, kawaler Pobiera według uchwały Wydz. Pow. z 19. 11. 29 r. uposażenie grupy XII szczebel a od 1. 4. 29. = 300 pkt. \times 43 gr. = 129 zł. \times 12 miesięcy = 1.548,— zł

10 proc. podwyżki według art. 8 ustawy z 18. 12. 26 r. 134,80 „

1.702,80 zł

15. proc. dodatku kom. według § 21 roz. Prezydenta R. P. z 30. 12. 24. 255,48 „

15 proc. dodatku według uchwały Rady Ministr. z 28. 8. 28 r. 255,48 „

dodatek mieszkaniowy 187,56 „

razem: 2.401,32 zł

Do § 1 poz. 3 f. Urzędnik kontraktowy, żonaty. Pobiera uposażenie grupy XII szczebel a od 1. 10. 29 r. = 344 pkt. \times 43 gr. = 147,92 zł. \times 12 miesięcy = 1.775,04 zł

10 proc. podwyżki według art. 8 ustawy z 18. 12. 26. 177,48 „

1.952,52 zł

15 proc. dodatku kom. według § 21 rozp. Prezydenta R. P. z 30. 12. 24. 292,92 „

15 proc. dodatku według rozp. Rady Min. z 28. 8. 28 r. 292,92 „

dodatek mieszkaniowy 343,56 „

razem: 2.881,92 zł

Do § 1 poz. 3 g. Urzędniczka kontraktowa. Pobiera uposażenie grupy XIII szczebel a według uchwały Wydz. Pow. z 31. 1. 29. od dnia 1. 1. 29 r. = 270 \times 43 gr. = 116,10 zł. \times 12 miesięcy = 1.393,20 zł

10 proc. podwyżki według art. 8 ustawy z 18. 12. 26 r. 139,32 „

1.532,52 zł

15 proc. dodatku kom. według § 21 rozp. Prezyd. z 30. 12. 24. 229,92 „

15 proc. dodatku według rozp. Rady Min. z 28. 8. 28 r. 229,92 „

dodatek mieszkaniowy 187,56 „

razem: 2.179,92 zł

Paragraf	Pozycja	Wydatki	Suma	
			wykonania budżetu w r. 1928/29	preliminowana na rok 1929/30
1	3	h) rachmistrz Bernard Netkowski 6.158,73 zł	4.996,65	5.449,07
		i) kasjer Maksymiljan Barwikowski 4.638,00 zł.	3.861,90	4.097,46
		j) uposażenie pracowników pomocniczych 2.798,52 zł	3.917,30	5.779,15
		k) na przybytek w rodzinie 2.273,67 zł.	551,95	1.985,60
	4	Opłata składek do Kasy Chorych i Ubezpieczalni Krajowej	1.081,98	1.551,56

Preliminowano na rok 1930/31 przez

Wydział Powiatowy	Sejmik Powiatowy
-------------------	------------------

Objaśnienie

Do § 1 poz. 3 h. Urzędnik stały dożywotny, żonaty. Pobiera uposażenie grupy VII. szczebel b od 1. 7. 28. według uchwały Wydz. Pow. z 29. 11. 1926 r. = 764 punkt. \times 43 gr = 328,52 zł \times 12 miesięcy = 3.942,24 zł.
 10 proc. podwyżki według art. 8 ustawy z 18. 12. 26 r. 394,20 „
razem: 4.336,44 zł.

15 proc. dodatku komun. według § 21 rozp. Prezydenta R. P. z 30. 12. 24. 650,52 „
 15 proc. dodatku według rozp. Rady Min. z 28. 8. 28 r. 650,52 „
 dodatek mieszkaniowy 521,28 „
razem: 6.158,76 zł.

Do § 1 poz. 3 i. Urzędnik stały dożywotny, żonaty 2 dzieci. Pobiera uposażenie grupy IX. szczebel a od 1. 4. 28. według uchwały Wydz. Pow. z 24. 1. 28 = 582 pkt. \times 43 gr = 250,26 zł \times 12 miesięcy = 3.003,12 zł
 10 proc. podwyżki według art. 8 ustawy z 18. 12. 26 r. 300,36 „
razem: 3.303,48 zł

15 proc. dodatku komun. według § 21 rozp. Prezydenta R. P. z 30. 12. 24 r. 495,48 „
 15 proc. dodatku według rozp. Rady Min. z 28. 8. 28 r. 495,48 „
 dodatek mieszkaniowy 343,56 „
razem: 4.638,00 zł

Do § 1 poz. 1 j. 1) Stanisław Wiśniewski pobiera uposażenie grupy XIV. szczebel a = 240 pkt. \times 43 gr = 103,20 zł \times 12 miesięcy = 1.238,40 zł
 10 proc. podwyżki według art. 8 ustawy z 18. 12. 26 r. 123,84 „
razem: 1.362,24 zł

15 proc. dodatku komun. według § 21 rozp. Prezydenta R. P. z 30. 12. 24 r. 204,36 „
 15 proc. dodatku według rozp. Rady Min. z 28. 8. 28 r. 204,36 „
 dodatek mieszkaniowy 187,56 „
razem: 1.958,52 zł

2) Goniec Leon Tasiemski pobiera 70 zł \times 12 miesięcy 840,— „
razem: 2.798,52 zł

Do § 1 poz. 3 k. 7 urzędników na ewtl. przybytek w rodzinie po 44 pkt. = 308 pkt. \times 43 gr. = 132,44 zł. \times 12 miesięcy = 1.589,28 zł
 10 proc. podwyżki według art. 8 ustawy z 18. 12. 26 r. 158,93 „
 15 proc. dodatku komun. według § 21 rozp. Prezydenta R. P. z 30. 12. 24 r. 262,23 „
 15 proc. dodatku według rozp. Rady Min. z 28. 8. 28 r. 262,23 „
razem: 2.273,67 zł

1.085,88

805,49

Do § 1 poz. 4. Opłaty ubezpieczenia wynoszą:
 a) Kasa Chorych 422,— zł
 b) Ubezp. pracowników umysł. 248,— „
 c) „ na starość 135,49 „
razem: 805,49 zł

Paragraf	Pozycja	Wydatki	Suma	
			wykonania budżetu w r. 1928/29	preliminowana na rok 1929/30
1	5	Pensje wdowie	2.018,41	1.982,39
		a) Aniela Sell 507,60 zł	485,05	449,03
		b) Stefania Grzonkowa 1.763,36 zł	1.533,36	1.533,36
		c) Anna Brejska 1.711,92 zł		
		Fundusz renumeracyjny	2.000,—	2.643,60
	7	Na wyrównanie zaległego dodatku mieszkaniowego dla urzędników	—	—
	8	Jednorazowy zasiłek dla urzędników i pracowników Wydziału Powiatowego i Starostwa	—	11.586,97
	9	Na ewtl. podwyżkę poborów	6 295,74	6.896,37
		WYDATKI RZECZOWE	52.654,84	75.490,95
	2	1	Utrzymanie gmachu powiatowego	21.502,32
		a) Naprawa i remont gmachu powiatowego 3.500,— zł	9.791,48	5.834,—

Preliminowano na rok 1930/31 przez		Objaśnienie
Wydział Powiatowy	Sejmik Powiatowy	
3.982,88	3.982,88	
		<p>Do 1 poz. 5 a. Wdowa po drogomistrzu powiatowym. Uchwałą Wydz. Pow. z 23. 11. 25. Wp. 14765 ustalono pensję wdowią na 10 proc. podwyżki wedle art. 8 ustawy z 18. 12. 25.</p> <p align="right">354,97 zł 35,50 „ <u>390,47 zł</u></p> <p>15 proc. dodatku kom. według rozp. Rady Min. z 28. 8. 28 r. 58,57 „ dodatek mieszkaniowy 58,56 „ <u>razem: 507,60 zł</u></p>
		<p>D 1 poz. 5 b. Wdowa po nacz. sekr. Wydz. Pow. Stanisławie Grzonce. Pobiera według uchwały Wydz. Pow. z 24. 1. 28. pensji wdowiej 127,78 zł. × 12 miesięcy = 1.533,36 zł 15 proc. dodatku kom. według rozp. Rady Min. z 28. 8. 28 r. 230,00 „ <u>razem: 1.763,36 zł</u></p>
		<p>Do 1 poz. 5 c. Wdowa po sekr. Wydz. Pow. Antonim Brejskim. Pobiera według uchwały Wydz. Pow. z 3. 10. 29 r. pensji wdowiej 124,05 zł. × 12 miesięcy = 1.488,60 zł 15 proc. dodatku według rozp. Rady Min. z 28. 8. 28 r. 223,32 „ <u>razem: 1.711,92 zł</u></p>
2.500,—	2.500,—	<p>Do 1 poz. 6. Przeznaczone na poszczególnych pracowników komunalnych za nadczebowe godziny pracy i wykonanie prac specjalnych.</p>
918,95	918,95	<p>Do 1 poz. 7. Dodatek obliczono zgodnie z punktem 2 ustępem a rozp. Woj. Pom. z 14. 1. 1930 r. l. dz. III. B. 70/30.</p>
—	—	
—	—	
51.912,91	47.013,91	
16.278,50	13.834,50	
		<p>Do § 2 poz. 1 a.</p> <p>1) Naprawa dachu i rynień 500.— zł 2) Badanie gromochronu 120.— „ 3) Naprawa ogrzewania centralnego włącznie dostarczenia nowych żeber 1100.— „ 4) naprawa ustępów i rur wodociąg. 300.— „ 5) Czyszczenie kominów 85.— „ 6) Wyporządzenie parkanu żelaznego od ul. Lecha 350.— „ 7) Upiększenie ogrodu i zakup kwiatów 456.— „ 8) Dekoracja gmachu w dniu 3. maja i 30. stycznia 250.— „ 9) Ubezpieczenie od ognia 159.— „ 10) Wywóz śmieci 180 — „ <u>razem: 3.500,— zł</u></p>

Paragraf	Pozycja	Wydatki	Suma		
			wykonania budżetu w r. 1928/29	preliminowana na rok 1929/30	
2	1	b) Opał	3.792,50	5.223,88	6.250,—
		c) Oświetlenie i opłata gazu łącznie z naprawą	2.800,—	2.507,05	3.900,—
		d) Czyszczenie biur włącznie materiału	1.860,—	2.812,03	2.160,—
		e) Woda i kanałowe	750,—	469,75	750,—
		f) Czyszczenie ulic przed gmachem powiatowym i ódwózka śmieci	460,—	378,50	460,—
		g) Podatek gruntowy, od nieruchomości i lokali	672,—	319,63	672,—
		WYDATKI KANCELARYJNE		16.450,38	14.800,—
2		a) Materiał biurowy	3.000,—	4.953,49	3.000,—
		b) Portorium i telegramy	2.000,—	1.087,10	2.000,—
		c) Najm telefonu	1.880,—	1.293,68	1.680,—
		d) Naprawa telefonu	200,—	128,23	200,—
		e) Rozmowy telefoniczne i opłata ryczałt. nr. 40 i 60	4.800,—	3.454,50	5 200,—

Preliminowano na rok 1930/31 przez

Wydział Powiatowy Sejmik Powiatowy

Objaśnienie

Do § 2 poz. 1 b. Potrzebne dla ogrzewania centralnego w gmachu powiatowym na podstawie instrukcji w sprawie norm opałowych

1) 896,38 m ³ w suterrenach × 11,42 kg. koksu =	10.281,47 kg
2) 1.630,48 m ³ na parterze × 9,56 kg. koksu =	16.582,80 „
3) 1419 m ³ na 1 piętrze × 7,65 kg. koksu =	10.855,35 „
4) 757,05 m ³ na 2 piętrze × 9,56 kg. koksu =	7.237,39 „
razem	44.957,01 „

Zatem 45 tonn koksu po 75,— zł =	3.375,— zł
9 m ³ drzewa do podpalenia i kuchni Przew. Wydz. Pow. i kasztelana po 25,— zł	225,— „
2,75 tonn węgla do podpalenia i kuchni Przew. Wydz. Pow. i kaszt. po 70,— zł =	192,50 „
razem:	3.792,50 zł

Do § 2 poz. 1 c. Przyjmuje się na prąd elektryczny gaz naprawę	2.000,— zł
	500,— „
	300,— „
	<u>2.800,— zł</u>

Do § 2 poz. 1 d. Liczy się dwie uprzączki po 100,— zł X 12 miesięcy ubezpieczenie olej, szmaty, miotły itp. do czyszczenia	1.200,— zł
	100,— „
	560,— „
	<u>1.860,— zł</u>

Do § 2 poz. 1 e. Liczy się: opłata wody „ kanałowego	320,— zł
	430,— „
	<u>750,— zł</u>

Do § 2 poz. 1 f. Opłata robotnika czyszczącego ulice odwóz śmieci	300,— zł
	160,— „
	<u>460,— zł</u>

Do § 2 poz. 1 g. Liczy się: podatek gruntowy „ od nieruchomości „ „ lokali	32,— zł
	320,— „
	320,— „
	<u>672,— zł</u>

12.580,— 12.080,—

Do § 2 poz. 2 a. Włącznie kosztów druku preliminarza budżetowego i sprawozdania administracyjnego oraz książek kasowych.

Do § 2 poz. 2 b. Koszta przypuszczalne

Do § 2 poz. 2 b. Płaci się 1.520,— zł według umowy z 5. 12. 24 r. i 360,— zł według umowy dodatkowej z 10. 8. 1929 r.

Do § 2 poz. 2 d. Wydatki przypuszczalne.

Do § 2 poz. 2 e. Koszta przypuszczalne. Urząd starościński zwraca koszta według wykazu rozmów — patrz dział I § 2 dochodu.

Paragraf	Pozycja	Wydatki	Suma	
			wykonania budżetu w r. 1928/29	preliminowana na rok 1929/30
2	2	f) Radjo 200,— zł	206,05	400,—
		g) Zakup maszyny do pisania	1.800,—	1.800,—
	3	Manko dla kasjera Pow. Kasy Komunalnej	120,—	120,—
	4	Ubezpieczenie Pow. Kasy Kom. od kradzieży	59,20	59,2
	5	Koszta ogłoszeń	3.113,50	1.720,—
	6	Prenumerata pism urzędowych i książek do biblioteki powiatowej	1.234,53	1.000,—
	7	Uzupełnienie umeblowania	800,10	3.000,—
	8	Djety i koszta podróży	4.608,60	7.390,3
		a) Przewodniczącego i członków Wydz. Pow. 3.840,— zł	3.937,42	3.840,—
		b) Ryczałt kosztów podróży Przewodniczącego Wydz. Pow. w obrębie powiatu 976,32 zł		976,32
		c) Członków Sejmiku Powiatowego 960,— zł		1.440,—
		d) Rewizora Wójtostw, Sołectw itp. 500,— zł	218,34	634,—
		e) Pracowników Wydz. Pow. 500,— zł	452,74	500,—
	9	Środki lokomocji	7.195,01	20.375,43
		a) 1. utrzymanie samochodu 3.260,— zł	3.989,60	4.000,—
		2. członkostwa Klubu Automobilowego	97,88	120,—
		3. dopłata do nowego samochodu		13.750,—

Objaśnienie

Preliminowano na rok 1930/31 przez			
Wydział Powiatowy	Sejmik Powiatowy		
		Do § 2 poz. 2 f. Wydatki przypuszczalne.	
120,—	120,—	Do § 2 poz. 3. Płatne w miesięcznych ratach z dołu. Uchwała Wydz. Pow. z 24. 7 24. 1. dz. Wp. I. 1024/24	
59,20	59,20	Do § 2 poz. 4. Zawartość szafy Pow. Kasy Komun. ubezpieczono na 20,000 zł.	
1.800,—	1.800,—	Do § 2 poz. 5. Koszta przypuszczalne za ogłoszenie statutów powiatowych itp. w Pom. Dzienniku Woj.	
1.200,—	1.000,—	Do § 2 poz. 6. Przyjmuje się koszta prenumeraty czasopism na kupno książek na	400,— zł 800,— „ <u>1.200,— zł</u>
1.000,—	500,—	Do § 2 poz. 7. Kupno krzeseł nowych i naprawa starych.	
8.031,32	6.776,32		
		Do § 2 poz. 8 a. Djety Przewodniczącego 40 dni × 20 zł. = Dojazdy 40 dni × 2—3 zł. Zwrot bil. I. kl. do Torunia i Warszawy Członkowie Wydz. Pow. 6×16 zł. = 96 zł. X 20 Członkowie różnych Komisyj	800,— zł 120,— „ 800,— „ 1920,— „ 200,— „ <u>3.840,— zł</u>
		Do § 2 poz. 8 b. Ryczałt miesięczny w wysokości 20 proc. uposażenia grupy VI szczebel a = 172 pkt. X 43 gr. = 73,96 zł. × 12 miesięcy = 10 proc. podwyżki według art. 8 ustawy z 18. 12. 26 r.	887,52 zł 88,80 „ <u>976 32 zł</u>
		Do § 2 poz. 8 c. Uchwała Sejmiku Pow. z 26. 6. 28. Wp. I 7144/28 na mocy rozp. Woj. Pom. z 29. 2. 28. 1. dz. I. A. 4071/28 24 członków po 20 zł. × 2 posiedzenia 960 zł.	
		Do § 2 poz. 8 d. 1/2 djet gr. VII. = 750 zł. × 40 dni = koszta biletu koszta dojazdu i furmanek	300,— zł 100,— „ 100,— „ <u>500,— zł</u>
		Do § 2 poz. 8 e 20 dni X 25,— zł djet kosztów biletu itp.	500,— zł
6.643,89	6.643,89		
		Do § 2 poz. 9 a) Liczy się: 150 l. benzyny na 1000 przejechanych km. × 14 = 2.100 litrów X 85 gr = 10 l. oliwy na 100 przejechanych km. X 14 = 140 l. X 3,50 zł = 2 opony po 180,— zł 2 kieszki po 30,— zł na reperacje i różne inne wydatki	1.785,00 zł 490,— „ 360,— „ 60,— „ 565,— „ <u>3.260,— zł</u>

Paragraf	Pozycja	Wydatki	Suma	
			wykonania budżetu w r. 1928/29	preliminowana na rok 1929/30
2	9	b) szofer 3.000,— zł	2.882,34	2.218,79
		c) ubezpieczenie w Kasie Chorych i Ubezp. Krajowej 383,89 zł	225,19	286,64
	10	Fundusz reprezentacyjny	—	5.000,—
	11	Dla kursów dokształcających urzędników komunalnych w Poznaniu	—	2.000,—
Dział II.				
MAJĄTEK KOMUNALNY			22.734,44	22.892,90
3	1	Utrzymanie domu powiatowego w Tczewie przy ul. Skarszewskiej 2.	2.113,44	2.369,70
	2	Utrzymanie domu powiatowego w Szpęgawie	412,71	799,—
	3	Utrzymanie domu powiatowego w Małżewie	242,61	429,—
	4	Utrzymanie domu powiatowego w Godziszewie	—	—

Objaśnienie

Preliminowano na rok 1930/31 przez

Wydział Powiatowy	Sejmik Powiatowy
-------------------	------------------

		Do § 2 poz. 9 b. Jest nim Bolesław Kandulski, który pobiera 250,— zł miesięcznie X 12 miesięcy =	3.000,— zł
		Do § 2 poz. 9 c.	
		a) Ubezpieczenie w Kasie Chorych	204,60 zł
		b) " na starość	81,84 "
		c) " od wypadków	97,45 "
			<u>383,89 zł</u>
		Z tego zwraca 2/5, wzgl. 1/2 od sum pod a) i b) = 122,76 z które zapisano w dochodzie dział IV § 16.	
3.000,—	3.000,—	Do § 2 poz. 10. Do dyspozycji Wydziału Powiatowego i wyliczenia się.	
1.200,—	1.200,—	Do § 2 poz. 11. Koszta przypuszczalne, powodowane delegowaniem urzędników na te kursy.	
32.403,95	16.918,15		
1.899,—	1.499	Do § 3 poz. 1.	
		a) naprawa dachu i rynien	270,— zł
		b) naprawa ustępów i wodociągów	250,— "
		c) naprawa światła elektrycznego	60,— "
		d) Postawienie nowego parkanu na podwórzu	550,— "
		e) czyszczenie kominów i ubezpieczenie od ognia	69,— "
		f) Czyszczenie ulicy i odwózka śmieci	180,— "
		g) Opłata wody i kanałowego	120,— "
			<u>1.499,— zł</u>
319,75	319,75	Do § 3 poz. 2.	
		1) 25 1/2 m ² nowej podłogi	165,75 zł
		2) Przystawienie 1 pieca	120,— "
		3) Czyszczenie kominów	12,— "
		4) Ubezpieczenie od ognia	22,— "
			<u>319,75 zł</u>
404,—	404,—	Do § 3 poz. 3.	
		1) Naprawa dachu, parkanu i malowanie okien i drzwi	350,— zł
		2) Czyszczenie kominów	24,— "
		3) Ubezpieczenie od ognia	30,— "
			<u>404,— zł</u>
224,—	224,—	Do § 3 poz. 4.	
		1) Czyszczenie kominów	24,— zł
		2) Ubezpieczenie od ognia i podatki	100,— "
		3) Nieprzewidziane	100,— "
			<u>240,— zł</u>

Paragraf	Pozycja	Wydatki	Suma	
			wykonania budżetu w r. 1928/29	preliminowana na rok 1929/30
3	5	Dzierżawa roli fiskalnej między wałami wiślanemi w Tczewie i Czatkowach	19.965,68	19.295,20
		Dział III.		
		PRZEDSIĘBIORSTWA KOMUNALNE	31.100,—	11.100,—
4	1	Udział powiatu w spółce Pomorskiej Kamieniołomy Samorządowe w Toruniu	—	—
	2	Część druga kapitału zakładowego Komunalnego Banku Kredytowego w Poznaniu jako dotacja Pow. Kasy Oszczędności	11.100,—	11.100,—
	3	Dotacja dla Kom. Pow. Kasy Oszczędności na kapitał zakładowy	20.000,—	—
		Dział IV.		
		SPŁATA DŁUGÓW	10.022,30	13.902,31
5	1	Komunalny Bank Kredytowy w Poznaniu 500.000,— mk. niem. pożyczki w kasie oszczędności gmin większych Soester Boerde Soest		3.969,15
		a) odsetki 2.033,24 zł	1.984,57	
		b) amortyzacja 1.935,91 „	1.984,57	
	2	Komunalny Bank Kredytowy w Poznaniu 450.000,— mk. niem. pożyczki w Landesversicherungsanstalt Westpreussens w Gdańsku		3.573,15
		a) odsetki 1.509,80 zł	1.786,58	
		b) amortyzacja 2.263,35 „	1.786,58	
	3	Danziger Hypotheken-Verein Gdańsk	—	—
		a) spłata długu 5.301,60 zł		
		b) odsetki 1.351,92 „		
	4	Danziger Hypotheken-Verein Gdańsk	—	—
		a) spłata długu 3.447,— zł		
		b) odsetki 879,— „		

Preliminowano na rok 1930/31 przez		Objaśnienie	liczba	strona
Wydział Powiatowy	Sejmik Powiatowy			
14.471,40	14.471,40	Do § 3 poz. 5. Powiat dzierżawi 137,82,30 ha ziemi od Pom. Urzędu Woj. Wydz. Dóbr Państw. w Toruniu za roczną opłatą 964,76 ctr. pojedynczych żyta \times 15,— zł = 14.471,40 zł. Wdzierżawiono ją bezrolnym, małorolnym, robotnikom i urzędnikom z Tezewa i Czatków — patrz dział I § 1 dochodu.		
10 000,—	—			
10.000,—	—			
—	—			
18.521,82	18.521,82			
3.969,15	3.969,15	Do § 5 poz. 1. Dług według stanu z 1. 1. 1920 r. w kwocie 349,930,— mk. niem. i 78.734,25 mk. niem. zaległych odsetek i amortyzacji przewaloryzowano na 52.922,— zł który spłaci się przez lat 22 począwszy od 1. 7. 1925 r. Płaci się $4\frac{1}{2}$ proc. odsetek i 3 proc. amortyzacji rocznie 3.969,15 zł. Stan długu wynosi w dniu 1. 1. 1930 r. 45.183,04 zł.		
3.573,15	3.573,15	Do § 5 poz. 2. Dług według stanu z 1. 1. 1920 r. [w kwocie 328.422,96 mk. niem. i 57.474,01 mk. niem. zaległych odsetek i amortyzacji przewaloryzowano 12. 2. 1926 r. na 47.642,— zł który spłaci się w 20 latach począwszy od 2. 1. 1925 r. Płaci się $3\frac{1}{2}$ proc. odsetek i 4 proc. amortyzacji rocznie 3.573,15 zł Stan długu wynosi w dniu 1. 1. 30 r. 37.422,82 zł.		
6.653,52	6.653,52	Do § 5 poz. 3. Dług hipoteczny na domu powiatowym w Tezewie przy ul. Skarszewskiej nr. 2 według stanu z 31. 12. 1924 r. który wynosił 23.820,— mk. niem. i 4.808,66 mk. niem. zaległych odsetek. Przewaloryzowano go na 5.301,60 zł Od sumy tej $4\frac{1}{4}$ proc. zaległych odsetek za lata 1925 do 1930 r. włącznie = 1.351,92 zł. Zatem razem do spłacenia z powodu wypowiedzenia hipoteki 6.653,52 zł.		
4.326,—	4.326,—	Do § 5 poz. 4. Dług hipoteczny na gmachu powiatowym w Tezewie przy ul. Marszałka Piłsudskiego nr. 12 według stanu z 31. 12. 1924 r. wynosił 15.487,50 mk. niem. i 3.126,— mk. niem. zaległych odsetek. Przewaloryzowano go na 3.447,— zł. Od tej sumy $4\frac{1}{4}$ proc. odsetek zaległych za lata 1925 do 1930 r. włącznie = 879,— zł. Zatem razem do spłacenia z powodu wypowiedzenia hipoteki 4.326,— zł		

Paragraf	Pozycja	Wydatki	Suma	
			wykonania budżetu w r. 1928/29	preliminowana na rok 1929/30
5	5	Skarb Państwa Polskiego spłata długu i odsetek	2.480,—	6 360,—
		Dział V.	266.431,04	331.808,66
		UTRZYMANIE DRUGI POWIATOWEJ O ZNACZENIU PAŃSTWOWYM TCZEW-SKARSZEWY		
6	1	Pobory pracowników	9.915,36	9.958,21
		a) drogomistrz Ludwik Faliński 3.501,— zł	2.774,49	3.142,85
		b) 3 droźników × 1.872,— zł 5.616,— zł	5.788,60	4 968,—
		c) ubezpieczenie na starość i w Kasie Chorych 3 droźników 304,20 zł	344,34	530,40
		d) na ewtl. podwyżkę poborów	1.007,93	1.316,—
	2	Dostawa materiałów	11.550,67	13.948,90
		1) 790 m ³ kamienia a 18.— = 14.220.— zł		
		2) 300 „ żwiru a 9.— = 2.700.— „		
		3) 20 ctr. wapna a 4.— = 80,— „		
	3	Tłuczenie kamieni	3.742,06	2.800,—
	4	Utrzymanie jezdni i drobne naprawy (łatanie)	—	—
	5	Oczyszczenie jezdni i poboczy, pogłębienia rowów i t p.	4.952,04	1.200,—
	6	Pogrubienie jezdni (odnowa).	3.361,60	1.760,—
	7	Wybrukowanie jezdni	2.460,—	5.160,—
	8	Naprawa mostów i przepustów (robocizna i materiały)	335,70	900,—



Objaśnienie

Preliminowano na rok 1930/31 przez		Objaśnienie	Lp. poz.	Lp. poz.
Wydział Powiatowy	Sejmik Powiatowy			
—	—			
361.657,40	301.657,40			
46.069,40	40.599,60			
9.421,20	9.421,20			
		<p>Do § 6 poz. 1 a. Urzędnik, dożywny, żonaty. Pobiera uposażenie grupy XI szczebel d. od 1. 1. 29 r. 434 pkt. \times 43 gr = 186,62 zł \times 12 miesięcy = 2.239,44 zł 10 proc. podwyżki 223,96 „ 30 proc. dodatku (15 proc. dodatku kom. według § 21 rozp. Prez. R. P. z 30. 12. 24. i 15 proc. według rozp. Rady Min. z 28. 8. 28 r.) 738,96 „ dodatek mieszkaniowy 298,68 „ razem: 3.501,— zł</p>		
		<p>Do § 6 poz. 1 b. Są nimi: Tryk z Godziszewa, Stempnakowski z Rukosina i Smukała z Lubiszewa.</p>		
		<p>Do § 6 poz. 1 c. Składki wynoszą: a) ubezp. na starość po 45 gr \times 52 tyg. = 23,40 zł \times 3 = 70,20 zł b) ubezp. w Kasie Chorych po 1,50 \times 52 tyg. = 78,— \times 3 = 234,— „ razem: 304,20 zł</p>		
19.230,—	17.000,—	<p>Do § 6 poz. 2. 1—3 potrzebne na km. 7,5-8,1, 9,5-9,8, 11,9-12,9 i 17,2-18,4 = mtr bież.</p>		
5.530,—	5.530,—	<p>Do § 6 poz. 3. 790 m³ kam. po 7,— zł = 5.530,— zł.</p>		
242,—	242,—	<p>Do § 6 poz. 4. Potrzebne na odcinku 3,1-4,3 55 m³ \times 4,40 = 242,— zł</p>		
1.500,—	1.500,—	<p>Do § 6 poz. 5. Koszta liczy się na 1.500,— zł.</p>		
3.234,—	3.234,—	<p>Do § 6 poz. 6. Liczy się na koszt pracy 1 m³ kamienia 4,40 zł \times 735 m³ = 3.234,— zł.</p>		
3.240,—	—			
2.000,—	2.000,—	<p>Do § 6 poz. 8. Potrzeba nowy pokład na most przez młyński rów w Suchostrzygach i naprawa przepustów (28 sztuk).</p>		

Paragraf	Pozycja	Wydatki	Suma	
			wykonania budżetu w r. 1928/29	preliminowana na rok 1929/30
6	9	Znaki drogowe, ostrzegawcze, poręcze, słupki i t. p. (robocizna i materiały)	914,—	700,—
	10	Kupno i naprawa maszyn i narzędzi drogowych	534,80	500,—
	11	Sadzenie drzewek (robot. i materiały)	—	180,—
	12	Koszta wyjazdu urzędników drogowych	361,70	362,40
		UTRZYMANIE DRÓG POWIATOWYCH.	131.485,35	197.679,15
7	1	Pobory pracowników	60.115,99	64.128,88
		a) budowniczy powiatowy 6.365,28 zł.	4.121,52	4.147,36
		b) pomocniczy pracownik techniczny Franciszek Leczkowski 3.510,91	2.086,10	3.039,67
		c) drogomistrz Paweł Sejkowski 3.545,82	2.810,29	3.142,85
		d) drogomistrz Franciszek Kisicki 4.150,56	3.342,15	3.810,36
		e) 23 droźników po 1.872.— = 43.056,—	38.006,18	38.088,—
		f) ubezp. w Kasie chorych i na starość e) i b) 2.483,16	2.399,03	4.066,40

Preliminowano na rok 1930/31 przez		Objaśnienie
Wydział Powiatowy	Sejmik Powiatowy	
500,—	500,—	Do § 6 poz. 9. Koszta liczy się na 500,— zł.
750,—	750,—	Do § 6 poz. 10. Koszta liczy się na 750,— zł.
—	—	
422,40	422,40	Do § 6 poz. 12. Koszta wyjazdu budow. pow. liczy się 11,— × 18.400 km. = Dla drogom. Falińskiego na utrzymanie roweru
		202,40 zł
		220,— „
		<u>422,40 zł</u>
<u>186.708,—</u>	<u>132.177,80</u>	
63.111,73	63.111,73	
		Do § 7 poz. 1 a. Zamierza się przyjąć budowniczego pow., gdyż Magistrat Tczewski nie godzi się na dalsze piastowanie tego urzędu przez budowniczego miejskiego. Pobory grupy VII szczebel a, żonaty, 2 dzieci = 792 pkt. × 43 gr = 340,56 zł × 12 miesięcy =
		4.086,72 zł
		10 proc. podwyżki
		408,72 „
		15 proc. dod. komun.
		674,28 „
		15 proc. dodatku według rozp. Rady Min. z 23. 8. 23 r.
		674,28 „
		dodatek mieszkaniowy
		521,28 „
		<u>6.365,28 zł</u>
		Do § 7 poz. 1 b. Urzędnik kontraktowy, żonaty, 1 dziecko. Pobiera uposażenie gr XI szczebel c. od 1. 7. 27 r. = 419 pkt. × 43 gr = 179,74 × 3 m. =
		539,22 z
		od 1. 7. 30 r. szczebel d. = 433 pkt. × 43 gr = 186,19 zł × 9 miesięcy =
		1.675,71 „
		10 proc. podwyżki
		221,49 „
		30 proc. dod. (15 proc. kom. i 15 proc. według rozp. Rady Min. z 28. 8. 28.)
		730,93 „
		dodatek mieszkaniowy
		343,56 „
		<u>3.510,91 zł</u>
		Do § 7 poz. 1 c. Urzędnik dożywotny, żonaty. Pobiera uposażenie gr. XI szczebel d. od 1. 1. 29. 434 pkt. × 43 gr = 186,62 zł × 12 miesięcy =
		2.239,44 zł
		10 proc. podwyżki
		223,92 „
		30 proc. dodatku (15 proc. kom. i 15 proc. według rozp. Rady Min. z 28. 8. 28.)
		738,90 „
		dodatek mieszkaniowy
		343,56 „
		<u>3.545,82 zł</u>
		Do § 7 poz. 1 d. Urzędnik dożywotny, żonaty 2 dzieci. Pobiera uposażenie gr XI szczebel d. od 1. 1. 29 r. = 522 pkt. × 43 gr = 224,46 zł × 12 m. =
		2.693,52 zł
		10 proc. podwyżki
		269,40 „
		30 proc. dodatku (150/0 kom. i 150/0 według rozp. R. M. z 28. 8. 28.)
		888,96 „
		dodatek mieszkaniowy
		298,68 „
		<u>4.150,56 zł</u>
		Do § 7 poz. 1 e. Pobierają 156,— zł × 12 miesięcy × 23 43.056,— zł
		Do § 7 poz. 1 f. Składki wynoszą a) drożników:
		1) ubezpie. w kasie chorych po 1,50 zł × 52 tyg. × 23 =
		1.794,— zł
		2) ubezpie. na starość po 45 gr. × 52 tyg. × 23 =
		538,20 „
		<u>2.332,20 zł</u>

Paragraf	Pozycja	Wydatki	Suma	
			wykonania budżetu w r. 1928/29	preliminowana na rok 1929/30
7	1	g) na ewtl. podwyżkę poborów	7.350,72	7.834,24
	2	Dostawa materiałów.	28.017,91	22.267,70
		1) 498 m ³ kam. a 25.— == 12.450,— zł.		
		2) 730 „ żwiru „ 9.— == 6.570,— zł.		
		3) 450 „ piasku „ 8.— == 3.600,— zł.		
		4) 77 ctr. wapna a 4,— == 308,— zł		
		UTRZYMANIE DRÓG POWIATOWYCH.		
7	1	Pobory pracowników		
	3	Tłuczenie kamieni	2.516,20	1.750,—
	4	Utrzymanie jezdni i drobne naprawy (łatania)	—	—
	5	Oczyszczenie jezdni i poboczy, pogłębienie rowów i t p.	29.175,64	4.500,—
	6	Pogrubienie jezdni (odnowa)	3.361,60	3.872,—
	7	Wybrukowanie jezdni	2.460,—	12.460,—

Objaśnienie

Preliminowano na rok 1930/31 przez

Wydział Powiatowy	Sejmik Powiatowy
-------------------	------------------

b) pracownik tech. Leczkowski:

1) ubezp. w kas. chor. po $7,08 \times 12 =$

84,96 zł

2) ubezp. urzęd. pryw. po $5,50 \times 12 =$

66,— „

150,96 zł

42.515,— 22.928,—

Do § 7 poz. 2. Potrzeba na szosę:

	kam. m ³	żwir, m ³	piask. m ³	wapna ctr.
Godziszewo-Gołąbiewko:	50	60	-	2
Godziszewo-Siwiałki	-	-	-	3
Rukosin-Swietlikowo	-	-	-	5
Turza-Swietlikowo	-	-	-	3
Gołąbiewko-dworzec	-	-	-	1
Turza-Marjanka	-	-	-	1
Stanisławie-Lubiszewo	-	-	-	1
Piotrowo-Rokitki	-	-	-	3
Tczew-Czatkowy	-	100	-	4
Tczewskie L.-Zajęczkowo	-	-	-	4
Suchostrzygi-Malinowo	60	60	-	-
Szpegawa-Swietlikowo	-	-	-	10
Tczew-Czyżykowo	-	-	-	-
Tczew-Rybaki	-	-	70	10
Malenin-Mitobądz	-	-	-	-
Baldowo-Knybawa	-	-	-	-
Baldowo-Subkowy	100	150	-	5
Swarożyn-Boroszewo	-	-	10	5
Pelplin-Starogard	288	260	-	2
Pelplin-Rudno	-	50	40	2
Pelplin-Pomyje	-	-	250	2
Pelplin-Wielgłowy	-	-	40	7
M. Garc-W. Słońca	-	-	20	1
Rybaki-Gremblin	-	-	-	3
Rybaki-Subkowy	-	-	-	2
Radostowo-Subkowy	-	50	20	1
Razem:	498	730	450	77

3.984,— 3.984,—

Do § 7 poz 3. 498 m³ po 8,— zł = 3.984,— zł

440,— 440,—

Do § 7 poz. 4. Na szosie Godziszewo-Gołąbiewko $2,5-3,0 \text{ } 50 \text{ m}^3 \times 4,40 =$ 220,— zł
na szosie Tczew-Czatkowy $3,2-3,8 \text{ } 50 \text{ m}^3 \times 4,40 =$ 220,— „
440,— zł

5.000,— —

2.917,20 2.917,20

Do § 7 poz. 6. Liczy się koszt pracy m³ kam. 4,40 zł
Na szosie: Pelplin -- Starogard $288 \times 4,40 =$ 1.267,20 zł
" " Baldowo -- Subkowy $310 \times 4,40 =$ 1.364,— „
" " Malinowo -- Suchostrzygi $65 \times 4,40 =$ 286,— „
2.917,20 zł

21.480,— 7.036,80

Do § 7 poz 7.
Przełoż nie bruku włącznie ubocznych prac i przeprowadzenie alei liczy się 1 m² = 1,40 zł. Na szosie:
Pelplin -- Pomyje $3334 \times 1,20 =$ 4.000,80 zł
Pelplin -- Wielgłowy $500 \times 1,20 =$ 600,00 „
Pelplin -- Rudno $500 \times 1,20 =$ 600,— „
Radostowo -- Subkowy $250 \times 1,20 =$ 300,— „
M. Garc -- W. Słońca $250 \times 1,20 =$ 300,— „
Swarożyn -- Boroszewo $100 \times 1,20 =$ 120,— „
Rukosin -- Świetlikowo $1200 \times 1,20 =$ 1.440,— „
Tczew -- Rybaki $930 \times 1,20 =$ 1.116,— „
razem: 7.036,80 zł

Paragraf	Pozycja	Wydatki	Suma	
			wykonania budżetu w r. 1928/29	preliminowana na rok 1929/30
7	8	Naprawa mostów i przepustów (robocizna i materiał)	335,70	5.500,—
	9	Sadzenie drzewek	237,40	2.400,—
	10	Znaki drogowe, ostrzegawcze, poręcze słupki i t. p. (robocizna i materiały).	565,—	2.000,—
	11	Kupno i naprawa maszyn i narzędzi drogowych.	1.579,62	46.500,—
	12	Materiały biurowe	—	250,—
	13	Koszta wyjazdu urzędników drogowych	2.464,97	1.544,57
	14	Członkostwo Kongresu Drogowego w Warszawie	—	6,—
		UTRZYMANIE BRUKÓW MIEJSKICH I WIEJSKICH.		
	15	Zasiłek dla miasta Tczewa	25.000,—	25.000,—
	16	Zasiłek dla gmin wiejskich	1.950,54	2.500,—
	17	Zasiłek dla obszarów dworskich	—	3.000,—
	18	Reszta zapłaty za grunt pod budowę nowego mostu przez Wierzęcę w Pelplinie	10.612,80	—

Preliminowano na rok 1930/31 przez		Objaśnienie	
Wydział Powiatowy	Sejmik Powiatowy		
3.725,50	3.725,50	Do § 7 poz. 8. Naprawa mostu (kanał) w Pelplinie == Naprawa przepustu Rukosin -- Świetlikowo " " Tczew -- Rybaki " " Szpęgawa -- Świetlikowo " " Stanisławie -- Lubiszewo	450,- zł 1.170,50 " 1.000,- " 1.000,- " 105,- " <u>3.725,50 zł</u>
1.320,-	1.320,-	Do § 7 poz. 9. Potrzeba na szosę: Bałowo - Subkowy 50 × 6.- = Pelplin - Starogard 40 × 6.- = Turza - Świetlikowo 80 × 6.- = Malenin - Miłobądz 50 × 6.- =	300,- zł 240,- " 480,- " 300,- " <u>1.320,- zł</u>
2.000,-	2.000,-	Do § 7 poz. 10. Koszta liczy się na 2.000,- zł.	
13.250,-	10.250,-	Do § 7 poz. 11. 1) Naprawa wału motorowego 2) Zakup 1 zrywasza 2 ton. 3) " 1 beczkwoza 1000 ltr. 4) Utrzymanie i odnowienie narzędzi drogowych	2.000,- zł 5.000,- " 1.750,- " 1.500,- " <u>10.250,- "</u>
250,-	250,-	Do § 7 poz. 12. Potrzebny do rysowania.	
1.664,57	1.664,57	Do § 7 poz. 13. Koszta wyjazdu bud. pow. liczy się od 111,326 km. × 11,- zł = dla drogom. Sejkowskiego i Kisickiego na utrzymanie roweru po 220,- zł =	1.224,57 zł 440,- " <u>1.664,57 zł</u>
50,-	50,-	Do § 7 poz. 14. Uchwała Sejmiku Powiatowego z 20. 12. 29 l. dz. Wp. 1. 13982/29.	
25.000,-	12.500,-	Do § 7 poz. 15. Wyplaca się z funduszu opłat drogowych	12.500,- zł
—	—		
—	—		
—	—		

Paragraf	Pozycja	Wydatki	Suma	
			wykonania budżetu w r. 1928/29	preliminowana na rok 1929/30
		UTRZYMANIE DRÓG PAŃSTWOWYCH.	97.317,76	96.660,—
8	1	Pobory pracowników		16,795,07
		a) drogomistrz Klimek 4.271,63	3.649,08	3.813,67
		b) 7 droźników pobory 10.075,15	9.404,96	8.457,—
		c) na ewtl. podwyżkę poborów	1.840,56	1.840,60
		d) 7 droźników mieszkaniowe 1.344,—	1.586,46	1.344,—
		e) 7 droźników na odzież 630,—	585,—	630,—
		f) Ubezp. na starość i w kasie chorych 981,76	615,62	709,80
	2	Dostawa materiału	39.318,66	45.152,30
		1) 1060 m3 kamienia a 26.— = 27.560,— zł.		
		2) 10 „ brukowca a 32,— = 320,— „		
		3) 920 „ żwiru a 9,— = 8.280,— „		
		4) 1290 „ piasku a 8,— = 10.320,— „		
		5) 25 ctr. wapna a 4,— = 100,— „		

Objaśnienie

Preliminowano na rok 1930/31 przez																																																												
Wydział Powiatowy	Sejmik Powiatowy																																																											
128.880,—	128.880,—																																																											
17.302,57	17.302,57																																																											
		<p>Do § 8 poz. 1 a. Urzędnik stały, żonaty 1 dziecko do 30. 8. 30 r. pobiera uposażenie gr. X. szczebel e od 1. 1. 30 r. = 558 pkt. × 43 gr. = 239,94 zł × 5 miesięcy = 1.199,70 zł</p> <p>10 proc. podwyżki według art. 8 ustawy z 18. 12. 26 r. 119,95 „</p> <p>15 proc. dodatku kom. według § 21 rozp. Prezydenta R. P. z 30. 12. 24 r. 198,— „</p> <p>15 proc. dodatku według rozp. Rady Min. z 28. 8. 28 r. 158,— „</p> <p>od 1. 9. 30 bez dziecka 514 pkt. × 43 gr. = 221.02 zł × 7 mies. 1.547,14 „</p> <p>10 proc. podwyżki ; 154,70 „</p> <p>15 proc. dodatku kom. 255,29 „</p> <p>15 proc. dodatku według rozp. Rady Ministrów 255,29 „</p> <p>dodatek mieszkaniowy 343,56 „</p> <hr/> <p align="right">4.271,63 zł</p>																																																										
		<p>Do § 8 poz. 1 b. Są nimi i pobierają podług strefy III. włącznie za wysługi lat i 15 proc. dodatku kom.</p> <p align="right">Neuman 1.863,— zł</p> <p align="right">Jankowski 1.490,40 „</p> <p align="right">Makowski 1.242,— „</p> <p align="right">Szlicht 1.285,70 „</p> <p align="right">Koszmider 1.285,70 „</p> <p align="right">Kossowski 1.666,35 „</p> <p align="right">Milusz 1.242,— „</p> <hr/> <p align="right">10.075,15 zł</p>																																																										
		<p>Do § 8 poz. 1 d. 7 × 16,— zł = 112,— zł × 12 miesięcy = 1.344,— zł</p>																																																										
		<p>Do § 8 poz. 1 e. 7 × 90,— zł = 630,— zł</p>																																																										
		<p>Do § 8 poz. 1 f. a) droźników:</p> <p>1) ubezp. na starość 7 × 45 gr × 52 tyg. 163,80 zł</p> <p>2) „ w Kasie Chor. 1,50 × 52 „ 546,— „</p> <hr/> <p align="right">709,80 zł</p>																																																										
		<p>b) drogomistrz Klimek:</p> <p>ubezp. w Kasie Chr. 52 tyg. X 5,23 = 271,96 zł</p>																																																										
46.580,—	46.580,—	Do § 8 poz. 2.		<table border="1"> <thead> <tr> <th></th> <th>kam.</th> <th>bruk.</th> <th>żwir.</th> <th>piasku.</th> <th>wapna</th> </tr> <tr> <th></th> <th>m3</th> <th>m3</th> <th>m3</th> <th>m3</th> <th>ctr.</th> </tr> </thead> <tbody> <tr> <td>Potrzeba na szosę:</td> <td></td> <td></td> <td></td> <td></td> <td></td> </tr> <tr> <td>Gremblin - Tezew</td> <td>460</td> <td>10</td> <td>450</td> <td>900</td> <td>12</td> </tr> <tr> <td>Czarlin - Zduny</td> <td>300</td> <td>-</td> <td>200</td> <td>50</td> <td>8</td> </tr> <tr> <td>Tezew - Miłobądz</td> <td>300</td> <td>-</td> <td>250</td> <td>250</td> <td>5</td> </tr> <tr> <td>ul. Sobieskiego</td> <td>-</td> <td>-</td> <td>10</td> <td>40</td> <td>-</td> </tr> <tr> <td>Dojazd do dworca</td> <td>-</td> <td>-</td> <td>10</td> <td>50</td> <td>-</td> </tr> <tr> <td></td> <td>1060</td> <td>10</td> <td>920</td> <td>1290</td> <td>25</td> </tr> </tbody> </table>				kam.	bruk.	żwir.	piasku.	wapna		m3	m3	m3	m3	ctr.	Potrzeba na szosę:						Gremblin - Tezew	460	10	450	900	12	Czarlin - Zduny	300	-	200	50	8	Tezew - Miłobądz	300	-	250	250	5	ul. Sobieskiego	-	-	10	40	-	Dojazd do dworca	-	-	10	50	-		1060	10	920	1290	25
	kam.	bruk.	żwir.	piasku.	wapna																																																							
	m3	m3	m3	m3	ctr.																																																							
Potrzeba na szosę:																																																												
Gremblin - Tezew	460	10	450	900	12																																																							
Czarlin - Zduny	300	-	200	50	8																																																							
Tezew - Miłobądz	300	-	250	250	5																																																							
ul. Sobieskiego	-	-	10	40	-																																																							
Dojazd do dworca	-	-	10	50	-																																																							
	1060	10	920	1290	25																																																							

Paragraf	Pozycja	Wydatki	Suma	
			wykonania budżetu w r. 1928/29	preliminowana na rok 1929/30
8	3	Tłuczenie kamieni	13.373,83	6.300,—
	4	Utrzymanie jezdni i drobne naprawy (łatanie)	9.210,—	—
	5	Oczyszczenie jezdni i poboczy, pogłębienie rowów itp.	8.496,68	2.520,63
	6	Pogrubienie jezdni (odnowa)	—	10.436,80
	7	Wybrukowanie jezdni	5.220,—	8.460,—
	8	Naprawa mostów i przepustów (robocizna i materiały)	—	1.000,—
	9	Naprawa domków drogowych (robocizna i materiały)	438,52	2.735,20
		a) w Tczewie	398,—	598,—
		b) w Miłobądzu	3.700,— zł	2.137,20
	10	Sadzenie drzewek	792,65	900,—
	11	Znaki drogowe, ostrzegawcze, poręczce, słupki itp. (robocizna i materiały)	677,80	400,—
	12	Kupno i napraw maszyn i narzędzi drogowych	1.009,86	900,—
	13	Koszta wyjazdu urzędników drogowych	1.098,08	1.060,—

Objaśnienie

Preliminowano na rok 1930/31 przez			
Wydział Powiatowy	Sejmik Powiatowy		
8.480,—	8.480,—	Do § 8 poz. 3. 1060 m ³ po 8,— zł =	8.480,— zł
220,—	220,—	Do § 8 poz. 4. Tczew - Miłobądz w stac. 327,0 - 331,- 50 m ³ X 4,40 =	220 — zł.
2.228,46	2.228,46	Do § 8 poz. 5. Koszta liczy się na 2.228,46 zł.	
8.096,—	8.096,—	Do § 8 poz. 6. Liczy się na koszt pracy 1 m ³ kam. na 4,40 zł. Na szosę:	
		Gremblin - Tczew 820 × 4,40 =	3.608,— zł
		Czarlin - Zduny 520 × 4,40 =	2.288,— „
		Tczew - Miłobądz 500 × 4,40 =	2.200,— „
			<u>8.096,— zł</u>
24.540,—	24.540,—	Do § 8 poz. 7. Na szosę:	
		Tczew - Miłobądz 3100 × 2,— =	6.200,— zł
		Gremblin - Tczew 5000 × 3,50 =	17.500,— „
		ul. Sobieskiego 300 × 1,20 =	360,— „
		Dojazd do Dworca 400 × 1,28 =	480,— „
			<u>24.540,— zł</u>
1.800,—	1.800,—	Do § 8 poz. 8. Koszta liczy się na postawienie poręczy na	1.000,— zł
			<u>800,— „</u>
			1.800,— zł
4.098,—	4.098,—	Do § 8 poz. 9.	
		a) Utrzymanie domku służbowego w Tczewie.	
		1) naprawienie parkanu	200,— zł
		2) malowanie ścian w sieni	150,— „
		3) czyszczenie kominów i podatki	48,— „
			<u>398,— zł</u>
		b) Utrzymanie domu służbowego w Miłobądzu.	
		1) naprawienie parkanu	300,— zł
		2) naprawa budynku	2.500,— „
		3) przestawienie pieców	580,— „
		4) nieprzewidziane	320,— „
			<u>3.700,— zł</u>
900,—	900,—	Do § 8 poz. 10. Potrzeba 150 sztuk drzewek X 6,— zł =	900,— zł
500,—	500,—	Do § 8 poz. 11. Koszta liczy się na	500,— zł
1.000,—	1 000,—	Do § 8 poz. 12. Koszta liczy się na	1.000,— zł
1.120,—	1.120,—	Do § 8 poz. 13.	
		Dla bud. pow. koszta wyjazdu 75,— zł X 12 miesięcy =	900,— zł
		dla drogomistrza Klimka na utrzymanie roweru	220,— „
			<u>1.120,— zł</u>

Paragraf	Pozycja	Wydatki	Suma	
			wykonania budżetu w r. 1928/29	preliminowana na rok 1929/30
8	14	Smołowanie dróg	—	—
Dział VI.				
OŚWIATA.			7.203,60	17.522,—
9	1	Powiatowy referent oświatowy	—	11.000,—
		a) Upodażenie	5.400,—	
		b) Fundusz rozjazdowy	2.400,—	
		c) Fundusz pomocy naukowych	2.200,—	
		d) Fundusz na prowadz. kursów dla dorosłych	1.000,—	
	2	Stypendjum	3.981,60	1.900,—
		a) dla niezamożnych studentów uniwersyteckich	600,—	500,—
		b) dla uczniów niezamożnych państw. gimnazjum męskiego w Tczewie	600,—	500,—
		c) dla uczniów niezamożnych państw. seminar. nauczycielskich w Toruniu, Grudziądzu i Wejherowie	1.400,—	900,—
	3	Dla Instytutu Bałtyckiego w Toruniu	12,—	12,—
	4	Dla Bratniej Pomocy Zrzeszenia Studentów Polaków Politechniki Gdańskiej	200,—	200,—
	5	Dla Szkoły Wydziałowej w Pelplinie	1.200,—	1.200,—
	6	Na pomoc kulturalno-oświatową Polaków za granicą	800,—	1.000,—
	7	Dla Gimnazjum Polskiego w Gdańsku	200,—	200,—
	8	Dla Macierzy Szkolnej Księstwa Cieszyńskiego	100,—	100,—

Objaśnienie

Preliminowano na rok 1930/31 przez			
Wydział Powiatowy	Sejmik Powiatowy		
12.015,—	12.015,—	Do § 8 poz. 14. Na szosie Tczew - Miłobądz w stac. 326, - 327 razem 5000 m ²	
		Potrzeba: 55 m ³ żwiru a 18,— zł =	990,— zł
		55 m ³ grysiuku a 60,— " =	3.300,— "
		10 tonn smoły a 270,— " =	2.700,— "
		Opał, materiał zapędowy, smary, transport maszyn itp	700,— "
		Robocizna i dozór za smołowanie	950,— "
		Zakup 5 beczek żelaznych po 75,— zł	375,— "
		Zakup urządzeń i kotłów do grzania i rozpryskiwania smoły	3.000,— "
			<u>12.015,— zł</u>
16.012,—	16.312,—		
11.000,—	11.000,—	Do § 9 poz. 1 a do d. Liczy się na podstawie rozp. Woj. Pom. z 16. I. 1929 r. l. dz. III. C.-296/29. Uposażenie 450,- zł × 12 mies.	5.400,— zł
		fundusz rozjazdowy do wyliczenia	2.400,— "
		fundusz pomocy naukowych (latarnie projekcyjne, przezroczka, książki)	2.200,— "
		fundusz na prowadzenie kursów dla dorosłych	1.000,— "
			<u>11 000,— zł</u>
2.600,—	2.600,—		
		Do § 9 poz. 2 a. Wspiera się słuchacza prawa na uniwersytecie poznańskim Weronieckiego Jana z Pelplina. — Uchwała Wydz. Powiat. z 24. I. 1930 r. l. dz. Wp. I. 824/30.	
		Do § 9 poz. 2 b. Płaci się chesne za Feliksa, Jana, Zygmunta i Stefana Kamińskich z Tczewa. Uchwała Wydz. Powiat z 17. I. 30. Wp. I. 655/30.	
		Do § 9 poz. 2 c. Płaci się po 300,— zł za Czesławę Ziętarską z Czarlina, Walentego Dąbrowskiego z Swaróżyna, Jana Warnkego z Pelplina i Antoniego Wojewódkę z Brzuse, oraz 200,— zł za Jana Pionkiego z Tczewa. Uchwała Wydz. Powiat. z 17. I. 1930 Wp. I. 644/30, 647/30, 649/30, 650/30 i 652/30.	
12,—	12,—	Do § 9 poz. 3. Uchwała Sejmiku Powiat. z 26. 11. 1926 r. Wp. I. 12170/26.	
200,—	200,—	Do § 9 poz. 4. Uchwała Wydz. Pow. z 17. I. 1930 r. Wp. I. 653/30.	
1.200,—	1.200,—	Do § 9 poz. 5. Uchwała Wydz. Pow. z 17. I. 1930 r. Wp. I. 653/30.	
1.000,—	1.000,—	Do § 9 poz. 6. Uchwała Wydz. Pow. z 17. I. 1930 r. Wp. I. 657/30.	
—	--		
—	—		

Paragraf	Pozycja	Wydatki	Suma	
			wykonania budżetu w r. 1928/29	preliminowana na rok 1929/30
9	9	Na pomoc kulturalno-oświatową Polaków za granicą	—	1.000,—
	10	Dla Koła Akademickiego Pomorzan w Warszawie	200,—	200,—
	11	Dla Koła Akad. Pomorzan w Poznaniu	60,—	60,—
	12	Dla Związku Polskiego Nauczycielstwa w Francji	—	100,—
	13	Dla popierania burs internatów przy szkołach rzemieślniczo-przemysłowych	—	300,—
	14	Dla szkoły rzemieślniczo-przemysłowej w Tczewie	—	300,—
	15	Dla Tow. Pomocy Naukowej w Toruniu	200,—	200,—
	16	Na dom techników im. śp. Gabrijela Narutowicza	100,—	100,—
	17	Na uniwersytet robotniczy	—	200,—
	18	Na konwikt Arcybiskupi w Gnieźnie	50,—	50,—
	19	Dla Zrzeszenia Rodaków z Warmji i Mazur	—	300,—
Dział VII.				
KULTURA I SZTUKA.			4.584,35	11.450,—
Zapomogi na cele Kultury i Sztuki.				
10	1	Dla Tow. Naukowego w Toruniu	300,—	300,—
	2	Dla Czytelni Ludowych	220,—	600,—
	3	Dla Teatrów	750,—	700,—
	4	Dla Wydawnictwa Ruchu Prawniczego i Ekonomicznego	290,—	300,—
	5	Dla Ochronki Polskiej w Gdańsku	200,—	200,—

Paragraf	Pozycja	Wydatki	Suma	
			wykonania budżetu w r. 1928/29	preliminowana na rok 1929/30
10	6	a) na dzwony dla Fary św. Krzyża w Tczewie 1.500,—	—	—
		b) " " " ewg. kościoła św. Jerzego w Tczewie 750,—	—	—
	7	Na budowę kościoła sw. Józefa w Tczewie	—	—
	8	Dla Związku Obrony Kresów Zachodnich	—	2.500,—
	9	Dla orkiestr	300,—	—
	10	Dla Kół śpiewackich	—	1.500,—
	11	Dla Kasy im. Mianowskiego — Instytutu Popierania Nauki w Warszawie	100,—	100,—
	12	Na wycieczki krajoznawcze i na Pom. Wystawę Krajową w Poznaniu dla członków Sejmiku, Wydziału Powiatowego i dla urzędników	2.424,35	5.000,—
	13	Dla Komitetu obchodu 600-lecia Zwycięstwa pod Płowcami	—	50,—
	14	Dla Małopolskiej Straży Obywatelskiej w Lwowie	—	50,—
	15	Udział w kapitale zakładowym Pomorskiego Związku Propagandy Turystycznej	—	—
Dział VIII.				
ZDROWIE PUBLICZNE			17.867,28	34.777,70
11	1	Utrzymanie baraku dla chorób zakaźnych	170,40	4.417,70
	2	Opieka lekarska w szkołach powszechnych w powiecie	187,05	1.750,—
		Dla akuszerok obwodowych	1.638,44	1.940,—
	3	a) środki dezynfekcyjne i narzędzia 1.650,—	1.295,94	1.000,—
		b) ubezpiec. w kasie chorych 750,—	152,70	540,—
		c) koszty wyszkolenia i zapomogi 600,—	189,80	400,—

Paragraf	Pozycja	Wydatki	Suma	
			wykonania budżetu w r. 1928/29	preliminowana na rok 1929/30
11	4	Koszta badania mięsa i bydła rzeźnego.	1.796,88	2.160,—
		a) koszta oględzin 1.000,—	1.685,35	2.600,—
		b) ubezp. rewizorów w Kasie chorych 160,—	61,53	160,—
		c) koszta wyszkolenia 200,—	50,—	200,—
	5	Dezynfekcja.	56,51	360,—
		a) naprawa narzędzi dezynfek. 100,—	—	160,—
		b) wyszkolenie i ubezpieczenie dezynfektora 200,—	56,51	200,—
	6	Koszta szczepienia przeciw ospie	1.518,—	1.600,—
		Zapomogi na cele zdrowia publicznego.	10.600,—	7.500,—
	7	a) Przynosob. wojsk. i wych. fiz. 7.500,—	10.000,—	5.000,—
		b) Harcerstwo 300,—	—	500,—
		c) Sokolstwo 500,—	100,—	500,—
		d) Czerwony Krzyż 100,—	300,—	300,—
		e) Zwalczenie chorób zakaźnych 600,—	—	600,—
		f) Walka z gruźlicą 500,—	—	500,—
		g) Dla pogotowia sanitarno-ratunkowego w Tczewie 200,—	200,—	200,—
		Zapomogi dla zakładów leczniczych.	1.800,—	12.000,—
	8	a) św. Wincentego w Tczewie 3.000,—	600,—	1.000,—
		b) Joanitów w Tczewie 600,—	600,—	1.000,—
		c) św. Józefa w Pelplinie 1.000,—	600,—	1.000,—
	9	Dla Okręgu Stowarzyszenia Młodzieży Półskiej na powiat tczewski	100,—	200,—
	10	Zapomogi dla gmin na budowę studziń	—	2.000,—

Preliminowano na rok 1930/31 przez		Objaśnienie	pozycja	paragraf
Wydział Powiatowy	Sejmik Powiatowy			
1.360,—	1.360,—	<p>Do § 11 poz. 4 a. Przepuszczalne koszty podróży lekarza weterynaryjnego przy badaniach uzupełniających.</p> <p>Do § 11 poz. 4 b. Powiat ponosi 3/5.</p> <p>Do § 11 poz. 4 c. Wydatki przypuszczalne w razie delegowania na kursy dokształcające.</p>	11	11
300,—	300,—	<p>Do § 11 poz. 5 a. Potrzebne do naprawy narzędzi w razie popsucia.</p> <p>Do § 11 poz. 5 b. Towarzystwo Ubezpie. „Port“ w Warszawie nr. polisy 15487/2449 ubezpiecz. 1 dezynfektora na 3.000,— zł w razie śmierci i stałej niezdolności do pracy i 3,— zł dziennego odszkodowania podczas czasowej niezdolności do pracy. Wp. l. 210/27.</p>		
1.800,—	1.800,—	<p>Do § 11 poz. 6. Przyjmuje się kwotę tą 1) na kupno szczepionek. 2. honorarium lek. i 3) na podwody.</p>		
9.600,—	9.400,—	<p>Do § 11 poz. 7 a do g. Płaci się na wnioski.</p>		
4.600,—	4.600,—			
		<p>Do § 11 poz. 8 a. Zapomoga na powiększenie szpifala. Uchwała Wydz. Pow. z 17. 1. 30. Wp. l. 633/30.</p> <p>Do § 11 poz. b i c. Wypłaca się na wnioski.</p>		
200,—	400,—	<p>Do § 11 poz. 9 Uchwała Wydz. Pow. z 17. 1. 30 r, Wp. l. 635/30.</p>		
600,—	600,—	<p>Do § 11 poz. 10. Udziela się gminom niezamożnym na budowę studeń gminnych.</p>		

Paragraf	Pozycja	Wydatki	Suma	
			wykonania budżetu w r. 1928/29	preliminowana na rok 1929/30
11	11	Dla Komitetu Organizacyjnego Regat Międzynarodowych o Mistrzostwo Europy w Bydgoszczy	—	50,—
		Dział IX		
		OPIEKA SPOŁECZNA.	41.267,42	42.352,—
12	1	Leczenie umysłowo-chorych w Zakładach Psychjatrycznych	9.719,17	11.826,—
		a) w Kocborowie 8.322,—	7.185,27	8.760,—
		b) w Świeciu 2.628,—	1.727,—	2.190,—
		c) na ewtl. umieszczenie dalszych 2 chorych 876,—	807,—	876,—
	2	Wychowanie niewidomych i głuchoniemych	1.498,08	3.226,—
		a) w Wejherowie 1.752,—	711,40	1.752,—
		b) w Chojnicach 438,—	180,—	438,—
		c) w Bydgoszczy 876,—	606,68	876,—
		d) Składki członkostwa Tow. nad Niewidomymi w Bydgoszczy 60,—	60,—	60,—
		e) Dla Związku Ociemniałych Wojaków w Bydgoszczy 100,—	100,—	100,—
	3	Wsparcie doraźne dla starców, wdów, sierot i inwalidów i bezdomnych	6.447,50	6.250,—

Preliminowano na rok 1930/31 przez		Objaśnienie	Wzrost	Liczba
Wydział Powiatowy	Sejmik Powiatowy			
—	—			
40.552,—	52.322,—			
11.826,—	11.826,—			
		Do § 12 poz. 1 a. Płaci się 2/3 kosztów utrzymania		
		14 chorych z Tczewa po 438,— zł =	6.132,— zł	
		3 " z Pelplina po 438,— zł =	1.314,— "	
		1 chorego z Subków	438,— "	
		1 " z Małżewka	438,— "	
			<u>8.322,— zł</u>	
		Do § 12 poz. 1 b. Płaci się 2/3 kosztów utrzymania		
		3 chorych z Tczewa po 438,— zł =	1.314,— zł	
		1 chorego z Miłobądzka po	438,— "	
		1 " z Pelplina	438,— "	
		1 " z Brzuse	438,— "	
			<u>2.628,— zł</u>	
		Do § 12 poz. 1 c. Przewiduje się umieszczenie 2 dalszych chorych w Zakładach.		
3.226,—	3.226,—			
		Do § 12 poz. 2 a. Płaci się 2/3 kosztów utrzymania		
		za 1 z Tczewa	438,— zł	
		" 1 z Radostowa	438,— "	
		" 2 z Swarzędzyna	876,— "	
			<u>1.752,— zł</u>	
		Do § 12 poz. 2 b. Płaci się 2/3 kosztów utrzymania		
		za 1 z Wielkiej Słońcy.		
		Do § 12 poz. 2 c. Płaci się 2/3 kosztów utrzymania		
		za 1 z Pelplina	438,— zł	
		" 1 z Rajków	438,— "	
			<u>876,— zł</u>	
		Do § 12 poz. 2 d. Uchwała Sejmiku Powiatowego z 15. 9. 25 r. Wp. I. 11928/25.		
		Do § 12 poz. 2 e. Uchwała Wydz. Pow. z 17. 1. 30 r. Wp. I 623/30.		
3.000,—	6.000,—	Do § 12 poz. 3 - 5. Dysponuje Wydział Powiatowy.		

Paragraf	Pozycja	Wydatki	Suma	
			wykonania budżetu w r. 1928/29	preliminowana na rok 1929/30
12	4	Wsparcie dla bezrobotnych	7.999,25	10.000,—
	5	Zasiłek dla Żłóbka i Kuchni Nlecznej	14.282,32	10.000,—
	6	Zapomogi na cele opieki społecznej.	1.161,—	1.100,—
		a) dla Kolonji Letniej w Tczewie	500,—	500,—
		b) na przytułek dla żebraków i włóczęgów niezdolnych do pracy	—	—
		c) dla Polskiej Ligi Przeciwalkoholowej w Poznaniu	100,—	100,—
		d) dla Tow. Abstynentów Przyszłość w Tczewie	100,—	100,—
		e) dla Tow. Opieki nad Więźniami w Tczewie	—	100,—
		f) dla misji Dworcowej w Tczewie	361,—	200,—
		g) dla Tow. Opieki nad Dziećmi w Toruniu	100,—	100,—
		Dział X.		
		POPIERANIE ROLNICTWA.	4.895,04	19.650,—
13	1	Instruktor rolny	—	6.000,—
	2	Na moljorację	—	1.800,—
	3	Instruktor ogrodnictwa	—	—
	4	Na utworzenie stacji rozplodowych stadników i knurów	545,05	6.000,—
	5	Premjowanie bydła, koni itp. włościańskich	950,—	1.600,—
	6	Stypendjum dla uczniów niezamożnych w szkołach rolniczych	500,—	1.550,—
	7	Dla szkoły Podkownicznej w Starogardzie	—	100,—

Preliminowano na rok 1930/31 przez		Objaśnienie	Strona	Lp. kolumny
Wydział Powiatowy	Sejmik Powiatowy			
10.000,—	10.000,—			
10.000,—	10.000,—			
2.500,—	12.270,—			
		Do § 12 poz. 6 a. Kolonję letnią tworzy się dla dzieci polskich z Niemiec.		
		Do § 12 poz. 6 b. Na podstawie uchwały Wydz. Pow. z 13. 12. 29 r. Wp. II. 13699/29 Rozp. Woj. Pom. z 14. 10. 29 r. nr. X. b. 7166/30		
22.100,—	20.100,—			
6000,—	6.000,—	Do § 13 poz. 1. Uchwała Sejmiku Powiatowego z 26. 2. 1929 r. Wp. I. 2258/28 na zasadzie rozp. Woj. Pom. z 14. 1. 1929 r. nr. VII. A. 532.		
2.400,—	2.400,—	Do § 13 poz. 2. Na zasadzie rozp. Wojewody Pom. z 14. 1. 29 nr. VII. A. 532.		
2.500,—	2.500,—	Do § 13 poz. 3. Uchwała Wydz. Pow. z 17. 1. 30 r. Wp. I. 624/30.		
6.000,—	4.000,—	Do § 13 poz. 4. Dysponuje Wydział Powiatowy. Powiat ponosi 1/3 ceny kupna stadników i knurów. Zamierza się utworzyć kilka stacji rozplodowych.		
1.600,—	1.600,—	Do § 13 poz. 5. Tylko dla bydła nizinnego (czarno-białego).		
1.500,—	1.500,—	Do § 13 poz. 6. Wypłaca się na wnioski.		
100,—	100,—	Do § 13 poz. 7. Na zasadzie rozp. Woj. Pom. z 15. 1. 30 r. nr. VII. B. 743/30.		

Paragraf	Pozycja	Wydatki	Suma	
			wykonania budżetu w r. 1928/29	preliminowana na rok 1929/30
13	8	Dla Koła Doświadczalnego w Tczewie	2.000,—	2.000,—
	9	Poparcie wiosek Kościuszkowskich	900,—	500,—
	10	Dla Centralnego Związku Ogrodników Zawodowych Chrześcijańskich w Grudziądzu	—	100,—
		Dział XI.		
		POPIERANIE PRZEMYSŁU I HANDLU.	3.001,90	11.034,22
14	1	Powiatowy Sąd Przemysłowy	2.001,90	2.400,—
	2	Subwencja na kupno okrętu handlowego „Pomorze”	—	6.624,—
	3	Subwencja dla Komitetu Floty Narodowej	—	120,—
	4	Reszta subwencji dla Powszechnej Wystawy Krajowej w Poznaniu przez Biuro Zjazdu Samorządu Ziemskiego w Warszawie	1.000,—	1.790,22
	5	Tow. Popierania Przemysłu Ludowego w Tczewie	—	100,—
		Dział XII.		
		BEZPIECZEŃSTWO PUBLICZNE.	400,—	6.734,34
15	1	Na akcję przeciwpożarniczą	400,—	4.000,—
		a) Zasiłek dla Straży Pożarnych w powiecie 3.000,—	200,—	2.000,—
		b) Powiatowy Instruktor Straży Pożarnych 1.800,—	—	1.800,—
		c) Subwencja dla Poni. Związku Straży Pożarnych w Grudziądzu	200,—	200,—

Preliminowano na rok 1930/31 przez		Objaśnienie	Lp. poz.	Lp. rozpr.
Wydział Powiatowy	Sejmik Powiatowy			
2.000,—	2.000,—	Do § 13 poz. 8. Uchwała Wydz. Fow. z 17. 1. 30 r. Wp. I. 632/30.	3	15
—	—			
—	—			
8.244,—	4.620,—			
1.500,—	1.500,—	Do § 14 poz. 1. Utworzył Sejmik Powiatowy dnia 5. 9. 1890 r. na podstawie rozp. wykonawczego do ustawy niem. z 29. 7. 1890 r. Płaci się Przewodniczącemu i Sekretarzowi za każde posiedzenie djety wedle uposażenia a sekretarzowi 2 krotne djety za prace manipulacyjne i ponosi się koszta wydatków rzeczowych. Liczy się: a) dla Przewodniczącego 30 posiedzeń djety grupy VI = 20.-- zł = 600,— zł b) dla sekretarza 30 posiedzeń djety grupy IX = 11,50 zł = 345,— „ c) za prace manipulacyjne 48 × 11,50 276,— „ d) na wydatki rzeczowe 279,— „ <hr/> 1.500,— zł	1	16
6.624,—	3.000,—	Do § 14 poz. 2. Uchwała Wydz. Pow. 17. I. 1930 r. Wp. I. 627/30.		
120,—	120,—	Do § 14 poz. 3. Uchwała Wydz. Pow. z 17. 1. 1930 r. Wp. I. 625/30.		
—	—			
—	—			
7.000,—	7.000,—			
4.800,—	4.800,—	Do § 15 poz. 1 a. Udziela się na wnioski na zakup przyrządów przeciwpożarniczych.		
		Do § 15 poz. 1 b. Jest nim nacz. Ochot. Straży Pożarnej Franciszek Fabjan z Tczewa, który pobiera: 1) 100,— zł wynagrodzenia × 12 mies. 1.200,— zł 2) 50,— zł ryczałtu kosztów podróży × 12 mies. 600,— „ <hr/> 1.800,— zł		

Paragraf	Pozycja	Wydatki	Suma	
			wykonania budżetu w r. 1928/29	preliminowana na rok 1929/30
15	2	Subwencja dla Wójtostwa Pelplina na budowę aresztu policyjnego	--	--
	3	Na tępienie kłusownictwa	--	200,—
	4	Subwencja dla Policji Państw. na założenie telefonu w Gołębiewku i Swietlikowie	--	2.539,34
Dział XII a.				
ŚWIADCZENIA NA RZECZ INNYCH ZWIĄZKÓW KOMUNALNYCH.			103.724,25	134.917,00
16	1	Podatek na rzecz Pomorskiego Starostwa Krajowego w Toruniu	52.205,—	68.917,—
	2	Zapomogi dla gmin wiejskich wedle art. 34 ustawy o tymczasowym uregulowaniu finansów komunalnych z 11. 8. 1923 r.	47.204,97	56.000,—
	3	Zwrot nadpłaconych podatków	4.314,28	10.000,—
Dział XIII.				
RÓŻNE.			17.220,61	18.837,—
17	1	Dolacje dla wójtostw	12.299,76	12.300,—
	2	Koszta członkostwa Związku Powiatów Pomorskich	1.437,—	1.437,—
	3	Koszta członkostwa Samorządu Ziemińskiego w Warszawie	200,—	280,—
	4	Na L. O. P. P. i ochronę przeciwgazową	--	800,—
	5	2% wynagrodzenia Skarbu Państwa za pobór podatków komunalnych	1.529,14	1.600,—
	6	Nagrody za długoletnią służbę	500,75	500,—
	7	Koszta egzekucyjne	1.145,21	1.500,—
	8	Koszta sporów administracyjnych i porady prawnej	108,75	500,—

Objaśnienie

Preliminowano na rok 1930/31 przez		
Wydział Powiatowy	Sejmik Powiatowy	
2.000,—	2.000,—	Do § 15 poz. 2. Uchwała Wydz. Pow, z 22. 1. 30 r. Wp. I. 844/30
200,—	200,—	Do § 15 poz. 3. Do dyspozycji Wydziału Powiatowego.
—	—	
139.001,—	134.310,—	
72.963,—	68.272,—	Do § 16. poz. 1. Wedle pisma Pomorskiego Starostwa Krajowego w Toruniu z 23. 1. 1930 r. nr. III. 192/30.
60.038,—	60.038,—	Do § 16 poz. 2. Przeznacza się dla gmin wiejskich na pokrycie niedoborów budżetowych.
6.000,—	6.000,—	Do § 16 poz. 3. Kwota przypuszczalna potrzebna w razie obniżenia wymiaru podatków dochodowego i obrotowego itp. przez władzę skarbową.
19.893,—	19.893,—	
12.300,—	12.300,—	Do § 17 poz. 1. Dzieli się w połowie wedle obszaru i ludności. Przyjęto 33,17 gr na 1 mieszkańca i 19,29 gr na 1 ha i wpłaca się kwartalnie z góry.
1.825,—	1.825,—	Do § 17 poz. 2. Koszta rzeczywiste według budżetu Związku Powiatów Województwa Pomorskiego
368,—	368,—	Do § 17 poz. 3. Płaci się 8,— zł od każdego tysiąca mieszkańców.
800,—	800,—	Do § 17 poz. 4. Uchwała Wydz. Pow, z 17. 1. 1930 r. Wp. I. 619/30.
1.600,—	1.600,—	Do § 17 poz. 5. Liczy się 2 proc. z 80.000,— zł.
1.000,—	1.000,—	Do § 17 poz. 6. Wypłaca się na wnioski.
1.500,—	1.500,—	Do § 17 poz. 7. Djety i koszta podróży oraz koszta obwieszeń przetargów przymusowych.
500,—	500,—	Do § 17 poz. 8. Liczy się: Koszta sporów administracyjnych na koszta porady prawnej na

200,—	zł
300,—	„
500,—	zł

Paragraf	Pozycja	Wydatki <u>DOCHODY</u>	Suma	
			wykonania budżetu w r. 1928/29	prelimino- wana na rok 1929/30
		Nadzwyczajne :	—	1.487,42
		Dział II.		
		MAJĄTEK KOMUNALNY.	—	—
18		Kupno domu dla drożników w Godziszewie	—	—
		Dział III.	—	—
19		Udział Powiatu w Spółce Pomorskie Kamieniołomy Samo- rządowe w Toruniu	—	—
		Dział VII.		
		KULTURA I SZTUKA.	—	572,17
1	1	Zasiłek dla członków Wydz. Pow. i Sejmiku oraz urzędni- ków Wydziału Powiatowego na zwiedzenie Pow. Wy- stawy Krajowej	—	572,17
		Dział IX.		
		OPIEKA SPOŁECZNA.	—	915,25
2	1	Wsparcie dla bezrobotnych	—	915,25

Paragraf	Pozycja	Dochody	Suma	
			wykonania budżetu w r. 1928/29	preliminowana na rok 1929/30
		Zwyczajne:	786,40,21	823,079,11
		Dział I.		
		MAJĄTEK KOMUNALNY.	29.140,95	33.621,85
1	1	Czynsz dzierżawy roli fiskalnej między wałami ochronnymi nad Wisłą w Tczewie i Czatkowach	20.982,53	25.368,—
	2	Opłata najmu itp. urzędów państw. w gmachu powiatowym	5.684,78	5.386,10
3		Opłata najmu w domu powiatowym w Tczewie przy ul. Skarszewskiej 2	1.490,14	1.404,48
4		Opłata najmu w domu powiatowym w Małzewie	171,65	218,—
5		Opłata najmu w domu powiatowym w Szpęgawie	258,30	221,40
6		Czynsz najmu w domu powiatowym w Godziszewie	—	—
7		Czynsz dzierżawy gruntów powiatowych	155,25	99,—
8		Dzierżawa trawy przy szosach powiatowych	233,50	160,—
9		Z sprzedaży drzew ściętych przy szosach powiatowych	—	160,—
10		Zwrot pożyczek i odsetki od kapitałów i papierów wartościowych.	140,—	645,—
	1	Udział w spółce osadniczej w Tczewie 100—	50,—	50,—
	2	Spółka Osadnicza dla zagród w Tczewie 2.400,—	90,—	120,—
	3	25 akcji Banku Polskiego 500,—	—	475,—
11		Uznaniowe	24,80	19,88

Objaśnienie

Preliminowano na rok 1930/31 przez			
Wydział Powiatowy	Sejmik Powiatowy		
820.814,74	735.354,55		
31.815,54	31.815,54		
19.026,—	19.026,—	Do § 1. Dochód wynosi 1.268,40 ctr. pojedynczych żyta \times 15 = (Patrz dział III. § 3 poz. 6. wydatków).	19,026,— zł
6.012,—	6.012,—	Do § 2. Płacą a) Starostwo Powiatowe za 7 pokoi włącznie światła, opału i rozmów telefonicznych b) Komisarz ziemski 2 pokoje włącznie opału, światła i czyszczenie pokoi c) Starosta Wałowy oświetlenie i rozmowy telefoniczne	4.282,— zł 1.380,— " 350,— " <u>6.012,— zł</u>
2.154,48	2.154,48	Do § 3. Płacą: a) Magistrat w Tczewie za Kucknię Mleczną b) Kamiński, urzędnik Starostwa c) Ochronka im. Konopnickiej d) Borowski, referendarz Starostwa	808,48 zł 326,— " 600,— " 420,— " <u>2.154,48 zł</u>
312,—	312,—	Do § 4. Płacą: a) robotnik szosowy Belecki i wdowa Matyjowa po 132,— zł = b) po 1,60 ctr. żyta za 1 3/4 morga ogrodu licząc po 15,— zł za ctr. pojedynczy	264,— zł 48,— " <u>312,— zł</u>
298,—	298,—	Do § 5. Drogo mistrz Faliński płaci miesięcznie 24,89 zł \times 12 =	298,68 zł
660,—	660,—	Do § 6. Płacą: a) robotnik szosowy Kleba b) " " Paczkowski	360,— zł 300,— " <u>660,— zł</u>
82,50	82,50	Do § 7. Płacą: a) Paczkowski Suchostrzygi za 0,50,25 ha starej szosy 3 ctr. żyta \times 15,— zł = b) Smukała Suchostrzygi za 0,15,60 ha starej szosy 1 ctr. żyta c) Kröhling Rybaki za pas przydrożny 1,5 ctr. żyta \times 15,— zł =	45,— zł 15,— " 22,50 " <u>82,50 zł</u>
150,—	150,—	Do § 8. Kwota przypuszczalna. Wyzierza się bezrolnym i robotnikom w drodze przetargu publicznego.	
100,—	100,—	Do § 9. Kwota przypuszczalna. Sprzedaje się robotnikom szosowym.	
3.000,—	3.000,—		
		Do § 10 poz. 1. Powiat ma 10 udziałów po 100,— zł Przyjmuje się po 10 proc dywidendy =	100,— zł
		Do § 10 poz. 2. Pożyczka 60.000,— mk. niem. z 19 5. 1919 r. przewaloryzowana na 2.400,— zł, które spłaci Komitet Likwidacyjny dla spraw likwidacji niem. w Poznaniu wskutek przejęcia nieruchomości tych na rzecz Skarbu Państwa.	
		Do § 10 poz. 3. Liczy się po 20 proc.	
19,88	19,88	Do § 11. Płacą: a) Elektrownia Stockimłyn Oddział w Pelplinie za postawienie słupów przy szosach powiatowych b) Właściciele domów w Tczewie przy ul. Bałdowskiej, w Czatkowach i Pelplinie	12,50 zł 7,38 " <u>19,88 zł</u>

Paragraf	Pozycja	Dochody	Suma	
			wykonania budżetu w r. 1928/29	preliminowana na rok 1929/30
		Dział II.		
		PRZEDSIĘBIORSTWA KOMUNALNE.	—	—
		Dział III		
		SUBWENCJE I DOTACJE.	126.758,—	140.144,—
12		Ze zysków Powiatowej Kasy Oszczędności	—	3.000,—
13		Subwencja Pomorskiego Starostwa Krajowego na utrzymanie szosy państw. dawniej powiatowej Tczew-Skarszewy	—	27.639,—
14		Subwencja Pomorskiego Starostwa Krajowego na utrzymanie szos państw. dawniej prowincjonalnych	114.207,85	96.600,—
15		Subwencja Pomorskiego Starostwa Krajowego na utrzymanie szos powiatowych	10.804,20	11.114,60
16		Dotacja państwowa przez Pom. Starostwo Krajowe na przeprowadzenie ordynacji powiatowej	1.326,—	1.321,—
17		Dotacja państwowa przez Pom. Starostwo Krajowe na utrzymanie wójtostw	420,—	410,—
		Dział IV.		
		ZWROTY.	5.021,63,—	10.584,60
18		Opłata Starosty Powiatowego jako Przewodniczącego Wydz. Powiatowego za mieszkanie itp. w gmachu powiat.	369,10	366,10
19		Zwrot 2/5 składek do Kasy Chorych i 1/2 składek ubezpiecz. na starość i pracowników umysłowych	549,06,	2.508,50
	1	funkcjonariusze powiat.	401,42	497,35
	2	drożnicy powiat.	—	1.960,40
	3	niewiasty czyszczące gmach powiatowy	147,64	50,75
20		Ze Skarbu Państwa za wymiar podatków państwowych	2.737,87	2.000,—

Preliminowano na rok 1930/31 przez		Objaśnienie	Liczba	Wartość
Wydział Powiatowy	Sejmik Powiatowy			
—	—			
—	—			
172.364,60	172.364,60			
3.000,—	3.000,—	Do § 12. Kwota przypuszczalna.		
27.639,—	27.639,—	Do § 13. Według pisma Pom. Starostwa Krajowego z 18. 1. 1930 r. l. dz. V. 112/30 wynosi udział powiatu na 18,426 km. tych szos po 1.500,— zł na 1 km. =		27.639,— zł
128.880,—	128.880,—	Do § 14. Według pisma Pom. Starostwa Krajowego z 18. 1. 1930 r. l. dz. V. 113/30 wynosi udział powiatu na 32,220 km. tych szos po 4.000,— zł na 1 km. =		128.880,— zł
11.114,60	11.114,60	Do § 15. Według pisma Pom. Starostwa Krajowego z 18. 1. 30 r. 1 dz. V 113/30 wynosi subwencja ta na 111,146 km. tych szos po 100,— zł na 1 km. =		11.114,60 zł
1.321,—	1.321,—	Do § 16 i 17. Wpływ rzeczywisty według telefonogramu Pomorskiego Starostwa Krajowego z 17. II. 30 r.		
410,—	410,—			
10.979,62	10.699,23			
366,10	366,10	Do § 18. Wpływ rzeczywisty. (Patrz § 1 poz. 1 wydatków).		
280,36	—			
2.971,31	2.971,31	Do § 20 Wpływ rzeczywisty		
		1) 3 proc. od 58.111,54 zł państw. pod. grunt. z obsz. dworskich		1.743,34 zł
		2) 5 proc. od 24.459,48 zł państw. pod. od nieruch. w gminach wiejsk.		1.227,97 „

Paragraf	Pozycja	Dochody	Suma	
			wykonania budżetu w r. 1928/29	preliminowana na rok 1929/30
21		Ze Zakładu Ubezp. od Wypadków w Rolnictwie w Poznaniu	1.070,—	1.500,—
22		Podróże samochodem powiat. urzędników państw. i innych	205,60	100,—
23		Uszkodzenie szos i drzew przy szosach powiatowych	90,—	100,—
24		Powiatowy Sąd Przemysłowy w Teczewie	—	10,—
25		Zwrot kosztów wałowania szos niebędących własnością powiatu	—	4.000,—
Dział V.				
OPŁATY ADMINISTRACYJNE.			3.531,07	4.070,—
26		Od podań	2.423,75	2.800,—
27		Oględziny bydła rzeźnego i mięsa	1.157,32	1.250,—
28		Spory administracyjne	—	20,—
Dział VI.				
		Opłata za korzystanie z urządzeń i zakładów dobra publicznego	—	—
Dział VII.				
DOPLATY.			2.620,08	2.616,08
29		Za przejazdy przy szosach powiatowych	2.494,—	2.490,—
30		Gmin Godziszewo i Siwiaki na pokrycie kosztów budowy szosy Godziszewo-Siwiaki	126,08	126,08

Preliminowano na rok 1930/31 przez		Wydział Powiatowy	Sejmik Powiatowy	Objaśnienie		Wyszczególnienie	Liczba
Wydział Powiatowy	Sejmik Powiatowy						
1.914,32	1.914,32			Do § 21. Wpływ rzeczywisty. 1) 1/5 z 3 proc wynagrodzenia za ściągnięcie składek w wysokości 71.413,74 zł = 426,08 zł 2) Zwrot kosztów prowadzenia sekcji <u>1.488,24 „</u> 1.914,32 zł			
200,—	200,—			Do § 22. Przyjęto na 200,— zł na zasadzie wpływu w roku 1928/29			
100,—	100,—			Do § 23. Przyjęto na 100,— zł na podstawie wpływu w roku 1928/29			
10,—	10,—			Do § 24. Dla utrzymania pozycji (Patrz dział XI § 14 poz. 1 wydatków).			
5.137,50	5.137,50			Do § 25. Przyjmuje się 150 dni wałowania szos państwowych po 34,25 zł = 5.137,50 zł			
4.020,—	4.020,—						
2.500,—	2.500,—			Do § 26. Przyjmuje się na 2.500,— zł na podstawie wpływu w roku 1928/29 (Statut powiatowy z 27. 10. 24 r. — Oręd. Pow. str. 255 nie wymaga zatwierdzenia Woj. Pom.)			
1.500,—	1.500,—			Do § 27. Przyjmuje się na 1.500,— zł na podstawie wpływu w roku 1928/29 i na skutek podwyższenia taryfy opłat uchwalonej przez Sejmik Pow. 2. 8. 29. i zatwierdzonej przez Woj. Pom. 20. 8. 29 r. nr. VII. B. 9183/29.			
20,—	20,—			Do § 18. Dla utrzymania pozycji			
2.616,08	2.616,08						
2.490,—	2.490,—			Do § 29. Pobiera się za 860 przejazdów po 3,— zł = 2.400,— zł na podstawie statutu pow. z 6. 6. 1824 r. — Oręd. Powiat. str. 157, który nie wymaga zatwierdzenia Woj. Pom.			
126,08	126,08			Do § 30. Według uchwały Sejmiku Powiatowego z 28. 10. 1919 r. Ka 192/19 płaci rocznie: 1) gmina Godziszewo 61,50 zł 2) „ Siwiółka <u>64,58 „</u> 126,08 zł			

Paragraf	Pozycja	Dochody	Suma	
			wykonania budżetu w r. 1928/29	preliminowana na rok 1929/30
		Dział VIII.		
		UDZIAŁ W PODATKACH PAŃSTWOWYCH	92.445,24	100.000,—
31		15% udziału w państw. Podatku Dochodowym	92.445,24	100.000,—
		Dział IX.		
		DODATKI DO PODATKÓW PAŃSTWOWYCH.	161.640,55	135.368,—
32		a) Gruntowy 71,868,—	79.009,30	71.868,—
		b) Kary i odsetki za zwłokę 700,—		
33		Przemysłowy	3.664,37	3.500,—
34		Obrotowy	46.318,13	44.000,—
35		Od spożycia i zużycia	11.244,23	13.000,—
36		Od patentów na wyrób i sprzedaż napojów alkoholowych	3.404,52	3.000,—
		Dział X.		
		PODATKI SAMOISTNE.	359.456,90	395.078,81
37		a) Dochodowy (4, 4½ i 5% od osób fizycznych i prawnych i od uposażeń służbowych) 229.237,94	248.371,08	251.402,63
		b) Kary i odsetki za zwłokę 2.200,—		
38		a) Opłaty specjalne drogowe 44.000,—	71.700,51	97.660,—
		b) Kary i odsetki za zwłokę 400,—		
39		a) Podatek od posiadania przedmiotów zbytku 18.425,—	16.830,69	17.000,—
		b) Kary i odsetki za zwłokę 200,—		

Objaśnienie

Preliminowano na rok 1930/31 przez			
Wydział Powiatowy	Sejmik Powiatowy		
73.178,52	73.178,52		
73.178,52	73.178,52	Do § 31. Wymiar państw. podatku dochodowego wynosił w roku 1929 487.856,80 zł Z tego 5 proc. = 73.178,52 zł	
133.868,—	120.568,—		
71.868,—	72.568,—	Do § 32 a). Wpływ rzeczywisty. Uchwała Sejmiku Powiatowego z 20. 12 29 r., która nie wymaga zatwierdzenia Woj. Pom.	
		b) Wpływ przypuszczalny.	
3.500,—	3.500,—	Do § 33. Przyjmuje się kwotę 3.500,— zł na podstawie wpływu w roku 1928/29. Pobiera się 30 proc. od ceny świadectw przemysłowych i kart rejestracyjnych. Uchwała Sejmiku Pow. z 20. 12. 29, która nie wymaga zatwierdzenia Woj. Pom	
44.000,—	30.000,—	Do § 34. Pobiera się 25 proc. państw. podatku obrotowego. Uchwała Sejmiku Pow. z 20. 12. 29 r., która nie wymaga zatwierdzenia Woj. Pom	
13.000,—	13.000,—	Do § 35. Wpływ przypuszczalny z udziału w państw. podatku od spożycia i zużycia.	
1.500,—	1.500,—	Do § 36. Wpływ przypuszczalny. Pobiera się. a) 50 proc. dodatku do opłat państw. od patentów na wyrób napojów alkoholowych. b) 100 proc. dodatku do opłat państw. na sprzedaż napojów alkoholowych. Uchwała Sejmiku Pow. z 27. 1. 1930 r., którą przedłożono Woj. Pom. do zatwierdzenia 30. 1. 1930 r.	
393.934,25	318.854,06		
266.848,13	231.437,94	Do § 37. Przyjmuje się po porozumieniu z Urzędem Skarbowym wy niar następujący: a) 4,4 1/2 i 5 proc. od osób fizycznych i prawnych = 226.237,94 zł b) od uposażeń służbowych i odsetki za zwłokę 3.000,— „	
84.350,—	44.400,—	Do § 38. a) Wpływ rzeczywisty według statutu powiatowego z 26. 2. 30., który przedłożono Woj. Pom. do zatwierdzenia. b) Wpływ przypuszczalny.	
18.625,—	18.625,—	Do § 39. a) Przyjmuje się według wymiaru na r. 1929/30 kwotę 18.625,— zł na podstawie statutu powiatowego z $\frac{22. 10. 24}{15. 12. 24}$ zatwierdzonego przez Woj. Pom. 20. 2. 25 r. nr. IV. 1053/25. b) Wpływ przypuszczalny.	

Paragraf	Pozycja	Dochody	Suma	
			wykonania budżetu w r. 1928/29	preliminowana na rok 1929/30
40	a)	Podatek od psów	6.480,—	7.000,—
	b)	Kary i odsetki za zwłokę	180,—	—
41	a)	Podatek od prawa polowania na obszarach dworskich	1.340,—	1.270,—
	b)	Kary i odsetki za zwłokę	21,12	—
42	a)	Podatek od umów o przeniesienie własności nieruchomości	15.000,—	17.026,81
	b)	Kary i odsetki za zwłokę	670,—	—
43		Podatek od weksli zaprotestowanych na obszarach dworskich	6,40	120,—
44		Dodatek do podatku od spadków i darowizn na obszarach dworskich	3.271,30	2.300,—
45		Podatek od nieruchomości	—	—
46		Kary za zwłokę w płaceniu podatków itp.	1.596,68	1.200,—
		Dział XI.		
		RÓŻNE.	6.275,74	1.595,13
47		Kary dyscyplinarne	—	200,—
48		Koszta egzekucyjne	1.022,39	900,—
49		Sprzedaż makulatury	499,—	194,—
50		Nieprzewidziane	2.648,46	1,13
51		Zwrot zaliczek udzielonych urzędnikom	—	300,—
52		Prenumerata i ogłoszenia Oręd. Pow.	2 105,89	—
		Nadzwyczajne:	—	1.487,42
		Dział VII.		
		RÓŻNE.	—	1.487,42
1		Nadwyżka budżetowa z roku 1928/29	—	1.487,42
53		Zaległości czynne z roku 1929/30	—	—

Objaśnienie

Preliminowano na rok 1930/31 przez		
Wydział Powiatowy	Sejmik Powiatowy	
6.385,—	6.660,—	Do § 40. a) Przyjmuje się według wymiaru na r. 1929/30 kwotę 6.380,— zł na podstawie statutu pow. z $\frac{22. 10. 24}{15. 12. 24}$ zatwierdzonego przez Woj. Pom. 27. 11. 24 r. nr. IV. 7605/24. b) Wpływ przypuszczalny.
1.361,12	1.361,12	Do § 41. a) Przyjmuje się według wymiaru na rok 1929/30 kwotę 1.361,12 zł na podstawie statutu pow. z $\frac{6. 6. 24}{15. 12. 24}$ zatwierdzonego przez Woj. Pom. 17. 10. 24 r. nr. IV. 6517/24. b) Wpływ przypuszczalny.
15.670,—	15.670,—	Do § 42. a) Przyjmuje się kwotę 15.670,— zł według wpływu w roku 1929/30. Statut powiatowy z 26. 6. 1928 r., zatwierdzony przez Woj. Pom. 31. 7. 1928 r. nr. III. C. 5888/28. b) Wpływ przypuszczalny.
100,—	100,—	Do § 43. Wpływ przypuszczalny. Pobierają urzędy pocztowe, notariusze i komornicy sądowi w wysokości 1/2 proc. od weksli protestowanych na podstawie rozp. Prezydenta R. P. z 30. 4. 27 r. Dz. Ust. R. P. nr. 43 poz. 381.
500,—	500,—	Do § 44. Wpływ przypuszczalny. Pobiera się 10 proc. państw. pod. od darowizn i spadków na podstawie statutu powiatowego z 22. 10. 24 r. zatwierdzonego przez Woj. Pom. dnia 20. 11. 24 r. nr. IV. 7510/24.
100,—	100,—	Do § 45. Dla utrzymania poz. Podatku tego nie zaprowadzono jeszcze, gdyż wydatki na szkoły pokrywa się z dobrowolnych datków.
—	—	
1.238,13	1.238,52	
100,—	100,—	Do § 47. Wpływ przypuszczalny.
1000,—	1000,—	Do § 48. Przyjmuje się kwotę 1.000,— zł na podstawie wpływu w roku 1928/29.
100,—	100,—	Do § 49. Przyjmuje się kwotę 100,— zł
38,13	38,52	Do § 50. Dla utrzymania pozycji.
—	—	
—	—	
25.085,80	25.085,80	
25.085,80	25.085,80	
—	—	
25.085,80	25.085,80	Do § 53. Pokryje się z zaległości czynnych z roku 1929/30.

Zestawienie Wydatków.

	Nazwa działu	Zwyczajne	Nadzwyczajne	Razem:
I.	Administracja Ogólna	105.515,18		105.515,18
II.	Majątek komunalny	16.918,15	15.085,80	32.003,95
III.	Przedsiębiorstwa komunalne	—	10.000,—	10.000,—
IV.	Spłata długów	18.521,82		18.521,82
V.	Drogi i place publiczne	301.657,40		301.657,40
VI.	Oświata	16.312,—		16.312,—
VII.	Kultura i Sztuka	12.550,—		12.550,—
VIII.	Zdrowie Publiczne	25.635,—		25.635,—
IX.	Opieka Społeczna	52.322,—		52.322,—
X.	Popieranie rolnictwa	20.100,—		20.100,—
XI.	Popieranie Przemysłu i Handlu	4.620,—		4.620,—
XII.	Bezpieczeństwo Publiczne	7.000,—		7.000,—
XII a.	Świadczenia na rzecz innych Związków Komunal.	134.310,—		134.310,—
XIII	Różne	19.893,—		19.893,—
	Razem:	735.354,55	25.085,80	760.440,35

Tczew, dnia 17 lutego 1980 r.

Tczewski Wydział Powiatowy

Przewodniczący:

(—) Stachowski
starosta powiatowy

Członkowie:

(—) Ks. prob. Kupczyński
(—) Cezary Radzymiński
(—) Polikarp Redzimski
(—) A. Dreliszak
(—) St. Mazurowski

Zestawienie dochodów.

	Nazwa działu	Zwyczaj- ne	Nadzwyczajne	Razem
I.	Majątek komunalny	31.815,54		31.815,54
II.	Subwencje i dotacje	172.364,60		172.364,60
III.	Zwroty	10.699,23		10.699,23
IV.	Opłata administracyjna	4 020,—		4.020,—
V.	Opłaty za korzystanie z urządzeń komunalnych	—		—
VI.	Dopłaty	2.616,08		2.616,08
VII.	Udział w podatkach państwowych	73.178,52		73.178,52
VIII.	Dodatki do podatków państwowych	120.568,—		120.568,—
IX.	Podatki samoistne	318.854,06		318.854,06
X.	Różne	1.238,52	25.085,80	26.324,32
	Razem:	735.354,55	25.085,80	760.440,35

Tczew, dnia 27 lutego 1930 r.

Tczewski Sejmik Powiatowy

Przewodniczący:

(—) Stachowski
starosta powiatowy

Członkowie:

(—) B. Knast, (—) Szatkowski
(—) Jan Weilandt

Na podstawie uchwały Izby Wojewódzkiej z dnia 28. IV. b. r. zatwierdzam budżet tamt. Związku Komunalnego na okres 1930/31, uchwalony przez Sejmik Powiatowy na posiedzeniu w dniu 27. II. b. r. z następującymi zastrzeżeniami:

Do działu § poz. Składki z tych ubezpieczeń socjalnych są w budżecie niewłaściwie preliminowane w wysokości 5/5 podczas gdy należy przewidzieć tylko tę część, którą powiat ustawowo obowiązany jest płacić. Temsamem w dochodach nie należy preliminarować pozycy dochodowych z tyt. zwrotu części składek od odnośnych pracowników.

I. 1. 4. Kredyt w kwocie 15.085,80 zł na zakup domu dla drożników w Godziszewie winien być przeniesiony do rozchodów nadzwyczajnych, gdyż jest rozchodem wybitnie inwestycyjnym. Tosamo odnosi się do kredytu w kwocie 10.000,— zł preliminarowanego w dziale III. § 4 poz. 1 tyt. udziału w spółce: Pomorskie Kamieniołomy Samorządowe.

II. 3. 5. Wydatki na utrzymanie dróg powiatowych zostały w budżecie na okres 1930/31 w porównaniu do budżetu na okres 1929/30 zmniejszone o 54,530 zł 20 gr wskutek czego w porównaniu do dróg państwowych są niewspółmiernie niskie (na 1 km. utrzymania dróg państwowych d. prowincjonalnych preliminaruje się 4.000,— zł, na 1 km. dróg państwowych d. powiatowych 2.200,— zł na jeden zaś km. dróg powiatowych 1.200,— zł łącznie z kosztami admin. i utrzymania Zarządu Drogowego).

V. W dochodach poza opłatami drogowymi w dz. X. 38 oraz drobnymi kwotami w dz. I § 8 i 9 nie są przewidziane opłaty za nadmierne zużycie dróg.

IX. W dziale opieki społecznej przewidział powiat tylko kwotę 1.000,— zł na uruchomienie przytułku dla żebraków i włóczęgów w Chojnicach, gdy tymczasem przypadający na tamtejszy powiat udział wynosi 10.770,— zł.

Zechce Wydział Powiatowy sprawę tę ponownie rozpatrzyć i przedłożyć sprawę sejmikowi z wnioskiem o podwyższenie tej pozycji. Zwracam uwagę, że uruchomienie takiego przytułku wynika z ustawowego obowiązku związków komunalnych, mianowicie z art. 31 rozporz. Prezydenta Rzeczypospolitej P. z dnia 14. X 1927 r. (D. U. R. P. Nr. 92 poz. 823).

XIIa. 16. 1. Podatek na rzecz Starostwa Krajowego będzie faktycznie wynosił 68.272,— zł co proszę odpowiednio sprostować.

D o c h o d y.

II. 12. Zastrzegam, że zgodnie z rozporządzeniem Prezydenta Rzeczypospolitej P. o Komunalnych Kasach Oszczędności czysty zysk po potrąceniu ustawowych odpisów ma być zużyty na cele użyteczności publicznej. Zgodnie z tem należy tę pozycję dochodową (3.000,— zł.) przenieść do działu III.

VIII. 31. W objaśnieniach do tej pozycji należy zgodnie z rzeczywistym stanem rzeczy sprostować cyfrę 4.878,568,— zł na kwotę 487.856,— zł. Pozate sam wpływ z tego podatku zapreliminowany został zbyt wysoko wobec tego proszę w porozumieniu się z Urzędem skarbowym pozycję tę ponownie przekalkulować i obniżyć, lub wyczerpująco wykazać jej realność.

IX. i X. Wpływ z dodatku komunalnego do państwowego podatku przemysłowo-obrotowego zapreliminowany jest zbyt wysoko w kwocie 44.000 zł, gdyż wpływ z tego źródła wyniósł za ubiegły okres 1929/30 per dzień 31. III. 1930 r. zł 29.237,27, zatem podwyższenie tej pozycji o przeszło 14.000.—zł. jest nieuzasadnione. Wobec tego dochód ten dokładnie przekalkulować i obniżyć, lub należyście uzasadnić jego realność.

Tosamo odnosi się do wpływu z tyt. dodatku komunalnego do państw. podatku dochodowego. Podatek ten w ubiegłym roku wyniósł per dzień 31. III. 30 r. efektywnie 197.000,— zł, zaległości czynne zaś 38.000,— zł. Na bieżący okres preliminarowano 238.825,13 zł bez dostatecznego uzasadnienia mimo, iż ze względu na ciężki kryzys gospodarczy liczyć się należy poważnie z zmniejszeniem się wpływu z tego źródła.

W myśl § 1 punkt 7 rozporz. Min. Spraw Wewn. z dnia 20. I. 30 r. (D. U. R. P. Nr. 4 poz. 38) kary za zwłoki, odsetki za odroczenia i koszty egzekucji danin powiatowych mają być preliminowane w osobnej pozycji oddzielnie dla każdego podatku, co należy dodatkowo odpowiednio uzupełnić.

pp.

Wojewoda:
(—) Lamot.

Zatwierdzenie zmian w budżecie na rok 1930|31.

Na mocy §§ 116 i 127 Ordynacji Powiatowej z $\frac{13. 12. 1872 \text{ r.}}{19. 3. 1881 \text{ r.}}$

Sejmik Powiatowy zatwierdza jednogłośnie zmiany w budżecie na rok 1930/31, wskazane przez p. Wojewodę Pomorskiego reskryptem z dnia 30. 4. 30 r. Nr. III. B-1146 i ustala:

a) budżet zwyczajny w wydatkach i dochodach na	<u>735.354,55 zł</u>
b) budżet nadzwyczajny w wydatkach i dochodach na	<u>25.085,80 zł</u>
Razem: =	<u><u>760.440,35 zł</u></u>

Tczew, dnia 10 września 1930 r.

Tczewski Sejmik Powiatowy:

Przewodniczący:

(—) Stachowski
starosta powiatowy.

Członkowie:

(—) Knast, (—) Dreliszak,
(—) Szczygielski.



Wzrost... (D) U. R. P. Nr. 1 poz. 381 kary za zwłoki, obniżenie i ko-
pozycji obniżenie... co należy do zakresu obowiązków

Wzrost... (D) U. R. P. Nr. 1 poz. 381 kary za zwłoki, obniżenie i ko-
pozycji obniżenie... co należy do zakresu obowiązków

Wzrost... (D) U. R. P. Nr. 1 poz. 381 kary za zwłoki, obniżenie i ko-
pozycji obniżenie... co należy do zakresu obowiązków

Zatwierdzenie zmian w budżecie na rok 1930/31

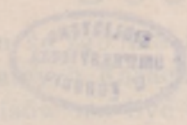
Wzrost... (D) U. R. P. Nr. 1 poz. 381 kary za zwłoki, obniżenie i ko-
pozycji obniżenie... co należy do zakresu obowiązków

135 304,00 zł
25 080,80 zł
100 440,35 zł

Wzrost... (D) U. R. P. Nr. 1 poz. 381 kary za zwłoki, obniżenie i ko-
pozycji obniżenie... co należy do zakresu obowiązków

Tczewski Sejmik Powiatowy

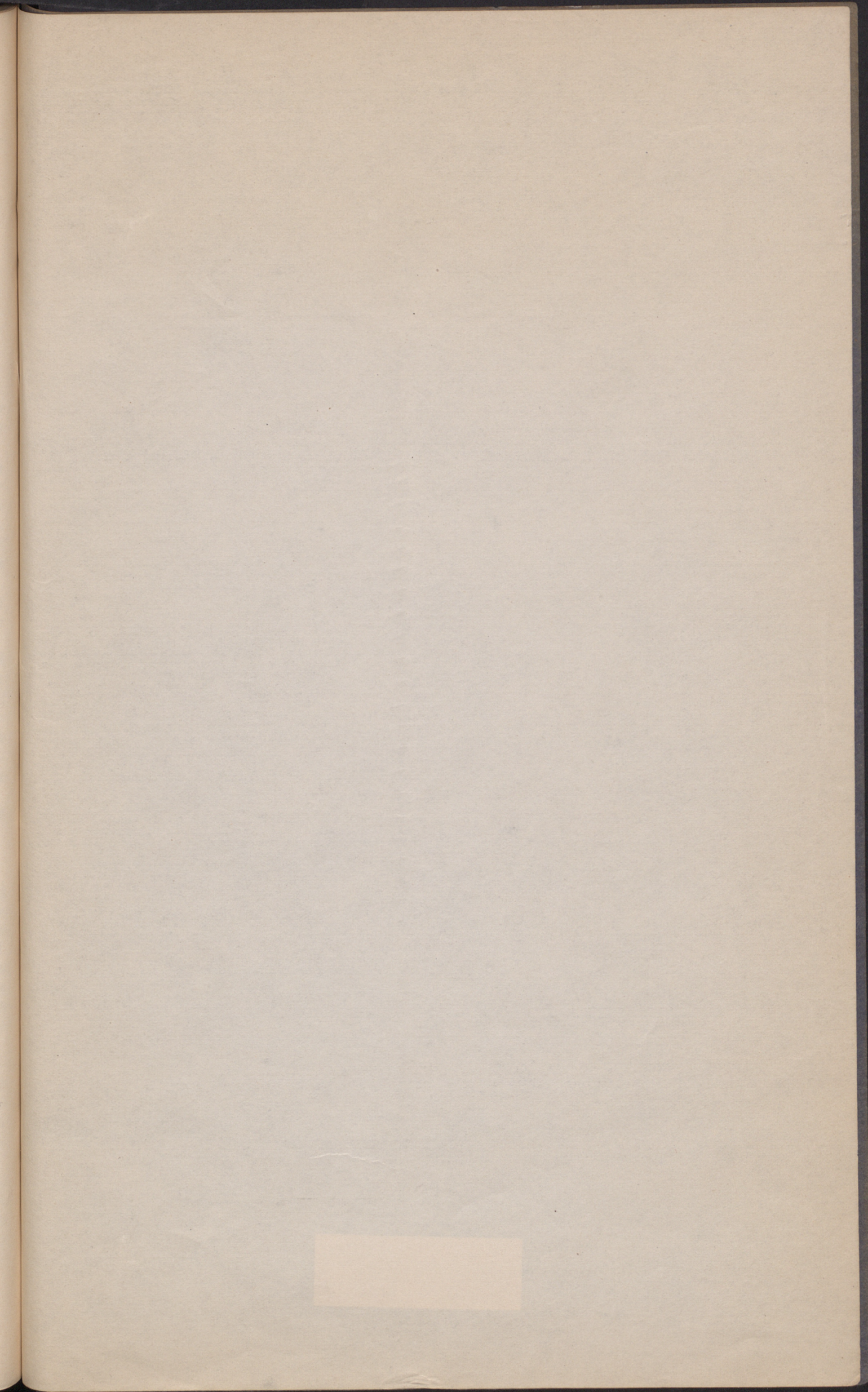
Wzrost... (D) U. R. P. Nr. 1 poz. 381 kary za zwłoki, obniżenie i ko-
pozycji obniżenie... co należy do zakresu obowiązków



Wzrost... (D) U. R. P. Nr. 1 poz. 381 kary za zwłoki, obniżenie i ko-
pozycji obniżenie... co należy do zakresu obowiązków

Wzrost... (D) U. R. P. Nr. 1 poz. 381 kary za zwłoki, obniżenie i ko-
pozycji obniżenie... co należy do zakresu obowiązków

W. 2166/51



Biblioteka Główna UMK



300050910610

Wydział Powiatowy
powiatu tczewskiego

L.dz.Wr.I.8840/30

10,900

Wpł.

Tczew, dnia 13. października 1930r.

W TORUNIU

wpł. - E. X. 1930ZM...

St. Znacznik Główny

Do

Wydział Powiatowy

W

Stachowski

W załączeniu przesyłam budżet tutejszego
związku komunalnego na rok 1930/31.

Proszę o przysłanie 1 egzempl. swego budżetu na
rok 1930/31, jeżeli go jeszcze nie wysłano.

1/ Wyśłać egz. naszego
budżetu.

2/ Do zbioru

Stachowski
14/10
1930.

Przewodniczący :

Stachowski

starosta powiatowy
/Stachowski/

11.11.30


Toruń, dnia 11. listopada 1930 r.

N. VI.

Do

Wydziału Powiatowego

w T e z e w i e

Wysłano 

Na pismo tamt. z dnia 3. października 1930 r. L. dz.
W.I. 8840/30 przesyłam w załączeniu 1 egzemplarz budżetu
na rok 1930/31.

Przewodniczący Wydziału Powiatowego



(D r . B o g o c z)

Biblioteka Główna UMK



300050910610