

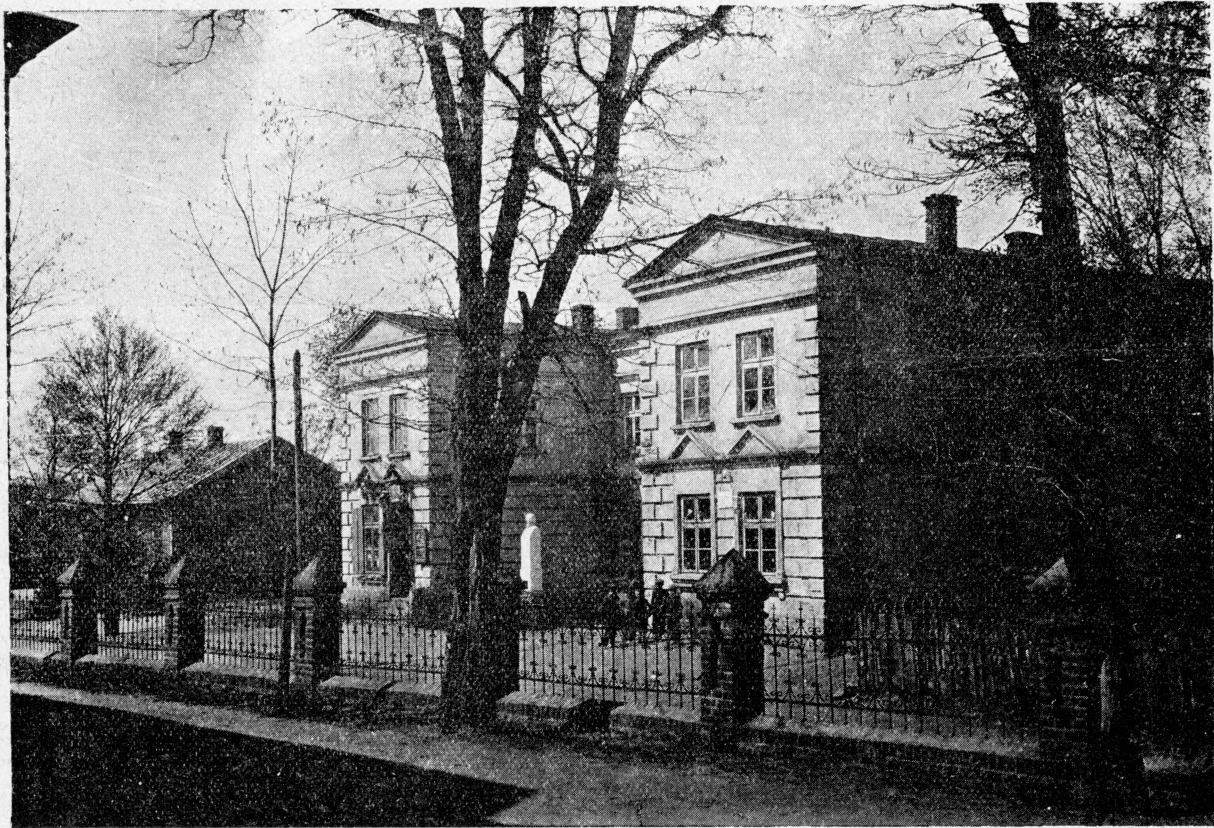
NASZ TYGODNIK

PISMO ILUSTROWANE SPOŁECZNO-LITERACKIE

LISKÓW.

Lisków!... Nazwa ta znana jest prawie każdemu Polakowi ze względu na ogrom pracy tam dokonanej przez znanego ze swej dwudziestopięcioletniej działalności kapłańsko-społecznej ks. kanonika Wacława Blizińskiego. Dzięki niespożytej energii, pracy i dobrej woli tego dzielnego kapłana Lisków z zaniedbanej, ubogiej wioszcyny kaliskiej stał się wzorem wsi polskiej.

Pierwszym czynem księdza Blizińskiego, było wykończenie kościoła, który na pierwszym planie wita wjeżdżających do wsi. Przytulona obok niego plebanja odbija się swą białością i skromnością od otaczających ją budynków. Po odnowieniu przybytku Bożego i zapewnieniu ludności posiłków duchowych wziął się z kolei ks. Bliziński do pracy nad podniesieniem eko-



DOM LUDOWY.

Ośrodek życia społecznego w Liskowie.

W związku z „Międzynarodowym Kongresem Rolniczym”, jaki odbędzie się w roku bieżącym w Polsce, postanowiono pokazać cudzoziemcom, przybyłym z całego świata, nasz dorobek kulturalno-społeczny na terenie wsi polskiej. Wybrano więc Lisków, jako jedyną wieś w Polsce, która posiada wszystkie te organizacje społeczne, jakie każda wieś wzorowa mieścić w sobie powinna. Równocześnie, choć Lisków sam w sobie jest jakby wystawą, uchwalono zorganizować na miejscu, w okresie od 18 czerwca do 5 lipca, wystawę pod nazwą „Wieś polska”, której zadaniem będzie uwydatnienie całokształtu rezultatów pracy na powyższym polu.

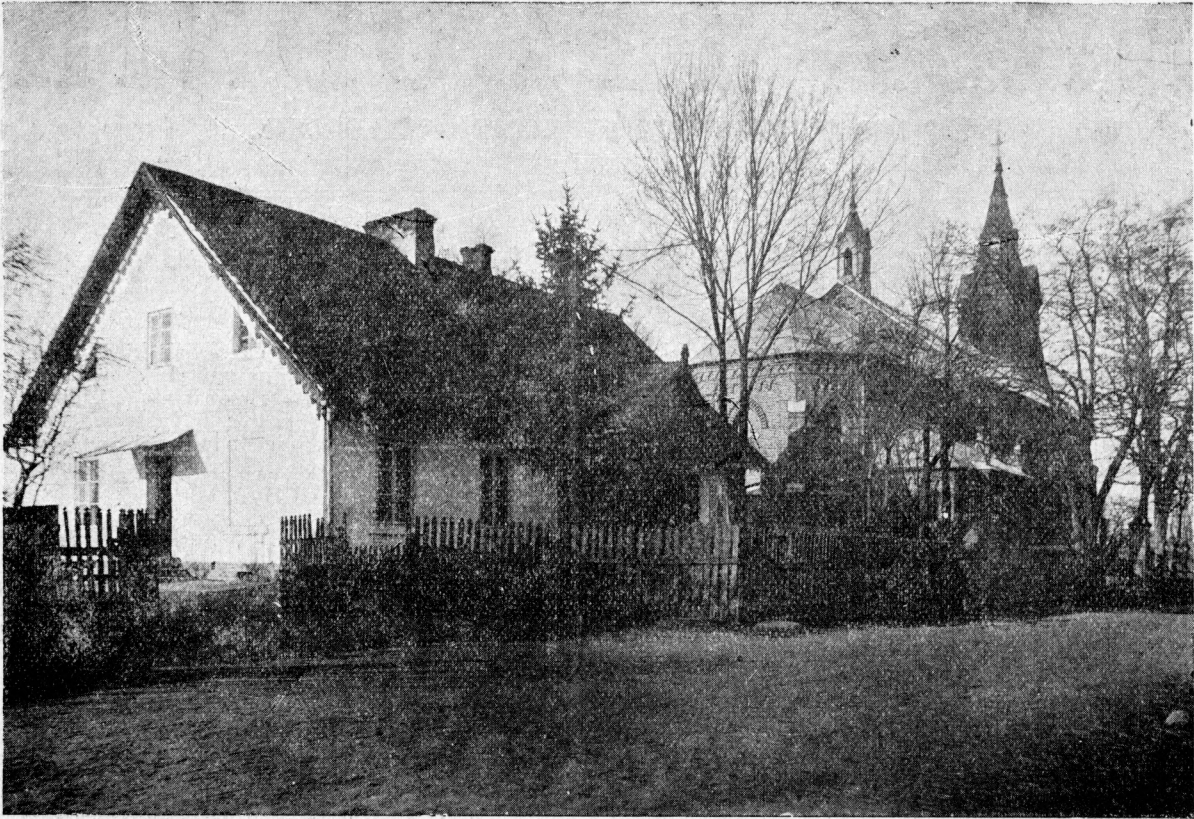
Zdaje się, że będziemy mogli śmiało pochwalić się Wystawą Liskowską przed światem całym, bo nie każdy z krajów w Europie może się poszczycić równie świetnie zorganizowaną i uspołecznioną placówką życia wiejskiego.

Obejrzymy zatem i my tę słynną miejscowość.

nomicznym wsi, wychodząc z założenia, że gdzie bieda, tam o spokoju i o kulturze, w całym tego słowa znaczeniu, mowy być nie może.

W 1902 r. zostaje zatem otwarta jedna z pierwszych spółdzielni wiejskich w b. Kongresówce p. n. „Gospodarz”. Właściwie była ona nie sklepem, lecz macierzą przyszłych społecznych organizacji w Liskowie i kuźnią wszelkich w tej dziedzinie prac — posłużyła ona następnie za podstawę finansową dla wielu innych poczyną.

Praca społeczna popłynęła teraz wartkim strumieniem. Trzeba było znaleźć miejsce, gdzieby coraz bardziej rozwijające się organizacje znalazły swoje schroniska. I znowu nastął pamiętny dzień dla Liskowa, kiedy dnia 24 sierpnia 1908 roku poświęcony został budynek Domu Ludowego w obecności tysięcznych tłumów miejscowego i okolicznego włościanstwa, oraz delegatów organizacji społecznych z całego kraju.



KOŚCIÓŁ I PLEBANJA.



MLECZARNIA I PIEKARNIA.



SEMINARJUM NAUCZYCIELSKIE.



CHATA WŁOSCIANSKA.

SIEROCINIEC Ś-go WACŁAWA.



PAWILON GŁÓWNY.



KS. KANONIK WACŁAW BLIŃSKI.



DZIECI Z SIEROCINCA.



SZKOŁA ŚLUSARSKO-MECHANICZNA.



DZIECI PRZY PRACY.



SZPITAL I KAPLICA.



SZKOŁA STOLARSKO-ZABAWKARSKA.

W Domu Ludowym znalazły pomieszczenie wszystkie typy spółdzielni: spożywców, mleczarska, kredytowa, zbożowa, piekarnia i budowlana. Ta ostatnia posiada własną cegielnię i wytwórnię wyrobów cementowych. W dolnej dużej sali lokują się organizacje społeczne, jak: Kółko Rolnicze, Koło Gospodyń, Stowarzyszenie Młodzieży. Tu odbywają się przedstawienia sceniczne, koncerty, chóry, odczyty... tu wogóle ogni-skuje się całe życie społeczne i umysłowe Liskowa. Na piętrze zaś mieszczą się warsztaty tkackie dla dziewcząt. Przed frontem wznosi się pomnik Tadeusza Kościuszki.

W sąsiedztwie Domu Ludowego widać okazały, trzypiętrowy budynek Szkoły Rolniczej, otoczony trzymorgowemi półkami doświadczalnemi. Dalej gmach byłego gimnazjum, obecnie Seminarjum Nauczycielskie, które ma dostarczyć wsi odpowiednich dla jej potrzeb duchowych i materialnych nauczycieli i przewodników społecznych.

Dla znajdującej się szkoły powszechnej został wzniesiony wspaniały, piętrowy budynek o typie polskim. Wreszcie Lisków posiada jeszcze pocztę, telefon, telegraf, szopę dla straży ognio-wej, oświetlenie elektryczne, bruki, częściową kanalizację, stu-

dnie arcyzyskie... i tonie cały w przepysznej zieleni ogrodów. Poza wsią na siedmiomorgowym terenie rozpościera się osiedle Sierocińca imienia ś-go Wacława. Jest to jakby całe miasteczko, a historia jego jest następująca: W r. 1920 bolszewicy oddali nam kilka tysięcy dzieci polskich, przeważnie sierot. Trzeba się było nimi zająć, gdyż biedactwa te umierające były nieomal z głodu i zimna. Ks. Bliński nie uchylił się i tu od wezwania. Wziął na siebie 400 dzieci, lecz, że narazie nie było gdzie ich pomieścić, musiały przezimować w płóciennych namiotach. I znowu mocą niespożytej energii i wysiłkiem twór-

czym ks. Blińskiego, jak za dotknięciem czarodziejskiej różdżki w bajce, pustkowie zapelnilo się w krótkim czasie całym szeregiem domostw, w których i sypialnie i jadalnie i szkoła powszechna znalazły swoje pomieszczenie i w których szczęśliwa dzieciarnia hoduje się na dobrych i zdrowych obywateli kraju. Każde z dzieci powinno posiadać fach, więc po ukończeniu szkoły powszechnej musi się nauczyć jeszcze jakiegoś rzemiosła. Dziewczynki uczą się krawiecczynny, haftu, tkactwa; chłopcy uczęszczają do szkół ślusarsko-mechanicznej lub stolarsko-zabawkarskiej. Mają własną orkiestrę, koła sportowe



W CZESNE ZAMAWIANIE
SUPERFOSFATÓW 16—18—20%

decyduje o otrzymaniu tego nawozu na czas
jeszcze przed siewem ozimin

**BEZ NAWOŻENIA SUPERFOSFATEM
 NIEMA DORODNEGO ZIARNA,
 ANI DOBRYCH PLONÓW.**

**O ile chcecie mieć ładne oziminy,
 STOSUJCIE SUPERFOSFAT.**

SUPERFOSFAT zamawiajcie w waszej organizacji rolniczej, lub u waszego zaufanego kupca.

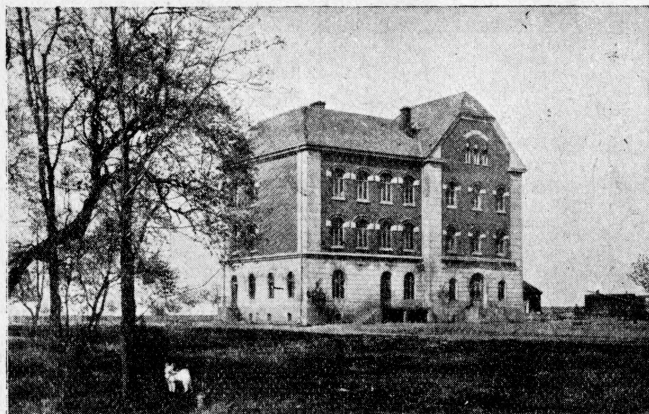
SUPERFOSFAT nabywać można również bezpośrednio w następujących fabrykach:

- | | |
|--|--|
| 1. Dr. Roman May, Tow. Akc., Poznań, Plac Nowomiejski 4. | 6. I. Małopolskie Tow. Akc. dla Przemysłu Chemicznego, Lwów, Podleskiego 8. |
| 2. Chemische Fabrik, A. G. vorm. Carl Scharff & Co., Bogucice. | 7. „Ceres“ A. G. für Chemische Produkte Raciborz G.-Śl. |
| 3. Kijewski, Scholtze i Sp., Warszawa Smolna 36. | 8. „Superfosfaty Kujawskie“, Włocławek. |
| 4. „Liban“, Tow. Akc., Kraków-Szpitalna 15. | 9. Kieleckie Tow. Akc. Sztucznych Nawozów i innych Przetworów Chemicznych, Kielce. |
| 5. „Strzemieszycze“ Warszawa, Żabia 3. | |

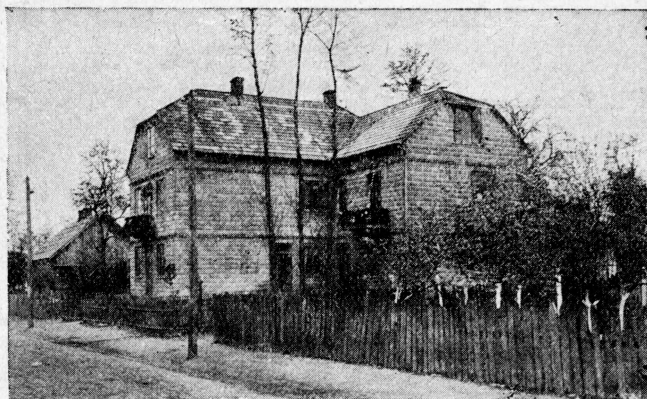
Bezpłatnych porad i wskazówek, odnośnie stosowania nawozów sztucznych, udziela:

Biuro Zw. „Przemysł Superfosfatowy”

WARSZAWA. ULICA TRAUGUTTA Nr. 3.



SZKOŁA ROLNICZA.



POCZTA I GMINA.

i t. d. Patrząc na tę gromadkę wesołą i rozradowaną, trzeba uprzytomnić sobie, jak wyglądały zaraz po powrocie „na Ojczyzny łono”, aby objąć duszą i okiem ogrom pracy, dokonanej przez ks. Bliźnińskiego.

W Sierocińcu mieści się jeszcze elektrownia, szpital dla dzieci i okolicznej ludności, ambulatorjum dentystryczne, kąpiele, pralnia mechaniczna i t. d.

Czyż więc nie warto się zapoznać z tak uroczą oazą pracy społecznej?

Wystawa podkreśli jeszcze niektóre z dokonanych prac, uwypuklając je nadesłanymi eksponatami.

Dział spółdzielczy zawierać będzie eksponaty z Międzynarodowej Wystawy Spółdzielczej w Gandawie. W dziale rolniczym wezmą udział organizacje rolnicze, społeczne i handlowe z całej Polski, jak również i szkoły rolnicze, stacje doświadczalne i t. p. W dziale oświatowym centralne organizacje oświatowe oraz szkolnictwo powszechne i zawodowe wystąpią okazale.

Barwną atrakcją wystawy będzie wspaniały dział etnograficzny, zorganizowany przez p. A. Chmielińską.

Poza tem będą działy: hodowlany, ogrodniczo-pszczelnicy, opieki i pracy społecznej, higieniczny, pożarniczy, wreszcie obrony społecznej Państwa.

W czasie wystawy odbędą się zjazdy poszczególnych organizacji społecznych z całej Polski. Zapowiedział też swe przybycie w dn. 29.VI Pan Prezydent wraz z członkami Rządu, Senatu, Sejmu i t. d.

Spodziewane wycieczki z miast będą mogły odpocząć dni kilka wśród pól i ogrodów, odetchnąć świeżym powietrzem i zabawić się, gdyż noclegi, samochody, ulgi kolejowe i t. d. są dla uczestników zapewnione.

Więc przez czas trwania wystawy niech w Liskowie stawi się cała Polska, która pracuje nad odrodzeniem Narodu, aby zmienić go w potężną bryłę granitu, o którą rozbijają się wszelkie wraże nam zakusy.

W. ZEMBRZUSKI.

GEBETHNER i WOLFF

WARSZAWA — KRAKÓW — LUBLIN — ŁÓDŹ — PARYŻ — POZNAŃ

WILNO — ZAKOPANE.

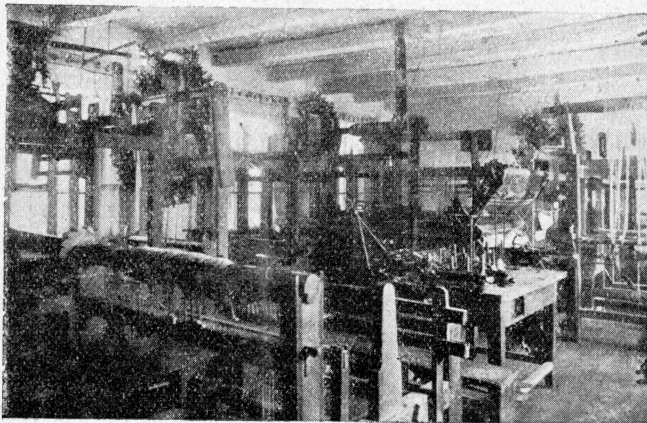
polecają ostatnie nowości:

<i>Barszczewski St.</i> — Czandu. Powieść	6 —	poprzedzone studjum <i>A. Grzymały-Siedleckiego</i> .	2.50
<i>Dorożyńska El.</i> — Na ostatniej placówce. Dziennik z życia wsi podolskiej, w latach 1917 — 1921, z przedmową Artura Górskiego	10.—	<i>Reymont Wł.</i> — Tom II—V Chłopi. Powieść współczesna. Jesień—Zima—Wiosna—Lato 4 tomy wyd. 5	25.—
<i>Goetel F.</i> — Ludzkość. Dwa opowiadania	3.50	Na dobrym papierze, w oprawie	38.—
<i>Grzymała-Siedlecki A.</i> — Samosęki. Powieść wyd. 2	6.—	— Tom VI—VII Ziemia obiecana. Powieść współczesna 2 tomy	7.50
<i>German J.</i> — Iwonka. Powieść	6.—	— Tom VIII. Na zagonie. Nowele chłopskie	2.85
<i>Grimm</i> — Powieści z tysiąca i jednej nocy, dla młodzieży, przekład polski. Wyd. 8 z siedmioma rycinami kolorowymi i barwną okł. T. Sopoćki	7.50	— Tom IX. Komedjantka wyd. 4	6.60
<i>Ostrowski</i> — Chorągiew na dachu. Powieść	6.50	— Tom X i XI. Fermenty 2 tomy wyd. 4	10.—
— Sztandar na maszcie, powieść	5.50	— Tom XII. Rok 1794 I. Ostatni Sejm Rzeczypospolitej. Powieść historyczna. Wyd. 3.	6.70
<i>Ossendowski A.</i> — Przez kraj ludzi, zwierząt i bogów (konno przez Azję Środkową) wyd. 3	8.50	— Tom XIII. Rok 1794 II. Nil desperandum. Powieść historyczna wyd. 3.	9.—
— W ludzkiej i leśnej kniei	8.30	— Tom XIV. IV. Insurekcja. Powieść hist. wyd. 3.	8.50
<i>Prus B. (Głowacki)</i> — Faraon. Powieść tom I/III.	18.—	— Tom XV. — Wampir. Powieść wyd. 3.	5.50
— Placówka. Powieść. Wydanie popularne	3.75	— Tom XVI. — Ave Patria. Wyd. 4.	6.—
Wydanie dziesiąte	6.—	— Tom XVII. — Nauczyciel. Wyd. 2.	5.50
<i>Reymont Wł.</i> — Pisma. Wydanie zbiorowe zupełne. Ze wstępem <i>A. Grzymały-Siedleckiego</i> i portretem autora. Tom I. Sprawiedliwie. Nowele		— Tom XVIII. — Z ziemi polskiej i włoskiej. Z wrażeń włoskich (w druku)	
		— Tom XIX. — W głębiach. Nowele (w druku)	
		— Tom XX. — Na krawędzi. Nowele (w druku)	

06301

W CZASIE WYSTAWY ZOSTANĄ ZORGANIZOWANE NASTĘPUJĄCE ZJAZDY:

- 18.VI. Otwarcie Wystawy.
- 19.VI. Szkolnictwo.
- 20.VI. " Organizacje młodzieży.
- 21.VI. Organizacje młodzieży i przysp. wojsk.
- 22.VI. Szkolnictwo.
- 23.VI. "
- 24.VI. "
- 25.VI. Szkoły rolnicze.
- 26.VI. Rolnictwo.
- 27.VI. Rolnictwo i Międzynarodowy Kongres Rolniczy.
- 28.VI. Współdzielczość.



- 29.VI. Współdzielczość. Pożarnictwo.
- 30.VI. Samorządy.
- 1.VII. Organizacje kobiece.
- 2.VII. " " "
- 3.VII. " " społeczne.
- 4.VII. Krajoznawstwo.
- 5.VII. Zamknięcie Wystawy.

Wszelkich informacji udzielają Biura Komitetu: pocz., telefon i telegr. Lisków Kaliski, st. kol. Opatówek, Warszawa, Wilcza 2. Telef. 84-71.

SZKOŁA TKACTWA.

Zdjęcia z Liskowa wykonał fot. L. Durczykiewicz. — Czempin Wielkopolski wydawca albumów „Dwory Polskie”.

Wszelkowi
sławy!

ŻNIWIARKI MASSEY-HARRIS'A

Wszelkowi
sławy!

nabyć można na prowincji w każdej SPÓŁDZIELNI ROLNICZO-HANDLOWEJ
wyłączne przedstawicielstwo

Centrala Spółdzielczych Stowarzyszeń Rolniczo-Handlowych w Warszawie, Mazowiecka 9

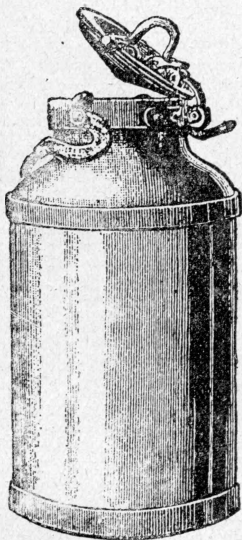
Oferty na żądanie. ————— Tel. 266-11.

LAKTA, MILKA i OMEGA

NAJMOCNIEJSZE I NAJTAŃSZE WIRÓWKI DO MLEKA

SKŁAD FAERYCZNY

WARSZAWA, KRAK.-PRZEDMIEŚCIE 6. Związek Sp. Mleczarskich



EGZYSTUJE 45 LAT.

EGZYSTUJE 45 LAT.

PIERWSZA KRAJOWA FABRYKA NACZYŃ I MASZYN MLECZARSKICH

KONSTANTEGO MILLERA

Sp. z ogr. odp.

W WARSZAWIE,

ul. Belwederska Nr. 5, (dom własny). ————— TELEFON Nr. 45-03.

Fabryka wyrabia wszystkie naczynia potrzebne do mleczarstwa, jako to konwie, mierniki, skopce, oziębiacze, pasteryzatory, podgrzewacze i t. p., wszystko tylko w gatunkach pierwszorzędnych.

ROCZNA PRODUKCJA 50.000 SZTUK SAMYCH KONWI.

Redaktor i Wydawca: WITOLD ZEMBRZUSKI.

Spółeczne Biuro Prasowe — Warszawa, Sosnowa 12.

Drukarnia P. K. O., Warszawa, Bugaj 5. Tel. 150.76.