

4044-33

# TEATR MIEJSKI

im.

KAROLA HUBERTA  
ROSTWOROWSKIEGO

W BYDGOSZCZY

SEZON  
1938 - 1939

Cena 20 gr.







**Swój do swego  
po los do Rzannego**



ad R 1044.1935-

Bydgoszcz, Gdańska 25 — Tel. 33-32  
i Plac Teatralny 2 — Tel. 38-05

Kolektury — Specjalne składy wyrobów tytoniowych.

---

---



*Dyr. Aleksander Rodziewicz*



# Dramatopisarstwo K. H. Rostworowskiego.

Z wysoka, z chmur, ale i spod słońca idzie do nas twórczość Karola Huberta Rostworowskiego.

Jest to rzeczą niewątpliwą, że niemal każdy jego dramat ma coś z burzy. Z każdego z nich płynie gromowy impet, a konflikty akcji padają jak piorun.

Nie wiem, czy dało by się znaleźć drugiego pisarza dramatycznego, który by w swoje dzieło wnosił tyle temperamentu i taką nawagę uczuć. Nawet pauza w jego dialogu to jakby utajony ładunek dynamitu.

Rzeczą ze wszech miar godną uwagi, że ten rozpetany żywioł zawsze jednak u Rostworowskiego ujęty jest w matematyczny niemal ład. Idąc za bezpośrednim wrażeniem, odbieranym z lektury jego dramatów lub ze słuchania ich na scenie, skłonni jesteśmy przypuszczać, że pochodź akcji składało samo li tylko natchnienie, temperatura rozpalonych do białą emocyj. Zapytajmy jednak znawców przedmiotu: zapytajmy reżyserów i aktorów, którzy nad dramataми Rostworowskiego pracują, a ci powiedzą nam, ile doskonałej kompozycji tkwi w dziele, jak tu wszystko odmierzone, poustawiane na swoim miejscu, jaki solidny fundament podłożono pod każdy wynik zdarzeń, jak umiejętnie prowadzony jest narost wagi dramatycznej ze sceny na scenę, z aktu na akt — jak mistrzowsko budują się tu poszczególne role.

Tu możemy uchwycić pierwszy rys artystycznego oblicza Rostworowskiego:

W twórczości dramatopisarskiej tak się zazwyczaj składa, że mamy do czynienia albo z wysokim lotem poetyckim, który jednak nie umie sobie poradzić z tajemnicami rzemiosła scenicznego, z tą najeżoną tysiącem trudności inżynierią dzieła dramatycznego, — albo też znowu ze zdolnością konstrukcyjną na zimno, z mechaniką, z której ulatnia się duch twórczości. — Rostworowski w przedziwną całość łączył jedno z drugim. Do najwyższej perfekcji doprowadzony zmysł architektoniki i w całej potędze zachowany huragan natchnienia.

To go czyniło, to go czyni i to go czynić będzie jednym z najświetniejszych dramatopisarzy nie tylko u nas.

Z wysoka, spod chmur szła do nas ta twórczość.

**ESTE** Pończochy, Bielizna, Trykotaże, Pasy, Gorsety! **ESTE**

**ESTE**

Poznań **ESTE** Bydgoszcz

**EDWARD STERCZEWSKI I SKA**

**BYDGOSZCZ, UL. GDAŃSKA 1 TEL. 1836**

(naprzeciw kościoła Klarysek)

**Polecamy nasz dział miarowy!**

**ESTE**





### *Karol Hubert Rostworowski*

ur. w 1877 r.

Dramaturg i poeta. Laureat Państwowej Nagrody Literackiej. Członek Polskiej Akademii Literatury. Utwory wydane: „Tandeta” (wiersze), utwory dramatyczne: „Pod górę”, „Echo”, „Zeglarze”, „Judas z Kariothu”, „Kajus Cezar Kaligula”, „Bratnie dusze”, „Miłosierdzie”, „Straszne dzieci”, „Zmartwychwstanie”, „Antychryst”, „Niespodzianka”, „Przeprowadzka”, „U mety”.

Pierwsze, co nas w dziełach Rostworowskiego uderza, to ten dech, jakby na niedostępnych wyżynach w piersi wzięty. Zdarza się, że nam w swoich utworach ukazuje najzwyklejszą powszedniość: „Przeprowadzka” czy „U mety”, — w jakież ogrom sensu, w jakąż syntetyczną przypowieść rozrosną się u niego te codzienne wypadki, ta gromada, t. zw. szarych ludzi. Najzwyklejsze figury zaczynają nabierać wymiaru psychicznie odświętnego, ważnym staje się każdy rys ich charakteru, głęboko w pamięć wrzyna nam się każde, nawet najdrobniejsze ich uczucie. Słuchając nawet tych typowo realistycznych utworów Rostworowskiego, czujemy, że pod każdą postać i pod każdą scenę podłożono jakiś postument, jakiś cokol, z którego rzecz stała się bardziej widna dla oczu naszych.

Ale równocześnie — i tu nowy fenomen talentu! — ustawiony tak zawsze ponad ziemią autor „Judasza” tym cokołem swoim odczuwań, jak żywą nogą, stąpa twardo po ziemi. Nie tylko w „Niespodziance” czy w „Przeprowadce”, nie tylko w tych dramatach, które w nim powstawały z refleksji nad zwykłym istnieniem ludzkim, a czasem nawet wyrastały z jakiejś życiowej autentyczności, — ale i w historycznych, ale i w symbolicznych swoich tragediach Rostworowski stwarza zawsze człowieka dotykającego, jak najbardziej dalekiego od



abstrakcji psychologicznej. Przy całej np. wzniosłości klimatu ewangelicznego, z którego wyrasta „Judasza“, jakże arcyłudzki, jakże w każdym drgnięciu duszy zrozumieliśmy staję przed nami ten sprzedawca Chrystusa Pana! Najwycyżajniejszy człowiek, postać niemal że naturalistyczna, choć tak mocno osadzona w poetyckiej osnowie.

I tu będzie drugi rys oblicza Rostworowskiego: wzrost duchowy, idący od ziemi aż do najwyższych stref twórczego wzruszenia. Pion odczuwać mocno wbity w rzeczywistość, a wzrok na poziomie nieba.

★

Spod chmur!

Pod tą czaszką, którą widzimy na jego portretach, pod tą wspinałą, rzymskim cesarom wydartą czaszką kłębiła się nieustanna męka troski o naród i o człowieka.

Sprawa narodowa rzadko stawiała się jawnym tematem dramatów Rostworowskiego. Można by wskazać właściwie dwa tylko utwory: „Zmartwychwstanie“ i „Antychrysta“, ale mimo to Rostworowski stoi w rzędzie jak najbardziej rasowych pisarzy polskich. Nieodporne narzuca się to naszej wrażliwości, że trudno wyobrazić sobie bardziej polski uchwyt spraw wszelakich, nie wyłączając metafizycznych. Nie zaprzeczyła temu i polityczna działalność autora „Zmartwychwstania“. Między tym właśnie dziełem a ostatnią jego trylogią dramatyczną natrafiamy w biografii Rostworowskiego na okres milczenia literackiego w dziedzinie dramtopisarstwa. Okres ten wypełniała nasilona czynność żywego słowa, nieprzebrane pasmo jego odczytów, przemówień, udziału w wiecach i zgromadzeniach — a wszystko to miało charakter istnego apostołstwa sprawy narodowej, w którym się przejawiał geniusz — nie waham się użyć tego określenia: — geniusz jego krasomówstwa, palącego, jak ogień.

Porówni z tą krawędzią twórczości swojej wchodzi Rostworowski do historii, jako nieporównany w swoich pismach budziciel sumień i poeta religijny.

Można by powiedzieć, że kwintesencją jego twórczości jest żarliwy lęk o losy Królestwa Bożego na ziemi. Czy wziąć „Miłosierdzie“, jako całość, czy wziąć setki poruszeń serc, które zanotował w swoich dziełach — wszędzie ta wytężona czujność: ile i w czym człowiek oddala się, — ile i w czym człowiek zbliża się do obrazu i podobieństwa Bożego. Grzechy i zbrodnie ludzkie przerażały go do najgłębszych fibrów duszy. Najnieznaczniejsze nawet światełka człowieczeństwa czyniły go swoim entuzjastycznym piewcą. Poza całym kunsztem formy, poza całym konkretnym staraniem o sztukę, — dzieła Rostworowskiego brzmią równocześnie jak rachunek sumienia ludzkości i jak jego modlitwa za ludzkość, za naród, do Boga zanoszona. Koronę tych religijnych uniesień znajdziecie w „Judaszu z Kariothu“, którego dziś teatr bydgoski wystawia.

Naród i ludzkość... Czucie za miliony. Za naszych dni był Rostworowski w sztuce polskiej tym, czym romantycy byli przed stuleciem, czym dla poprzedniego pokolenia był Wyspiański. Tu mamy trzeci i decydujący rys tego niepospolitego oblicza, któremu w literaturze polskiej miano: Karol Hubert Rostworowski.

**Adam Grzymała-Siedlecki.**





*Ludwik Solski w roli Judasza*



# Ludwik Solski.

Młodość wieczna i nieśmiertelna Solskiego jest nie tylko wielkim darem nieba, lecz i wynikiem olbrzymiej kultury, pracy i energii. Pamiętać bowiem należy, że Solski nie tylko od 30 lat jest najpracowitszym reżyserem, lecz od lat 50 — najintensywniej pracującym aktorem, który od początku swojej kariery wykonał przeszło 1000 ról, a występował ogółem w 7000 przedstawieniach. Ten iście gigantyczny trud świadczy o tym, że jest to niewątpliwy fenomen, niewątpliwy geniusz pracy, energii i inwencji.

Jako aktor jest Ludwik Solski jednym z tych zjawisk, które rzadko ukazują się na horyzoncie sztuki teatru. Zupełnie niespotykana wśród aktorstwa polskiego olbrzymia skala zainteresowań obserwacyjnych, pozwoliła mu stworzyć galerię typów tak rozległą, jak tym nie może się poszczycić żaden z największych talentów scenicznych, nie tylko polskich lecz i europejskich.

Solski ze swą nieporównaną i genialną zdolnością transformacji, wżywania się w każdą odtwarzaną postać o najrozmaitszych typach uczuciowych o najrozmaitszym kamertonie i napięciu nerwów, ze swym głosem pełnym olbrzymiej wibracji, ze swą mistrzowską charakterystyką i charakteryzacją, ze swą wyrazistością ekspresji i nieporównaną soczystością gestu — Solski stworzył parę setek kreacji, które żyć będą w pamięci kilku pokoleń i które przejdą w najświetniejszym splendorze do historii teatru europejskiego.

*Z artykułu pisanego ku uczczeniu 50-  
lecia pracy artystycznej Ludwika Sol-  
skiego —*

*Eugeniusz Świerczewski*

*Warszawa, 1925 r.*



***Pięcwszorzędny Zakład Fryzjerski***

DLA PAŃ I PANÓW  
Trwała i wodna ondulacja

**ROMAN FORMANOWSKI**

Mostowa 12, tel. 38-56

Wielki wybór kosmetyków i perfumerii



# „Piorun z jasnego nieba“

komedia w 3 aktach Stefana Kiedrzyńskiego.

Sztuka komediopisarstwa Stefana Kiedrzyńskiego dobrze znana jest publiczności polskiej. Od szeregu lat komedie tego pisarza grane są z wielkim powodzeniem na wszystkich scenach polskich i niejednokrotnie są po kilku latach wznawiane, co dobitnie świadczy o ich wartości scenicznej.

Kiedrzyński porusza zawsze tematy ciekawe, choć nie zawsze z tej jaśniejszej strony życia. Wyciąga słabotki ludzkie, z pasją je rozstrząsa, a że charaktery i dusze ludzkie nie wychodzą nieskazitelnie białe, nie wina to już autora, ale samego życia, które Kiedrzyński z niezwykłą bystrością umie podpatrzeć i na gorąco uchwycić.

„Piorun z jasnego nieba“ ma wszystkie cechy twórczości Kiedrzyńskiego: zajmujący temat, wartką akcję, umiejętnie stopniowane napięcie, doskonale zarysowane środowisko, żywe, świetnie scharakteryzowane postacie, błyskotliwy dialog, kapitalnie dozowane dawki szlachetności i cynizmu, miłości i wyrachowania, prawdziwej wartości i kabotyństwa itd. Momenty czystego prawie że tragizmu idą w parze z dobrego gatunku melodramatem i wysokiej klasy humorem, a spojone mistrzowską ręką tego naprawdę rasowego komediopisarza, dają obraz życia tak prawdziwego, tak aktualnego, że niejednokrotnie widz zmuszony jest do szukania analogii pomiędzy wypadkami i postaciami sztuki, a szerokim kołem swych bliższych i dalszych znajomych.

Bo czyż — jak to się dzieje w „Piorunie“ — nie czytaliśmy, czy nie słyszeliśmy, zwłaszcza w dzisiejszych czasach, o takich ludziach jak „baronowa“, która wyrwawszy się z bardzo pośledniego środowiska z całą bezwzględnością stara się przy tym imponującym tytule utrzymać, by przy jego pomocy zapewnić sobie wygodne i dostatnie życie? Czy nie widzimy karierowiczów, nie przedstawiających żadnych wartości, a pnących się na coraz wyższe stanowiska dzięki protekcji, jak ten dyrektor „Departamentu propagandy sztuki obcej wśród swoich“ Kiedrzyńskiego? A ten ojciec, mimo przeżywanej tragedii, nie przyznający się do swej córki, by jej przez to nie zburzyć szczęścia i przyszłości; — a ten młody literat entuzjasta, walczący o równość i prawdę, — czyż to nie nasi prawie że znajomi? I to można powiedzieć o wszystkich postaciach teatru Kiedrzyńskiego.

I — prócz innych walorów — właśnie w tej żywości bohaterów, w tej aktualności jego komedii, tkwi ten magnes przyciągający publiczność i to powodzenie towarzyszące każdej premierze tego doskonałego pisarza.

„Piorun z jasnego nieba“ — następna premiera naszego teatru — stanie się niewątpliwie takim magnesem i będzie przez szereg wieczorów bawił publiczność.



# Bielskie WYROBY Sukiennie

**Dodatki krawieckie** poleca

## Stanisław **Ziętak**

BYDGOSZCZ, ul. Dworcowa 9, I piętro — Telefon 28-57

HURT — 500 deseni na składzie — DETAL

Przyjmujemy asygnaty Spółdzielni „Kredyt“



*Szafranski Edmund*

CUKIERNIA  
**Grey**

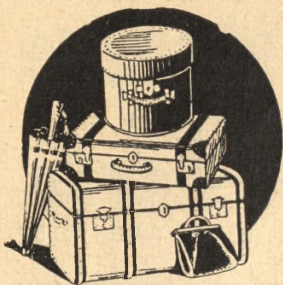
poleca swoje najsmaczniejsze

**CZEKOLADKI**  
**i WYROBY CUKIERNICZE**

**Bydgoszcz, Gdańska 35**

Tel. 32-12





# JAN LEWANDOWSKI

SKŁAD FABR.

**BYDGOSZCZ**

TEL. 2834

DŁUGA 29



*Dębicz Stanisław*

## **Każdy smakosz dobrze wie**

że największy wybór zawsze świeżych delikatesów  
znajdzie w najstarszej i najpoważniejszej firmie

### **St. Zimoch**

**Bydgoszcz — Niedźwiedzia 7 — Telefon 16-48**

Obsługa fachowa — wykonuje natychmiast zlecenia telefoniczne.



Chcesz mieć piękny włos

używaj tylko

## **Orient Henna Szampon**

który przez zwykłe mycie  
włos modernizuje i farbuje.

Wszędzie do nabycia.

**Fr. Bogacz, Bydgoszcz, Dworcowa 14**



*Domańska Jadwiga*

Restauracja i

## *Hotel Gelhorn*

przy Dworcu

**Tu stołuje się i mieszka  
WP. dobrze i tanio!**

Proszę się przekonać!



*Smakosze piją tylko*



**PIWA OKOCIMSKIE**

i PIWA BROWARU BYDGOSKIEGO

**BROWAR BYDGOSKI**

Telefon 1505 i 1608.



*Krzywicka Helena*



*Korcnkiewiczówna Teofila*

**Książki szkolne do wszystkich szkół**

**Przybory szkolne** jak: zeszyty, bruliony, bloki, farby, kredki, cyrkle i t. d. po cenach przystępnych, a w **największym wyborze**.

Na przybory udzielam przy większym zakupie rabat, względnie dodaję upominki, dla składów i sklepików rabat hurtowy.

**STANISŁAW JANKOWSKI**

**KSIĘGARNIE I SKŁADY PAPIERU**

Filia II.  
ul. Długa 76

Skład główny  
Gdańska 51

Filia I.  
Welniany Rynek 6.





*Tatrzański Michał*

## **NOWOŚCI JESIENNE!**

Materiały damskie — Materiały męskie  
Firany — Brokaty

p o l e c a

**Borys**  
**PLAC TEATRALNY 2**

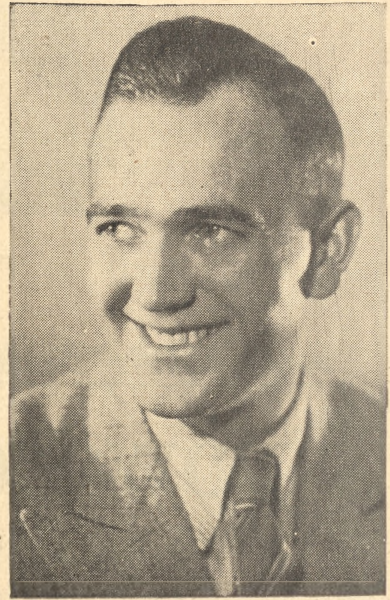




Obuwie  
na  
lato i zimę



*Roslan Bolesław*



*Winczewski Stanisław*

**C. BEHREND & Co.**

BYDGOSZCZ

**Kawa — Herbata — Kakao.  
Towary kolonialne. Wina-Likiery.**

Bezpośredni import z krajów produkujących. Hurtowa palarnia kawy i pakownia herbaty. Generalne zastępstwo firmy „Kosma” T. A. Gdańsk.

**Gdańska 23. Telefon 33-23**



# SALON MÓD

POLECA

NAJNOWSZE MODELE DAMSKICH KAPELUSZY

Waleria REJENTOWICZOWA

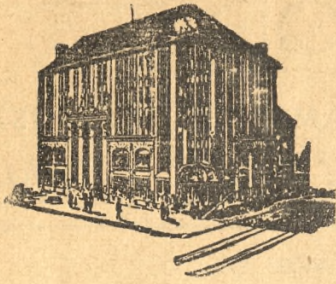
Bydgoszcz, ul. Dworcowa 9.



*Wańska Hanna*

Miejsce zarezerwowane na ogłoszenie  
firmy Kutschke, wł. Steinborn  
Bydgoszcz, Gdańska 3. Tel. 11-01.





Jedwabie — Wełna — Konfekcja damska  
Strój-Konfekcja męska

GALANTERIA - OBUWIE

**Be De Te**  
BYDGOSKI DOM TOWAROWY

Gdańska 15 BYDGOSZCZ Tel. 3354 i 3017

Gościnny występ Ludwika Solskiego

# Judasz z Kariothu

Dramat w 5 aktach K. H. Rostworowskiego

**Apostołowie**

Judas z Kariothu . . .	<b>Solski</b> Ludwik
Piotr . . . . .	Szafański Edmund
Jan . . . . .	Malatyński Stanisław
Jakub . . . . .	Drewicz Stefan
Andrzej . . . . .	Skwierczyński Leopold
Tomasz . . . . .	Skirgiełło-Jacewicz Olgierd
Filip . . . . .	Kowalczyk Mieczysław
Szymon . . . . .	* * *
Szymon kananejczyk . . . . .	* * *
Bartłomiej . . . . .	* * *

Reżyser:

**Ludwik Solski**

Mateusz, celnik . . . . .	* * *
Tadeusz . . . . .	* * *

**Pielgrzymi Jerozolimscy**

Eleazar . . . . .	Lochman Stefan
Abraham . . . . .	Kowalczyk Edward
Ezra . . . . .	Łuźmiński Tadeusz

**Niewiasty**

Rachel, żona Judasza . . . . .	Domańska Jadwiga
Maria z Magdali . . . . .	Okońska Jadwiga
Salome, matka Jana i Jakuba . . . . .	Bystrzyńska Maria

**Saduceusze**

Annasz . . . . .	Dębicz Stanisław
Kaiphasz . . . . .	Rostan Bolesław
Izmael Ben Boethos . . . . .	Winczewski Stanisław
Arystobul . . . . .	Gajdecki Aleksander
Szymon Ben Phiabi . . . . .	Barda Ludwik
Jozue . . . . .	Kowalczyk Mieczysław
Rabban Ananel . . . . .	Tatrzkański Michał

Saduceusze, Faryzeusze, rzesza galilejska, rzesza jerozolimska, niewolnik, siepacze, uczniowie.

Dekoracje:

**Jadwiga Przeradzka, Aleksander Jędrzejewski**

**F. Kreski**

Bydgoszcz, ulica Gdańska 9

założ. 1868.

poleca

szkło, porcelanę, sprzęty domowe i kuchenne,  
żyrandole — wózki dziecięce — tóżka metalowe

**LUKULLUS**

poleca swe **smaczne i odżywcze**

**czekolady, cukry i kakao.**

Filie i reprezentacje we wszystkich większych miastach Polski.



## Najbliższe premiery:

### **„Piorun z jasnego nieba”**

komedia w 3 aktach Stefana Kiedrzyńskiego.

W rolach głównych: *L. Kownacka, H. Krzywicka, H. Wańska, S. Dębicz, T. Kuźmiński, S. Malatyński, B. Roslan, S. Winczewski.*

Reżyser: *Stanisław Dębicz.*

### **„Szóste piętro”**

komedia w 3 aktach, 9 obraz. Alfreda Gehri.

W rolach głównych: *J. Domańska, L. Kownacka, J. Okońska, N. Morozowiczowa, J. Sobotkowska, S. Dre-wicz, S. Malatyński, O. Skirgiello-Jacewicz, L. Skwier-czyński, M. Tatrzański.*

Reżyser: *Edmund Szafranski.*

„Szóste piętro” — to największy sukces ostatniego sezo-nu Teatru Ateneum pod dyr. Stefana Jaracza.

Ostatnia nowość scen paryskich!

### **„Subretka”**

komedia w 3 aktach Jakuba Devala  
w której po raz pierwszy w sezonie wystąpi

**Toła Koronkiewiczówna.**

W rolach głównych: *H. Krzywicka, J. Okońska, E. Sza-franski, S. Winczewski.*

Początek sezonu operetkowego — w październiku

### **„Baron Cygański”**

operetka w 3 aktach J. Schnitzera, muzyka J. Straussa  
z występem

**Janiny Okońskiej.**

W rolach głównych: *H. Wańska, K. Dembowski, M. Domostawski, B. Roslan.*



Już wkrótce

nastąpi otwarcie nowoczesnego, mspaniałego

**magazynu bławatów**

galanterii i konfekcji firmy

**F. A. Matz**

**BYDGOSZCZ**

we własnym gmachu przy ul. Mostowej

narożnik Rynku Marsz. Piłsudskiego.



*Morozowiczowa Natalia*



## ELEGANCKI PAN

ubiera się w znanej z solidności firmie

# LEON KONIECZKA

Tel. 20-97 **BYDGOSZCZ** Gdańska 23

Największy specjalny magazyn konfekcji męskiej



*Sobotkowska Joanna*



*Okońska Jadwiga*

## „Eau de Lavande“

*jest niedościgniona*

*do nabycia tylko*

w DROGERII POD „ŁABĘDZIEM“

Bydgoszcz, ulica Gdańska nr 5.

Telefon 38-29.



HOTEL I RESTAURACJA

# Gastronomia

właśc. *H. Katorski*

Tel. 3340

Tel. 3841

**JERZY KARLIŃSKI**  
BYDGOSZCZ, PLAC WOLNOŚCI 1

poleca

włóczki - wełny do robót ręcznych.  
Suknie, kostiumy, komplety  
wykonuje ręcznie na zamówienie.



*Drenicz Stefan*

**ADAM MIKOŁAJSKI**

Zakład Krawiecki

Wykwintnej Garderoby damskiej i męskiej oraz  
poszycia futer. Obfity wybór materiałów krajo-  
wych i zagranicznych stale na składzie

**BYDGOSZCZ, Pomorska 7**

Tel. 1444

(w pobliżu Gdańskiej i Dworcowej)

Tel. 1444

**W** modzie  
elegancji  
trwałości

od 90 lat na całym świecie przodują  
znane materiały firmy

## Gustaw Molenda i Syn

FABRYKA SUKNA BIELSKO-ŚLĄSK

Skład sprzedaży **BYDGOSZCZ, Gdańska 11**

Przyjmujemy asygnaty „KREDYT”.



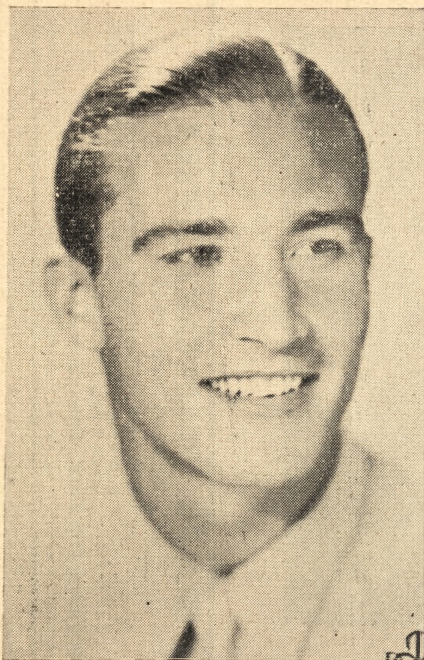
# A. WENDE

**BYDGOSZCZ**

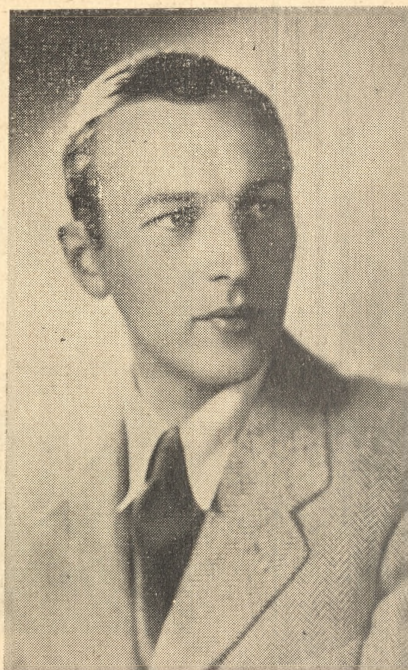
M. Focha 5, Telefon 1175

Najtańsze źródło zakupu wszelkich artykułów biurowych.

**WARSZTAT NAPRAWY MASZYN BIUROWYCH**



*Olgierd Skirgiello-Jacowicz*



*Malatyński Stanisław*

**Masowa produkcja części rowerowych!**



Kierownice, widełki, podpórki  
oraz kompletne rowery  
w najlepszym wykonaniu.

**"GALWA"**

Sienkiewicza 39.



# „Szóste piętro”

sztuka w 3 aktach Alfreda Gehri.

Wprowadzona na deski sceniczne w Polsce przez Stefana Jaracza rozpoczęła swój triumfalny pochód po wszystkich teatrach. — Przekrój życia szóstego piętra jednej z kamienic Paryża daje autorowi bogate pole do stworzenia galerii charakterystycznych postaci wśród których dominuje intryga trojga serc — biednej dziewczynki, córki powieściopisarza, która kuleje trochę i nigdy z szóstego piętra nie schodzi, by zobaczyć jak naprawdę wygląda prawdziwy świat, pełny tajemniczości, „szarej damy” i studenta lekkoducha, który lubi się bawić w miłość, ale sam kochać nie potrafi. — Zespół figur zamieszkujących to szóste piętro dobrany jest z wielkim smakiem i nerwem scenicznym.

Prawdziwa jest pani Maret, właścicielka domu, wiedząca ustawicznie kłótnie z dozorczynią nieruchomości w osobie... swej własnej siostry i jej mąż, żyjący z żoną we wzorowej neutralności, zapalony bywalec toru wyścigowego. Interesująco naszkicowane jest małżeństwo Lescalier, on artysta malarz, rezygnujący z górnych aspiracji na rzecz malowania widoczków na bombonierkach, ona honorna plotkara o miękkim sercu.

Poddasze paryskiej kamienicy odsłania przed widzom urok swego klimatu. Korytarz, schody i dwie klitki lokatorskie stają się terenem, na którym rozgrywa się przedza zwykłych, codziennych spraw ludzkich, przepojonych żywiołem nieustannego współdziałania całej „podniebnej” zbiorowości. Pstrokata socjeta poddasza żyje według swoistej etykiety towarzyskiej i według norm własnej moralności. Są idealni, sielankowi rzemieślnicy, trafi się nieraz jakiś przelotny ptak niebieski, przecież główny kolor lokalny nadają tej „wysokiej” atmosferze przedstawicielki ruchliwego języka i ciekawego oka. Właścicielka kamienicy wraz z licznym babińcem swoich lokatorek czuwa baczenie nad perypetiami zawiązanej na poddaszu sprawy miłosnej i doprowadza ją do szczęśliwego rozwiązania.

Ciekawe rozwijanie dekoracyjne przekroju poddasza potęguje wrażenia widza, który śledzi bieg akcji tej wyjątkowo zajmującej sztuki z coraz bardziej wzrastającym zainteresowaniem, przyjmując żywy udział w radości i smartwieniach mieszkańców „Szóstego piętra”.

Praktyczna i oszczędna Pani kupuje

**zastawy stołowe, serwisy, kryształ**

w firmie

**A. HENSEL**

wł. W. Sierpiński i I. Kasprzak

**Bydgoszcz, Dworcowa 4.**

**Telefon 31-93.**





*Kownacka Lidia*

Zał. 1843 r.

Zał. 1843 r.

# C. Siebert

właśc. W. Jarinowa

**BYDGOSZCZ**

ul. Gdańska 1-3

Telefon nr 12-26

najstarszy magazyn na miejscu

poleca:

Bieliznę damską i męską,  
trykotaże, artykuły dziecięce  
i towary galanteryjne



# MARIA HIRSZ-LANGEROWA

TEL. 10-96

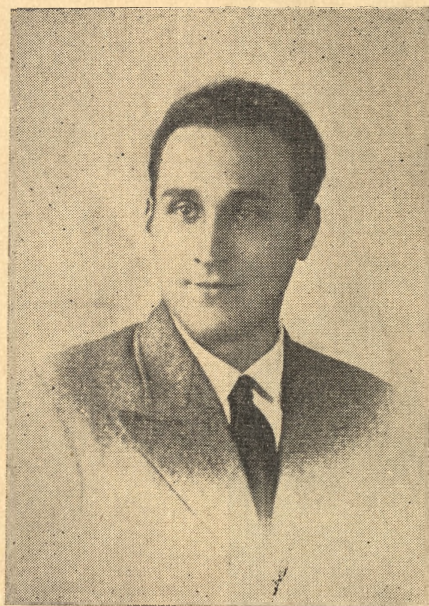
BYDGOSZCZ

GDAŃSKA 33

## Wykwintna galanteria męska

Polecamy również bogato zaopatrzone działy:

Pończochy damskie, rękawiczki, ostatnie modele torebek



*Kuźmiński Tadeusz*



*Bystrzyńska Maria*

## Magazyn Gorsetów

**MARIA KASPROWICZ**

dawn. W. G. Neumann

**Bydgoszcz, ul. Gdańska nr 27.**

Gorsety, biustonosze, bielizna. — Gorsety na miarę.



*Smaczna kawa  
i wyśmienite ciastka*

w CUKIERNI **STENZEL**

*Największy wybór pism krajowych i zagranicznych.*



*Barda Ludwik*

## **SWETRY, PULOWERY,**

swetry szkolne, sukienki wełniane, ubranka marynarskie i tyrolskie, pającyki, wełna, bielizna damska, męska i dziecięca, koszule wierzchnie, krawaty, rękawiczki, pończochy, skarpetki, fartuchy, robótki i wszelkie towary krótkie,

poleca w wielkim wyborze

## **H. RETZLAFF**

**BYDGOSZCZ, Rynek M. Piłsudskiego 16.**



**Original Rekord**

ROWER najwyzszej jakosci

trwaly  
elegancki  
& lekkin biegu

Sprzedaz hurtowa: Hurt. Rowerow Willy Fahr, Bydgoszcz  
 > Do nabycia w skladach branżowych. <



*Kowalczyk Edward*

**O. NEUMAN** BYDGOSZCZ  
 Rynek Marszałka Piłsudskiego 14 Tel. 17-19

Jedwabie	Inlety	Swetry
Tow. wełniane	Firany	Trykotażę
Tow. bawełniane	Kapy	Bielizna
Kamgarny	Kołdry	Galanteria

Wszelkie nowości stale na składzie.



# PAWEŁ KINDER

mistrz złotniczy i rytowniczy

BYDGOSZCZ

ul. Gdańska 40, tel. 13-62

Fabryka odznak sportowych, towarzyskich i gwoździ do sztandarów

Warsztat artystyczno - jubilerski

Zakład rytowniczy i wykonanie odcisnienia medali i orderów strzeleckich



Makarska Apolinara

*Po teatrze jeszcze na godzinkę na dobre zakąski  
i dobrze pielęgnowane napoje*

*do Restauracji*

**„Podbipięta“**

Lokal otwarty do rana.

**Gdańska 19, tel. 34-65**

**Pierwszorzędna kawa — Specjalność flaki**



NAJWIĘKSZY DOM DELIKATESÓW

**BENON JAGŁA**

BYDGOSZCZ, PLAC TEATRALNY, TELEF. 14-62

Poleca największy wybór:

delikatesów, win i wódek krajowych i zagranicznych.  
**Drób - dziczyzna.**



*Skwierczyński Leopold*

**OGŁOSZENIA** gazetowe — po cenach oryginalnych

**PLAKATY - REKLAMY** do Programów Teatr. i inne

na całą Polskę — przyjmuje

**„PAR”**

BYDGOSZCZ

**MOSTOWA 12**

**TELEF. 15-52**



# J. J. GOERDEL

ZAŁ. 1811

właśc. EDMUND MATECKI  
Bydgoszcz - Długa 10 - Tel. 3014

Najstarszy Hurtowy Handel Win i Spirytualii

Specjalność: **WINA WĘGIERSKIE**

*Winiarnia - Probiernia*

ZAPRZYSIĘŻONY DOSTAWCA WIN MSZALNYCH.

FABRYKA:

**LIKIERU, KONIAKU, RUMU, ARAKU.**

*Własne składy wolno-cłowe.*



*Przeradzka Jadwiga*



*Jędrzejewski Aleksander*

## ŻYRANDOLE

i lampy do oświel. elektr.  
własnego wyrobu poleca

Również w największym wyborze  
odbiorniki Elektrił, Telefunken,  
Radio-Union i inne

### A. MARCINIAK

sp. z o. o.

BYDGOSZCZ, Długa 6 — Tel. 13-43 i 28-99



Prosimy odwrócić!

*Panie i Panowie!*

*Prosimy się wstrzymać z zakupem mebli, gdyż znana*

**fabryka mebli stylowych**  
**JÓZEF GRAJNERT**

*Grunwaldzka 65, telefon 39-32*

*z powodu rozszerzenia swej produkcji przenosi się do większych lokali*

*przy ulicy **Grunwaldzkiej 25.***

*Wzmocniona produkcja, możliwa w nowych powiększonych lokalach, przyczyni się do tego, że firma Grajner jeszcze korzystniej będzie mogła ofiarować swoje znane z jakości meble.*



**INSTYTUT PIĘKNOŚCI „HALINA”**

Bydgoszcz, Marszałka Focha 14 Telefon 38-53

wykonuje po cenach bardzo przystępnych wszelkie zabiegi jak:

**MASAŻE, ELEKTRYZACJE, PAROWANIE, FARBOWANIE  
BRWI I RZĘS, MANICURE i t. p.**

Poleca po bardzo niskich cenach **KOSMETYKI** różnych firm







# NOC



z migającymi światłami okien i delikatną poświatą księżyca była przez długie lata niedostępną porą dla fotamatora. Szczególnie nęcący zwyczaj iluminacji obiektów architektonicznych pociąga stale do próbowania swych sił. Udostępnił tę dziedzinę dopiero materiał panchromatyczny tak niezawodny jak

B Ł O N A



# ULTRAPAN