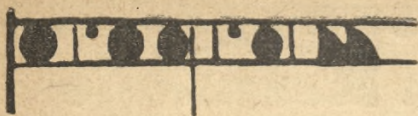
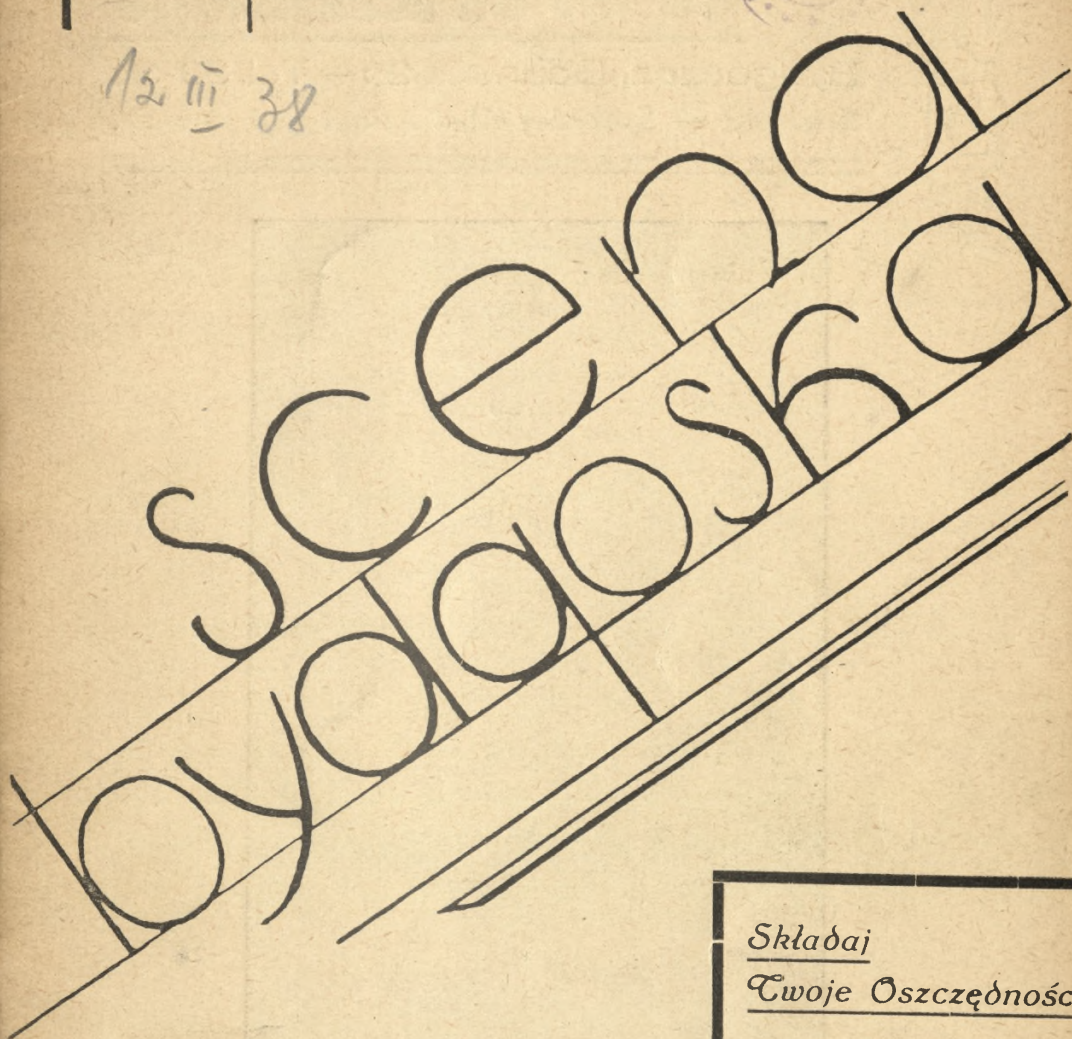


Fby 720

Nr. 4a



12 III 38



Sezon 1937/38

ceda
20 gr.

Składaj

Twoje Oszczędności

w

K. K. O.

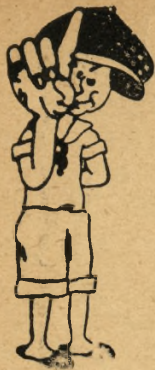
powiatu bydgoskiego

Bydgoszcz

Gdańska 10

Telef. 14-32

.....
PUPILARNA PEWNOŚĆ



Swój do swego po los do Rzannego

Bydgoszcz, Gdańska 25 — Tel. 33-32
Kolektura — Specjalny skład wyrobów tytoniowych.



Władysław Stoma
Dyrektor Teatru Miejskiego

*Wykwintne
obuwie*

Leo

Największą zbiornicą oszczędności jest

KOMUNALNA KASA OSZCZĘDNOŚCI

MIASTA BYDGOSZCZY

w Bydgoszczy, ulica Jagiellońska nr 4.

Telefon 20-06 i 20-07.



Janina Fablonowska

Smakosze piją tylko

PIWA OKOCIMSKIE

Reprezentacja w Bydgoszczy

BROWAR BYDGOSKI

Telefon 1505.



„Walący się dom“ Morozowicz-Szczepkowskiej

„Walący się dom“ Morozowicz-Szczepkowskiej, charakterystyką środowiska „Rozbitków“ Blizińskiego — sztuki oglądanej na naszej scenie. Jeżeli jednak wierzyć autorce, to i sytuacja przedstawia się bardziej pesymistycznie i środowisko ziemiańskie od czasów Blizińskiego uległo daleko posuniętej degeneracji.

W „Rozbitkach“ na nieodwołalną zagładę skazane zostaje tylko starsze pokolenie klasy ziemiańskiej, w którym zresztą, pomijając szubrawego pieczeniara Kotwicza, tuła się jeszcze jakieś poczucie godności, jakaś uczciwość, jakiś majak rycerskiego gestu, może jakiś ostatni atom idealizmu. Młodszy, jeżeli nie od samego początku sztuki kroczą drogą rzetelności, solidności, pracy, jak Władysław czy Pola, to nawracają na nią w toku akcji, jak Maurycy, lub przynajmniej przed zapadnięciem kurtyny, jak Gabriela. Współczesny Blizińskiemu widz mógł się po przedstawieniu krzepić nadzieją, że dzielni i w gruncie rzeczy dobrzy Maurycowie potrafią przy rozsądnych, trzeźwych Polach umiejętnie zagospodarować pieniędzmi Dzieńdzierzynskich; że ani arystokratyczne fomy i utracjuszoństwo, ani śmieszne ambicje parweniuszostwa nie stanowią dla młodego pokolenia nieuniknionego dziedzictwa

Nowi Czarnoskalscy Morozowicz-Szczepkowskiej nie pozwalają nam mieć żadnej otuchy. W walącym się domu Rakuskich, wśród ścian zaciekniętych wilgocią, pod przegniłym belkowaniem sufitu gnieździ się ubóstwo ducha zgola nie ewangeliczne, indolencja, defetyzm gospodarczy, prymityw kultury, której amplitudę wyznaczają Wallace i bałamuctwa teozofii, materializm w najmizerniejszej formie, wyświechtane frazesowiczostwo, moral insanity, łamanie szczęścia drugich w imię zmurzałych zasad, od których samemu uwalnia się z cyniczną łatwością, bezmiar egoizmu, a przede wszystkim i we wszystkim

Palais de Danse

Najwytworniejszy lokal rozrywkowy w Bydgoszczy.

Codziennie Dancing

z rewiowymi występami pierwszorzędnych artystów.

Bydgoszcz, ul. Marcinkowskiego 4. Tel. 21-25

małość, która nie pozwala nawet na te wszystkie wady zareagować oburzeniem czy współczuciem.

Przypatrzmy się bliżej mieszkańcom walącego się domu, ostatnim reprezentantom starej szlachecko-ziemiańskiej tradycji. Otóż głowa rodziny, stary Rakuski, gospodarz z przypadku urodzenia się i z prawnego dziedzictwa. Psychicznym znów dziedzictwem przeszła nań finansowa nieopatrność i szlachecki konserwatyzm, któremu wszelkie inwestycje są wstrętne. Z latami finansowa nieopatrność przeszła w skąpstwo. Rakuski sprzedaje place, a otrzymaną gotówkę dusi pod siennikiem. Przeboleć nie może, że coś tam kiedyś stracił na jakiejś państwowej pożyczce. O podniesieniu gospodarstwa mowy nie ma — „przecież tutaj rolne gospodarstwo nic nie daje“ — tym bardziej o remoncie domu, w którym wilgoć rozsadza mury i przeżera belki. Żyje się tym, co przyniesie ogród, kurnik i pole. Dzieci, które żyją wciąż na ojcowskim chlebie, muszą własnym przemysłem starać się o ubranie. Córka Ludwika, po raz nie wiadomo, który przerabia stare matczyne suknie. Rakuski nie poczuwając się do obowiązków względem dzieci, czuje się w prawie samowolnego rozrządzenia ich losem. Nie dopuścił do małżeństwa młodszej córki z oficerem — gdzieżby Rakuska mogła wyjść za syna restauratora! Ta dbałość o splendor rodu nie przeszkodzi mu jednak później samemu ożenić się z pielęgniarką, szczywaną wydrą, intrygantką, lecącą na pieniądze starucha i oczywiście plebejką nie tylko z pochodzenia, lecz z duszy.

Syn Janek pod wieloma względami przypomina ojca. Ten czterdziestoletni bęcwał, nie myśląc się zajmować gospodarstwem, aby — jak powiada — ojciec kładł pieniądze do kieszeni, handluje truskawkami z dworskiego ogrodu. W ten sposób zdobywa pieniądze na eleganckie ubranie — siostra chodzi omal w łachmanach, — na brydża i kino w pobliskim mieście. Cały spryt obraca na ułowienie posażnej panny, którą sumiennie zdradza przed ślubem z wiejskimi dziewczuchami i miejskimi damami. Że posażna panna jest „plebejką“ nie przeszkadza mu wcale, choć podobnie, jak ojciec, nie mógł siostrze darować, że uczuciem obdarzyła syna restauratora. W całym tym zresztą spryciarstwie i cynizmie tkwi pewien infantylizm, który sprawi, że pozostanie on przez całe życie „Jankiem“, jak go w spisie osób nazwała autorka; nigdy nie wyrośnie na męskiego Jana.

Zestarzałą dziewczynką jest również jego siostra Ludwika; psychiczna galareta, umysłowość zmętniała od oparów bałamutnej teozofii. Jej dobroć jest dobrocią ślamazarności, niedórajstwa. Ludwika potrafi się na śmierć zamartwić przy chorym ojcu, potrafi z pokorą i poświęceniem cierpieć jego grubiaństwo i bezwzględny egoizm, spędzać przy nim bezsenne noce,

(Dokończenie na str. 6.)

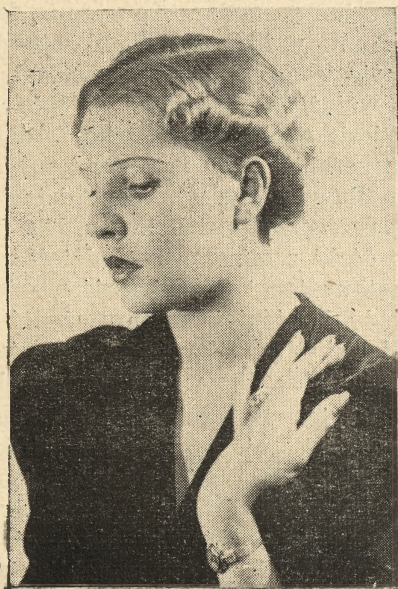
Chcesz mieć piękny włos
używaj tylko

Orient Henna Szampon

który przez zwykłe mycie
włos modernizuje i farbuje.

Wszędzie do nabycia.

Fr. Bogacz, Bydgoszcz, Dworcowa 14



Hanka Brochocka

Każdy smakosz dobrze wie

że największy wybór zawsze świeżych delikatesów
znajdzie w najstarszej i najpoważniejszej firmie

St. Zimoch

Bydgoszcz — Niedźwiedzia 7 — Telefon 16-48

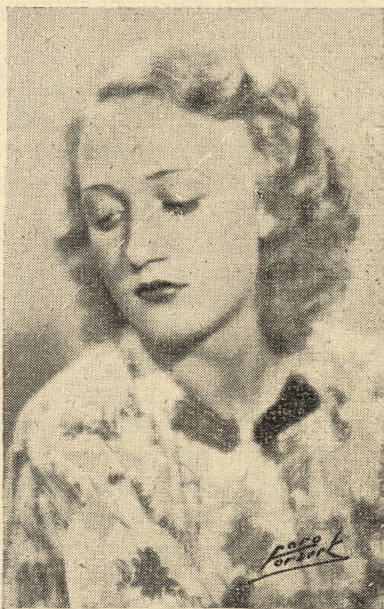
Obsługa fachowa — wykonuje natychmiast zlecenia telefoniczne.

JAN GOŁĘBIEWSKI

ulica Gdańska 39, róg Śniadeckich

Zegarki, zegary kominkowe
Wyroby ze złota i srebra
Kryształy, plater

.....
WŁASNE WARSZTATY REPARACYJNE.
.....



Maria Arczyńska

A. MARCINIAK Sp. z o. o.

HURT Bydgoszcz, Długa 6, tel. 13-43 i 28-99 DETAL

Poleca: **Żyrandole elektr. i nowoczesne**
· oprawy oświetl. własnego wyrobu!

Odbiorniki radiowe „Elektrit“, „Radio-Union“, „Kosmos“, „Telefunken“ i inne

Artykuły elektryczne i radiowe

Szkoło oświetleniowe elektr. i gazowe.

Materiały techniczne.

ale nie przedsięwzięcie najprymitywniejszych zarządzeń, któreby zapewniły choremu spokój.

Więcej niewątpliwie energii wykazała młodsza siostra Helena, która dopuściwszy do zerwania swego małżeństwa, w kilka lat po tym fakcie w spóźnionym przyplywie samodzielności wyrwała się z domu, aby wegetować w mieście na dwustuzłotowej posiadce. Dzięki potężnej dozie dziedzicznego widać w tej rodzinie egoizmu, potrafi może wyprocesować na ojcu należną jej przy podziale część majątku, lecz nie wiemy, czy pomysł otwarcia przez nią biura parcelacyjnego, nie jest jednym z tych pomysłów świetnego interesu, jakie tak łatwo przychodzi wytrząsnąć bratu Jankowi. W każdym razie kapitał ten będzie zużyty wyłącznie egoistycznie, twórczej roli społecznej nie spełni żadnej.

Jedynym człowiekiem, który może sympatię pozyskać jest szwagier Rakuskiego, Barski. Uczony, mieszkający od dawna w Paryżu, zerwał właściwie wszystkie związki z sferą, z której pochodzi i ziemią, na której się narodził. Przyjechał, aby dać ostateczny formalny wyraz temu zerwaniu — sprzedać posiadany w sąsiedztwie Rakuskiego folwark. Barski, znający stosunki na zachodzie Europy, dostrzegający z łatwością różnicę między kulturalnym i ekonomicznym stanem wsi polskiej a francuskiej, czy niemieckiej, obcy chciwej spekulacji swych kuzynów, wywiódłszy teoretycznie, że ziemia powinna iść we właściwe ręce tych, którzy będą na niej pracować, postanawia rozparcelować swój folwark między chłopów.

Wszyscy więc przedstawiciele klasy ziemiańskiej opuszczają ziemię, na której pracować nie umieją. Ich dalsze losy mało nas obchodzą. Z wyjątkiem Barskiego, który jak powiedzieliśmy, stoi poza całą tą sferą, nie wniosą oni żadnych wartości w życie i nie nabędą żadnych. Bardziej interesującym byłby problem, czego dokonają, ci którzy na tę ziemię przyjdą. Oczywiście nie mieszczuchy, które sobie na gruntach Rakuskich postawią weekendowe domki, lecz chłopci, między których rozparceluje swój folwark Barski.

Byłoby zbyt pesymistycznym upatrywać przedstawiciela tych chłopów w fornalu Wawrzyńcu. Wolimy przypuszczać, że jego aspołeczny egoizm i złodziejskie tendencje, to wpływ „kultury“ dworskiej. Nie sądzimy, by autorka przez postać Wawrzyńca chciała nam nakreślić przyszłość chłopską równie ciemną, jak ziemiańską aktualność. Stosunek autorki do problemu społecznego i ekonomicznego nie jest właściwie ani optymistyczny, ani pesymistyczny. Wyczerpuje się w dramatycznej charakterystyce pewnej sfery społecznej. Wyłaniające się stąd zagadnienie czeka teoretycznego czy praktycznego rozwiązania, skłania do dyskusji czy poczynañ, ale to musi dziać się już poza ramami teatru.

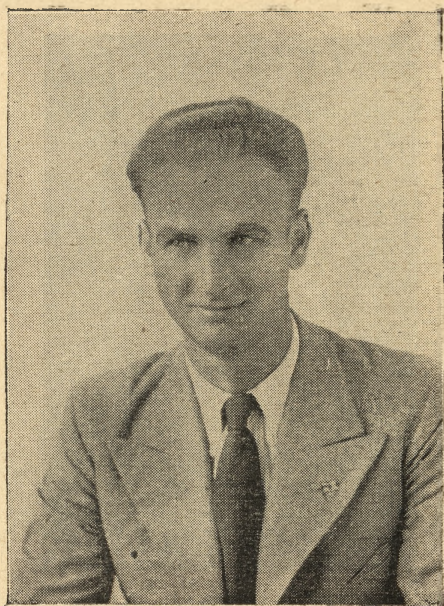
Stefan Essmanowski.

R. STENZEL

BYDGOSZCZ Gdańska 5
Dworcowa 75

Cukiernia i Kawiarnia

poleca znane z swej jakości wyroby cukiernicze



Zygmunt Rewkowski

*Czekoladki i wyroby cukiernicze
najsmaczniejsze u Grey'a*

Firma od 65 lat prodująca w Bydgoszczy.

SALON MÓD

POLECA

NAJNOWSZE MODELE DAMSKICH KAPELUSZY

Waleria REJENTOWICZOWA

Bydgoszcz, ul. Dworcowa 9.



Lucjan Dytrych

Restauracja i

Hotel Gelhorn

przy Dworcu

Tu stołuje się i mieszka
WP. dobrze i tanio!

Proszę się przekonać!

Najnowsze modele radioodbiorników

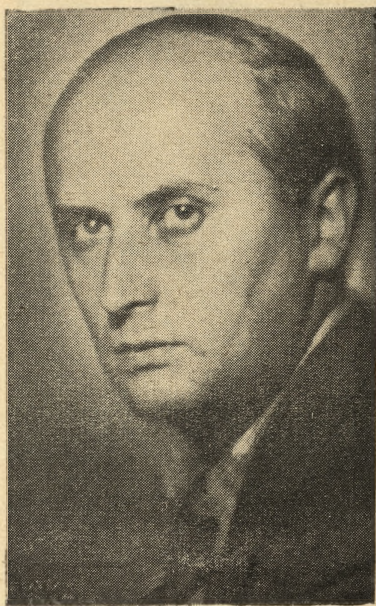
KOSMOS - ELEKTRIT - TELEFUNKEN - UNION - IKA
oraz żyrandoli i lamp

poleca

„RADIOFON“

Bydgoszcz, ul. Gdańska 1.

Telefon 33-96.



Stefan Diewicz

PIERWSZORZĘDNY ZAKŁAD KRAWIECKI

IGNACY KOWALCZYK

Umundurowanie i mody męskie

Wielki wybór materiałów stale na składzie.
Przyjmuję asygnaty Spółdzielni „KREDYT”.

Bydgoszcz, Śniadeckich 13, tel. 1844

**Najnowsze modele radioodbiorników na rok 1937-38
oraz ostatnie nowości żyrandoli i lamp nocnych**

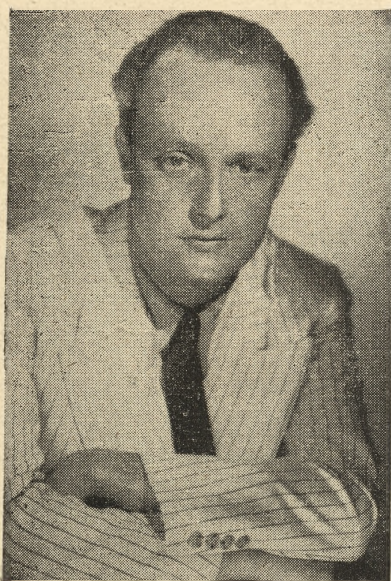
po cenach konkurencyjnych poleca:

P. MICHAŁSKI

ZAKŁAD ELEKTRO — RADIOTECHNICZNY

Telefon 32-07 BYDGOSZCZ Gdańska 39

Wykonuje również wszelkiego rodzaju instalacje jak: siły, światła
radia itd., oraz naprawy w zakres wchodzące.



Ryszard Kierczyński

*Na dobrą kawę i wyśmienite ciastka
lub najlepszej jakości potrawy i napoje
tylko do*

RESTAURACJI I CUKIERNI

BERENDT

właśc. J. Dawidowski

Bydgoszcz, Dworcowa 6, telefon 10-90.

Piosenki z operetki „Tysiąc nocy i jedna“.

Duet: Walli i Eddin

w wykonaniu pp. Hanki Wańskiej i Stanisława Winczewskiego.

- Eddin: *Ach! najdroższy w świecie
Słodki mój sorbecie!
Chałwo z orzeszkami! Kochaj mnie!*
- Walli: *Brać mnie na słodczy wschodnich lep
Może tylko całkowity kiep!*
- Eddin: *Wszystkie twe marzenia
Wszystkie twe życzenia,
Jak niewolnik zawsze spełnić chcę!*
- Walli: *Puste słowa — to jest marny szych!
Dowieść trzeba prawdy ich!
Więc jeśli szczerłość to, a nie kłam,
To wara ci od innych dam!
Zanadto ufać siłom swym to błąd!*
- Eddin: *Pardon madame! Skąd ta pewność? Skąd?*
- Walli: *Odtąd w sercu twym być ma,
Tylko jedna! Tylko ja!*
- Eddin: *A z haremem co? To ważna rzecz...*
- Walli: *Rozpedzisz precz!*
- Eddin: *Mahomet zeklnie mnie!*
- Walli: *Co on powie tam — ja to w pięcie mam...*
- Eddin: *Rozgniewa się na pe!...*
- Walli: *Drży i wierzy lew — w Mahometa gniew!*
- Eddin: *Niech będzie co ma być!
Byle z tobą żyć! Byle z tobą snić!
I będzie strasznie dobrze nam
W tym „sam na sam“!*
- Walli: *Wyznać muszę szczerze,
Że nie bardzo wierzę,
W dotrzymanie wierne przysiąg twych!*
- Eddin: *Słodkie rachattukum! Wierzaj mi
Prawda w oku mym jak złoto lśni!...*
- Walli: *Każdy tak powiada,
A za miesiąc! — zdrada!
Ładnie wpadłby, ktoby nie znał ich!...*
- Eddin: *Więc spróbować przed tym można raz,
A resztę już — pokaże czas!...*
- Walli: *Ho ho! Mój panie! podstawą prób,
Być musi najpierw legalny ślub!
A potem sobie już co chcesz rób...*
- Eddin: *Kobieto! ty mnie popchniesz w grób!*
- Walli: *Będiesz kochał tylko mnie!*
- Eddin: *Ona to szczęściem zwie!...*
- (Ciąg dalszy na stronie 14-tej.)



Jedwabie — Wełna — Konfekcja damska
Strój-Konfekcja męska

GALANTERIA - OBUWIE

Be De Te
BYDGOSKI DOM TOWAROWY
Gdańska 15 BYDGOSZCZ Tel. 3354 i 3017

JAROSŁAW IWASZKIEWICZ

LATO W NOHANT

Komedia w 3-ach aktach.

OSOBY:

Fryderyk Chopin Zygmunt Rewkowski
Baronowa Dudevant (George Sand) Janina Jabłonowska
Maurycy } jej dzieci Jan Leśniowski
Solange } Maria Arczyńska
Antoni Wodziński, przyjaciel Chopina Lucjan Dytrych
Panna de Rosieres (Rozjerka) uczeń Chopina Maria Hermanowa

Augustyna, kuzynka i wychowan. pani Sand. Hanna Brochocka
Teodor Rousseau, młody malarz Stefan Drewicz
Clesinger, młody rzeźbiarz Ryszard Kierczyński
Fernand, syn bogatego sąsiada Mieczysław Serwiński
Jan, służący Chopina Seweryn Butrym
Madeleine, wiejska dziewczyna * * *

Rzecz dzieje się w posiadłości pani Sand, Nohant, latem r. 1840...

Sonata H-mol odegra Karol Kulecki.

Fortepian udzieliła bezinteresownie f-ma Sommerfeld w Bydgoszczy, Śniadeckich 2.

Reżyser:

N. Młodziejowska-Szczurkiewiczowa

Dekoracje:

Jan Hawrylkiewicz

PROSZKI
MIGRENO-NEVOSIN
Kogutek
LĄSTOSOWANIE:
GRYPA, PRZEZIĘBIENIE
BOLE GŁOWY, ZĘBÓW i t.p.
ZADAJĄC ORYGINALNYCH PROSZKÓW Z FARM. „KOGUTKIEM”
WARTOŚĆ JAKIE PROSZKI WAM DAJĄ
GDY SA JUŻ NAŚLADOWNICTWA
DREWALNE PROSZKI „MIGRENO-NEVOSIN” Z KOGUTKIEM
SA TYLKO JEDNE
PROSZKI „MIGRENO-NEVOSIN” SA TEE - W TABLETKACH

BOLE
reumatyczne
i artretyczne
NAJWIĘCEJ DOKUCZAJĄ PODCZAS
ZIMNA I
NIEPOGODY
MAŚC PRZECIW-
REUMATYCZNA
OSMOGEN
GĄSECKIEGO
PEŁN PRZECIWRHEUMATYCZNY
DO KĄPIELI „OSMOGEN”
KOJĄ TE BOLE.

Jak Cię widzą — tak Cię piszą!

Odzież wiosenna *najlepiej*
czyści chemicznie i farbuje

BARWA właśc. **S. Kalamajski**
Gdańska 27 BYDGOSZCZ Gdańska 27

Restauracja
Telefon 18-14

Prima

Budgoszcz
Gdańska 71

**Wytworny lokal nocny
- Orkiestra salonowa -**

Otwarty do rana.

Niskie ceny.

Walli: *Będiesz mym panem — ja zaś twą...*
Eddin: *Ksantypą złą...*
Walli: *I tyle jest mych słów!*
Eddin: *Ile jest ich tam — ja to w piecie mam!*
Walli: *A jak nie? — to bywaj zdrów!...*
Eddin: *Mahomecie! ratuj że mnie sam!...*
Walli: *Ja radzę — zgodzić się!...*
Ręczę, że nie będzie ci ze mną źle!
Lecz raczej, dobrze będzie nam,
W tym „sam na sam“

Pieśń: Leili

w wykonaniu p. Ireny Carnero.

*Nie rozewnie żadna siła
Serc, co miłość raz złączyła!
Choć zahuczy burzy grom —
Wierność serc — zwycięży ją!*

*Znowu zabrzmi śpiew skowronka,
Błyśnie złoty promień słonka,
Wszystkie troski w mig rozwieje,
Wzbudzi do życia — nadzieje!*

*Nie wierzę, by mieszkała zdrada
W sercu które miłość mą posiada!
Chociaż świat niedobry go zabierze —
Wróci do mnie, gdy raz kochał szczerze!*

*Ach! nie rozewnie żadna siła
Serc, co miłość raz złączyła
By mnie rzucił — nie wierzę w to,
Gdy kocha, tak jak kocham go!...*

(Ciąg dalszy na str. 22).

NAJBLIŻSZE PREMIERY:

W dziale dramatu

Maria Morozowicz-Szczepkowska

Walący się dom

Sztuka w 3 aktach

oraz najnowsza komedia R. Niewiarowicza (tytuł jeszcze nie ustalony)

W dziale muzycznym

1. J. Gilberta

Dama w gronostajach

2. Dostala

Clivia

NAJMODNIEJSZY

NAJWYTWORNIEJSZY

Lokal rozrywkowy „**CARIOCA**”

Bydgoszcz, ulica Pomorska nr 19 — telefon 29-33.

Codziennie od godziny **21,00** dancing połączony z programem artystycznym, przy udziale pierwszorzędnych sił.

Bufet zaopatrzony w trunki krajowe i zagraniczne oraz dobrze pielęgnowane wina.

Krakowskie Towarzystwo Ubezpieczeń

„FLORJANKA”

Spółka Akcyjna w Krakowie

Agencja w Bydgoszczy — O. Jende
Jagiellońska 4 — Telefon 33-65



Przyjmuje ubezpieczenia

w następujących działach:

Od pożaru, pioruna i eksplozji —

od gradobicia — od kradzieży

z włamaniem i rabunku — od

następstw wypadków — od

odpowiedzialności cywilnej

i samochodów od szkód.

ADAM MIKOŁAJSKI

Zakład Krawiecki



Wykwintnej Garderoby damskiej i męskiej
oraz poszycia futer

Obfity wybór materiałów krajowych
i zagranicznych stale na składzie

BYDGOSZCZ, Pomorska 7

Tel. 1444

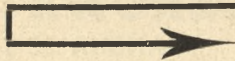
(w pobliżu Gdańskiej i Dworcowej)

Tel. 1444



Mieczysław Serwiński

Po teatrze do



K. Szymańskiego

bo tylko tam smaczne potrawy
i dobrze pielęgnowane napoje.

Restauracja

Dworcowa 24

Śniadalnia

narożnik Gamma

OBIADY — KOLACJE — ŚNIADANIA

LOKAL TOWARZYSKI

HOTEL I RESTAURACJA

Gastronomia

właśc. *K. Katorski*

Tel. 3340

Tel. 3841

Magazyn Gorsetów

MARIA KASPROWICZ

dawn. W. G. Neumann

Bydgoszcz, ul. Gdańska nr 27.

Gorsety, biustonosze, bielizna. — Gorsety na miarę.

C. BEHREND & Co.

BYDGOSZCZ

Kawa — Herbata — Kakao.
Towary kolonialne. Wina-Likiery.

Bezpośredni import z krajów produkujących. Hurtowa palarnia kawy i pakownia herbaty. Generalne zastępstwo firmy „Kosma“ T. A. Gdańsk.

Gdańska 23. Telefon 33-23

MARIA HIRSZ-LANGEROWA

TEL. 10-96

BYDGOSZCZ

GDAŃSKA 33

Wykwintna galanteria męska

Polecamy również bogato zaopatrzone działy:

Pończochy damskie, rękawiczki, ostatnie modele torebek

Dywany - Chodniki - Firany

poleca w wielkim wyborze po cenach najniższych

„DEKORA“

GDĄSKA 22. TELEFON 32-26

Zał. 1843 r.

Zał. 1843 r.

C. Siebert

właśc. W. Jarinowa

BYDGOSZCZ

ul. Gdańska 1-3

Telefon nr 12-26

najstarszy magazyn na miejscu

poleca:

Bieliznę damską i męską,
trykotaże, artykuły dziecięce
i towary galanteryjne

Książki szkolne do wszystkich szkół

Mapy i atlasy dla uczniów, mapy ścienne klasowe i globusy, wszelkie przybory szkolne (zeszyty, bruliony, bloki, farbki), wszelkie artykuły biurowe
polecają

Księgarnie i Składy papieru Stanisława Jankowskiego

BYDGOSZCZ

Centrala

Filia

Filia

Gdańska 51, tel. 33-67

Długa 76

Wełniany Rynek 6

Dostawy do biur i szkół. Odsprzedawcom udzielam od wszystkich art. piśmiennych rabat hurtowy.

JERZY KARLIŃSKI

BYDGOSZCZ, Plac Wolności 1

poleca

Włóczki - Wełny

„Trójkąt w kole“

» LUKULLUS «

poleca swe

smaczne i odżywcze
czekolady, cukry i kakao.

Filie i reprezentacje w wszystkich większych miastach Polski.

BŁAWATY-JEDWABIE
FIRANY

Czestaw

Borys
PLAC TEATRALNY 4

Tel. 37-08 i 31-34

„Podbipięta“

*Po teatrze jeszcze na godzinę na dobre zakąski
i dobrze pielęgnowane napoje*

do Restauracji „Podbipięta“

zaprasza **Leonard Rose**

Lokal otwarty do rana. **Bydgoszcz, Gdańska 19, tel. 34-65**



Jan Leśniowski

Nowo otwarty skład obuwia

Joanna Lampkowska

BYDGOSZCZ, ul. MAGDZIŃSKIEGO 2
(dawniej ul. Kościelna) – nar. ul. Jana Kazimierza

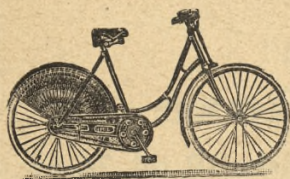
O B U W I E

wszelkiego rodzaju po cenach specjalnie obniżonych.

A. Wasielewski

BYDGOSZCZ

Dworcowa nr 41,
tel. 1047



„Polonia“

Rowery - Wózki dziecięce - Maszyny do szycia
Wielki wybór. Niskie ceny.

Duet: Leila — Sulejman

w wykonaniu pp. Ireny Carnero i Marian Wawrzkowicza.

Sulejman: *Powiedz! Kochasz mnie?*

*Mój różany śnie,
Czemu serce bije tak,
Czy ci tchu ze szczęścia brak?*

Leila: *Nie śmiem wierzyć w to,
Że dłoń ściskam twą!
Czy cię kocham? ty sam o tym wiesz!*

Sulejman: *Daj skarbie usta twe,
Pozwól z nich rozkosz pić —
Stodycz z nich pić!*

Leila: *Los tobie oddał mnie
Bez ciebie jakże żyć
Jakże mi żyć?
Któż da mi szczęścia więcej
Jak nie — właśnie ty?
Ach! przytul mnie goręcej!
Patrz, jak serce drży...
Niestety — czas mi odejść...
Mąż tam czeka mnie!*

E
L
E
G
A
N
C
J
A

T
A
N
I
O
Ś
Ć

T
R
W
A
Ł
O
Ś
Ć

3 FILARY

pończoszek i skarpetek

„NEGRITA”

Adolf Kepsz, Spółka Akcyjna

Łódź, ulica Sienkiewicza nr 65.

Sulejman: *O nie mąć słodkiej chwili tej,
Nie odchodź jeszcze! błagam cię!*

Leila: *Choć szczęścia gmach się zburzy —
Nie mogę zostać dłużej!
Jam nie jest wolną już!*

Sulejman: *Nie lękaj się! Zaufaj mi!
Ja nie dam zrobić krzywdy ci!
Zaufaj mi kochanie i obawy zgłusz!*

Razem: *Któż da mi szczęścia więcej
Jak nie — właśnie — ty!
Ach! przytul mnie goręcej —
Patrz jak serce drży
A gdyby wierzyć w to, że nic nie dzieli nas!
Dla ciebie żyć w zachwycie już po wieczny czas!*

Leila: *Zapomnieć, że istnieje świat zawistny, zły.*

Sulejman: *W pustyni raczej byle razem: ja i ty.*

Leila: *Choć zgaśnie jasność dnia*

Sulejman: *Lecz płoną serca dwa!*

Leila: *Kochanku! Zabierz mnie na świata skraj*

Razem: *Zapomnieć mi o wszystkim daj*

Leila: *Kochanku! Zabierz mnie!*

Razem: *Powiedz kochasz mnie itd.*

Duet: Walli i Eddin

w wykonaniu pp. Hanka Wańskiej i Stanisława Winczewskiego.

Walli: *W tym kraju półksiężyc
Mnie taniec nie zachwyci!
Lecz w dowód, że nie jestem snob,*

Original Rekord

Rower najwyższej jakości

łwały
elegancki
o lekkim biegu

Sprzedaż hurtowa: Hurt. Rowerów Willy Fahr, Bydgoszcz

Do nabycia w składach branżowych

A. Nozdezykowski

BYDGOSZCZ, UL. MOSTOWA 6 - TEL. 3192

*Największy specj. magazyn
galanterii męskiej - kapeluszy i płaszczy*

poleca stale **nowości** w niezrównanym
wyborze i po najniższych cenach.

Eddin: *Chcę poznać to wasze „hop, hop, hop“ —
Więc może spróbujemy?
Ach! już nabieram tremy,
Że mnie wkrótce zrugasz od A do Zet,
Bo — nóżki cię z tego zabolą wnet
Lecz — chcesz? To bęc!
Uważaj pilnie więc:
Czy to chłop, czy odaliska
Naokółto sobą ciska...
Krętu, mętu, szur, szur, szur
Skacze, niby w klatce szczur!
I wykręca to i owo...
Trzęsie brzuchem, rzuca głową,
Krętu, mętu, hoc, hoc hoc,
Powtórz — gdyż nie kłoc!*

Walli: *Nie ładne to są tańce,
Te skoki i łamańce,
Inaczej na Zachodzie tam!
Z podróży mojej już to znam!
Gdy zagra tam muzyka
Poleczkę lub walczyka,
Wziąwszy damę w pół, z gracją danser mknie,
A może tej sztuki nauczysz mnie?*

Eddin: *Jak chcesz — to bęc!*

Walli: *Uważaj pilnie więc?*

Cukiernia - Kawiarnia

Café-Du-Milieu

właściciel: JÓZEF TYBOROWICZ

Gdańska 22, telefon 23-70

Pierwszorzędny lokal towarzyski

Poleca ciastka i kawę dla najwybredniejszych smakoszy.

J. J. GOERDEL

1811 125 1936

właśc. EDMUND MATECKI
Bydgoszcz - Długa 10 - Tel. 3014

Najstarszy Hurtowy Handel Win i Spirytualii

Specjalność: **WINA WĘGIERSKIE**

Winiarnia - Probiernia

ZAPRZYSIĘŻONY DOSTAWCA WIN MSZALNYCH.

FABRYKA:

LIKIERU, KONIAKU, RUMU, ARAKU.

Własne składy wolno-cłowe.

NAJWIĘKSZY DOM DELIKATESÓW

BENON JAGŁA

BYDGOSZCZ, PLAC TEATRALNY, TEL. 14-62

Poleca największy wybór:

delikatesów, win i wódek krajowych i zagranicznych.
Drób - dziczyzna.



Pierwszorzędny Zakład Fryzjerski

DLA PAŃ I PANÓW

Trwała i wodna ondulacja

ROMAN FORMANOWSKI

Mostowa 12, tel. 38-56

Wielki wybór kosmetyków i perfumerii

„Eau de Lavande“

jest niedościgniona

do nabycia tylko

w DROGERII POD „ŁABĘDZIEM“

Bydgoszcz, ulica Gdańska nr 5.

Telefon 38-29.

Zakłady Przemysłowe Romana Żurowskiego

„Leszczków”



Bydgoszcz, Gdańska 20a, telefon 29-19.

Zapraszamy uprzejmie JWP. do łaskawego obejrzenia wytwornych samodziałów wyrabianych na wzór angielski, w oryginalnych barwach i deseniach.

Doskonale na płaszcze, ubrania, kostlummy, zarówno dla Pań jak i dla Panów.

Bielskie Wyroby Sukiennie

Podszewki krawieckie poleca

Stanisław Ziętak

Bydgoszcz, ul. Dworcowa 9, I. piętro, Tel. 28-57.

Przyjmujemy asygnaty Spółdzielni „Kredyt”.

Grajcie

wszyscy w obywatelskiej kolekturze

KAPTURKIEWICZA

Sp. z o. o.

PLAC TEATRALNY

TELEFON 30-63.

Drukarnia Bydgoska Sp. Akc. Bydgoszcz, ul. Poznańska 12-14.