

**Realizacja ustawy o  
ponownym  
wykorzystaniu  
informacji sektora  
publicznego w  
instytucjach publicznych**

---

**Natalia Mileszyk, @nmileszyk,**  
**[www.centrumcyfrowe.pl](http://www.centrumcyfrowe.pl)**

**Magdalena Siwanowicz, @m\_siwanowicz,**  
**<https://epf.org.pl/pl/>**





# Reuse a humanistyka cyfrowa

Reuse zakłada ponowne wykorzystywanie zasobów dostępnych w formie cyfrowej

Reuse sprzyja dzieleniu się i zarządzaniu wiedzą i zasobami

Reuse sprawia, że zasoby dotychczas dostępne jedynie dla instytucji publicznych, stają się kreatywnie wykorzystywane przez podmioty prywatne

Reuse umożliwia zdobywanie informacji i danych również dla samych naukowców

**Informacja sektora publicznego to każda treść będąca w posiadaniu podmiotów administracji publicznej, bez względu na tematykę i postać.**



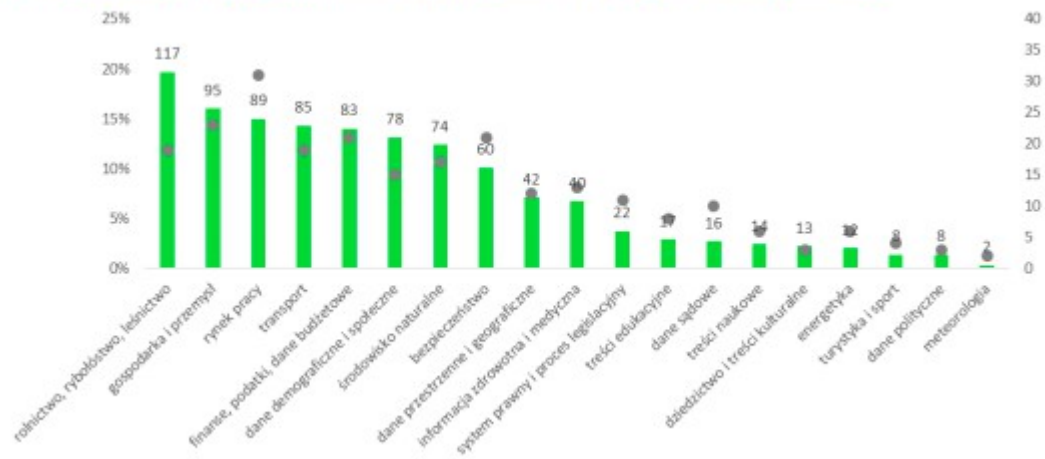
**Informacja sektora publicznego to każda treść będąca w posiadaniu podmiotów administracji publicznej, bez względu na tematykę i postać.**

**Polska struktura administracyjna dysponuje 1,5 mln zbiorów informacji.  
Z powodu rozproszenia działań ich ostateczna ewidencja jest niemożliwa.**

**Wartość informacji zwykle nie tkwi w jej treści, a w umiejętności  
przetworzenia jej na swoje potrzeby. Kluczowa jest technologia i know-how jej wykorzystania.**

# Różnorodność danych publicznych

Wykres 1. Struktura tematyczna systemów oraz ich rozproszenie między jednostkami administracji



Źródło: Raport końcowy “Rynek produktów, usług i treści cyfrowych opartych na ponownym wykorzystywaniu informacji sektora publicznego w Polsce”,

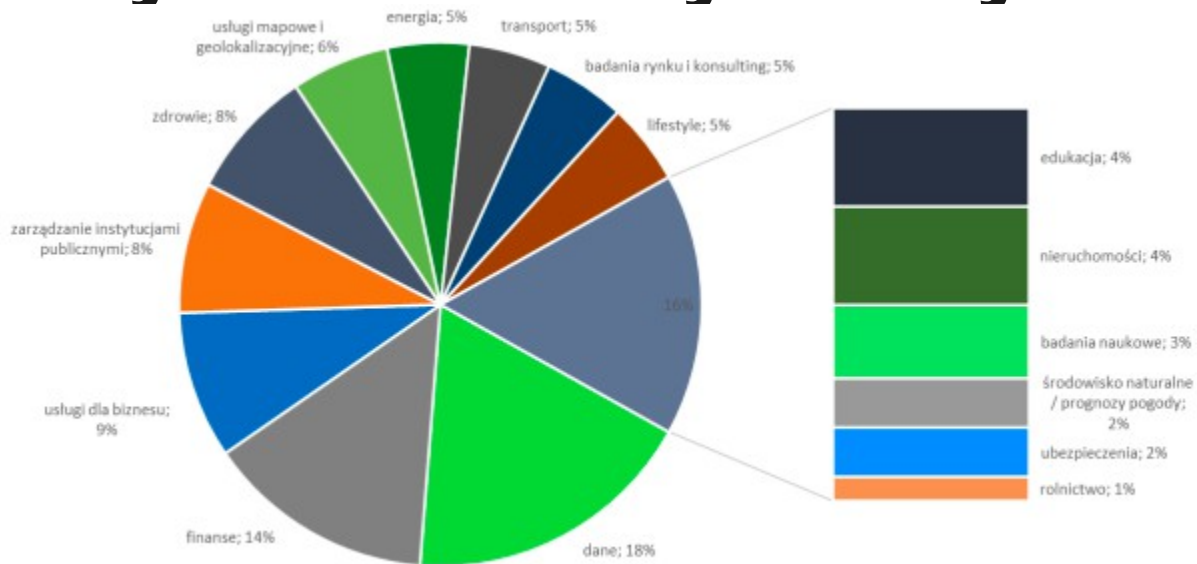
[http://www.polskacyfrowa.gov.pl/media/1076/POPC\\_WISECC\\_ISP\\_raportkoncowy\\_2112015.pdf](http://www.polskacyfrowa.gov.pl/media/1076/POPC_WISECC_ISP_raportkoncowy_2112015.pdf)



# Spółeczno-ekonomiczny potencjał reuse

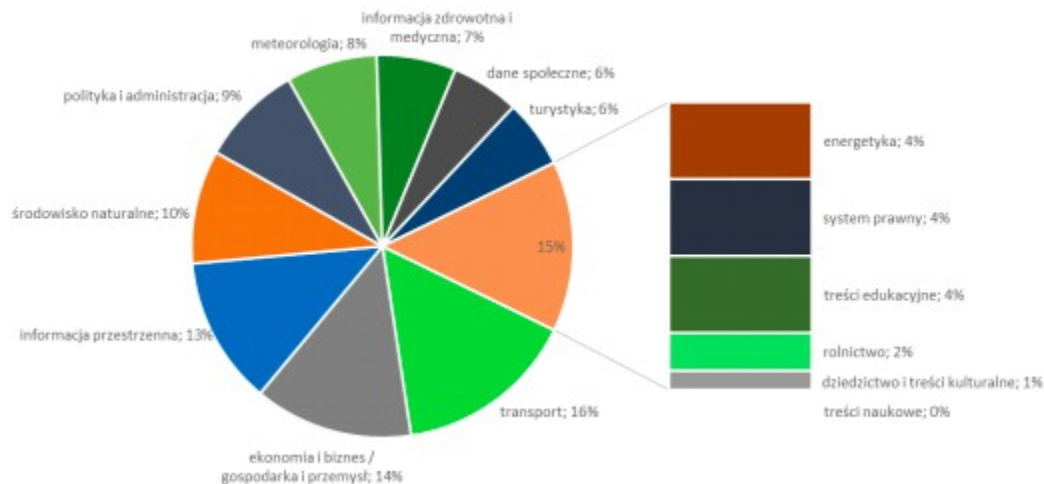
Amerykański think tank The Governance Lab prowadzi pierwsze empiryczne badanie dotyczące społeczno-gospodarczego potencjału otwartych danych ([www.thegovlab.org](http://www.thegovlab.org)). Celem badania pt. Open Data 500 ([www.opendata500.com](http://www.opendata500.com)) jest dostarczenie informacji pozwalających na ocenę ekonomicznego potencjału otwartych danych, dotychczas opartą wyłącznie na szacunkach eksperckich. W trwającym ponad 8 miesięcy procesie badawczym badacze GovLab zidentyfikowali i opisali 506 firm oraz innych podmiotów (np. Organizacji pozarządowych), które wykorzystują otwarte dane w procesie tworzenia wartości społecznej i ekonomicznej.

# Wykorzystanie otwartych danych wg branż



Źródło: Raport końcowy "Rynek produktów, usług i treści cyfrowych opartych na ponownym wykorzystywaniu informacji sektora publicznego w Polsce", [http://www.polskacyfrowa.gov.pl/media/1076/POPC\\_WISECC\\_ISP\\_raportkoncowy\\_2112015.pdf](http://www.polskacyfrowa.gov.pl/media/1076/POPC_WISECC_ISP_raportkoncowy_2112015.pdf)

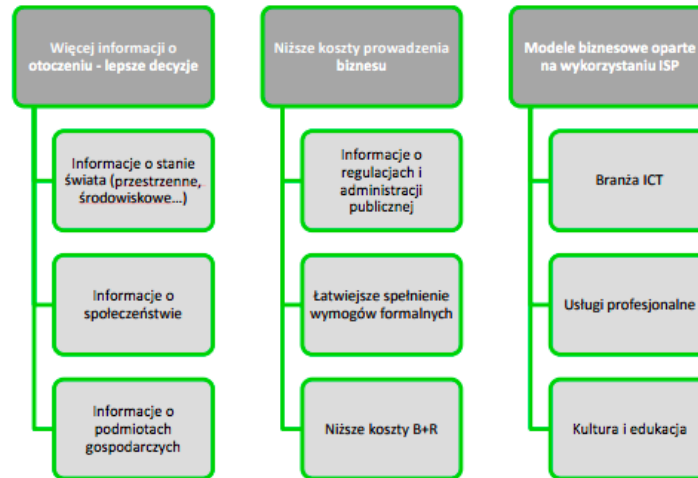
# Reuse w aplikacjach webowych i mobilnych



Źródło: Raport końcowy “Rynek produktów, usług i treści cyfrowych opartych na ponownym wykorzystywaniu informacji sektora publicznego w Polsce”, [http://www.polskacyfrowa.gov.pl/media/1076/POPC\\_WISECC\\_ISP\\_raportkoncowy\\_2112015.pdf](http://www.polskacyfrowa.gov.pl/media/1076/POPC_WISECC_ISP_raportkoncowy_2112015.pdf)



# Wpływ reuse na gospodarkę



---

**Reuse a kultura**

HOME FOR GEOSPATIAL ANALYSIS OF

# Herodotus's Histories

Using a digital text of Herodotus's Histories, Hestia uses web-mapping technologies such as GIS, Google Earth and the Narrative TimeMap to investigate the cultural geography of the ancient world through the eyes of one of its first witnesses.

LEARN MORE

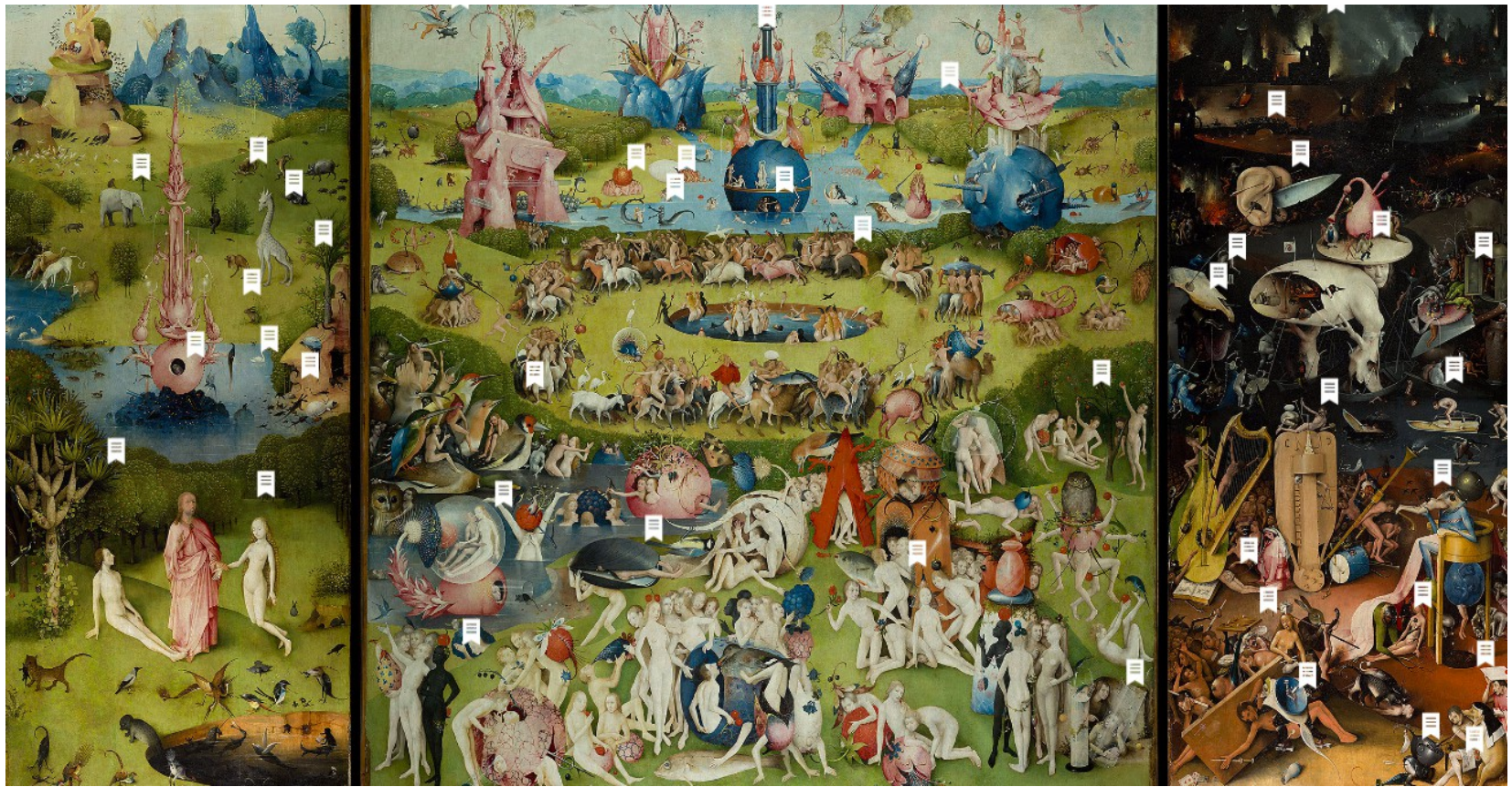
SEARCH THE TEXT



<http://hestia.open.ac.uk/>



<http://mjhnyc.org/exhibitions/new-dimensions-in-testimony/>



<https://tuinderlusten-jheronimusbosch.ntr.nl/en>

---

# Dane publiczne

**2012 - NYC Open Data - Open Data Law**

**2014 - CRIP**

**2017 - CRIP 561993 /13028**

**2017 - zmiana akcentów**



## **Ustawa z dnia 25 lutego 2016 r. o ponownym wykorzystywaniu informacji sektora publicznego (Dz. U. 2016 poz.352 ze zm.) (“Ustawa o Reuse” lub “Ustawa”)**

wdrożenie dyrektywy PE i Rady 2013/37/UE z dnia 26 czerwca 2013 roku zmieniającej dyrektywę 2003/98/WE w sprawie ponownego wykorzystywania informacji sektora publicznego

muzea, biblioteki i archiwa jako podmioty zobowiązane do udostępnienia ISP do ponownego wykorzystywania

ustawa weszła w życie 16 czerwca 2016 roku

prawo do ponownego wykorzystywania informacji sektora publicznego

Fundacja  
ePaństwo

CENTRUM  
CYFROWE



R A P O R T

2017

USTAWA O PONOWNYM WYKORZYSTYWANIU INFORMACJI SEKTORA PUBLICZNEGO  
ROK PO WEJŚCIU W ŻYCIE





## **Ustawa o Reuse nie zrewolucjonizowała wykorzystania zasobów publicznych, w tym zasobów dziedzictwa kultury**

niewielka liczba wniosków o ponowne wykorzystywanie ISP - Ustawa nie zmieniła sytuacji po stronie popytowej (przykładowo 60 % pytanym muzeów i bibliotek nie otrzymało żadnych wniosków) brak nowych, rozpoznawalnych produktów powstałych w oparciu o ISP możliwe scenariusze

---

**Dziękujemy.**

**Magdalena Siwanowicz**  
**Natalia Mileszyk**