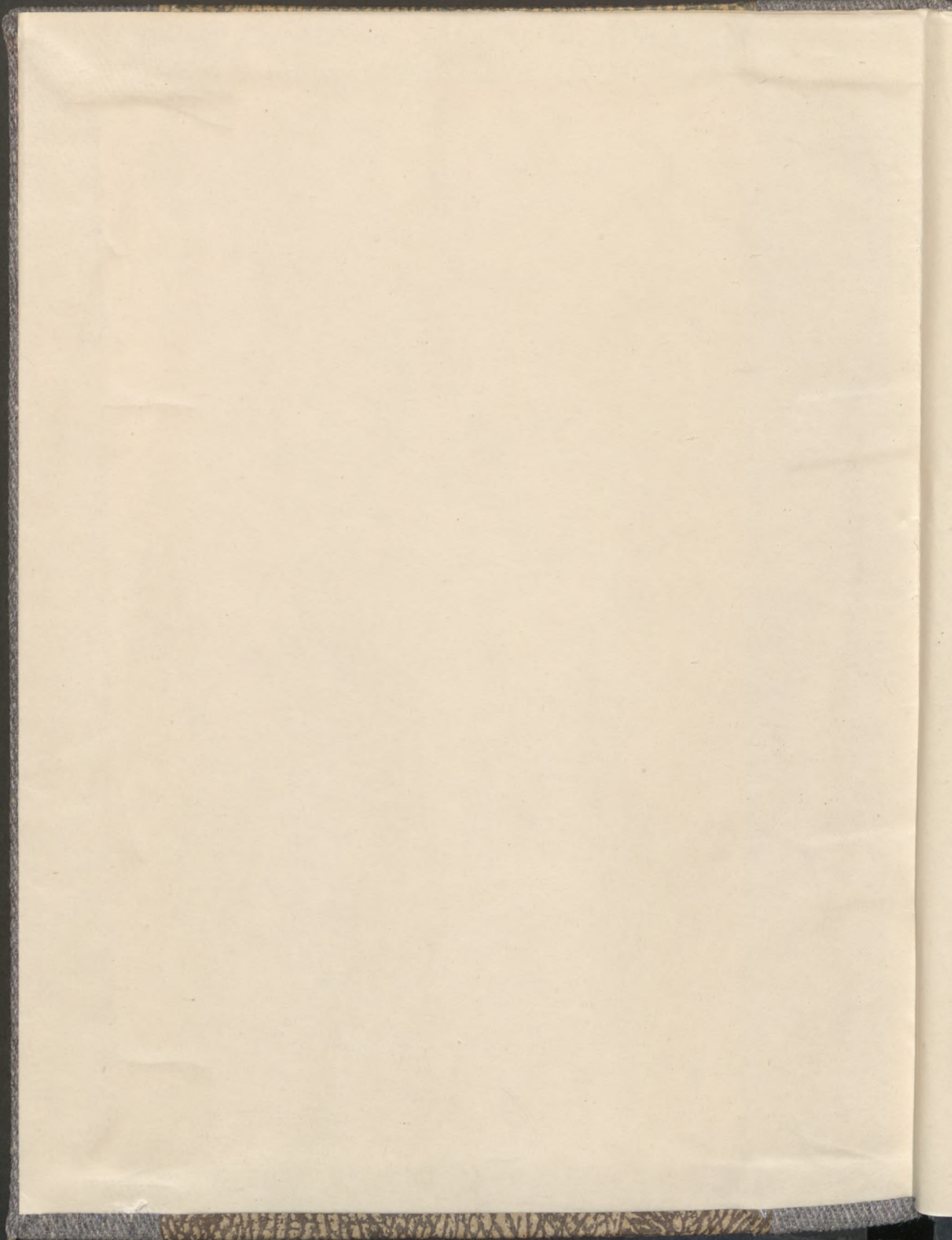
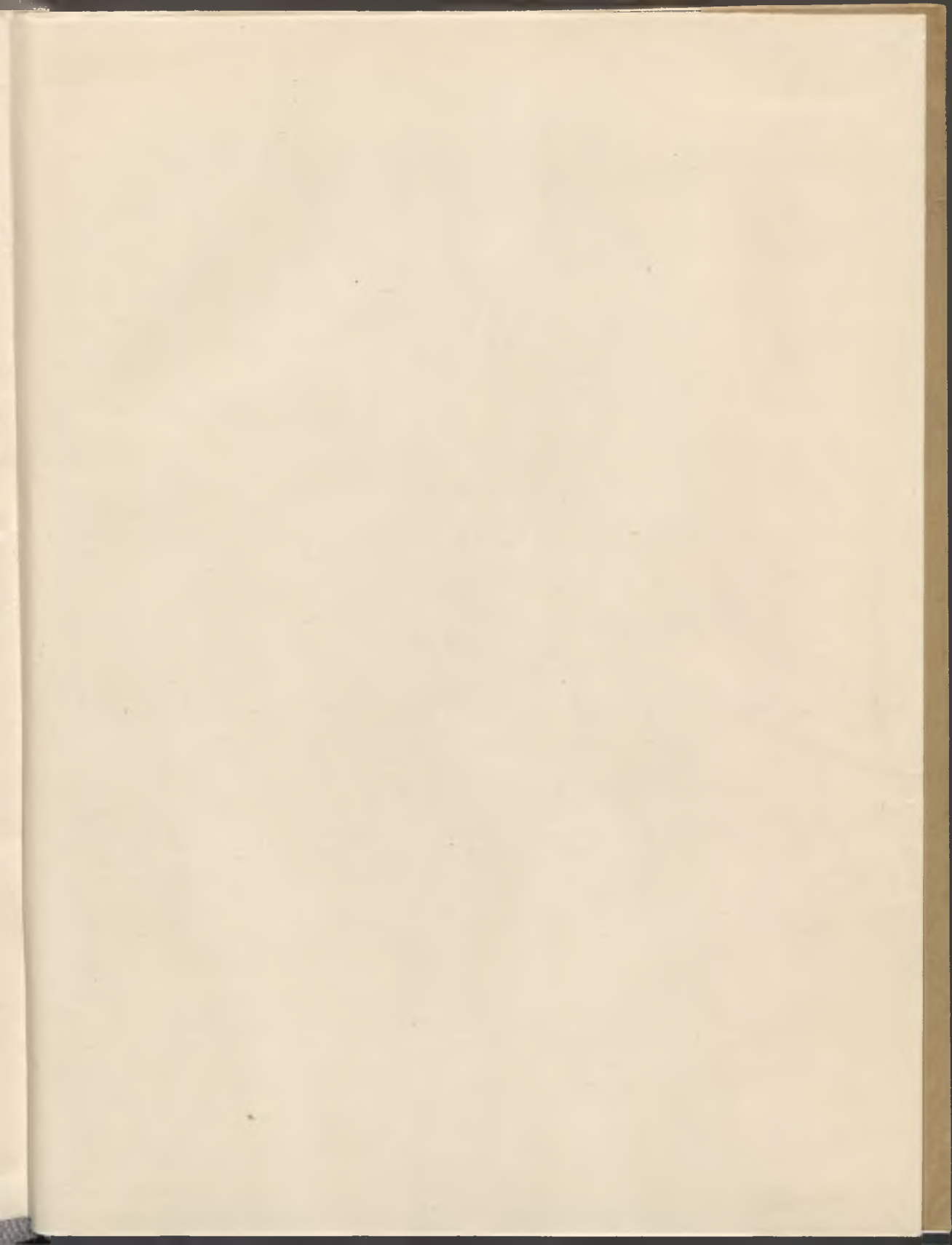
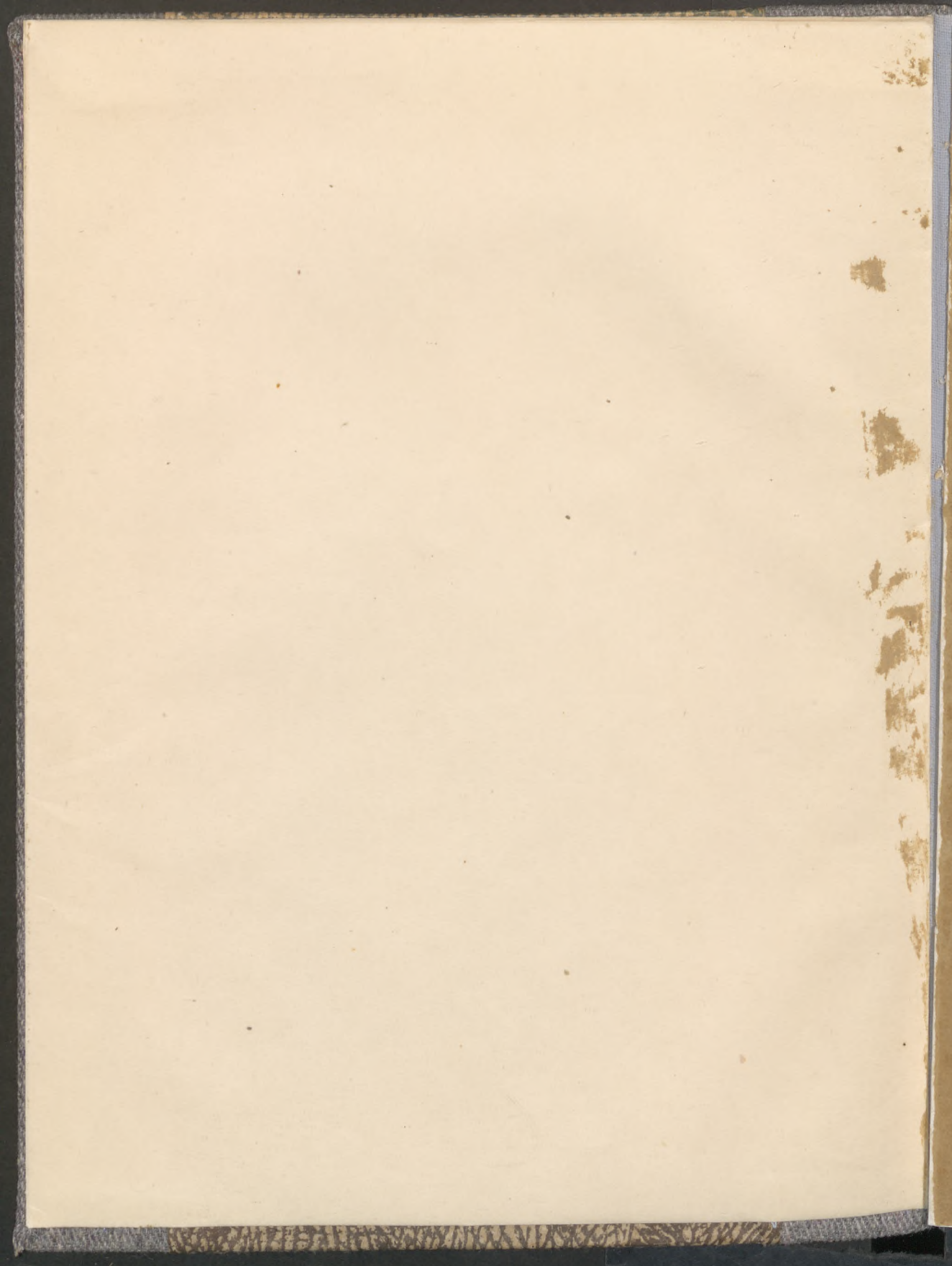


738707





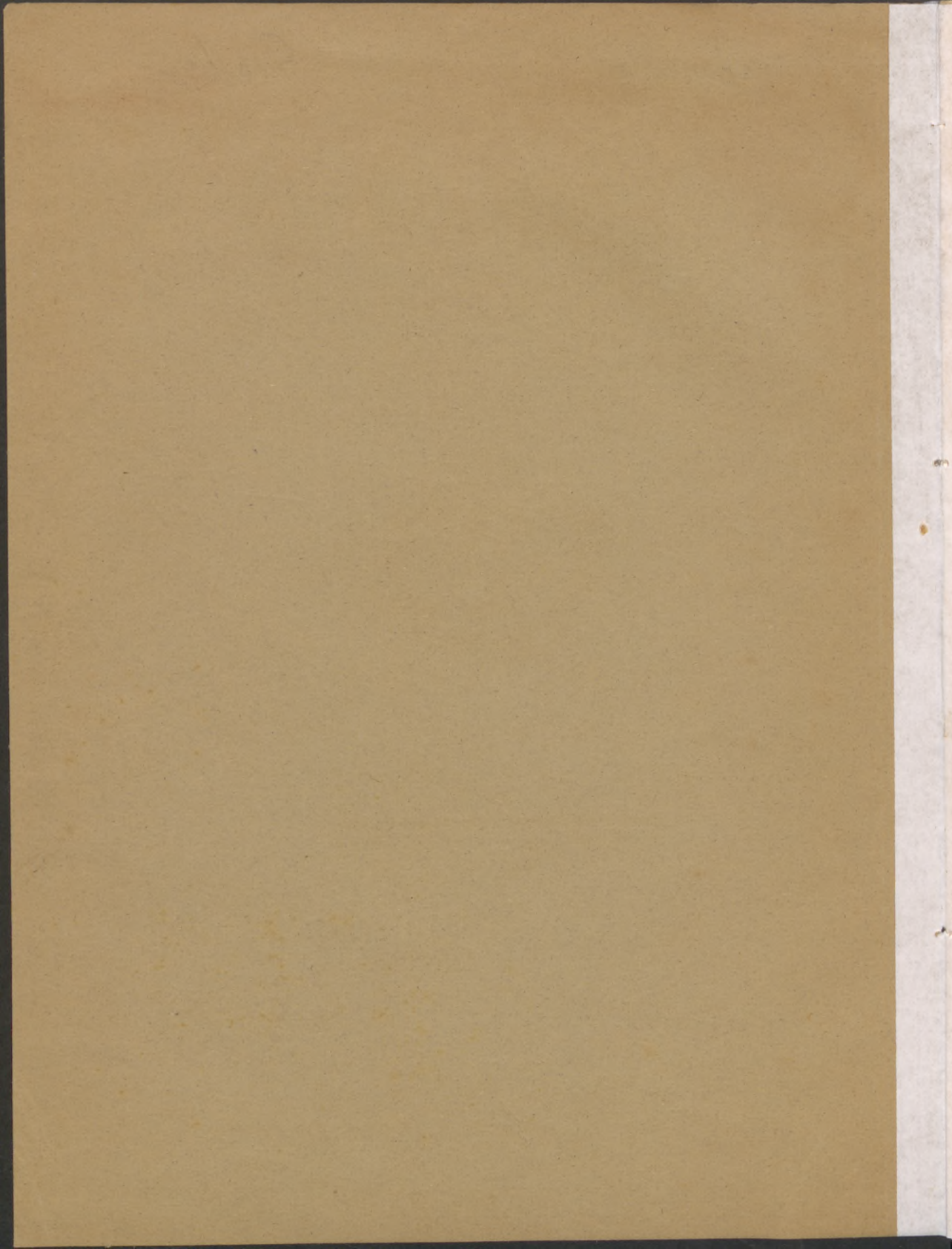


FORMA
SPÓŁDZIELNIA
RZEŹBIARSKA



W WARSZAWIE

WYDAWNICTWO FORMY
WARSZAWA 1930 ROKU



17400

FORMA
SPÓŁDZIELNIA
RZEŹBIARSKA



W WARSZAWIE

WYDAWNICTWO FORMY
WARSZAWA 1930 ROKU

Druk Szkoły Przemysłu Graficznego w Warszawie, Składowa 3.



738407

K. 287/92

Odrodzona Polska, uporawszy się z najelementarniejszymi zadaniami utrwalenia swej niezależności, zaczyna wznosić nadbudowę swego politycznego i ekonomicznego bytu, zaczyna tworzyć sztukę, która jest wyrazem współczesnej epoki.

Obok architektury, malarstwa, sztuki dekoracyjnej i grafiki, rzeźba polska zaczyna objawiać swe nowe oblicze.

Najcharakterystyczniejszym przejawem młodej rzeźby polskiej to stowarzyszenie »Forma« zorganizowane z pośród absolwentów kursu rzeźby Warszawskiej Szkoły Sztuk Pięknych. Liczne nagrody zdobyte przez członków Tow. »Forma« na różnych konkursach rzeźbiarskich w których współzawodniczyli z najwybitniejszymi rzeźbiarzami starszego pokolenia świadczą o wysokich walorach młodych rzeźbiarzy, którzy łączą swój świeży talent z wiedzą i kulturą rzeźbiarską.

Wiele miast polskich i wiele komitetów prowincjonalnych tworzących się dla wzniesienia różnych pomników mogą w Tow. »Forma« znaleźć fachową radę w jaki sposób najlepiej spełnić mają swe trudne zadanie.

Najwyższy również jest czas aby nasza rzeźba religijna i nasze nagrobki cmentarne przestały posługiwać się zagraniczną banalną tandetą i aby przedmioty naszego kultu religijnego były dziełami wykonanymi przez polskiego artystę.

Nasze konkursy sportowe, które są przejawem olbrzymiego rozwoju wychowania fizycznego, zbyt często posługują się znowu najprzeróżniejszymi figurkami i pucharami wyrobu zagranicznego, które jako nagrody sportowe szerzą zły smak i obcy przemysł artystyczny.

Wszystkie te zadania i wiele innych z zakresu rzeźby, począwszy od monumentalnego pomnika a skończywszy na drobnym lecz artystycznym przycisku na biurko, mogą doskonale zaspokoić członkowie Tow. »Forma«.

Młodzi rzeźbiarze pragną spełnić swe zadanie w dziedzinie współczesnej kultury polskiej oddając swój talent i wiedzę dla zrealizowania praktycznych zadań naszego życia.

Obecnie czas na to aby na tę gotowość, zapał i entuzjazm odpowiedziało społeczeństwo, zwracając się do Tow. »Forma« ze swymi potrzebami z dziedziny rzeźby.

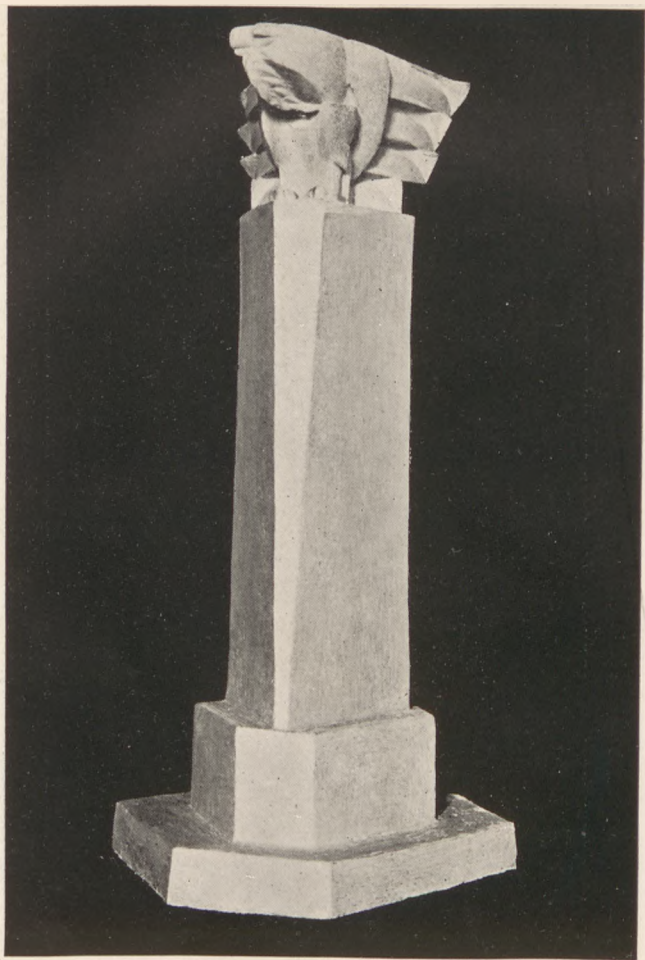
WŁADYSŁAW SKOCZYŁAS



KAROL TCHOREK. Pomnik Bogusławskiego. II Nagroda na konkursie publicznym.



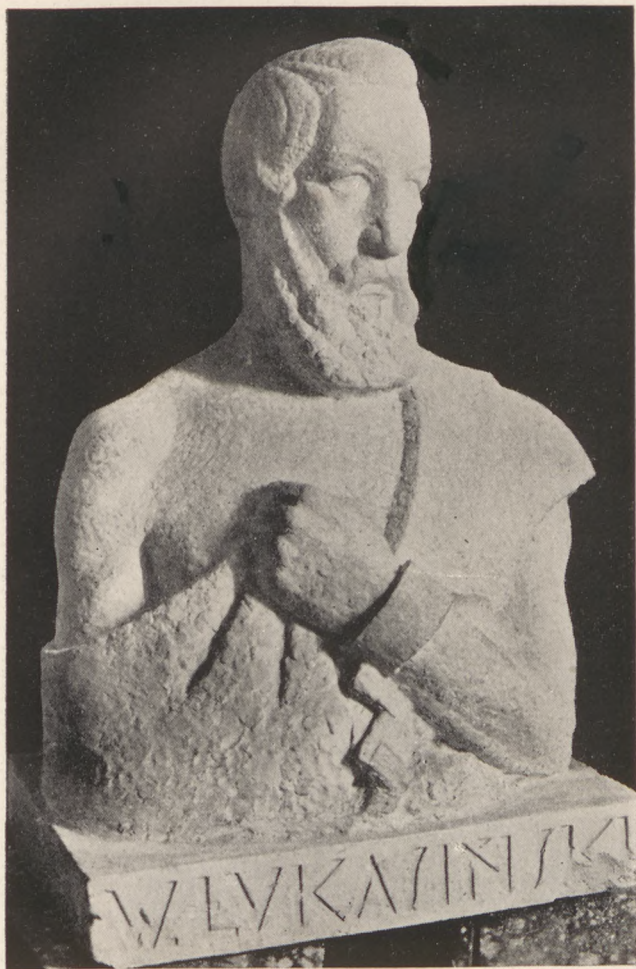
KAZIMIERZ PIETKIEWICZ. Pomnik Niepodległości.



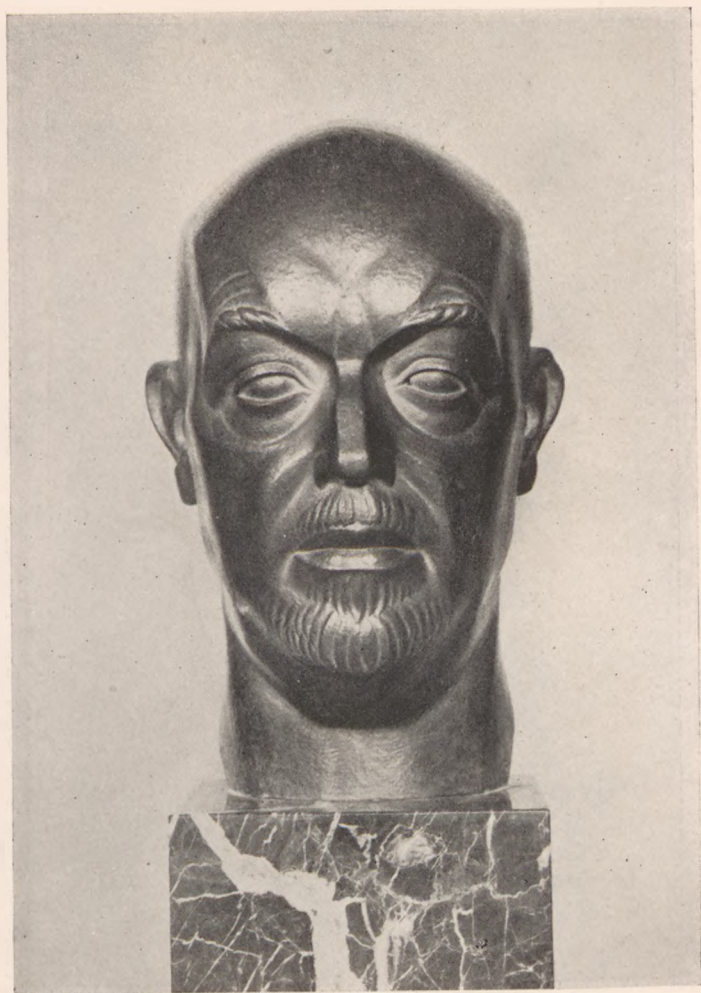
STANISŁAW REPETA. Pomnik Niepodległości.



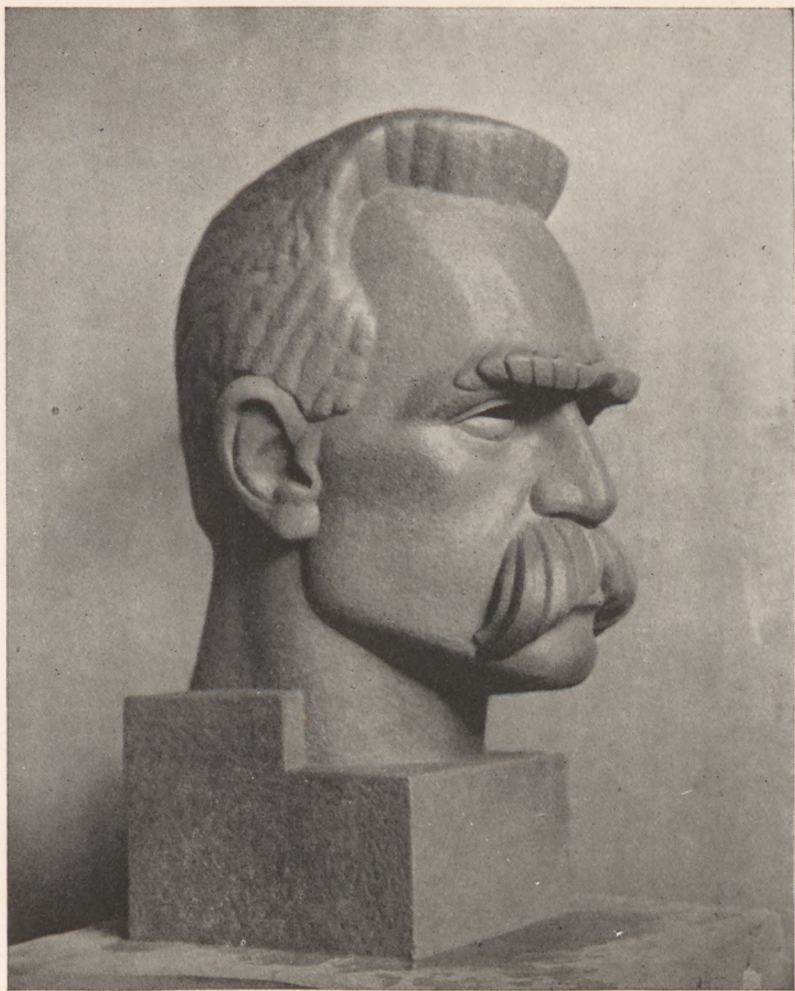
KAROL TCHOREK. Projekt pomniczka.



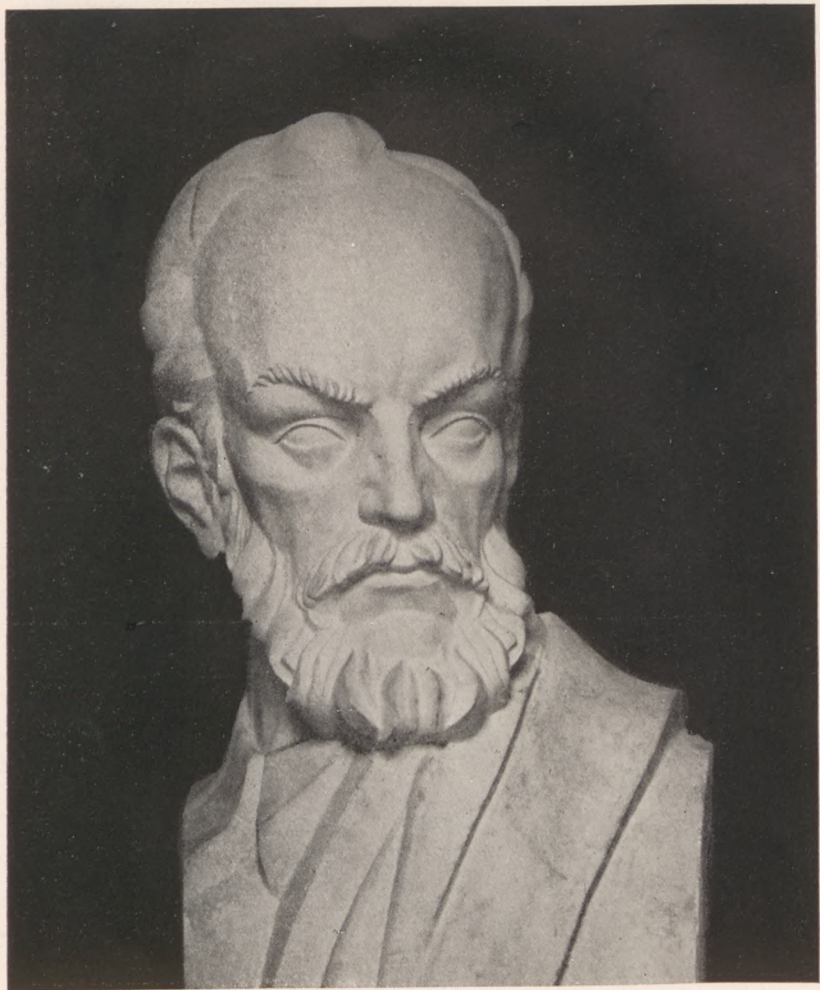
FRANCISZEK STRYNKIEWICZ. W. Łukasiński. I Nagroda
na konkursie publicznym.



ALFONS KARNY. Głowa Noakowskiego.
Nagrodzona na konkursie publicznym.



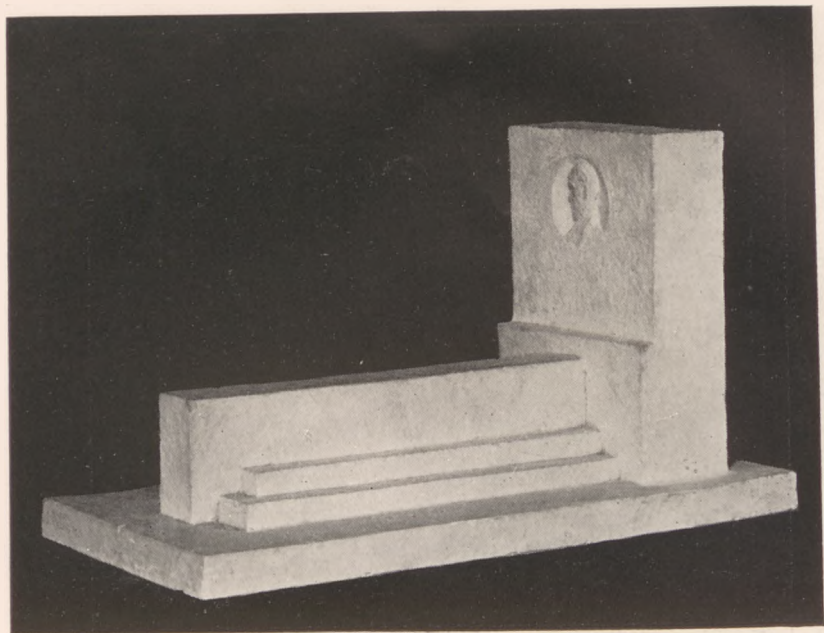
ALFONS KARNY. Głowa Marszałka Piłsudskiego.
Zakupione przez Departament Sztuki.



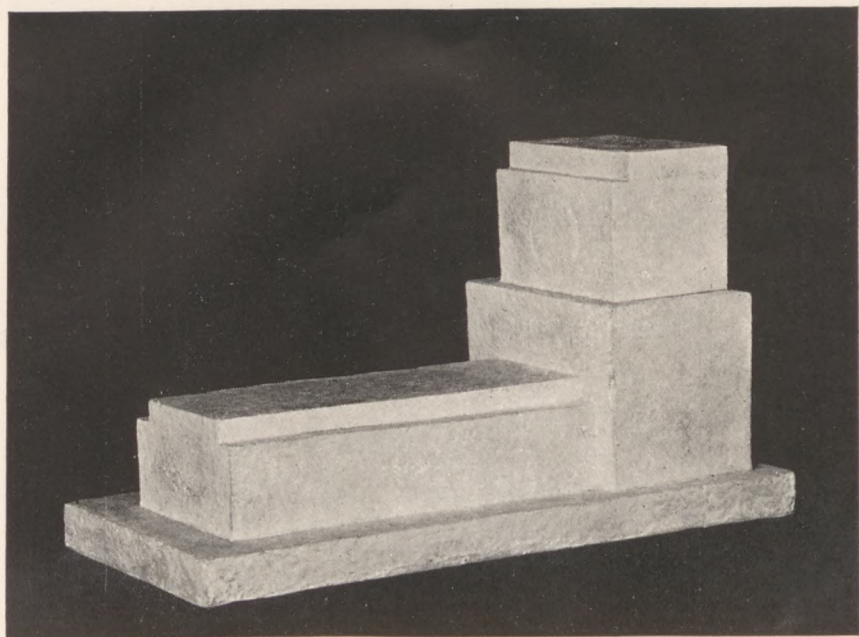
TADEUSZ SZADEBERG. Głowa Mireckiego. Nagrodzona
na konkursie publicznym.



EUSTACHY FIERK. Głowa Jana Kilińskiego.
Nagrodzona na konkursie publicznym.



JÓZEF PROSZOWSKI. Nagrobek.



BAZYLI WÓJTOWICZ. Nagrobek.



FRANCISZEK STRYNKIEWICZ. Drzwi do
kaplicy w Szelejowie (kute w blasze).



EUSTACHY FIERK. Kompozycja kuta w metalu.



KAROL TCHOREK, Świątek.



MICHAŁ PASZYN. Głowa.



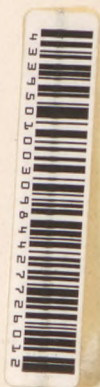
MARJA NITCHOWA. Portret.



KAZIMIERZ PIETKIEWICZ. Głowa.



FRANCISZEK STRYNKIEWICZ. Medal sportowy.





EUSTACHY FIERK. Figurka. Wysokość 40 cm.



KAZIMIERZ PIETKIEWICZ. Figurka. Wysokość 30 cm.



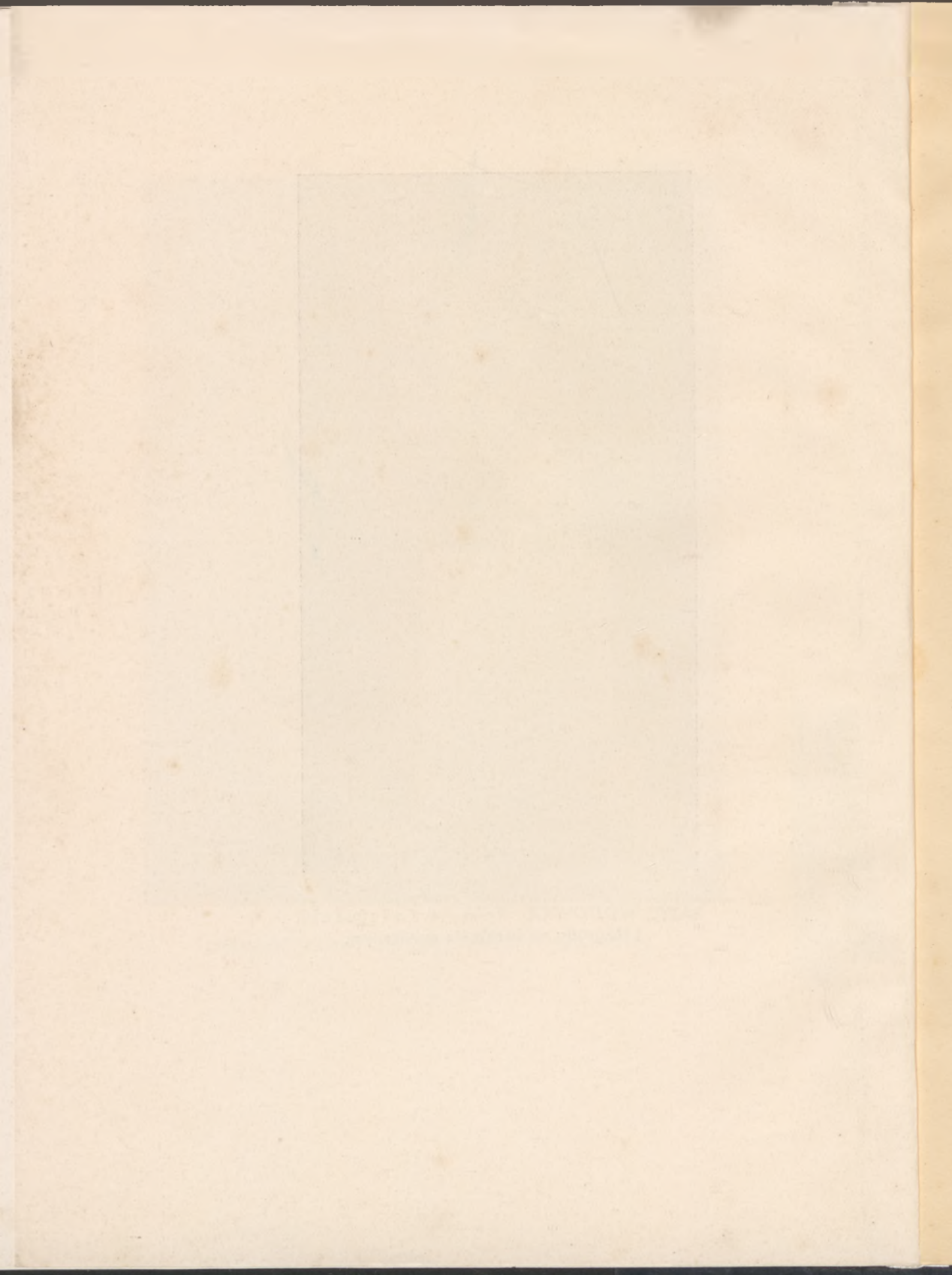
JÓZEF BELOW. Figurka. Wysokość 30 cm.



FRANCISZEK STRYNKIEWICZ. Głowa (czarny dąb)
zakupiona przez M. S. Z. dla Poselstwa R. P. w Budapeszcie.



BAZYLI WÓJTOWICZ. Pomnik Kościuszki.
I Nagroda na konkursie publicznym.



F O R M A
SPÓŁDZIELNIA RZEŹBIARSKA
W A R S Z A W A
WYBRZEŻE KOŚCIUSZKOWSKIE 37
TELEFON 305-21

RADA NADZORCZA ZARAZEM RADA ARTYSTYCZNA

prof. Tadeusz Breyer prof. Karol Stryjeński
asystent Franciczek Strynkiewicz

Z A R Z Ą D

Eustachy Fierk,
Karol Tchorek,
Bazyli Wójtowicz.

C Z Ł O N K O W I E

Below Józef
Chmielarski Stefan
Franaszek Jerzy
Keilowa Julja
Karny Alfons
Kenar Antoni
Komaszewski Stanisław
Masiak Franciszek
Nitschowa Ludwika
Proszowski Józef

Paszyn Michał
Piechocka Irena
Poreyko Władysław
Pietkiewicz Kazimierz
Repeta Stanisław
Szadeberg Tadeusz
Schad Edmund
Stokowski Stefan
Wendrowska Zofja
Wnuk Marjan

PRACE CZŁONKÓW
NAGRODZONE
NA KONKURSACH PUBLICZNYCH

Popiersia: Lelewela, Łukasińskiego,
Narutowicza, Kilińskiego, Lubeckiego,
Mireckiego, Wyspiańskiego i Nor-
wida. Głowy: Marszałka Piłsudskie-
go i St. Noakowskiego. Projekty pom-
ników: Kraszewskiego, Bogusławskie-
go w Warszawie i Kościuszki w Gru-
dziądzu.

FORMA

SPÓŁDZIELNIA RZEŹBIARSKA

Założona w roku 1929, przez profesorów i studentów
Szkoły Sztuk Pięknych w Warszawie.

Sprawami spółdzielni kierują:

Rada nadzorcza, która jest zarazem Radą Artystyczną i Zarząd.

Spółdzielnia przyjmuje zamówienia w zakresie rzeźby, w całej jej
rozszytłości, od rzeźby monumentalnej aż do rzeźby w zastoso-
waniu użytkowym, a mianowicie:

POMNIKI, NAGROBKI, RZEŹBA KOŚCIELNA
RZEŹBA ARCHITEKTONICZNA, PORTRETY,
POPIERSIA, PRZEDMIOTY UŻYTKOWE I GA-
LANTERYJNE, NAGRODY SPORTOWE I T. P.

Zamówienia rozpatrywane są przez radę artystyczną, która powie-
rza wykonanie drogą konkursu wewnętrznego lub decyduje
o wyborze wykonawcy pośród członków.

WSZELKIE ZAMÓWIENIA NALEŻY SKIEROWYWAĆ
P O D A D R E S E M

„ F O R M A ”

SPÓŁDZIELNIA RZEŹBIARSKA
WYBRZEŻE KOŚCIUSZKOWSKIE 37, TEL. 305-21
W A R S Z A W A

Ł A D

SPÓŁDZIELNIA Z ODPOWIEDZIALNOŚCIĄ UDZIAŁAMI
W WARSZAWIE

BIURO: Czerniakowska 203. Tel. 435-83. P R A C O W N I E:
kilimkarska, tkacka, farbiarska, dywanowa, ceramiczna, stolarska.
Praca doświadczalna, sprzedaż, zamówienia.

SALA WYSTAWOWA:

Ulica Czerniakowska 203. Telefon 444-82.

KILIMY I DYWANY STRYŻONE z wełny ręcznie przędzonej, barwionej naturalnymi barwnikami. TKANINY lniane jako obicia ścian, pokrycie mebli, makaty, serwety, szaliki. HAFT. CERAMIKA. Zamówienia na całkowite URZĄDZENIA mieszkań.

Z POWODU OTWARCIA

S T A Ł E J S A L I W Y S T A W O W E J

przy ulicy Czerniakowskiej 203. Tramwaj 2 i 2A
pierwszy przystanek od Książęcej. Telef. 444-82

UPRZEJMIE PROSIMY O ZWIEDZENIE WYSTAWY
codziennie w dni powszednie od 10 do 6 po południu.

Z góry przepraszamy za skromne wejście do sali wystawowej, która za to jest jasna i obszerna, a zgromadzone w niej okazy swą kompozycją i kolorystycznym efektem dają prawdziwą artystyczną ucztę.

Biblioteka Główna UMK



300000547572



Eggbob Kop. Flon



ul. św. Tomasza 8
31-014 Kraków
tel./fax 21-21-43

Zbiory Graficzne

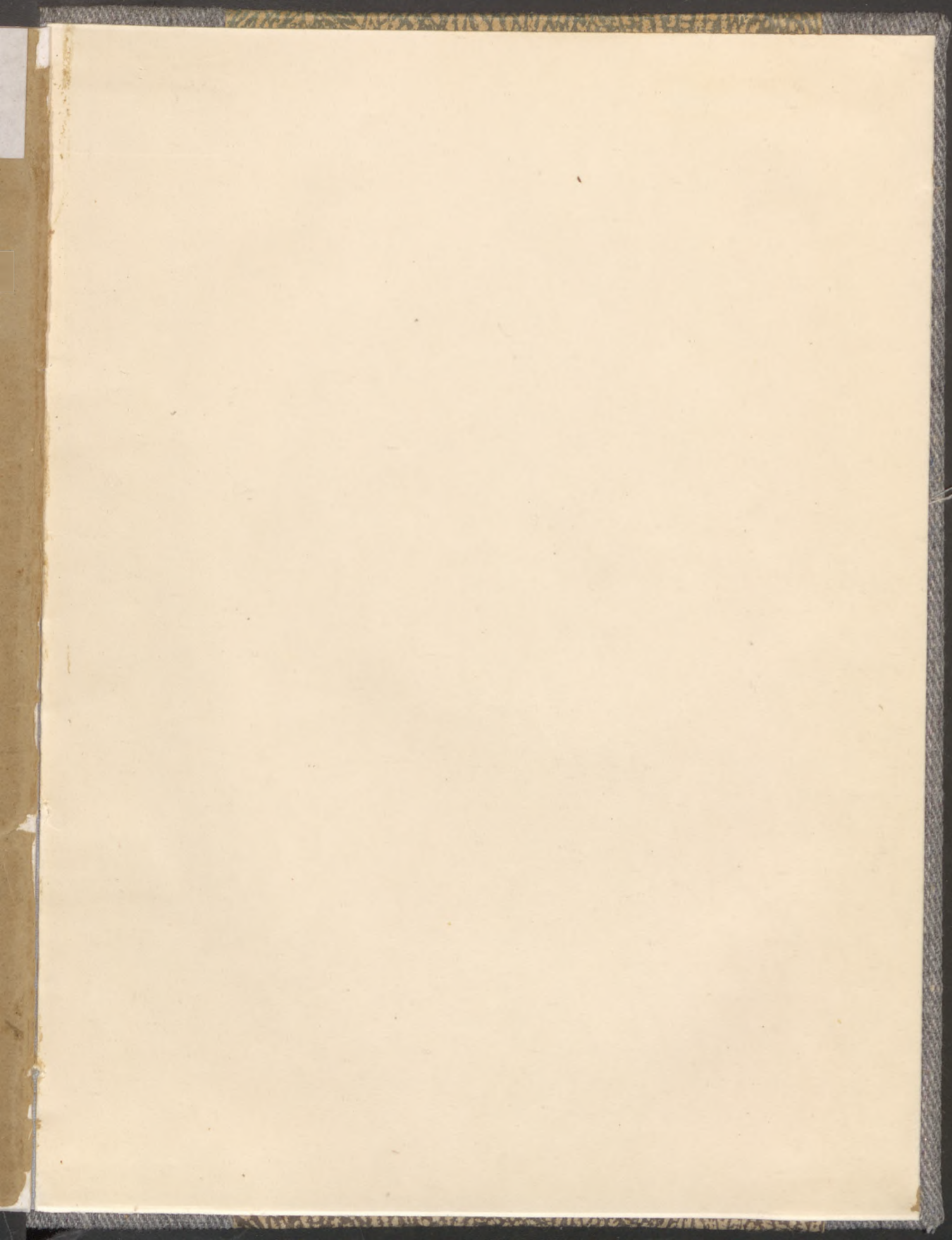
Biblioteka

Główna

UMK Toruń

738707





Biblioteka
Główna
UMK Toruń

738707