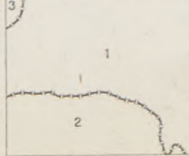




Potożenie arkusza na mapie 1:300.000

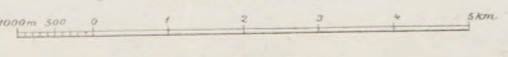
Stargard	Wlk. Wschodni	Christburg	Mah-lungen
Nowe	Wschodni	Udawa	Napromek
Grudziądz	Wschodni	Brodnica	Użozno
Torun	Wschodni	Rypin	Ożardowo

Podział administracyjny



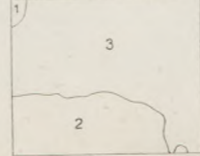
- 1 Prusy Wschodnie
- 2 Pom. Grudziądzkie
- 3 "Anten" Wojew. Pomorskie

Skala 1:100 000



1cm na mapie = 1km w terenie.
 Wojskowy Instytut Geograficzny
 Warszawa 1930
 Wszelkie prawa zastrzeżone

Materiały podstawowe



- 1 Na podstawie materiału 1:25.000 reambulowanego m r. 1924 i uzupełnionego m r. 1928
- 2 Na podstawie materiału 1:100.000 reambulowanego m r. 1924 i uzupełnionego m r. 1929
- 3 Na podstawie mapy 1:100.000 z r. 1918-25

Warstwy z mapy 1:25.000

