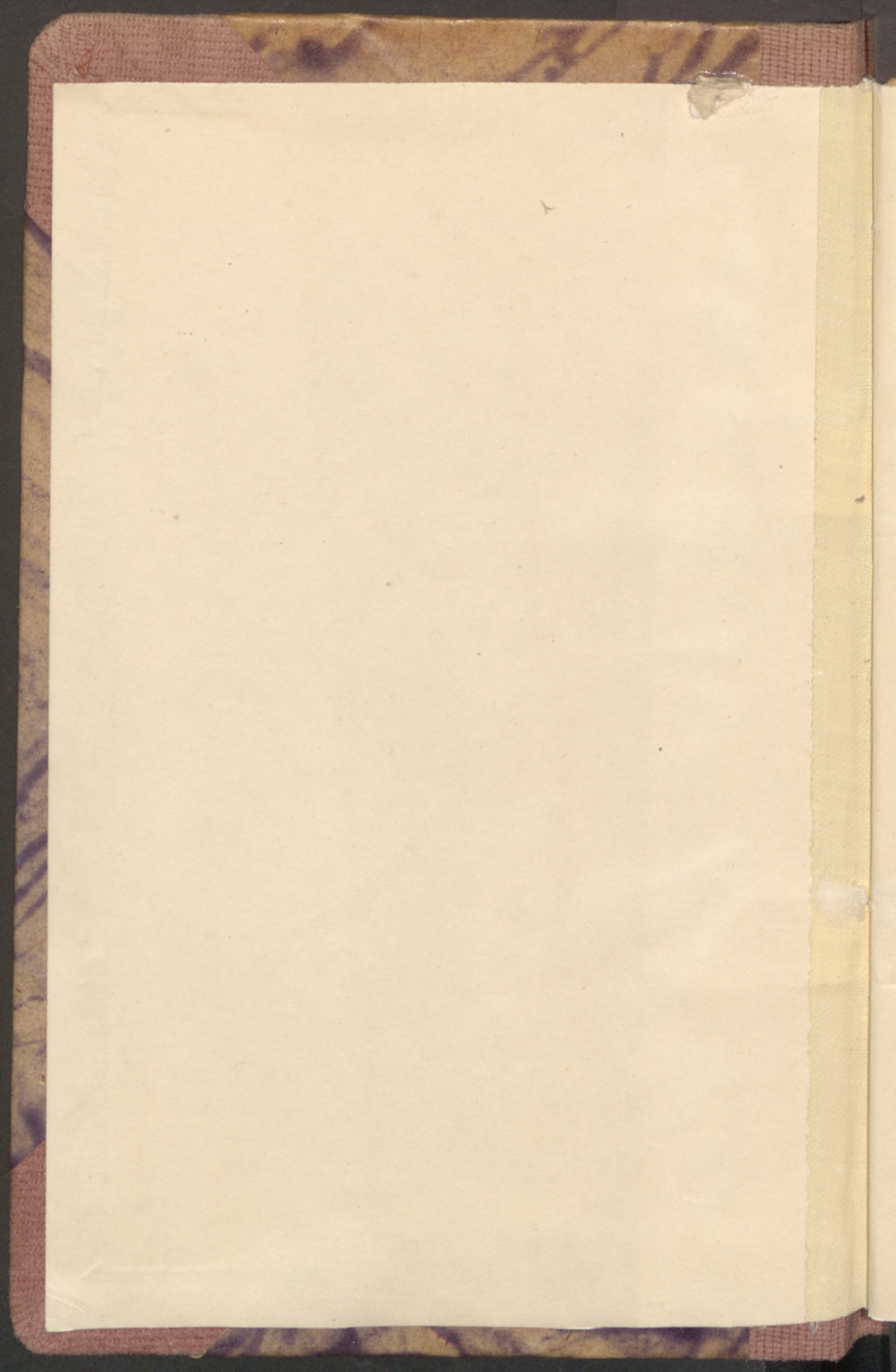
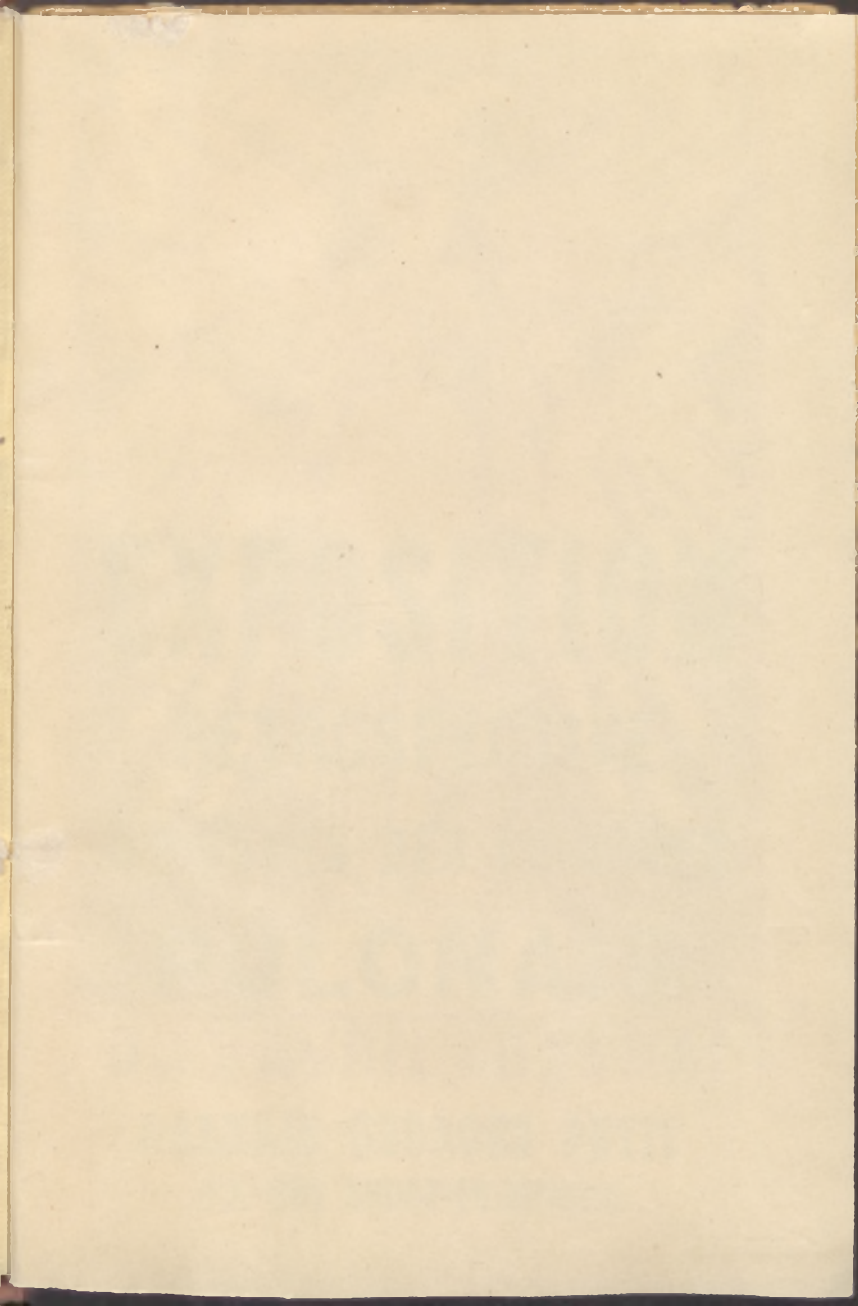
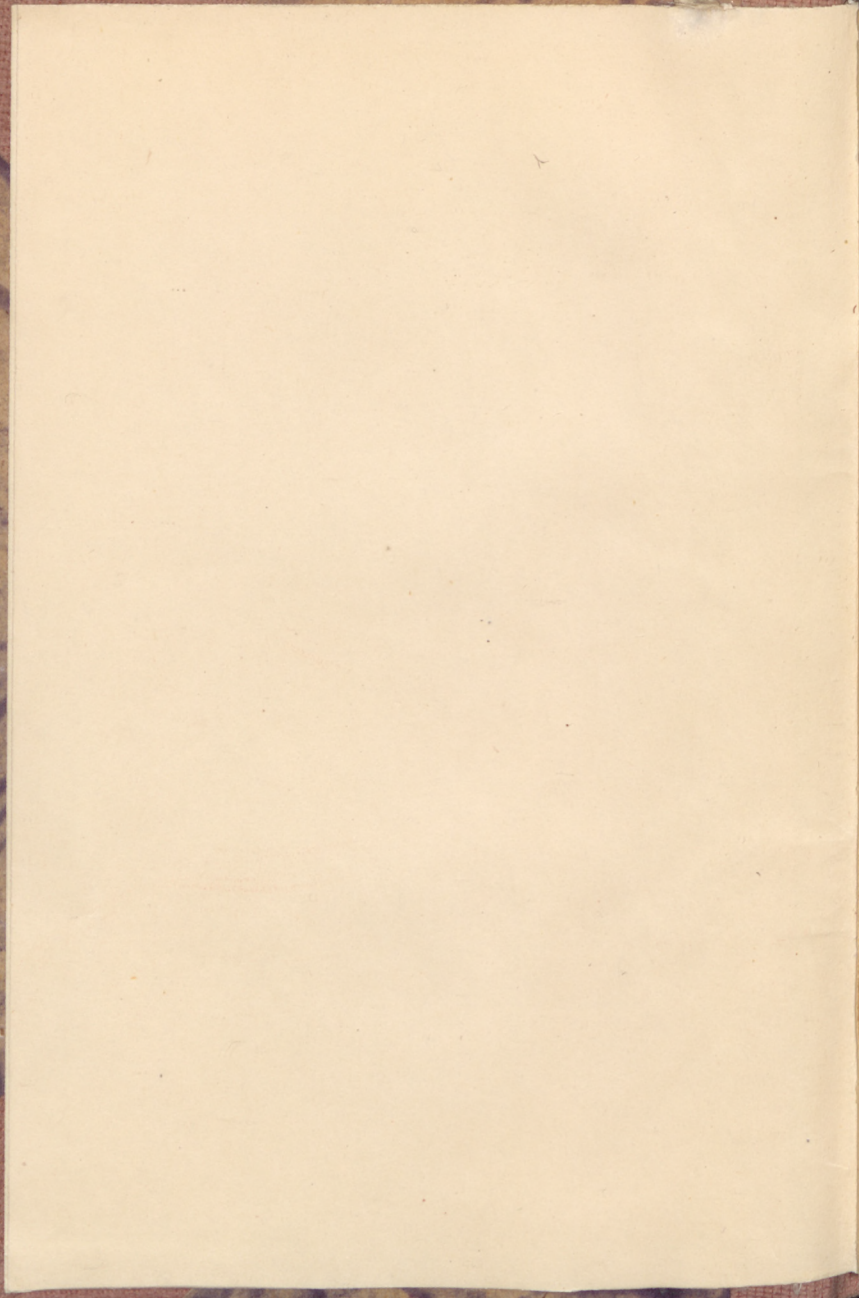


407048

407048









EXPOSITION
RÉTROSPECTIVE
D'ŒUVRES DES PEINTRES
POLONAIS

DU 1^{er} AVRIL AU 25 MAI

GALERIE GEORGES PETIT
12, RUE GODOT-DE-MAUROI

EXHIBITION

INTERNATIONAL

OF ARTS AND LETTERS

1904

ST. LOUIS, MISSOURI

APRIL 1904

complexe, la même âme, tantôt héroïque, tantôt alanguie, et d'une exquise suavité, dont vibrent les polonaises et les mazourkas de Chopin, né en Pologne russe, nous les retrouvons chez Grottger, ce poète du crayon, originaire de Galicie, dont les cycles de dessins intitulés « La Vallée des Larmes », « Lithuania » et « Polonia » sont de véritables poèmes, dignes d'être comparés aux plus belles pages de Mickiewicz, Slowacki ou Krasiński.

Malgré les difficultés inouïes qui entravent le libre développement du génie national, celui-ci ne cesse de se manifester dans les œuvres des artistes polonais, dont la force créatrice paraît être indissolublement liée aux traditions et aux souvenirs du sol natal. Tel Matejko, élève de l'école de Munich, ressuscitant dans ses merveilleux tableaux le glorieux passé de la Pologne ; Chelmonski, relevant en plein Paris les si particuliers types des paysans polonais, et la beauté mélancolique des paysages mazoviens ; tel Joseph Brandt

qui, tout en étant professeur à Munich, donne à tous ses tableaux un caractère purement national ; et tant d'autres, dont les noms dispersés à travers les expositions de toutes les capitales d'Europe et d'Amérique, forment une liste trop longue à citer. Ils sèment à tous les vents la graine précieuse de leur vigoureux talent, dont la gloire s'éparpille, au lieu de rayonner autour de leur patrie.

Triste conséquence de la situation politique de la Pologne : il est défendu aux artistes polonais d'avoir, aux expositions universelles, leur section nationale, qui démontrerait aux yeux du monde entier les qualités particulières de leur production, ainsi que la grande vitalité de leur esprit.

Et ce n'est point seul le sentiment patriotique qui nous fait insister sur le mérite des artistes polonais : *six médailles d'honneur* qui leur furent accordées aux expositions parisiennes témoignent hautement que l'art polonais possède de véritables maîtres.

Dans cet état des choses, protester contre l'oubli, mettre en lumière ce qui vit de sa propre vie, en dépit de toute combinaison diplomatique, a paru, aux quelques Polonais, fervents de l'art, un effort à tenter, voire même un devoir à accomplir. C'est pourquoi, grâce à l'initiative privée, nous voyons aujourd'hui cette exposition centenaire, forcément incomplète car très limitée, ne donnant qu'une idée restreinte sur le développement de la peinture polonaise, mais la donnant quand même. Il n'a pas été possible aux organisateurs de cette petite manifestation artistique de réunir à Paris les chefs-d'œuvre de l'art polonais, qui ornent les murs des collections privées ou se trouvent aux musées de Pétersbourg et de Vienne. La sculpture et l'architecture ont dû être aussi éliminées de cette exposition, et ce n'est pas la seule lacune que le comité d'initiative est le premier à explorer, et qu'il fut impuissant à combler. Cependant, si incomplète qu'elle soit, cette exposition indique les princi-

pales étapes de l'évolution de la peinture polonaise et affirme l'existence d'une nationalité si vite et tant oubliée qu'elle semble aux générations actuelles presque inconnue. Et pourtant elle n'est point encore perdue, l'étonnante force créatrice de la Pologne. A travers ce siècle, indépendamment de cruelles infortunes qui ont accablé son pays, le génie national polonais déploie ses ailes d'aigle blanc et prend son essor vers l'avenir.

M.-C.



A. GROTTGER

1837 † 1867

A. GROTTGER



LA FORÊT

Photo Schubert.



A. GROTTGER



LE SIGNAL

Photo Schubert.



A. GROTTGER



LE SERMENT

Photo Schubert.



A. GROTTGER



LE COMBAT

Photo Schubert.



A. GROTTGER



LE SPECTRE

Photo Schubert.

UMK
Biblioteka
GL

A. GROTTGER



AUX TRAVAUX FORCÉS

Photo Schubert.



AXENTOWICZ (THÉODORE), professeur
à l'École des Beaux-Arts de Cra-
covie.

1. — *Tête de Femme.*

BILINSKA (M^{me} ANNA), née en 1857,
† 1893.

2. — *Portrait de l'Artiste.*

BOZNANSKA (M^{lle} OLGA).

3. — *Une Mère.*



BRANDT (JOSEPH), professeur à l'école
des Beaux-Arts de Munich.

4. — *L'Alarme à l'étable.*

5. — *Adieu au Steppe.*



CHELMONSKI (JOSEPH), Médaille d'honneur à l'Exposition Universelle de 1879.

6. — *Le Marais.*
7. — *Retour de l'église.*
8. — *Le Labour.*
9. — *Les Coqs de bruyère.*
10. — *Effet de nuit.*
11. — *Devant l'auberge.*

CHLEBOWSKI (STANISLAS), né en 1835,
† 1884.

12. — *Souvenir d'Orient.*



FALAT (JULIEN), Directeur de l'Ecole
des Beaux-Arts, à Cracovie.

13. — *Scène de chasse.*

14. — *Etude (tête d'homme).*

15. — *Scène de chasse.*

16. — *Scène de chasse.*

GIERYMSKI (ALEXANDRE).

17. — *Le Duel.*

18. — *La Seine.*

19. — *Fêtes juives.*

20. — *Guichet du Louvre.*

GIERYMSKI (MAX), né en 1846, † 1874.

21. — *Les Cosaques.*

22. — *La Nuit.*

GORECKI (THADÉE), né en 1825, † 1868.

23. — *Portrait.*

GROTTGER (ARTHUR), né en 1837,
† 1867.

24. — *En route pour la Sibérie.*

25. — *La Forêt.*
26. — *Le Signal.*
27. — *Le Serment.*
28. — *Le Combat.*
29. — *Le Spectre.*
30. — *Aux Travaux forcés.*

GRYGLEWSKI (ALEXANDRE), né en
1833, † 1879.

31. — *Une Salle du Palais de La-
zienki.*
32. — *Intérieur.*
33. — *Le Château de Wilanow.*
34. — *Intérieur.*

HOLEWINSKI (JOSEPH).

35. — *Portrait.*

KAMINSKI.

36. — *Portrait.*



KOSSAK (JULES), né en 1824, † 1898.

37. — *Chasse au faucon.*

38. — *Le Retour de Revera Potocki.*

39. — *Paysans polonais escortant
l'Empereur d'Autriche.*

KOTSIS (ALEXANDRE), né en 1836, † 1877.

40. — *Un intérieur.*

KOWALSKI (ALFRED WIERUSZ de)

41. — *Lutte des coqs de bruyère.*

42. — *Attaque des loups.*

43. — *Après la pluie.*

KWIATKOWSKI (ANTOINE THÉO-
PHILE), né en 1809, † 1890.

44. — *Portrait de Chopin.*

45. — *Chopin sur son lit de mort.*

LOÉVY (EDOUARD).

46. — *Portrait,*

47. — *Portrait (dessin).*

48. — *Grottger (dessin).*

LOPIENSKI.

49. — *Portrait.*

50. — *Portrait*

51. — *Sortie des écoliers à Cracovie*
(*eaux-fortes*).

MICHALOWSKI (PIERRE), né en 1800,
† 1858.

52. — *Etude des chevaux.*

53. — *Un Vieillard.*

54. — *Diligence.*

MALCZEWSKI (JACQUES).

55. — *Chiromancienne.*

56. — *Etude.*

57. — *Exilés en Sibérie.*

MARSZALIKEWICZ.

58. — *Miniatures.*

MASLOWSKI.

59. — *Chapelle de Saint-Jean.*



MATEJKO (JEAN), né en 1838, † 1893,
Médaille d'honneur à l'Exposition
Universelle 1867.

60. — *Wernyhora.*

61. — *Enfants de Matejko.*

62. — *Le Banquet chez Wierzynek.*

63. — *Macko Borkowicz.*

64. — *La Cloche de Wawel.*

OBALSKA (MARIE).

65. — *Miniatures.*

OLESZCZYNSKI (ANTOINE), né en 1794,
† 1879.

66. — *Copernic (gravure sur acier).*

67. — *Mickiewicz sur son lit de
mort (gravure sur acier).*

ORLOWSKI (ALEXANDRE), né en 1777,
† 1832.

68. — *Un Cavalier.*

69. — *Les Cosaques.*

OSTROWSKA (LÉOCADIE)

70. — *Portrait.*

PANKIEWICZ.

71. — *La Chapelle.*

72. — *Un Souvenir.*

73. — *Un Jardin.*

PIATKOWSKI.

74. — *Femme au perroquet.*

POCHWALSKI (CASIMIR).

75. — *Portrait de Sienkiewicz.*

76. — *Portrait du Comte Casimir
Badeni.*

PRUSZKOWSKI.

77. — *L'Aube.*



REDLICH, Médaille d'honneur à l'Exposition Universelle de 1867.

78. — *L'Union de la Pologne et de la Lithuanie (d'après le tableau de Malejko).*

79. — *Le Sermon de Skarga (d'après le tableau de Malejko) (Eaux-fortes).*



RODAKOWSKI (HENRI), Médaille
d'honneur à l'Exposition Univer-
selle de 1857, né en 1823, † 1894.

80. — *Portrait.*

RUSZCZYC.

81. — *La dernière neige.*



SIEMIRADZKI (HENRI), Médaille d'honneur à l'Exposition Universelle de 1867.

82. — *Esquisse du rideau du théâtre de Cracovie.*

83. — *A l'exemple des Dieux.*

SIMMLER (JOSEPH), né en 1823, † 1868.

84. — *Portrait.*

STANISLAWSKI.

85. — *Paysages.*

SZERMENTOWSKI, né en 1833, † 1876.

86. — *Eglise du village.*

SZYNDLER (PANTALÉON).

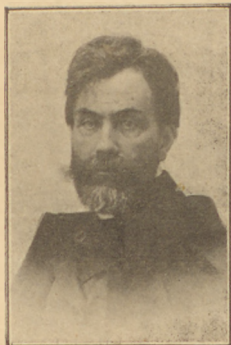
87. — *Bohémienne.*

WANKOWICZ.

88. — *Portrait.*

WEYSSENHOFF.

89. — *Le « Spleen ».*



WITKIEWICZ (STANISLAS).

90. — *Paysage.*



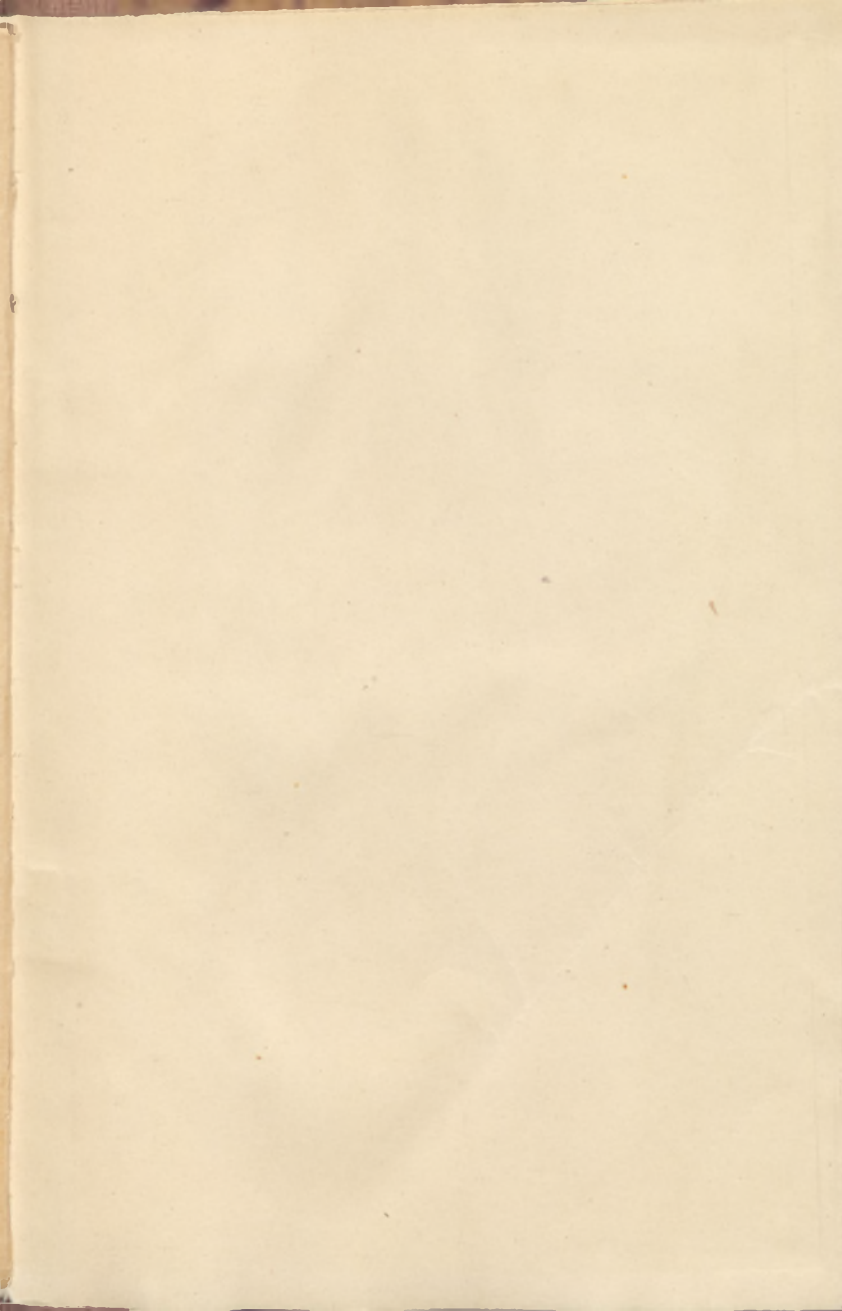
WYCZOLKOWSKI (LÉON).

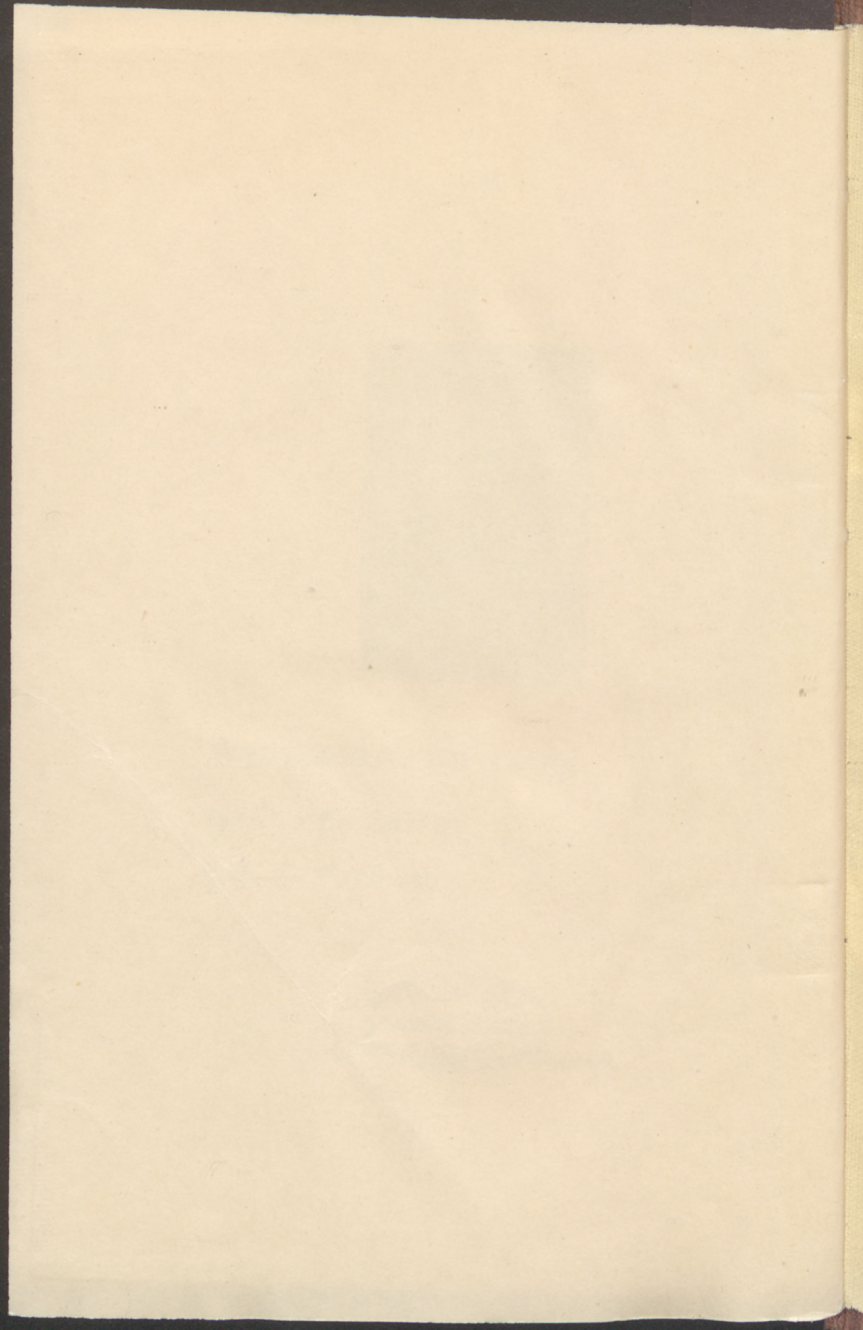
91. — *Le Christ.*

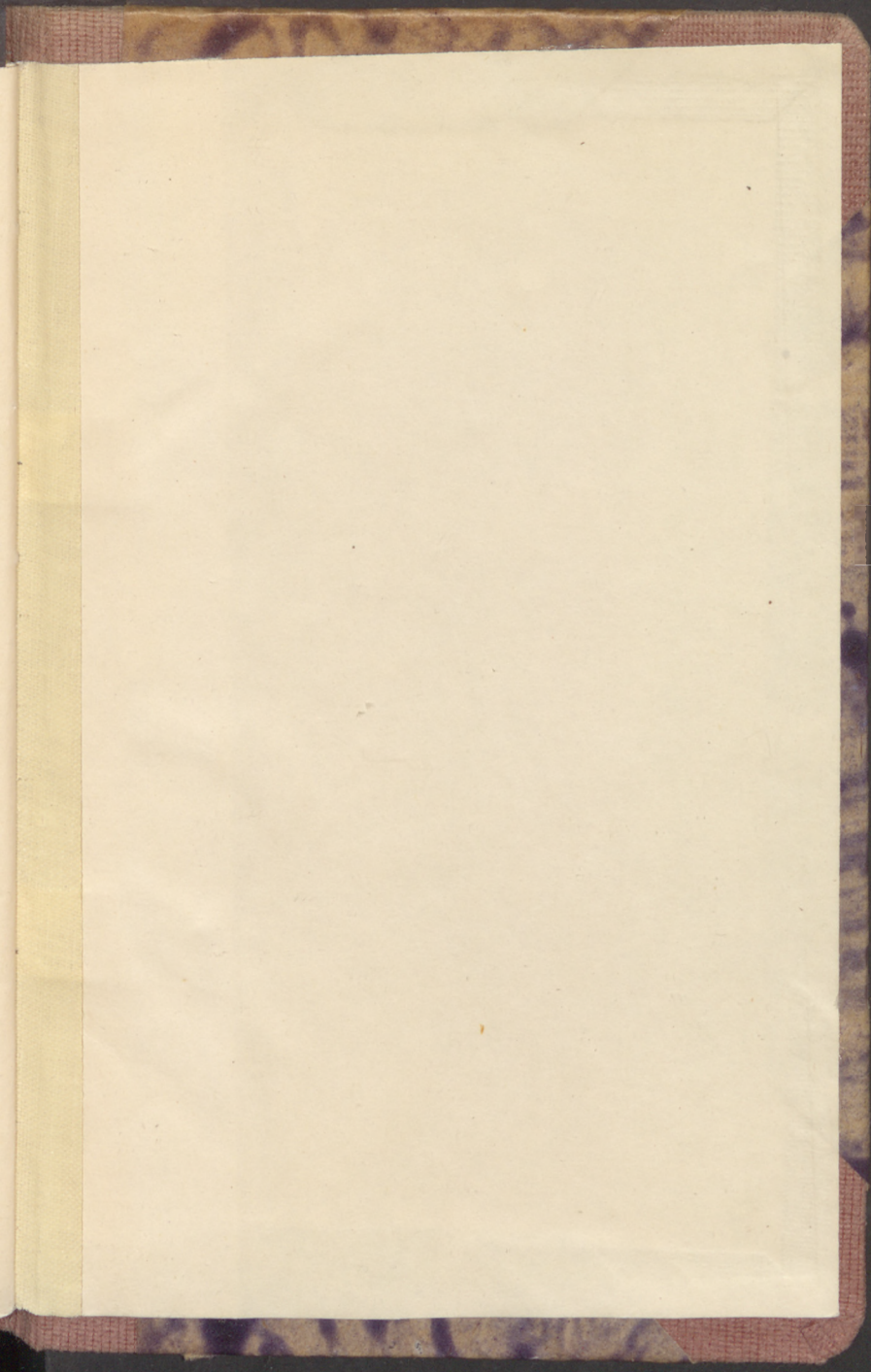
92. — *Portrait.*



Paris. — L. Abel et Cie, imp., 1, r. Cassette.







Biblioteka
Główna
UMK Toruń

407 948